



INFORMACION Y CONTROL DE PUBLICACIONES, S.A.



Albasanz, 16 - 3 planta - Tel. 91 435 00 32 Fax 91 435 96 05 - 28037 MADRID
Entença, 218 Entr. 7 - Tel 93 439 24 18 Fax 93 419 25 34 - 08029 BARCELONA

Título: DEIA.COM
URL Primaria: http://www.deia.com
Editor: Deia Digital, S.L.
Domicilio: C/ Capuchinos, 13 5º C
Ciudad: 48013 BILBAO
Teléfono: 94 459 91 00
Fax: 94 459 91 19
E-mail:
Clasificación: Noticias e Información
Sub-Clasificación: Noticias globales y actualidad



1. Cifras totales y promedios (Nacional e Internacional)

MES - AÑO	NAVEGADORES UNICOS	VISITAS	PAGINAS
Febrero - 2015	698.472	1.844.408	5.546.096
PROMEDIO DIARIO	50.540	65.872	198.075
PROMEDIO LUNES-VIERNES	53.846	70.088	209.381
PROMEDIO SABADO-DOMINGO	42.275	55.331	169.811
PAGINAS / VISITAS	3,01		
DURACION MEDIA VISITAS	0:03:23		
DURACION MEDIA PAGINAS	0:01:41		

2. Secciones (Nacional e Internacional)

	PAGINAS	%
HOME	1.447.464	26.10 %
RESTO	4.098.632	73.90 %

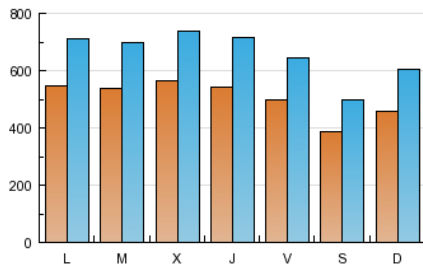
3. Por día del mes (Nacional e Internacional)

Día	N. únicos	Visitas	Páginas	Día	N. únicos	Visitas	Páginas	Día	N. únicos	Visitas	Páginas
1	49.943	68.075	215.098	11	54.530	70.671	201.988	21	38.411	49.039	145.598
2	53.799	70.177	203.030	12	53.514	69.406	202.977	22	44.372	58.396	171.462
3	53.895	70.852	195.888	13	47.903	61.068	175.558	23	55.472	71.729	214.340
4	67.773	91.750	301.638	14	39.717	51.404	153.882	24	52.640	68.165	200.648
5	59.184	78.928	260.626	15	45.316	58.861	192.525	25	52.794	68.481	201.594
6	54.702	72.739	231.299	16	56.125	72.071	213.803	26	51.381	67.302	197.450
7	39.039	50.683	167.469	17	54.807	70.101	208.864	27	47.702	60.953	179.895
8	43.052	57.321	169.419	18	49.927	64.160	179.752	28	38.349	48.867	143.032
9	53.590	69.743	208.904	19	53.392	69.848	202.222				
10	54.575	70.672	213.101	20	49.209	62.946	194.034				

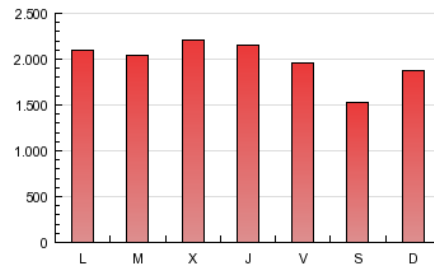
4. Gráficas (Nacional e Internacional)

4.1 Por día de la semana (promedio)

N. únicos / Visitas (x 100)

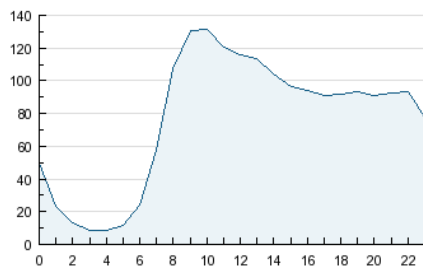


Páginas (x 100)

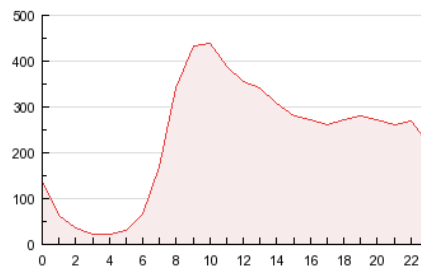


4.2 Por franja horaria (promedio)

Visitas (x 1000)

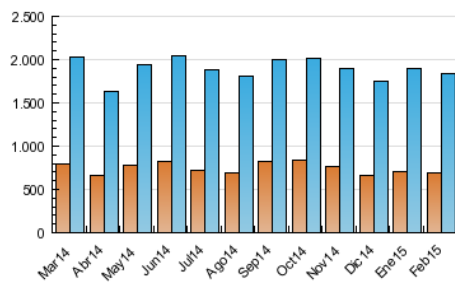


Páginas (x 1000)

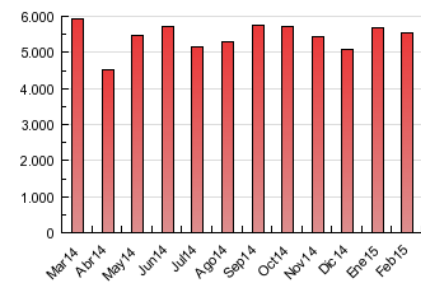


4.3 Por meses

N. únicos / Visitas (x 1000)



Páginas (x 1000)



INFORMACION Y CONTROL DE PUBLICACIONES, S.A.



Albasanz, 16 - 3 planta - Tel. 91 435 00 32 Fax 91 435 96 05 - 28037 MADRID
Entença, 218 Entr. 7 - Tel 93 439 24 18 Fax 93 419 25 34 - 08029 BARCELONA



Anexo - Tráfico Nacional

Título: DEIA.COM
URL Primaria: http://www.deia.com
Editor: Deia Digital, S.L.
Domicilio: C/ Capuchinos, 13 5º C
Ciudad: 48013 BILBAO
Teléfono: 94 459 91 00
Fax: 94 459 91 19
E-mail:
Clasificación: Noticias e Información
Sub-Clasificación: Noticias globales y actualidad



1. Cifras totales y promedios (Nacional)

MES - AÑO	NAVEGADORES UNICOS	VISITAS	PAGINAS
Febrero - 2015	623.034	1.709.928	5.226.361
PROMEDIO DIARIO	46.568	61.069	186.656
PROMEDIO LUNES-VIERNES	49.558	64.910	197.094
PROMEDIO SABADO-DOMINGO	39.094	51.467	160.561
PAGINAS / VISITAS	3,06		
DURACION MEDIA VISITAS	0:03:27		
DURACION MEDIA PAGINAS	0:01:40		

2. Secciones (Nacional)

	PAGINAS	%
HOME	1.374.485	26.30 %
RESTO	3.851.876	73.70 %

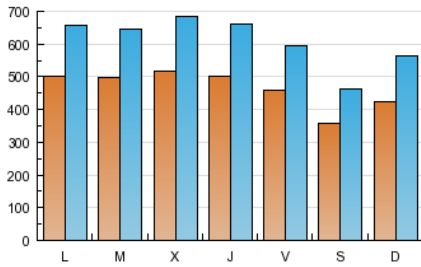
3. Por día del mes (Nacional)

Día	N. únicos	Visitas	Páginas	Día	N. únicos	Visitas	Páginas	Día	N. únicos	Visitas	Páginas
1	46.594	63.885	204.522	11	50.228	65.459	189.514	21	35.374	45.416	137.308
2	49.830	65.343	191.475	12	49.345	64.374	191.414	22	41.231	54.502	162.316
3	49.802	65.939	185.351	13	44.043	56.437	164.747	23	51.046	66.369	201.758
4	63.070	85.941	286.409	14	36.807	47.876	145.248	24	48.257	62.890	188.924
5	54.730	73.527	246.956	15	41.771	54.642	181.940	25	48.470	63.331	189.596
6	50.728	67.898	219.310	16	51.600	66.719	201.155	26	47.128	62.095	184.738
7	35.962	46.995	158.037	17	50.225	64.713	196.336	27	43.729	56.182	168.987
8	39.663	53.105	160.104	18	45.799	59.191	168.618	28	35.348	45.311	135.011
9	48.633	63.692	195.040	19	49.196	64.692	189.605				
10	50.120	65.340	200.041	20	45.181	58.064	181.901				

4. Gráficas (Nacional)

4.1 Por día de la semana (promedio)

N. únicos / Visitas (x 100)

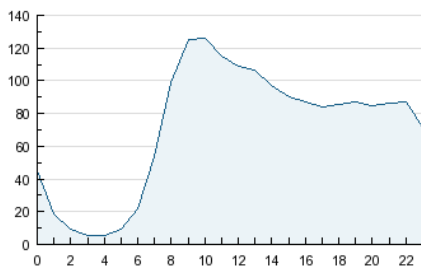


Páginas (x 100)

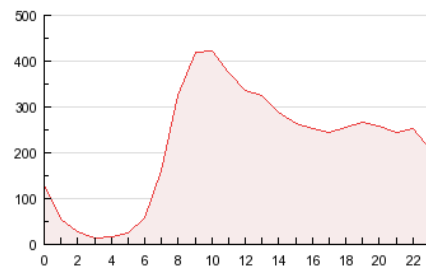


4.2 Por franja horaria (promedio)

Visitas (x 1000)

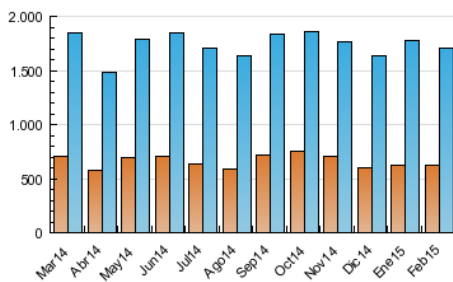


Páginas (x 1000)

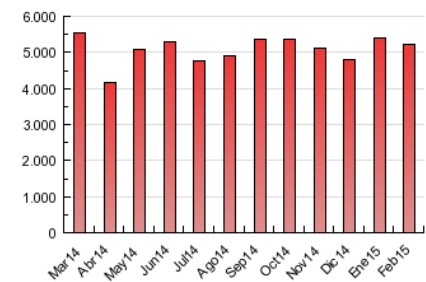


4.3 Por meses

N. únicos / Visitas (x 1000)



Páginas (x 1000)



5. Observaciones

Este Medio Electrónico de Comunicación ha sido medido por la herramienta Google Analytics de Google

6. Definiciones básicas (Para más información ver Normas Técnicas para el Control de los Medios Electrónicos de Comunicación)

Página Vista:

Conjunto de ficheros enviado a un usuario como resultado de una petición del mismo recibida por el servidor. Cuando la página está formada por varios marcos (frames), el conjunto de los mismos tendrá, a efectos de cómputo, la consideración de una página unitaria.

Visita:

Una secuencia ininterrumpida de páginas servidas a un usuario válido. Si dicho usuario no realiza peticiones de páginas en un periodo de tiempo (30 min) la siguiente petición constituirá el inicio de una nueva visita.

Navegador Único:

Total de combinaciones únicas de una dirección IP y un identificador adicional. Los medios pueden utilizar cookies o el Identificador de Alta de registro.

Duración Página Vista:

Tiempo acumulado en segundos de todas las páginas vistas (en visitas de dos o más páginas vistas), dividido por el número total de páginas vistas.

Duración Visita:

Tiempo en segundos de todas las visitas de dos o más páginas vistas, dividido por el número total de visitas de dos o más páginas vistas.

Tráfico nacional:

Audiencia/difusión correspondiente a España medida en base a los datos de las direcciones IP registradas por el sistema de medición.

7. Opinión

De OJDinteractiva, la división de INFORMACIÓN Y CONTROL DE PUBLICACIONES S.A.:

Hemos examinado la información facilitada por el editor del medio electrónico para el periodo que comprende la presente certificación.

Nuestro examen se ha realizado de acuerdo con las normas y procedimientos establecidos en las Normas Técnicas para el Control de los Medios Electrónicos de Comunicación.

En nuestra opinión, la presente acta presenta razonablemente la difusión/audiencia registrada por este medio electrónico.

ADVERTENCIA:

El trabajo de OJDinteractiva, la división de INFORMACIÓN Y CONTROL DE PUBLICACIONES S.A (INTROL) se limita a la realización de pruebas para la revisión de los datos de recuento suministrados por el editor con la finalidad de expresar una opinión sobre la razonabilidad de dichos datos de acuerdo con las Normas Técnicas para el control de los MEC.

Por tanto, INTROL no acepta responsabilidad alguna por las inexactitudes o errores que puedan existir en los datos de recuento. Tampoco acepta ninguna responsabilidad por la falsedad en los datos de recuento recibidos del editor, ni por otros datos de medición que no están incluidos en el análisis.

Marzo - 2015

OJDinteractiva