



## INFORMACION Y CONTROL DE PUBLICACIONES, S.A.



Albasanz, 16 - 3 planta - Tel. 91 435 00 32 Fax 91 435 96 05 - 28037 MADRID  
Entença, 218 Entr. 7 - Tel 93 439 24 18 Fax 93 419 25 34 - 08029 BARCELONA

**Título:** DEIA.COM  
**URL Primaria:** http://www.deia.com  
**Editor:** Deia Digital, S.L.  
**Domicilio:** C/ Capuchinos, 13 5º C  
**Ciudad:** 48013 BILBAO  
**Teléfono:** 94 459 91 00  
**Fax:** 94 459 91 19  
**E-mail:**  
**Clasificación:** Noticias e Información  
**Sub-Clasificación:** Noticias globales y actualidad



### 1. Cifras totales y promedios (Nacional e Internacional)

MES - AÑO	NAVEGADORES UNICOS	VISITAS	PAGINAS
Enero - 2015	698.620	1.900.274	5.699.171
<b>PROMEDIO DIARIO</b>	<b>47.075</b>	<b>61.299</b>	<b>183.844</b>
<b>PROMEDIO LUNES-VIERNES</b>	<b>49.520</b>	<b>64.440</b>	<b>192.493</b>
<b>PROMEDIO SABADO-DOMINGO</b>	<b>41.098</b>	<b>53.621</b>	<b>162.703</b>
<b>PAGINAS / VISITAS</b>	<b>3,00</b>		
<b>DURACION MEDIA VISITAS</b>	<b>0:03:20</b>		
<b>DURACION MEDIA PAGINAS</b>	<b>0:01:40</b>		

### 2. Secciones (Nacional e Internacional)

	PAGINAS	%
<b>HOME</b>	1.474.305	25.87 %
<b>RESTO</b>	4.224.866	74.13 %

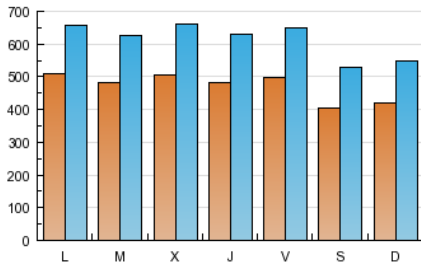
### 3. Por día del mes (Nacional e Internacional)

Día	N. únicos	Visitas	Páginas	Día	N. únicos	Visitas	Páginas	Día	N. únicos	Visitas	Páginas
1	35.390	45.502	119.683	11	42.274	56.134	175.123	21	51.354	68.083	192.608
2	44.667	56.509	169.057	12	53.009	69.566	210.342	22	52.043	68.234	204.146
3	36.351	46.562	135.241	13	51.068	66.008	199.824	23	48.330	62.353	187.969
4	41.094	53.143	161.016	14	51.472	67.071	205.783	24	38.862	49.775	144.638
5	45.888	58.258	162.277	15	53.260	68.640	204.530	25	43.387	57.342	161.073
6	42.819	56.551	180.049	16	48.516	61.901	185.945	26	54.080	70.159	208.165
7	50.665	65.502	193.902	17	37.321	48.152	137.346	27	50.588	65.627	189.607
8	48.966	63.738	190.046	18	40.800	52.378	154.637	28	48.694	63.710	190.993
9	45.631	59.625	178.594	19	50.614	65.653	191.623	29	52.243	68.731	207.498
10	37.424	48.837	151.547	20	48.529	62.619	177.663	30	61.612	83.642	284.536
								31	52.369	70.269	243.710

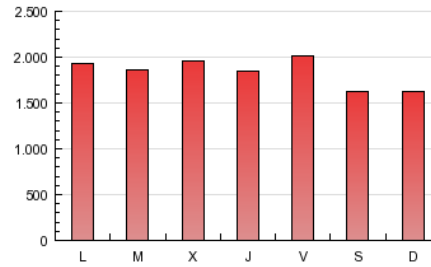
4. Gráficas (Nacional e Internacional)

4.1 Por día de la semana (promedio)

N. únicos / Visitas (x 100)

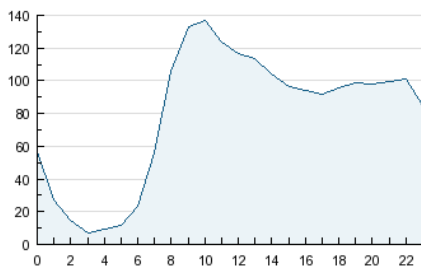


Páginas (x 100)

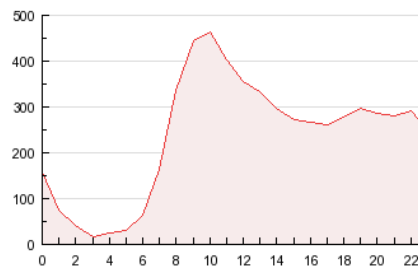


4.2 Por franja horaria (promedio)

Visitas (x 1000)

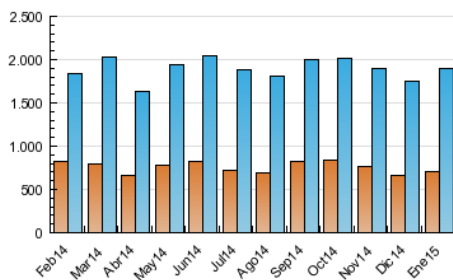


Páginas (x 1000)

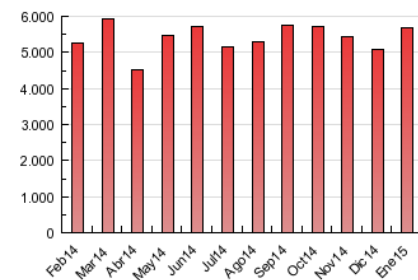


4.3 Por meses

N. únicos / Visitas (x 1000)



Páginas (x 1000)



# INFORMACION Y CONTROL DE PUBLICACIONES, S.A.



Albasanz, 16 - 3 planta - Tel. 91 435 00 32 Fax 91 435 96 05 - 28037 MADRID  
Entença, 218 Entr. 7 - Tel 93 439 24 18 Fax 93 419 25 34 - 08029 BARCELONA



## Anexo - Tráfico Nacional

**Título:** DEIA.COM  
**URL Primaria:** http://www.deia.com  
**Editor:** Deia Digital, S.L.  
**Domicilio:** C/ Capuchinos, 13 5º C  
**Ciudad:** 48013 BILBAO  
**Teléfono:** 94 459 91 00  
**Fax:** 94 459 91 19  
**E-mail:**  
**Clasificación:** Noticias e Información  
**Sub-Clasificación:** Noticias globales y actualidad



### 1. Cifras totales y promedios (Nacional)

MES - AÑO	NAVEGADORES UNICOS	VISITAS	PAGINAS
Enero - 2015	628.302	1.771.191	5.388.962
<b>PROMEDIO DIARIO</b>	<b>43.628</b>	<b>57.135</b>	<b>173.837</b>
<b>PROMEDIO LUNES-VIERNES</b>	<b>45.875</b>	<b>60.037</b>	<b>181.889</b>
<b>PROMEDIO SABADO-DOMINGO</b>	<b>38.135</b>	<b>50.042</b>	<b>154.157</b>
<b>PAGINAS / VISITAS</b>	<b>3,04</b>		
<b>DURACION MEDIA VISITAS</b>	<b>0:03:23</b>		
<b>DURACION MEDIA PAGINAS</b>	<b>0:01:39</b>		

### 2. Secciones (Nacional)

	PAGINAS	%
<b>HOME</b>	1.400.761	25.99 %
<b>RESTO</b>	3.988.201	74.01 %

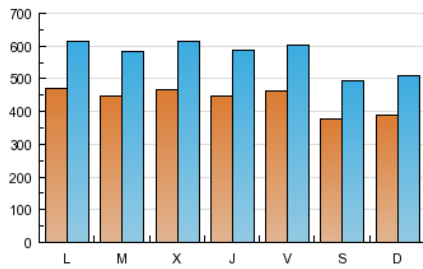
### 3. Por día del mes (Nacional)

Día	N. únicos	Visitas	Páginas	Día	N. únicos	Visitas	Páginas	Día	N. únicos	Visitas	Páginas
1	33.451	43.145	114.233	11	39.029	52.206	165.863	21	47.445	63.334	181.699
2	41.714	53.027	161.048	12	49.261	65.010	199.266	22	47.948	63.275	192.027
3	33.604	43.300	127.777	13	47.314	61.493	188.550	23	44.378	57.609	176.375
4	38.289	49.818	153.072	14	47.756	62.514	194.858	24	35.927	46.260	136.218
5	42.751	54.507	153.711	15	49.320	63.921	193.530	25	40.220	53.446	152.144
6	39.761	52.838	170.869	16	44.878	57.569	174.979	26	50.111	65.388	196.732
7	46.945	61.060	183.420	17	34.317	44.527	128.878	27	46.657	60.880	178.487
8	45.227	59.227	179.188	18	37.835	48.814	145.874	28	44.914	59.140	179.835
9	42.172	55.414	168.418	19	46.793	61.006	180.286	29	48.113	63.673	194.936
10	34.719	45.537	143.763	20	44.801	58.164	167.440	30	57.529	78.615	271.660
								31	49.275	66.474	233.826

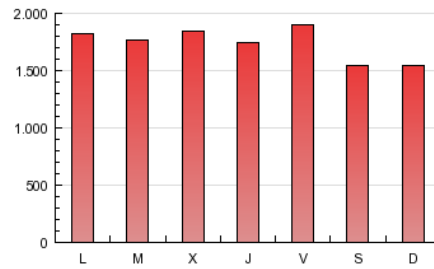
4. Gráficas (Nacional)

4.1 Por día de la semana (promedio)

N. únicos / Visitas (x 100)

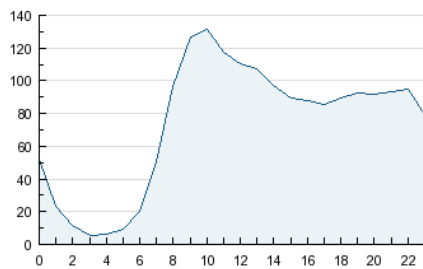


Páginas (x 100)

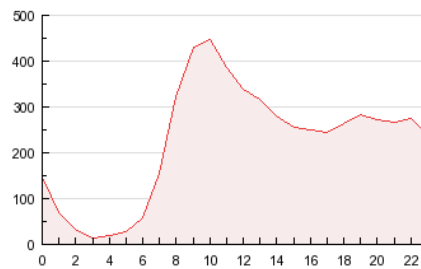


4.2 Por franja horaria (promedio)

Visitas (x 1000)

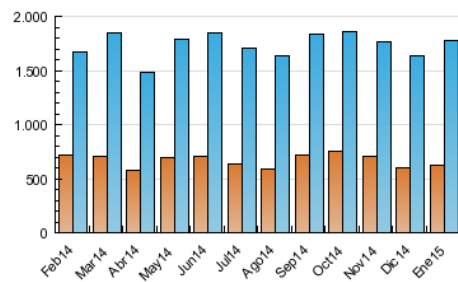


Páginas (x 1000)

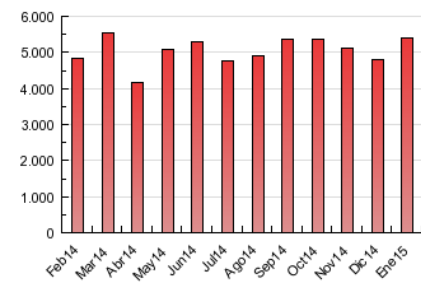


4.3 Por meses

N. únicos / Visitas (x 1000)



Páginas (x 1000)



## 5. Observaciones

Este Medio Electrónico de Comunicación ha sido medido por la herramienta Google Analytics de Google

## 6. Definiciones básicas (Para más información ver Normas Técnicas para el Control de los Medios Electrónicos de Comunicación)

### Página Vista:

Conjunto de ficheros enviado a un usuario como resultado de una petición del mismo recibida por el servidor. Cuando la página está formada por varios marcos (frames), el conjunto de los mismos tendrá, a efectos de cómputo, la consideración de una página unitaria.

### Visita:

Una secuencia ininterrumpida de páginas servidas a un usuario válido. Si dicho usuario no realiza peticiones de páginas en un periodo de tiempo (30 min) la siguiente petición constituirá el inicio de una nueva visita.

### Navegador Único:

Total de combinaciones únicas de una dirección IP y un identificador adicional. Los medios pueden utilizar cookies o el Identificador de Alta de registro.

### Duración Página Vista:

Tiempo acumulado en segundos de todas las páginas vistas (en visitas de dos o más páginas vistas), dividido por el número total de páginas vistas.

### Duración Visita:

Tiempo en segundos de todas las visitas de dos o más páginas vistas, dividido por el número total de visitas de dos o más páginas vistas.

### Tráfico nacional:

Audiencia/difusión correspondiente a España medida en base a los datos de las direcciones IP registradas por el sistema de medición.

## 7. Opinión

De OJDinteractiva, la división de INFORMACIÓN Y CONTROL DE PUBLICACIONES S.A.:

Hemos examinado la información facilitada por el editor del medio electrónico para el periodo que comprende la presente certificación.

Nuestro examen se ha realizado de acuerdo con las normas y procedimientos establecidos en las Normas Técnicas para el Control de los Medios Electrónicos de Comunicación.

En nuestra opinión, la presente acta presenta razonablemente la difusión/audiencia registrada por este medio electrónico.

### ADVERTENCIA:

El trabajo de OJDinteractiva, la división de INFORMACIÓN Y CONTROL DE PUBLICACIONES S.A (INTROL) se limita a la realización de pruebas para la revisión de los datos de recuento suministrados por el editor con la finalidad de expresar una opinión sobre la razonabilidad de dichos datos de acuerdo con las Normas Técnicas para el control de los MEC.

Por tanto, INTROL no acepta responsabilidad alguna por las inexactitudes o errores que puedan existir en los datos de recuento. Tampoco acepta ninguna responsabilidad por la falsedad en los datos de recuento recibidos del editor, ni por otros datos de medición que no están incluidos en el análisis.

Febrero - 2015

OJDinteractiva