



## INFORMACION Y CONTROL DE PUBLICACIONES, S.A.

Serrano, 21 - 6 planta - Tel. 91 435 00 32 Fax 91 435 96 05 - 28001 MADRID  
Entença, 218 Entr. 7 - Tel 93 439 24 18 Fax 93 419 25 34 - 08029 BARCELONA

**Título:** DEIA.COM  
**URL Primaria:** http://www.deia.com  
**Editor:** Deia Digital, S.L.  
**Domicilio:** Cº capuchinos, 13 5º C  
**Ciudad:** 48013 BILBAO  
**Teléfono:** 94 459 91 00  
**Fax:** 94 459 91 19  
**E-mail:**  
**Clasificación:** Noticias e Información  
**Sub-Clasificación:** Noticias globales y actualidad



### 1. Cifras totales y promedios (Nacional e Internacional)

MES - AÑO	NAVEGADORES UNICOS	VISITAS	PAGINAS
Enero - 2012	708.411	1.530.656	5.294.766
<b>PROMEDIO DIARIO</b>	<b>39.940</b>	<b>49.376</b>	<b>170.799</b>
<b>PROMEDIO LUNES-VIERNES</b>	<b>42.514</b>	<b>52.699</b>	<b>181.691</b>
<b>PROMEDIO SABADO-DOMINGO</b>	<b>33.649</b>	<b>41.253</b>	<b>144.174</b>
<b>PAGINAS / VISITAS</b>	<b>3,46</b>		
<b>DURACION MEDIA VISITAS</b>	<b>0:04:11</b>		
<b>DURACION MEDIA PAGINAS</b>	<b>0:01:13</b>		

### 2. Secciones (Nacional e Internacional)

	PAGINAS	%
<b>HOME</b>	1.276.133	24.10 %
<b>RESTO</b>	4.018.633	75.9 %

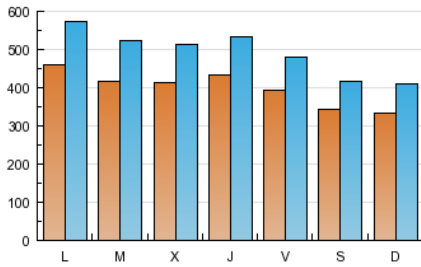
### 3. Por día del mes (Nacional e Internacional)

Día	N. únicos	Visitas	Páginas	Día	N. únicos	Visitas	Páginas	Día	N. únicos	Visitas	Páginas
1	22.107	26.730	74.825	11	40.347	49.795	176.853	21	33.324	40.473	141.055
2	37.021	46.655	152.208	12	42.015	52.372	183.620	22	33.495	41.848	152.403
3	38.430	48.009	159.240	13	41.106	50.144	175.810	23	47.358	59.592	223.195
4	38.004	47.503	160.514	14	37.529	44.470	162.505	24	41.130	51.576	180.602
5	37.338	45.732	156.690	15	35.705	44.209	152.489	25	45.294	56.284	190.694
6	35.105	41.712	136.395	16	49.221	61.633	211.917	26	49.217	60.396	190.133
7	33.293	41.313	147.493	17	41.357	51.620	172.607	27	42.256	51.303	177.206
8	37.464	46.287	172.650	18	41.446	51.839	186.803	28	32.674	40.182	135.255
9	48.928	59.626	202.136	19	44.492	55.042	193.089	29	37.246	45.764	158.891
10	41.896	52.199	186.100	20	39.368	48.842	180.162	30	48.062	59.584	202.584
								31	45.917	57.922	198.642

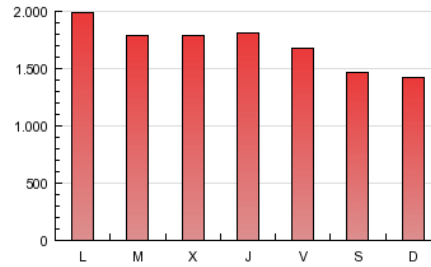
4. Gráficas (Nacional e Internacional)

4.1 Por día de la semana (promedio)

N. únicos / Visitas (x 100)

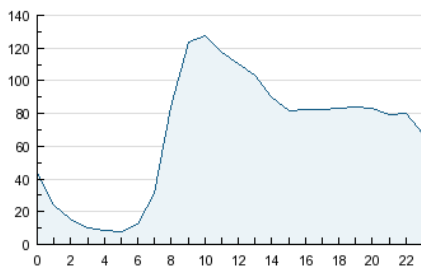


Páginas (x 100)

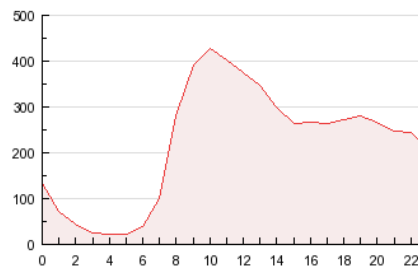


4.2 Por franja horaria (promedio)

Visitas (x 1000)

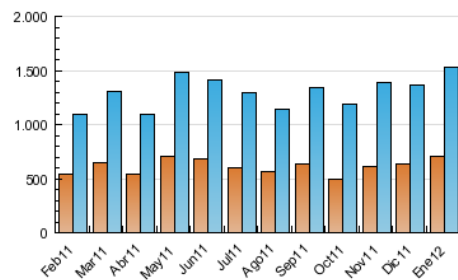


Páginas (x 1000)

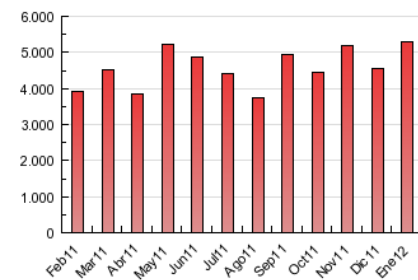


4.3 Por meses

N. únicos / Visitas (x 1000)



Páginas (x 1000)





## INFORMACION Y CONTROL DE PUBLICACIONES, S.A.

Serrano, 21 - 6 planta - Tel. 91 435 00 32 Fax 91 435 96 05 - 28001 MADRID  
Entença, 218 Entr. 7 - Tel 93 439 24 18 Fax 93 419 25 34 - 08029 BARCELONA

### Anexo - Tráfico Nacional

**Título:** DEIA.COM  
**URL Primaria:** http://www.deia.com  
**Editor:** Deia Digital, S.L.  
**Domicilio:** Cº capuchinos, 13 5º C  
**Ciudad:** 48013 BILBAO  
**Teléfono:** 94 459 91 00  
**Fax:** 94 459 91 19  
**E-mail:**  
**Clasificación:** Noticias e Información  
**Sub-Clasificación:** Noticias globales y actualidad



#### 1. Cifras totales y promedios (Nacional)

MES - AÑO	NAVEGADORES UNICOS	VISITAS	PAGINAS
Enero - 2012	609.318	1.370.006	4.857.044
<b>PROMEDIO DIARIO</b>	<b>35.506</b>	<b>44.194</b>	<b>156.679</b>
<b>PROMEDIO LUNES-VIERNES</b>	<b>37.854</b>	<b>47.254</b>	<b>166.847</b>
<b>PROMEDIO SABADO-DOMINGO</b>	<b>29.765</b>	<b>36.713</b>	<b>131.823</b>
<b>PAGINAS / VISITAS</b>	<b>3,55</b>		
<b>DURACION MEDIA VISITAS</b>	<b>0:04:15</b>		
<b>DURACION MEDIA PAGINAS</b>	<b>0:01:12</b>		

#### 2. Secciones (Nacional)

	PAGINAS	%
<b>HOME</b>	1.202.964	24.77 %
<b>RESTO</b>	3.654.080	75.23 %

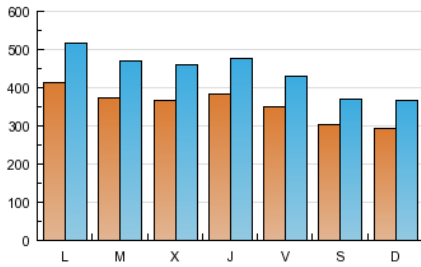
#### 3. Por día del mes (Nacional)

Día	N. únicos	Visitas	Páginas	Día	N. únicos	Visitas	Páginas	Día	N. únicos	Visitas	Páginas
1	19.771	24.021	68.596	11	36.130	44.898	163.485	21	29.451	35.994	128.653
2	33.430	42.413	141.164	12	37.126	46.667	168.493	22	29.636	37.213	139.392
3	34.504	43.399	146.806	13	36.586	44.889	160.930	23	42.572	53.869	206.812
4	34.103	42.934	147.986	14	33.282	39.635	148.218	24	36.716	46.426	166.465
5	33.221	40.984	143.272	15	31.029	38.736	137.766	25	39.851	49.873	173.614
6	30.979	36.984	124.244	16	43.110	54.567	192.761	26	43.286	53.546	172.818
7	29.249	36.632	135.535	17	37.158	46.624	158.378	27	37.286	45.564	161.752
8	33.788	41.982	159.956	18	36.663	46.168	171.096	28	28.718	35.454	122.646
9	44.092	54.070	187.446	19	39.461	49.210	176.631	29	32.964	40.753	145.649
10	37.412	47.032	171.700	20	35.239	43.954	166.207	30	42.859	53.500	186.261
								31	41.011	52.015	182.312

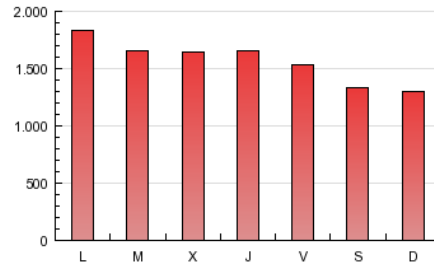
4. Gráficas (Nacional)

4.1 Por día de la semana (promedio)

N. únicos / Visitas (x 100)

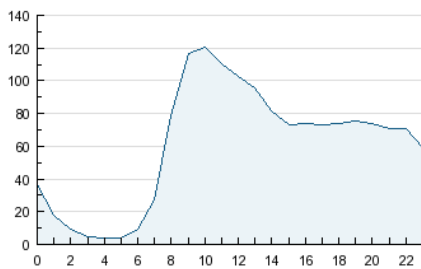


Páginas (x 100)

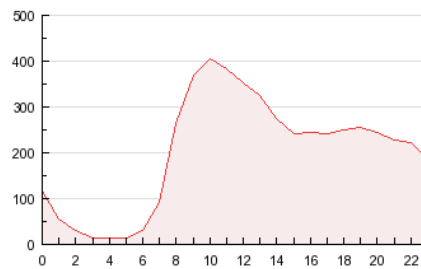


4.2 Por franja horaria (promedio)

Visitas (x 1000)

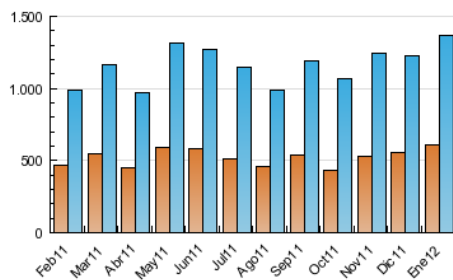


Páginas (x 1000)

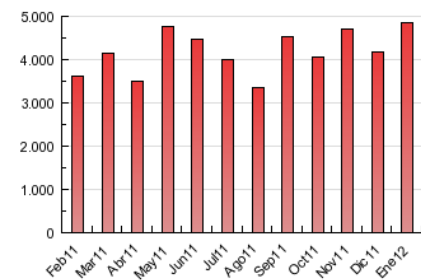


4.3 Por meses

N. únicos / Visitas (x 1000)



Páginas (x 1000)



## 5. Definiciones básicas (Para más información ver Normas Técnicas para el Control de los Medios Electrónicos de Comunicación)

### Página Vista:

Conjunto de ficheros enviado a un usuario como resultado de una petición del mismo recibida por el servidor. Cuando la página está formada por varios marcos (frames), el conjunto de los mismos tendrá, a efectos de cómputo, la consideración de una página unitaria.

### Visita:

Una secuencia ininterrumpida de páginas servidas a un usuario válido. Si dicho usuario no realiza peticiones de páginas en un periodo de tiempo (30 min) la siguiente petición constituirá el inicio de una nueva visita.

### Navegador Único:

Total de combinaciones únicas de una dirección IP y un identificador adicional. Los medios pueden utilizar cookies o el Identificador de Alta de registro.

### Duración Página Vista:

Tiempo acumulado en segundos de todas las páginas vistas (en visitas de dos o más páginas vistas), dividido por el número total de páginas vistas.

### Duración Visita:

Tiempo en segundos de todas las visitas de dos o más páginas vistas, dividido por el número total de dos o más páginas vistas.

### Tráfico nacional:

Audiencia/difusión correspondiente a España medida en base a los datos de las direcciones IP registradas por el sistema de medición.

## 6. Opinión

De OJDinteractiva, la división de INFORMACIÓN Y CONTROL DE PUBLICACIONES S.A.:

Hemos examinado la información facilitada por el editor del medio electrónico para el periodo que comprende la presente certificación. Nuestro examen se ha realizado de acuerdo con las normas y procedimientos establecidos en las Normas Técnicas para el Control de los Medios Electrónicos de Comunicación.

En nuestra opinión, la presente acta presenta razonablemente la difusión/audiencia registrada por este medio electrónico.

### ADVERTENCIA:

El trabajo de OJDinteractiva, la división de INFORMACIÓN Y CONTROL DE PUBLICACIONES S.A (INTROL) se limita a la realización de pruebas para la revisión de los datos de recuento suministrados por el editor con la finalidad de expresar una opinión sobre la razonabilidad de dichos datos de acuerdo con las Normas Técnicas para el control de los MEC.

Por tanto, INTROL no acepta responsabilidad alguna por las inexactitudes o errores que puedan existir en los datos de recuento. Tampoco acepta ninguna responsabilidad por la falsedad en los datos de recuento recibidos del editor, ni por otros datos de medición que no están incluidos en el análisis.