



## INFORMACION Y CONTROL DE PUBLICACIONES, S.A.

Serrano, 21 - 6 planta - Tel. 91 435 00 32 Fax 91 435 96 05 - 28001 MADRID  
Entença, 218 Entr. 7 - Tel 93 439 24 18 Fax 93 419 25 34 - 08029 BARCELONA

**Título:** DEIA.COM  
**URL Primaria:** http://www.deia.com  
**Editor:** Deia Digital, S.L.  
**Domicilio:** Ctra. Bilbao, 8  
**Ciudad:** 48004 BILBAO  
**Teléfono:** 94 459 91 00  
**Fax:** 94 459 91 19  
**e-mail:**  
**Clasificación:** Noticias e Información  
**Sub-Clasificación:** Noticias globales y actualidad



### 1. Cifras totales y promedios

MES - AÑO	USUARIOS UNICOS	VISITAS	PAGINAS
Enero - 2010	296.430	645.736	2.354.555
<b>PROMEDIO DIARIO</b>	16.753	20.830	75.953
<b>PROMEDIO LUNES - VIERNES</b>	18.163	22.587	80.762
<b>PROMEDIO SABADOS - DOMINGOS</b>	13.792	17.142	65.855
<b>PAGINAS / VISITAS</b>	3,65		
<b>DURACION MEDIA VISITAS</b>	0:04:07		
<b>DURACION MEDIA PAGINAS</b>	0:01:08		

### 2. Secciones

	PAGINAS	%
<b>HOME</b>	603.783	25.64 %
<b>RESTO</b>	1.750.772	74.36 %

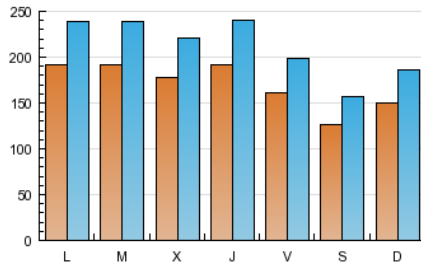
### 3. Por día del mes

Día	U. únicos	Visitas	Páginas	Día	U. únicos	Visitas	Páginas	Día	U. únicos	Visitas	Páginas
1	10.224	12.481	37.441	11	18.317	22.720	80.138	21	19.223	23.926	102.138
2	12.899	16.420	63.803	12	19.538	24.355	84.250	22	16.528	20.262	72.428
3	14.458	17.924	68.744	13	18.926	23.365	81.194	23	12.119	14.858	56.950
4	17.336	21.701	76.434	14	19.318	24.347	92.335	24	15.966	19.535	73.623
5	17.367	21.747	83.688	15	17.232	21.129	76.614	25	22.364	27.507	91.632
6	12.589	15.717	58.528	16	12.423	15.406	55.797	26	21.217	26.215	86.398
7	19.047	24.008	86.569	17	15.469	19.044	77.903	27	19.438	24.230	83.912
8	17.918	22.517	83.281	18	18.840	23.455	82.549	28	18.809	23.589	81.329
9	13.052	16.429	64.975	19	18.739	23.473	83.761	29	18.367	22.737	81.954
10	14.974	18.721	67.168	20	20.086	24.837	89.437	30	12.480	15.416	57.549
								31	14.077	17.665	72.033

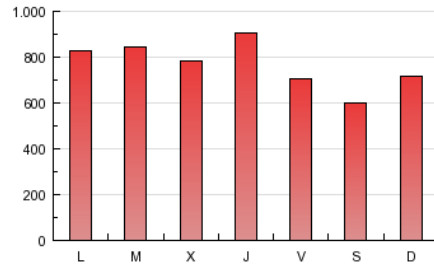
## 4. Gráficas

### 4.1 Por día de la semana (promedio)

U únicos / Visitas (x 100)

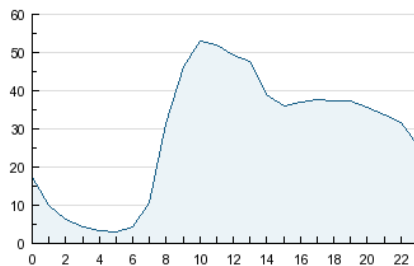


Páginas (x 100)

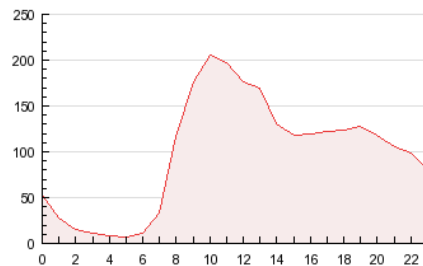


### 4.2 Por franja horaria (promedio)

Visitas (x 1000)

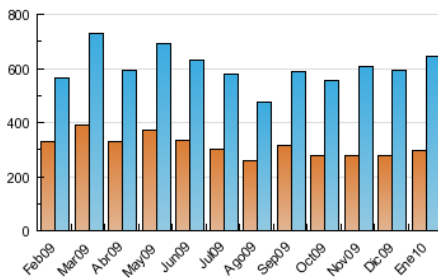


Páginas (x 1000)

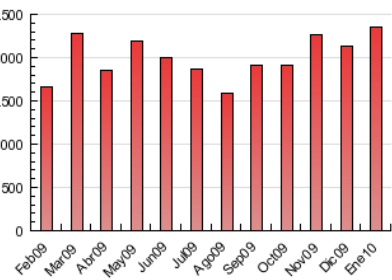


### 4.3 Por meses

U únicos / Visitas (x 1000)



Páginas (x 1000)



## 5. Definiciones básicas (Para más información ver Normas Técnicas para el Control de los Medios Electrónicos de Comunicación)

### **Página Vista:**

Conjunto de ficheros enviado a un usuario como resultado de una petición del mismo recibida por el servidor. Cuando la página está formada por varios marcos (frames), el conjunto de los mismos tendrá, a efectos de cómputo, la consideración de una página unitaria.

### **Visita:**

Una secuencia ininterrumpida de páginas servidas a un usuario válido. Si dicho usuario no realiza peticiones de páginas en un periodo de tiempo (30 min) la siguiente petición constituirá el inicio de una nueva visita.

### **Usuarios Únicos:**

Total de combinaciones únicas de una dirección IP y un identificador adicional. Los medios pueden utilizar el Agente de Usuario (User Agent), Cookie o el Identificador de Alta de registro.

### **Duración Media Páginas:**

Tiempo acumulado en segundos de todas las páginas vistas (en visitas de dos o más páginas vistas), dividido por el número total de páginas vistas.

### **Duración Media Visitas:**

Tiempo en segundos de todas las visitas de dos o más páginas vistas, dividido por el número total de dos o más páginas vistas.

## 6. Opinión

De OJDinteractiva, la división de INFORMACIÓN Y CONTROL DE PUBLICACIONES S.A.:

Hemos examinado la información facilitada por el editor del medio electrónico para el periodo que comprende la presente certificación. Nuestro examen se ha realizado de acuerdo con las normas y procedimientos establecidos en las Normas Técnicas para el Control de los Medios Electrónicos de Comunicación.

En nuestra opinión, la presente acta presenta razonablemente la difusión/audiencia registrada por este medio electrónico.

### **ADVERTENCIA:**

El trabajo de OJDinteractiva, la división de INFORMACIÓN Y CONTROL DE PUBLICACIONES S.A (INTROL) se limita a la realización de pruebas para la revisión de los datos de recuento suministrados por el editor con la finalidad de expresar una opinión sobre la razonabilidad de dichos datos de acuerdo con las Normas Técnicas para el control de los MEC.

Por tanto, INTROL no acepta responsabilidad alguna por las inexactitudes o errores que puedan existir en los datos de recuento. Tampoco acepta ninguna responsabilidad por la falsedad en los datos de recuento recibidos del editor, ni por otros datos de medición que no están incluidos en el análisis.