



## INFORMACION Y CONTROL DE PUBLICACIONES, S.A.

Velázquez, 46, 1º Drcha - Tel. 91 435 00 32 Fax 91 435 96 05 - 28001 - MADRID  
 Entença, 218 Entr. 7 - Tel 93 439 24 18 Fax 93 419 25 34 - 08029 - BARCELONA

**Título:** BETERA.COM  
**URL Primaria:** http://www.betera.com/  
**Editor:** Olollir, S.L.  
**Domicilio:** San Juan de Ribera, 35  
**Ciudad:** 46190 RIBA-ROJA DEL TÚRIA  
**Teléfono:** 962741484  
**Fax:**  
**E-mail:**  
**Clasificación:** Noticias e Información  
**Sub-Clasificación:** Noticias globales y actualidad



### 1. Cifras totales y promedios (Nacional e Internacional)

MES - AÑO	NAVEGADORES UNICOS	VISITAS	PAGINAS
Octubre - 2019	13.825	26.166	40.003
<b>PROMEDIO DIARIO</b>	<b>757</b>	<b>844</b>	<b>1.290</b>
<b>PROMEDIO LUNES-VIERNES</b>	803	900	1.369
<b>PROMEDIO SABADO-DOMINGO</b>	625	682	1.063
<b>PAGINAS / VISITAS</b>	1,53		
<b>DURACION MEDIA VISITAS</b>	0:01:05		
<b>DURACION MEDIA PAGINAS</b>	0:02:02		

### 2. Secciones (Nacional e Internacional)

	PAGINAS	%
<b>HOME</b>	4.766	11.91 %
<b>RESTO</b>	35.237	88.09 %

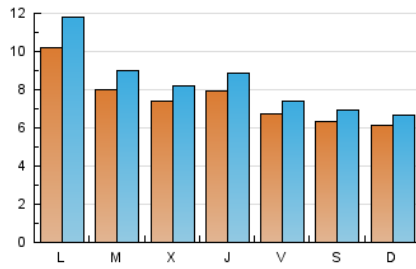
### 3. Por día del mes (Nacional e Internacional)

Día	N. únicos	Visitas	Páginas	Día	N. únicos	Visitas	Páginas	Día	N. únicos	Visitas	Páginas
1	600	660	1.012	11	867	940	1.316	21	967	1.119	1.695
2	587	662	1.197	12	566	600	823	22	645	723	1.135
3	804	935	1.455	13	534	565	813	23	402	445	740
4	854	927	1.382	14	1.134	1.316	1.875	24	557	622	968
5	1.089	1.223	1.958	15	1.141	1.263	1.779	25	437	482	806
6	854	938	1.592	16	999	1.084	1.488	26	471	508	846
7	1.159	1.352	2.218	17	711	791	1.117	27	664	734	1.226
8	1.096	1.261	1.991	18	537	606	950	28	809	940	1.496
9	901	998	1.511	19	418	448	614	29	533	600	1.002
10	1.391	1.496	2.193	20	400	441	634	30	823	909	1.252
								31	510	578	919

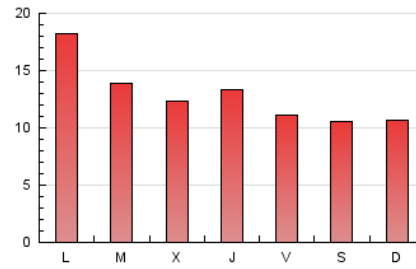
4. Gráficas (Nacional e Internacional)

4.1 Por día de la semana (promedio)

N. únicos / Visitas (x 100)



Páginas (x 100)

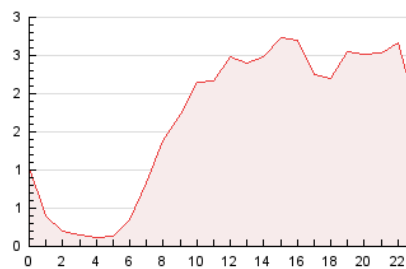


4.2 Por franja horaria (promedio)

Visitas (x 1000)

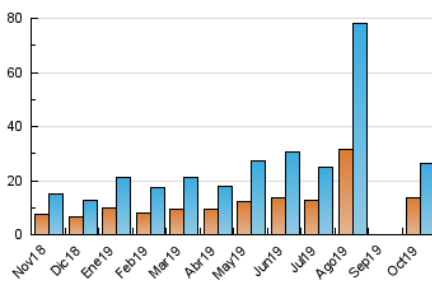


Páginas (x 1000)

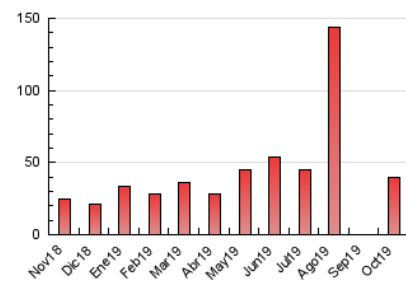


4.3 Por meses

N. únicos / Visitas (x 1000)



Páginas (x 1000)





## INFORMACION Y CONTROL DE PUBLICACIONES, S.A.

Velázquez, 46, 1º Drcha - Tel. 91 435 00 32 Fax 91 435 96 05 - 28001 - MADRID  
 Entença, 218 Entr. 7 - Tel 93 439 24 18 Fax 93 419 25 34 - 08029 - BARCELONA

### Anexo - Tráfico Nacional

**Título:** BETERA.COM  
**URL Primaria:** http://www.betera.com/  
**Editor:** Olollir, S.L.  
**Domicilio:** San Juan de Ribera, 35  
**Ciudad:** 46190 RIBA-ROJA DEL TÚRIA  
**Teléfono:** 962741484  
**Fax:**  
**E-mail:**  
**Clasificación:** Noticias e Información  
**Sub-Clasificación:** Noticias globales y actualidad



#### 1. Cifras totales y promedios (Nacional)

MES - AÑO	NAVEGADORES UNICOS	VISITAS	PAGINAS
Octubre - 2019	12.668	24.941	38.602
<b>PROMEDIO DIARIO</b>	<b>718</b>	<b>805</b>	<b>1.245</b>
<b>PROMEDIO LUNES-VIERNES</b>	<b>762</b>	<b>859</b>	<b>1.321</b>
<b>PROMEDIO SABADO-DOMINGO</b>	<b>592</b>	<b>649</b>	<b>1.026</b>
<b>PAGINAS / VISITAS</b>	<b>1,55</b>		
<b>DURACION MEDIA VISITAS</b>	<b>0:01:07</b>		
<b>DURACION MEDIA PAGINAS</b>	<b>0:02:02</b>		

#### 2. Secciones (Nacional)

	PAGINAS	%
<b>HOME</b>	4.629	11.99 %
<b>RESTO</b>	33.973	88.01 %

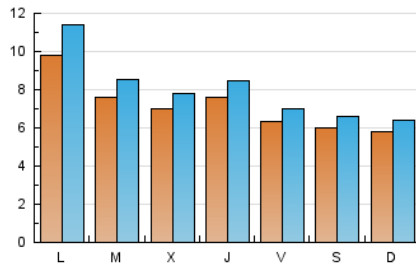
#### 3. Por día del mes (Nacional)

Día	N. únicos	Visitas	Páginas	Día	N. únicos	Visitas	Páginas	Día	N. únicos	Visitas	Páginas
1	554	614	960	11	805	878	1.249	21	921	1.073	1.645
2	547	621	1.154	12	519	553	766	22	594	672	1.081
3	765	895	1.410	13	498	528	769	23	355	398	682
4	824	897	1.351	14	1.091	1.270	1.821	24	530	595	939
5	1.064	1.196	1.924	15	1.100	1.220	1.731	25	400	445	767
6	832	915	1.564	16	949	1.034	1.425	26	440	477	811
7	1.118	1.310	2.162	17	676	755	1.075	27	644	713	1.205
8	1.054	1.219	1.948	18	500	568	906	28	778	909	1.459
9	856	953	1.465	19	387	417	583	29	490	556	954
10	1.347	1.451	2.144	20	354	393	586	30	791	877	1.220
								31	476	539	846

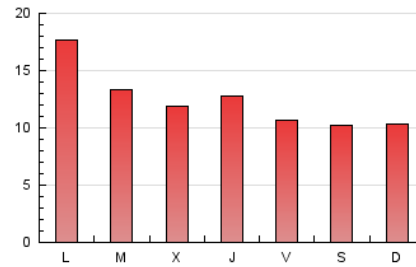
#### 4. Gráficas (Nacional)

##### 4.1 Por día de la semana (promedio)

N. únicos / Visitas (x 100)

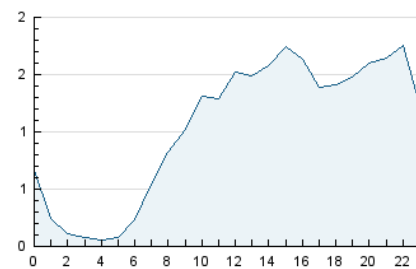


Páginas (x 100)

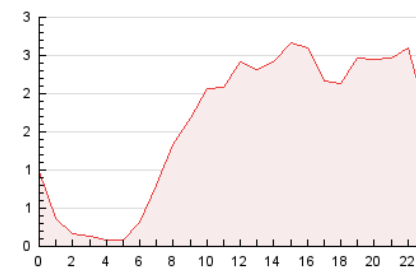


##### 4.2 Por franja horaria (promedio)

Visitas (x 1000)

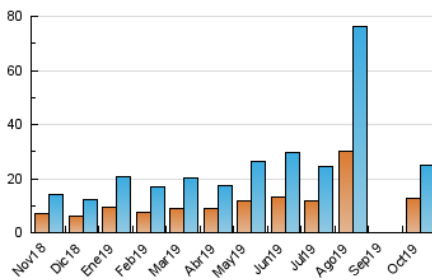


Páginas (x 1000)

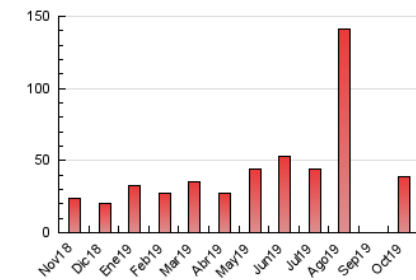


##### 4.3 Por meses

N. únicos / Visitas (x 1000)



Páginas (x 1000)



## 5. Observaciones

Este Medio Electrónico de Comunicación ha sido medido por la herramienta Google Analytics de Google

## 6. Definiciones básicas (Para más información ver Normas Técnicas para el Control de los Medios Electrónicos de Comunicación)

### Página Vista:

Conjunto de ficheros enviado a un usuario como resultado de una petición del mismo recibida por el servidor. Cuando la página está formada por varios marcos (frames), el conjunto de los mismos tendrá, a efectos de cómputo, la consideración de una página unitaria.

### Visita:

Una secuencia ininterrumpida de páginas servidas a un usuario válido. Si dicho usuario no realiza peticiones de páginas en un periodo de tiempo (30 min) la siguiente petición constituirá el inicio de una nueva visita.

### Navegador Único:

Total de combinaciones únicas de una dirección IP y un identificador adicional. Los medios pueden utilizar cookies o el Identificador de Alta de registro.

### Duración Página Vista:

Tiempo acumulado en segundos de todas las páginas vistas (en visitas de dos o más páginas vistas), dividido por el número total de páginas vistas.

### Duración Visita:

Tiempo en segundos de todas las visitas de dos o más páginas vistas, dividido por el número total de visitas de dos o más páginas vistas.

### Tráfico nacional:

Audiencia/difusión correspondiente a España medida en base a los datos de las direcciones IP registradas por el sistema de medición.

## 7. Opinión

De OJDinteractiva, la división de INFORMACIÓN Y CONTROL DE PUBLICACIONES S.A.:

Hemos examinado la información facilitada por el editor del medio electrónico para el periodo que comprende la presente certificación.

Nuestro examen se ha realizado de acuerdo con las normas y procedimientos establecidos en las Normas Técnicas para el Control de los Medios Electrónicos de Comunicación.

En nuestra opinión, la presente acta presenta razonablemente la difusión/audiencia registrada por este medio electrónico.

### ADVERTENCIA:

El trabajo de OJDinteractiva, la división de INFORMACIÓN Y CONTROL DE PUBLICACIONES S.A (INTROL) se limita a la realización de pruebas para la revisión de los datos de recuento suministrados por el editor con la finalidad de expresar una opinión sobre la razonabilidad de dichos datos de acuerdo con las Normas Técnicas para el control de los MEC.

Por tanto, INTROL no acepta responsabilidad alguna por las inexactitudes o errores que puedan existir en los datos de recuento. Tampoco acepta ninguna responsabilidad por la falsedad en los datos de recuento recibidos del editor, ni por otros datos de medición que no están incluidos en el análisis.

Noviembre - 2019

OJDinteractiva