



INFORMACION Y CONTROL DE PUBLICACIONES, S.A.

Velázquez, 46, 1º Drcha - Tel. 91 435 00 32 Fax 91 435 96 05 - 28001 - MADRID
Av. Diagonal 497, 5a planta - Tel 93 439 24 18 Fax 93 419 25 34 - 08029 - BARCELONA

Título: BETERA.COM
URL Primaria: http://www.betera.com/
Editor: Olollir, S.L.
Domicilio: San Juan de Ribera, 35
Ciudad: 46190 RIBA-ROJA DEL TÚRIA
Teléfono: 962741484
Fax:
E-mail:
Clasificación: Noticias e Información
Sub-Clasificación: Noticias globales y actualidad



1. Cifras totales y promedios (Nacional e Internacional)

MES - AÑO	NAVEGADORES UNICOS	VISITAS	PAGINAS
Septiembre - 2021	9.991	17.002	25.216
PROMEDIO DIARIO	513	567	841
PROMEDIO LUNES-VIERNES	520	576	861
PROMEDIO SABADO-DOMINGO	496	543	783
PAGINAS / VISITAS	1,48		
DURACION MEDIA VISITAS	0:01:02		
DURACION MEDIA PAGINAS	0:02:07		

2. Secciones (Nacional e Internacional)

	PAGINAS	%
HOME	3.098	12.29 %
RESTO	22.118	87.71 %

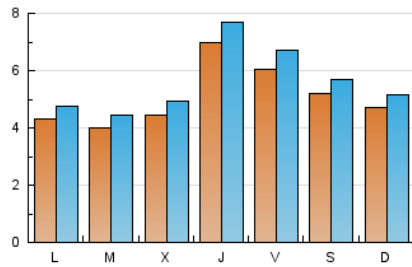
3. Por día del mes (Nacional e Internacional)

Día	N. únicos	Visitas	Páginas	Día	N. únicos	Visitas	Páginas	Día	N. únicos	Visitas	Páginas
1	403	436	677	11	412	446	628	21	439	491	819
2	821	897	1.391	12	520	555	735	22	389	443	651
3	461	504	700	13	469	516	739	23	935	1.023	1.420
4	645	703	957	14	389	431	690	24	518	584	870
5	678	745	1.035	15	406	444	701	25	461	492	674
6	473	519	818	16	550	628	940	26	330	371	547
7	453	508	869	17	598	669	1.008	27	371	408	644
8	559	620	896	18	569	632	1.023	28	313	352	508
9	638	683	966	19	349	396	667	29	462	518	813
10	838	922	1.244	20	409	456	679	30	535	610	907

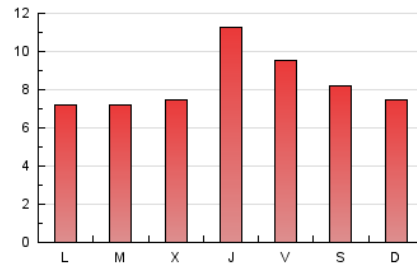
4. Gráficas (Nacional e Internacional)

4.1 Por día de la semana (promedio)

N. únicos / Visitas (x 100)

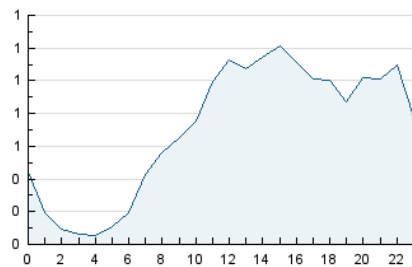


Páginas (x 100)

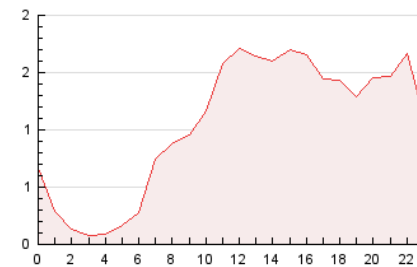


4.2 Por franja horaria (promedio)

Visitas_ (x 1000)

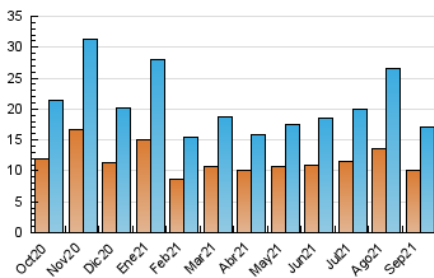


Páginas (x 1000)

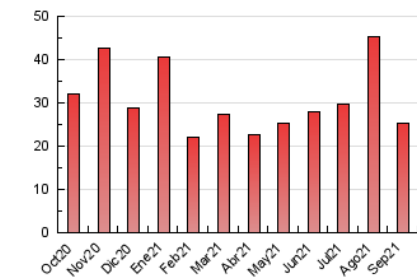


4.3 Por meses

N. únicos / Visitas (x 1000)



Páginas (x 1000)





INFORMACION Y CONTROL DE PUBLICACIONES, S.A.

Velázquez, 46, 1º Drcha - Tel. 91 435 00 32 Fax 91 435 96 05 - 28001 - MADRID
 Av. Diagonal 497, 5a planta - Tel 93 439 24 18 Fax 93 419 25 34 - 08029 - BARCELONA

Anexo - Tráfico Nacional

Título: BETERA.COM
URL Primaria: http://www.betera.com/
Editor: Olollir, S.L.
Domicilio: San Juan de Ribera, 35
Ciudad: 46190 RIBA-ROJA DEL TÚRIA
Teléfono: 962741484
Fax:
E-mail:
Clasificación: Noticias e Información
Sub-Clasificación: Noticias globales y actualidad



1. Cifras totales y promedios (Nacional)

MES - AÑO	NAVEGADORES UNICOS	VISITAS	PAGINAS
Septiembre - 2021	8.595	15.527	23.592
PROMEDIO DIARIO	464	518	786
PROMEDIO LUNES-VIERNES	470	526	806
PROMEDIO SABADO-DOMINGO	449	495	732
PAGINAS / VISITAS	1,52		
DURACION MEDIA VISITAS	0:01:06		
DURACION MEDIA PAGINAS	0:02:08		

2. Secciones (Nacional)

	PAGINAS	%
HOME	2.986	12.66 %
RESTO	20.606	87.34 %

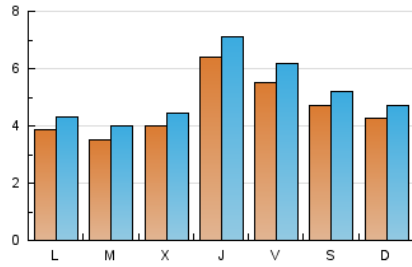
3. Por día del mes (Nacional)

Día	N. únicos	Visitas	Páginas	Día	N. únicos	Visitas	Páginas	Día	N. únicos	Visitas	Páginas
1	362	395	635	11	366	400	581	21	385	437	753
2	776	851	1.342	12	478	511	684	22	345	399	607
3	417	460	654	13	428	475	697	23	866	954	1.346
4	595	651	895	14	344	385	641	24	476	542	827
5	628	694	981	15	377	415	652	25	408	439	620
6	423	469	767	16	507	585	889	26	282	323	499
7	408	461	821	17	541	611	940	27	323	360	592
8	494	555	806	18	519	582	969	28	268	307	463
9	578	621	900	19	312	359	626	29	411	466	751
10	775	858	1.179	20	365	411	631	30	476	551	844

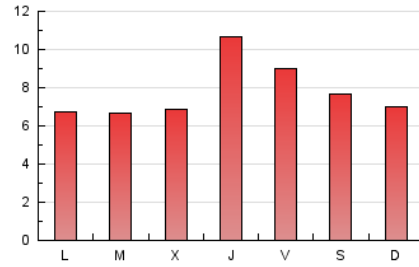
4. Gráficas (Nacional)

4.1 Por día de la semana (promedio)

N. únicos / Visitas (x 100)

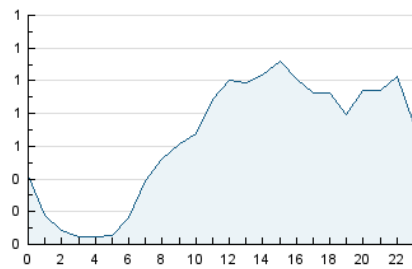


Páginas (x 100)

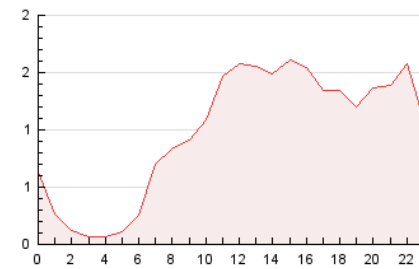


4.2 Por franja horaria (promedio)

Visitas__ (x 1000)

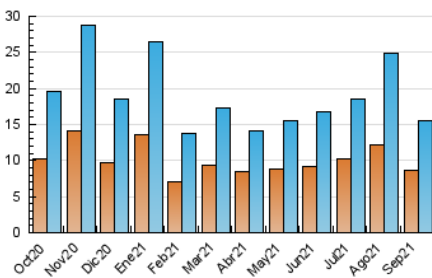


Páginas (x 1000)

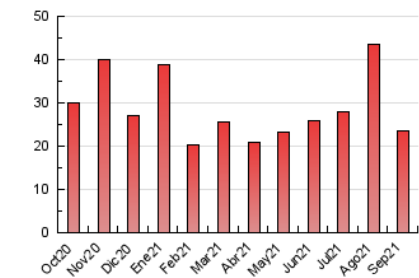


4.3 Por meses

N. únicos / Visitas (x 1000)



Páginas (x 1000)



5. Observaciones

Este Medio Electrónico de Comunicación ha sido medido por la herramienta Google Analytics de Google

6. Definiciones básicas (Para más información ver Normas Técnicas para el Control de los Medios Electrónicos de Comunicación)

Página Vista:

Conjunto de ficheros enviado a un usuario como resultado de una petición del mismo recibida por el servidor. Cuando la página está formada por varios marcos (frames), el conjunto de los mismos tendrá, a efectos de cómputo, la consideración de una página unitaria.

Visita:

Una secuencia ininterrumpida de páginas servidas a un usuario válido. Si dicho usuario no realiza peticiones de páginas en un periodo de tiempo (30 min) la siguiente petición constituirá el inicio de una nueva visita.

Navegador Único:

Total de combinaciones únicas de una dirección IP y un identificador adicional. Los medios pueden utilizar cookies o el Identificador de Alta de registro.

Duración Página Vista:

Tiempo acumulado en segundos de todas las páginas vistas (en visitas de dos o más páginas vistas), dividido por el número total de páginas vistas.

Duración Visita:

Tiempo en segundos de todas las visitas de dos o más páginas vistas, dividido por el número total de visitas de dos o más páginas vistas.

Tráfico nacional:

Audiencia/difusión correspondiente a España medida en base a los datos de las direcciones IP registradas por el sistema de medición.

7. Opinión

De OJDinteractiva, la división de INFORMACIÓN Y CONTROL DE PUBLICACIONES S.A.:

Hemos examinado la información facilitada por el editor del medio electrónico para el periodo que comprende la presente certificación.

Nuestro examen se ha realizado de acuerdo con las normas y procedimientos establecidos en las Normas Técnicas para el Control de los Medios Electrónicos de Comunicación.

En nuestra opinión, la presente acta presenta razonablemente la difusión/audiencia registrada por este medio electrónico.

ADVERTENCIA:

El trabajo de OJDinteractiva, la división de INFORMACIÓN Y CONTROL DE PUBLICACIONES S.A (INTROL) se limita a la realización de pruebas para la revisión de los datos de recuento suministrados por el editor con la finalidad de expresar una opinión sobre la razonabilidad de dichos datos de acuerdo con las Normas Técnicas para el control de los MEC. Por tanto, INTROL no acepta responsabilidad alguna por las inexactitudes o errores que puedan existir en los datos de recuento. Tampoco acepta ninguna responsabilidad por la falsedad en los datos de recuento recibidos del editor, ni por otros datos de medición que no están incluidos en el análisis.

Octubre - 2021

OJDinteractiva