



INFORMACION Y CONTROL DE PUBLICACIONES, S.A.

Velázquez, 46, 1º Drcha - Tel. 91 435 00 32 Fax 91 435 96 05 - 28001 - MADRID
 Entença, 218 Entr. 7 - Tel 93 439 24 18 Fax 93 419 25 34 - 08029 - BARCELONA

Título: BETERA.COM
URL Primaria: http://www.betera.com/
Editor: Olollir, S.L.
Domicilio: San Juan de Ribera, 35
Ciudad: 46190 RIBA-ROJA DEL TÚRIA
Teléfono: 962741484
Fax:
E-mail:
Clasificación: Noticias e Información
Sub-Clasificación: Noticias globales y actualidad



1. Cifras totales y promedios (Nacional e Internacional)

MES - AÑO	NAVEGADORES UNICOS	VISITAS	PAGINAS
Julio - 2019	12.646	25.059	44.802
PROMEDIO DIARIO	722	808	1.445
PROMEDIO LUNES-VIERNES	796	897	1.572
PROMEDIO SABADO-DOMINGO	509	553	1.081
PAGINAS / VISITAS	1,79		
DURACION MEDIA VISITAS	0:01:15		
DURACION MEDIA PAGINAS	0:01:35		

2. Secciones (Nacional e Internacional)

	PAGINAS	%
HOME	4.767	10.64 %
RESTO	40.035	89.36 %

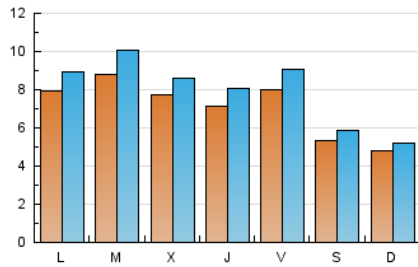
3. Por día del mes (Nacional e Internacional)

Día	N. únicos	Visitas	Páginas	Día	N. únicos	Visitas	Páginas	Día	N. únicos	Visitas	Páginas
1	671	749	1.365	11	692	757	1.273	21	489	528	1.021
2	786	897	1.430	12	717	787	1.410	22	816	921	1.662
3	641	710	1.131	13	500	542	984	23	697	780	1.508
4	539	606	1.093	14	446	487	873	24	689	768	1.518
5	637	722	1.285	15	724	820	1.373	25	628	712	1.269
6	419	464	876	16	666	746	1.308	26	993	1.115	1.965
7	418	455	928	17	525	581	1.005	27	670	715	1.363
8	611	676	1.271	18	1.002	1.142	1.754	28	573	616	1.349
9	820	936	1.569	19	861	1.002	1.740	29	1.151	1.307	2.468
10	822	912	1.427	20	553	613	1.254	30	1.424	1.661	2.920
								31	1.187	1.332	2.410

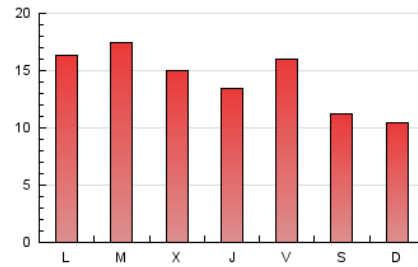
4. Gráficas (Nacional e Internacional)

4.1 Por día de la semana (promedio)

N. únicos / Visitas (x 100)

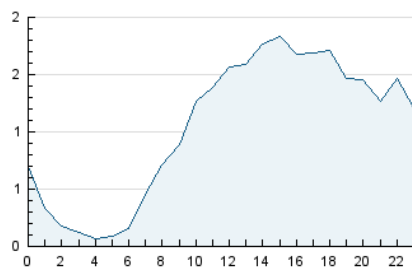


Páginas (x 100)

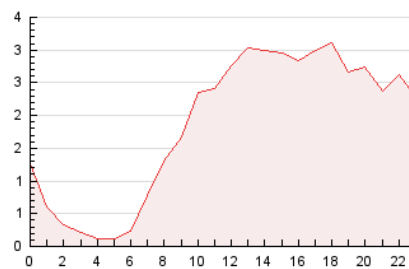


4.2 Por franja horaria (promedio)

Visitas (x 1000)

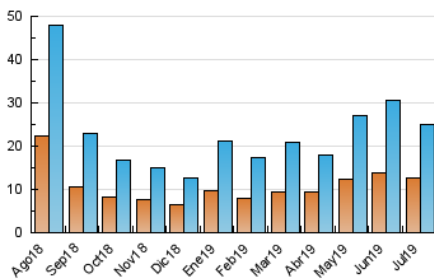


Páginas (x 1000)

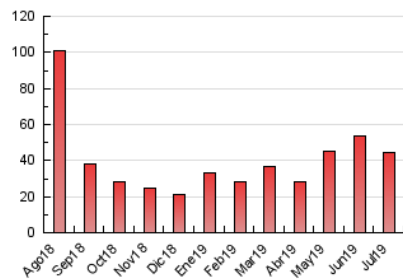


4.3 Por meses

N. únicos / Visitas (x 1000)



Páginas (x 1000)





INFORMACION Y CONTROL DE PUBLICACIONES, S.A.

Velázquez, 46, 1º Drcha - Tel. 91 435 00 32 Fax 91 435 96 05 - 28001 - MADRID
 Entença, 218 Entr. 7 - Tel 93 439 24 18 Fax 93 419 25 34 - 08029 - BARCELONA

Anexo - Tráfico Nacional

Título: BETERA.COM
URL Primaria: http://www.betera.com/
Editor: Olollir, S.L.
Domicilio: San Juan de Ribera, 35
Ciudad: 46190 RIBA-ROJA DEL TÚRIA
Teléfono: 962741484
Fax:
E-mail:
Clasificación: Noticias e Información
Sub-Clasificación: Noticias globales y actualidad



1. Cifras totales y promedios (Nacional)

MES - AÑO	NAVEGADORES UNICOS	VISITAS	PAGINAS
Julio - 2019	11.901	24.255	43.764
PROMEDIO DIARIO	696	782	1.412
PROMEDIO LUNES-VIERNES	767	869	1.535
PROMEDIO SABADO-DOMINGO	491	535	1.057
PAGINAS / VISITAS	1,80		
DURACION MEDIA VISITAS	0:01:17		
DURACION MEDIA PAGINAS	0:01:36		

2. Secciones (Nacional)

	PAGINAS	%
HOME	4.651	10.63 %
RESTO	39.113	89.37 %

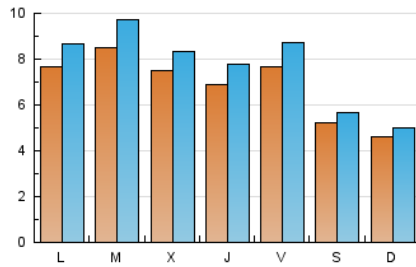
3. Por día del mes (Nacional)

Día	N. únicos	Visitas	Páginas	Día	N. únicos	Visitas	Páginas	Día	N. únicos	Visitas	Páginas
1	646	724	1.339	11	659	724	1.236	21	464	502	988
2	765	875	1.407	12	670	738	1.350	22	780	885	1.622
3	621	690	1.106	13	482	524	963	23	672	755	1.477
4	516	583	1.056	14	430	471	849	24	661	738	1.479
5	614	698	1.246	15	695	791	1.339	25	607	690	1.243
6	410	455	867	16	629	708	1.265	26	965	1.086	1.930
7	401	438	903	17	508	564	985	27	653	698	1.343
8	583	648	1.205	18	975	1.114	1.715	28	549	592	1.309
9	795	910	1.540	19	828	967	1.698	29	1.122	1.278	2.429
10	791	881	1.391	20	537	597	1.233	30	1.389	1.626	2.882
								31	1.161	1.305	2.369

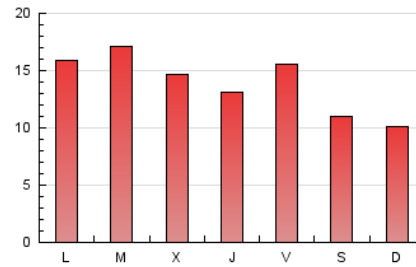
4. Gráficas (Nacional)

4.1 Por día de la semana (promedio)

N. únicos / Visitas (x 100)

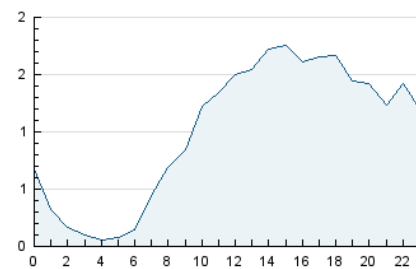


Páginas (x 100)

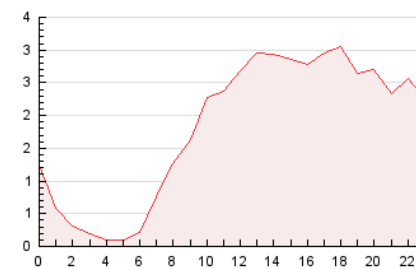


4.2 Por franja horaria (promedio)

Visitas (x 1000)

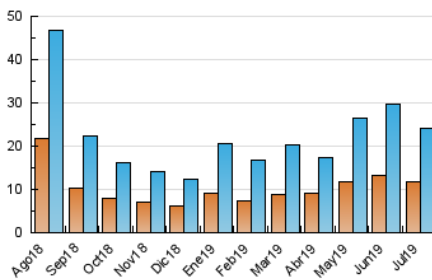


Páginas (x 1000)

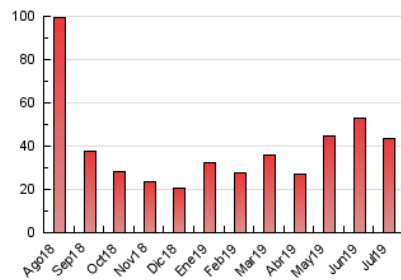


4.3 Por meses

N. únicos / Visitas (x 1000)



Páginas (x 1000)



5. Observaciones

Este Medio Electrónico de Comunicación ha sido medido por la herramienta Google Analytics de Google

6. Definiciones básicas (Para más información ver Normas Técnicas para el Control de los Medios Electrónicos de Comunicación)

Página Vista:

Conjunto de ficheros enviado a un usuario como resultado de una petición del mismo recibida por el servidor. Cuando la página está formada por varios marcos (frames), el conjunto de los mismos tendrá, a efectos de cómputo, la consideración de una página unitaria.

Visita:

Una secuencia ininterrumpida de páginas servidas a un usuario válido. Si dicho usuario no realiza peticiones de páginas en un periodo de tiempo (30 min) la siguiente petición constituirá el inicio de una nueva visita.

Navegador Único:

Total de combinaciones únicas de una dirección IP y un identificador adicional. Los medios pueden utilizar cookies o el Identificador de Alta de registro.

Duración Página Vista:

Tiempo acumulado en segundos de todas las páginas vistas (en visitas de dos o más páginas vistas), dividido por el número total de páginas vistas.

Duración Visita:

Tiempo en segundos de todas las visitas de dos o más páginas vistas, dividido por el número total de visitas de dos o más páginas vistas.

Tráfico nacional:

Audiencia/difusión correspondiente a España medida en base a los datos de las direcciones IP registradas por el sistema de medición.

7. Opinión

De OJDinteractiva, la división de INFORMACIÓN Y CONTROL DE PUBLICACIONES S.A.:

Hemos examinado la información facilitada por el editor del medio electrónico para el periodo que comprende la presente certificación.

Nuestro examen se ha realizado de acuerdo con las normas y procedimientos establecidos en las Normas Técnicas para el Control de los Medios Electrónicos de Comunicación.

En nuestra opinión, la presente acta presenta razonablemente la difusión/audiencia registrada por este medio electrónico.

ADVERTENCIA:

El trabajo de OJDinteractiva, la división de INFORMACIÓN Y CONTROL DE PUBLICACIONES S.A (INTROL) se limita a la realización de pruebas para la revisión de los datos de recuento suministrados por el editor con la finalidad de expresar una opinión sobre la razonabilidad de dichos datos de acuerdo con las Normas Técnicas para el control de los MEC.

Por tanto, INTROL no acepta responsabilidad alguna por las inexactitudes o errores que puedan existir en los datos de recuento. Tampoco acepta ninguna responsabilidad por la falsedad en los datos de recuento recibidos del editor, ni por otros datos de medición que no están incluidos en el análisis.

Agosto - 2019

OJDinteractiva