



INFORMACION Y CONTROL DE PUBLICACIONES, S.A.

Velázquez, 46, 1º Drcha - Tel. 91 435 00 32 Fax 91 435 96 05 - 28001 - MADRID
 Entença, 218 Entr. 7 - Tel 93 439 24 18 Fax 93 419 25 34 - 08029 - BARCELONA

Título: BETERA.COM
URL Primaria: http://www.betera.com/
Editor: Olollir, S.L.
Domicilio: San Juan de Ribera, 35
Ciudad: 46190 RIBA-ROJA DEL TÚRIA
Teléfono: 962741484
Fax:
E-mail:
Clasificación: Noticias e Información
Sub-Clasificación: Noticias globales y actualidad



1. Cifras totales y promedios (Nacional e Internacional)

MES - AÑO	NAVEGADORES UNICOS	VISITAS	PAGINAS
Julio - 2018	8.985	18.186	31.332
PROMEDIO DIARIO	507	587	1.011
PROMEDIO LUNES-VIERNES	548	637	1.087
PROMEDIO SABADO-DOMINGO	405	464	824
PAGINAS / VISITAS	1,72		
DURACION MEDIA VISITAS	0:01:09		
DURACION MEDIA PAGINAS	0:01:35		

2. Secciones (Nacional e Internacional)

	PAGINAS	%
HOME	4.617	14.74 %
RESTO	26.715	85.26 %

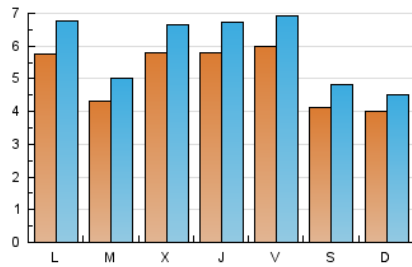
3. Por día del mes (Nacional e Internacional)

Día	N. únicos	Visitas	Páginas	Día	N. únicos	Visitas	Páginas	Día	N. únicos	Visitas	Páginas
1	365	404	583	11	980	1.103	1.558	21	398	468	877
2	844	994	1.605	12	976	1.127	1.667	22	373	423	756
3	502	584	1.049	13	584	657	1.020	23	542	649	1.290
4	375	453	727	14	329	364	616	24	346	403	774
5	442	527	887	15	376	418	763	25	493	583	1.075
6	608	723	1.133	16	462	531	1.000	26	394	460	856
7	448	518	889	17	372	425	764	27	709	802	1.303
8	461	508	756	18	472	526	907	28	474	575	1.179
9	385	450	822	19	499	580	999	29	419	501	997
10	460	515	807	20	493	583	1.079	30	635	750	1.329
								31	487	582	1.265

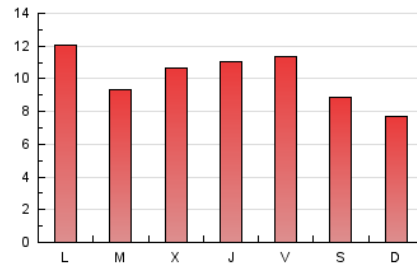
4. Gráficas (Nacional e Internacional)

4.1 Por día de la semana (promedio)

N. únicos / Visitas (x 100)

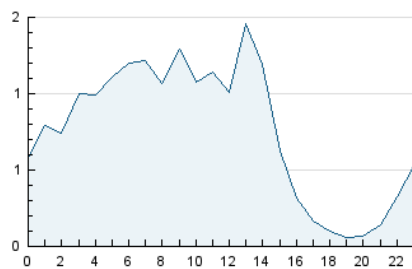


Páginas (x 100)

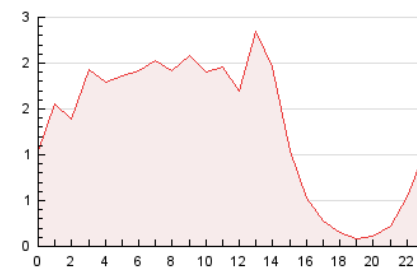


4.2 Por franja horaria (promedio)

Visitas (x 1000)

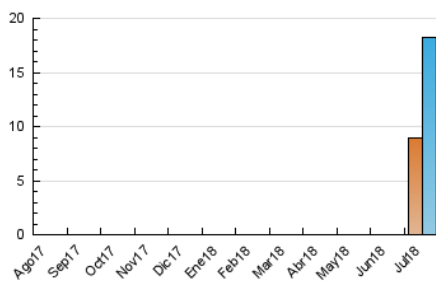


Páginas (x 1000)

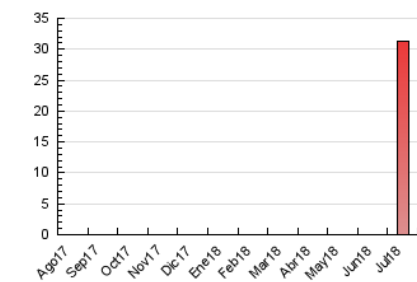


4.3 Por meses

N. únicos / Visitas (x 1000)



Páginas (x 1000)





INFORMACION Y CONTROL DE PUBLICACIONES, S.A.

Velázquez, 46, 1º Drcha - Tel. 91 435 00 32 Fax 91 435 96 05 - 28001 - MADRID
 Entença, 218 Entr. 7 - Tel 93 439 24 18 Fax 93 419 25 34 - 08029 - BARCELONA

Anexo - Tráfico Nacional

Título: BETERA.COM
URL Primaria: http://www.betera.com/
Editor: Olollir, S.L.
Domicilio: San Juan de Ribera, 35
Ciudad: 46190 RIBA-ROJA DEL TÚRIA
Teléfono: 962741484
Fax:
E-mail:
Clasificación: Noticias e Información
Sub-Clasificación: Noticias globales y actualidad



1. Cifras totales y promedios (Nacional)

MES - AÑO	NAVEGADORES UNICOS	VISITAS	PAGINAS
Julio - 2018	8.603	17.681	30.703
PROMEDIO DIARIO	491	570	990
PROMEDIO LUNES-VIERNES	530	618	1.064
PROMEDIO SABADO-DOMINGO	395	454	809
PAGINAS / VISITAS	1,74		
DURACION MEDIA VISITAS	0:01:10		
DURACION MEDIA PAGINAS	0:01:35		

2. Secciones (Nacional)

	PAGINAS	%
HOME	4.528	14.75 %
RESTO	26.175	85.25 %

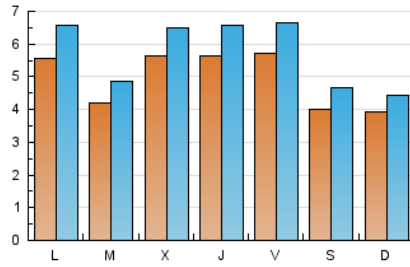
3. Por día del mes (Nacional)

Día	N. únicos	Visitas	Páginas	Día	N. únicos	Visitas	Páginas	Día	N. únicos	Visitas	Páginas
1	360	397	574	11	955	1.078	1.532	21	389	459	864
2	830	978	1.588	12	950	1.101	1.636	22	367	417	750
3	490	572	1.037	13	533	606	964	23	532	639	1.275
4	360	437	706	14	308	340	587	24	337	394	763
5	428	510	866	15	370	412	757	25	483	572	1.060
6	592	707	1.112	16	452	521	990	26	383	449	843
7	439	508	876	17	353	405	737	27	689	778	1.277
8	447	492	738	18	458	512	893	28	463	564	1.151
9	364	428	782	19	488	569	986	29	411	493	988
10	439	494	784	20	475	563	1.055	30	602	716	1.283
								31	475	570	1.249

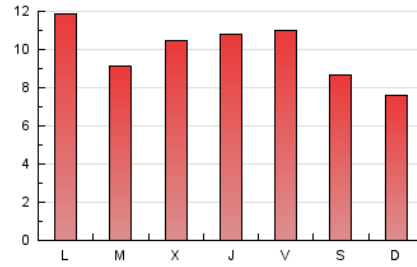
4. Gráficas (Nacional)

4.1 Por día de la semana (promedio)

N. únicos / Visitas (x 100)

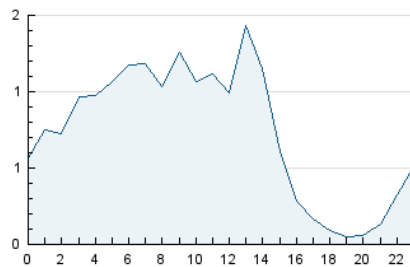


Páginas (x 100)

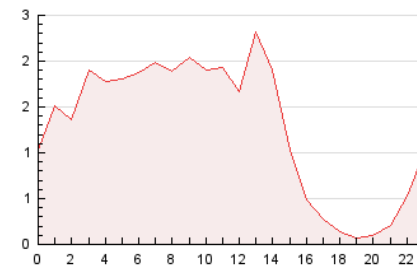


4.2 Por franja horaria (promedio)

Visitas (x 1000)

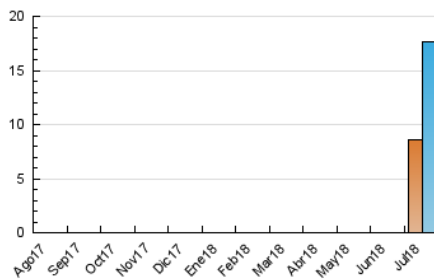


Páginas (x 1000)

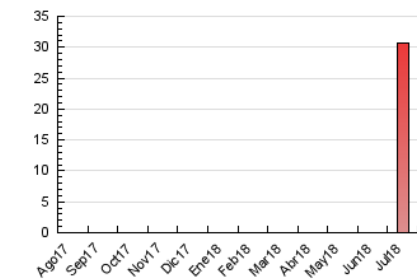


4.3 Por meses

N. únicos / Visitas (x 1000)



Páginas (x 1000)



5. Observaciones

Este Medio Electrónico de Comunicación ha sido medido por la herramienta Google Analytics de Google

6. Definiciones básicas (Para más información ver Normas Técnicas para el Control de los Medios Electrónicos de Comunicación)

Página Vista:

Conjunto de ficheros enviado a un usuario como resultado de una petición del mismo recibida por el servidor. Cuando la página está formada por varios marcos (frames), el conjunto de los mismos tendrá, a efectos de cómputo, la consideración de una página unitaria.

Visita:

Una secuencia ininterrumpida de páginas servidas a un usuario válido. Si dicho usuario no realiza peticiones de páginas en un periodo de tiempo (30 min) la siguiente petición constituirá el inicio de una nueva visita.

Navegador Único:

Total de combinaciones únicas de una dirección IP y un identificador adicional. Los medios pueden utilizar cookies o el Identificador de Alta de registro.

Duración Página Vista:

Tiempo acumulado en segundos de todas las páginas vistas (en visitas de dos o más páginas vistas), dividido por el número total de páginas vistas.

Duración Visita:

Tiempo en segundos de todas las visitas de dos o más páginas vistas, dividido por el número total de visitas de dos o más páginas vistas.

Tráfico nacional:

Audiencia/difusión correspondiente a España medida en base a los datos de las direcciones IP registradas por el sistema de medición.

7. Opinión

De OJDinteractiva, la división de INFORMACIÓN Y CONTROL DE PUBLICACIONES S.A.:

Hemos examinado la información facilitada por el editor del medio electrónico para el periodo que comprende la presente certificación.

Nuestro examen se ha realizado de acuerdo con las normas y procedimientos establecidos en las Normas Técnicas para el Control de los Medios Electrónicos de Comunicación.

En nuestra opinión, la presente acta presenta razonablemente la difusión/audiencia registrada por este medio electrónico.

ADVERTENCIA:

El trabajo de OJDinteractiva, la división de INFORMACIÓN Y CONTROL DE PUBLICACIONES S.A (INTROL) se limita a la realización de pruebas para la revisión de los datos de recuento suministrados por el editor con la finalidad de expresar una opinión sobre la razonabilidad de dichos datos de acuerdo con las Normas Técnicas para el control de los MEC.

Por tanto, INTROL no acepta responsabilidad alguna por las inexactitudes o errores que puedan existir en los datos de recuento. Tampoco acepta ninguna responsabilidad por la falsedad en los datos de recuento recibidos del editor, ni por otros datos de medición que no están incluidos en el análisis.

Agosto - 2018

OJDinteractiva