



INFORMACION Y CONTROL DE PUBLICACIONES, S.A.

Velázquez, 46, 1º Drcha - Tel. 91 435 00 32 Fax 91 435 96 05 - 28001 - MADRID
 Entença, 218 Entr. 7 - Tel 93 439 24 18 Fax 93 419 25 34 - 08029 - BARCELONA

Título: BETERA.COM
URL Primaria: http://www.betera.com/
Editor: Olollir, S.L.
Domicilio: San Juan de Ribera, 35
Ciudad: 46190 RIBA-ROJA DEL TÚRIA
Teléfono: 962741484
Fax:
E-mail:
Clasificación: Noticias e Información
Sub-Clasificación: Noticias globales y actualidad



1. Cifras totales y promedios (Nacional e Internacional)

MES - AÑO	NAVEGADORES UNICOS	VISITAS	PAGINAS
Junio - 2019	13.865	30.455	53.973
PROMEDIO DIARIO	878	1.015	1.799
PROMEDIO LUNES-VIERNES	991	1.155	2.049
PROMEDIO SABADO-DOMINGO	654	736	1.300
PAGINAS / VISITAS	1,77		
DURACION MEDIA VISITAS	0:01:22		
DURACION MEDIA PAGINAS	0:01:47		

2. Secciones (Nacional e Internacional)

	PAGINAS	%
HOME	6.617	12.26 %
RESTO	47.356	87.74 %

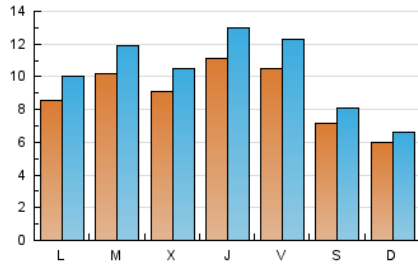
3. Por día del mes (Nacional e Internacional)

Día	N. únicos	Visitas	Páginas	Día	N. únicos	Visitas	Páginas	Día	N. únicos	Visitas	Páginas
1	740	831	1.372	11	1.266	1.503	2.970	21	1.047	1.199	2.047
2	364	403	736	12	890	1.024	1.830	22	511	547	975
3	782	888	1.572	13	1.992	2.388	4.189	23	505	538	885
4	549	620	1.115	14	1.514	1.827	3.221	24	366	393	648
5	630	735	1.328	15	1.059	1.283	2.344	25	1.337	1.552	3.415
6	632	710	1.162	16	903	1.039	1.944	26	891	1.033	2.090
7	493	551	1.019	17	1.136	1.313	2.514	27	824	951	1.514
8	521	604	1.015	18	931	1.097	1.909	28	1.141	1.333	1.974
9	536	598	1.075	19	1.236	1.415	2.067	29	729	790	1.356
10	1.141	1.406	2.555	20	1.014	1.155	1.837	30	670	729	1.295

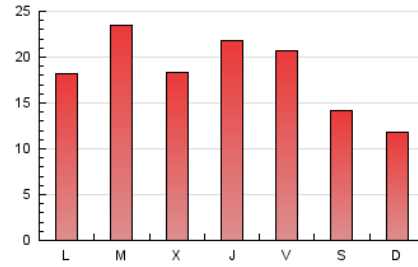
4. Gráficas (Nacional e Internacional)

4.1 Por día de la semana (promedio)

N. únicos / Visitas (x 100)

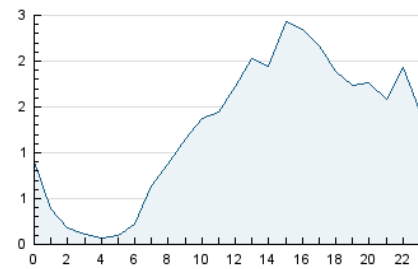


Páginas (x 100)

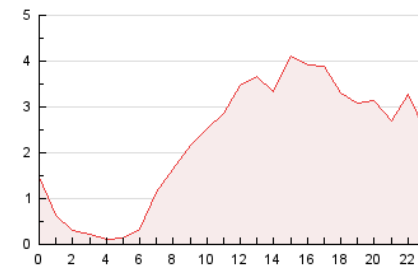


4.2 Por franja horaria (promedio)

Visitas (x 1000)

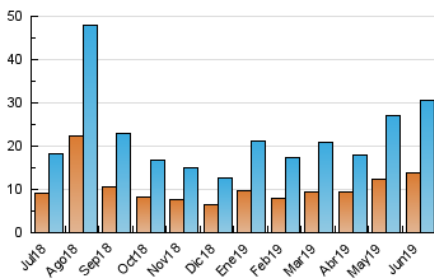


Páginas (x 1000)

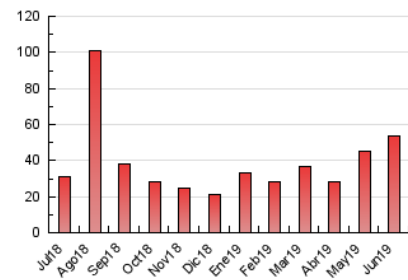


4.3 Por meses

N. únicos / Visitas (x 1000)



Páginas (x 1000)





INFORMACION Y CONTROL DE PUBLICACIONES, S.A.

Velázquez, 46, 1º Drcha - Tel. 91 435 00 32 Fax 91 435 96 05 - 28001 - MADRID
 Entença, 218 Entr. 7 - Tel 93 439 24 18 Fax 93 419 25 34 - 08029 - BARCELONA

Anexo - Tráfico Nacional

Título: BETERA.COM
URL Primaria: http://www.betera.com/
Editor: Olollir, S.L.
Domicilio: San Juan de Ribera, 35
Ciudad: 46190 RIBA-ROJA DEL TÚRIA
Teléfono: 962741484
Fax:
E-mail:
Clasificación: Noticias e Información
Sub-Clasificación: Noticias globales y actualidad



1. Cifras totales y promedios (Nacional)

MES - AÑO	NAVEGADORES UNICOS	VISITAS	PAGINAS
Junio - 2019	13.098	29.570	52.870
PROMEDIO DIARIO	850	986	1.762
PROMEDIO LUNES-VIERNES	958	1.121	2.007
PROMEDIO SABADO-DOMINGO	634	715	1.272
PAGINAS / VISITAS	1,79		
DURACION MEDIA VISITAS	0:01:24		
DURACION MEDIA PAGINAS	0:01:47		

2. Secciones (Nacional)

	PAGINAS	%
HOME	6.518	12.33 %
RESTO	46.352	87.67 %

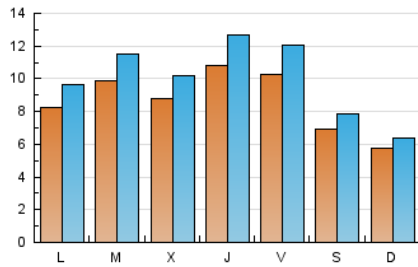
3. Por día del mes (Nacional)

Día	N. únicos	Visitas	Páginas	Día	N. únicos	Visitas	Páginas	Día	N. únicos	Visitas	Páginas
1	714	803	1.340	11	1.232	1.466	2.921	21	1.022	1.173	2.015
2	341	379	706	12	861	994	1.793	22	496	531	957
3	740	846	1.523	13	1.925	2.321	4.095	23	495	528	875
4	513	583	1.066	14	1.486	1.799	3.185	24	353	378	630
5	597	700	1.288	15	1.035	1.258	2.293	25	1.298	1.511	3.359
6	612	690	1.141	16	874	1.010	1.908	26	860	1.001	2.047
7	475	533	996	17	1.100	1.276	2.473	27	800	927	1.483
8	511	593	1.002	18	894	1.058	1.864	28	1.116	1.307	1.946
9	522	583	1.058	19	1.200	1.378	2.022	29	703	762	1.314
10	1.096	1.359	2.503	20	978	1.117	1.796	30	648	706	1.271

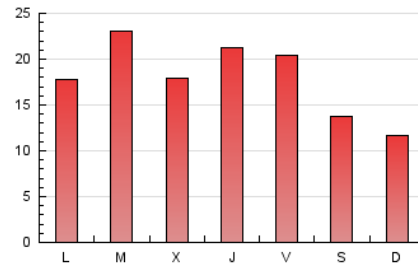
4. Gráficas (Nacional)

4.1 Por día de la semana (promedio)

N. únicos / Visitas (x 100)

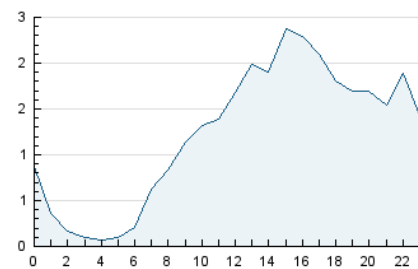


Páginas (x 100)

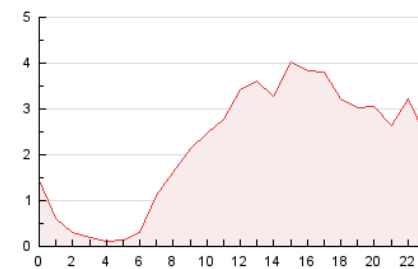


4.2 Por franja horaria (promedio)

Visitas (x 1000)

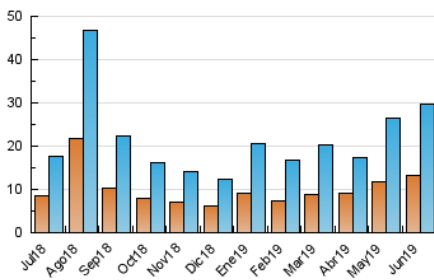


Páginas (x 1000)

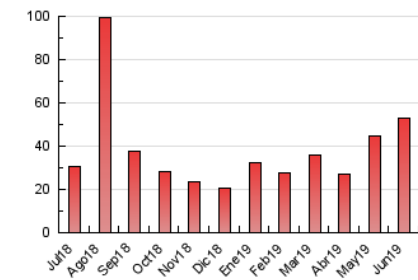


4.3 Por meses

N. únicos / Visitas (x 1000)



Páginas (x 1000)



5. Observaciones

Este Medio Electrónico de Comunicación ha sido medido por la herramienta Google Analytics de Google

6. Definiciones básicas (Para más información ver Normas Técnicas para el Control de los Medios Electrónicos de Comunicación)

Página Vista:

Conjunto de ficheros enviado a un usuario como resultado de una petición del mismo recibida por el servidor. Cuando la página está formada por varios marcos (frames), el conjunto de los mismos tendrá, a efectos de cómputo, la consideración de una página unitaria.

Visita:

Una secuencia ininterrumpida de páginas servidas a un usuario válido. Si dicho usuario no realiza peticiones de páginas en un periodo de tiempo (30 min) la siguiente petición constituirá el inicio de una nueva visita.

Navegador Único:

Total de combinaciones únicas de una dirección IP y un identificador adicional. Los medios pueden utilizar cookies o el Identificador de Alta de registro.

Duración Página Vista:

Tiempo acumulado en segundos de todas las páginas vistas (en visitas de dos o más páginas vistas), dividido por el número total de páginas vistas.

Duración Visita:

Tiempo en segundos de todas las visitas de dos o más páginas vistas, dividido por el número total de visitas de dos o más páginas vistas.

Tráfico nacional:

Audiencia/difusión correspondiente a España medida en base a los datos de las direcciones IP registradas por el sistema de medición.

7. Opinión

De OJDinteractiva, la división de INFORMACIÓN Y CONTROL DE PUBLICACIONES S.A.:

Hemos examinado la información facilitada por el editor del medio electrónico para el periodo que comprende la presente certificación.

Nuestro examen se ha realizado de acuerdo con las normas y procedimientos establecidos en las Normas Técnicas para el Control de los Medios Electrónicos de Comunicación.

En nuestra opinión, la presente acta presenta razonablemente la difusión/audiencia registrada por este medio electrónico.

ADVERTENCIA:

El trabajo de OJDinteractiva, la división de INFORMACIÓN Y CONTROL DE PUBLICACIONES S.A (INTROL) se limita a la realización de pruebas para la revisión de los datos de recuento suministrados por el editor con la finalidad de expresar una opinión sobre la razonabilidad de dichos datos de acuerdo con las Normas Técnicas para el control de los MEC.

Por tanto, INTROL no acepta responsabilidad alguna por las inexactitudes o errores que puedan existir en los datos de recuento. Tampoco acepta ninguna responsabilidad por la falsedad en los datos de recuento recibidos del editor, ni por otros datos de medición que no están incluidos en el análisis.

Julio - 2019

OJDinteractiva