



INFORMACION Y CONTROL DE PUBLICACIONES, S.A.

Velázquez, 46, 1º Drcha - Tel. 91 435 00 32 Fax 91 435 96 05 - 28001 - MADRID
Av. Diagonal 497, 5a planta - Tel 93 439 24 18 Fax 93 419 25 34 - 08029 - BARCELONA

Título: BETERA.COM
URL Primaria: http://www.betera.com/
Editor: Olollir, S.L.
Domicilio: San Juan de Ribera, 35
Ciudad: 46190 RIBA-ROJA DEL TÚRIA
Teléfono: 962741484
Fax:
E-mail:
Clasificación: Noticias e Información
Sub-Clasificación: Noticias globales y actualidad



1. Cifras totales y promedios (Nacional e Internacional)

MES - AÑO	NAVEGADORES UNICOS	VISITAS	PAGINAS
Mayo - 2024	3.520	4.191	8.290
PROMEDIO DIARIO	130	135	267
PROMEDIO LUNES-VIERNES	136	142	293
PROMEDIO SABADO-DOMINGO	111	116	194
PAGINAS / VISITAS	1,98		
DURACION MEDIA VISITAS	0:01:33		
TIEMPO INTERACCIÓN MEDIO	0:00:57		

2. Secciones (Nacional e Internacional)

	PAGINAS	%
HOME	666	8.03 %
RESTO	7.624	91.97 %

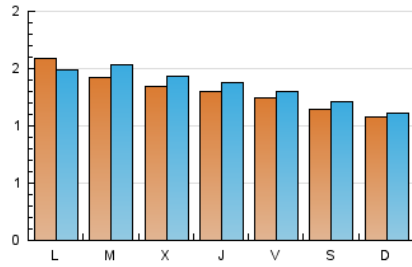
3. Por día del mes (Nacional e Internacional)

Día	N. únicos	Visitas	Páginas	Día	N. únicos	Visitas	Páginas	Día	N. únicos	Visitas	Páginas
1	125	132	164	11	156	164	194	21	130	144	231
2	107	109	128	12	141	148	183	22	122	131	169
3	107	113	152	13	160	172	232	23	138	152	204
4	124	136	204	14	149	160	210	24	112	123	161
5	105	109	200	15	142	154	240	25	64	64	72
6	134	144	190	16	136	147	173	26	66	71	81
7	139	148	196	17	116	120	162	27	123	130	151
8	155	169	220	18	112	120	164	28	148	158	201
9	135	144	202	19	121	115	454	29	124	131	183
10	156	158	189	20	218	151	2.619	30	134	138	183
								31	128	136	178

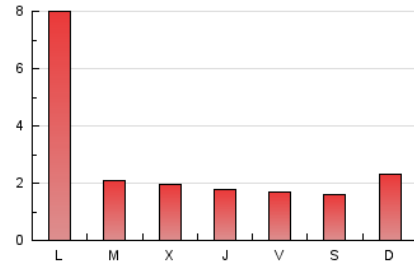
4. Gráficas (Nacional e Internacional)

4.1 Por día de la semana (promedio)

N. únicos / Visitas (x 100)

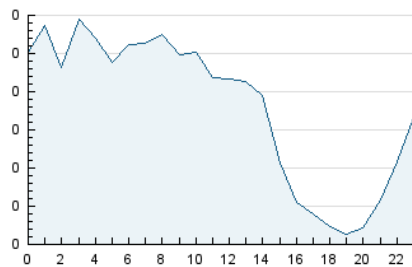


Páginas (x 100)

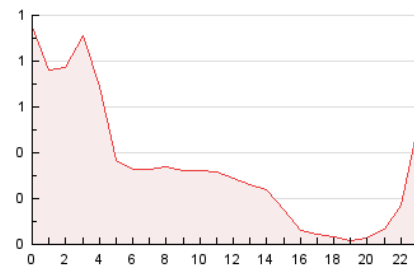


4.2 Por franja horaria (promedio)

Visitas_ (x 1000)

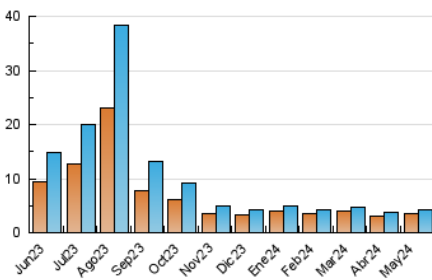


Páginas (x 1000)

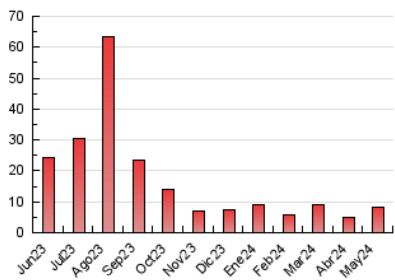


4.3 Por meses

N. únicos / Visitas (x 1000)



Páginas (x 1000)





INFORMACION Y CONTROL DE PUBLICACIONES, S.A.

Velázquez, 46, 1ª Drcha - Tel. 91 435 00 32 Fax 91 435 96 05 - 28001 - MADRID
 Av. Diagonal 497, 5a planta - Tel 93 439 24 18 Fax 93 419 25 34 - 08029 - BARCELONA

Anexo - Tráfico Nacional

Título: BETERA.COM
URL Primaria: http://www.betera.com/
Editor: Olollir, S.L.
Domicilio: San Juan de Ribera, 35
Ciudad: 46190 RIBA-ROJA DEL TÚRIA
Teléfono: 962741484
Fax:
E-mail:
Clasificación: Noticias e Información
Sub-Clasificación: Noticias globales y actualidad



1. Cifras totales y promedios (Nacional)

MES - AÑO	NAVEGADORES UNICOS	VISITAS	PAGINAS
Mayo - 2024	3.201	3.934	5.332
PROMEDIO DIARIO	119	127	172
PROMEDIO LUNES-VIERNES	125	134	182
PROMEDIO SABADO-DOMINGO	102	108	144
PAGINAS / VISITAS	1,36		
DURACION MEDIA VISITAS	0:01:34		
TIEMPO INTERACCIÓN MEDIO	0:00:46		

2. Secciones (Nacional)

	PAGINAS	%
HOME	524	9.83 %
RESTO	4.808	90.17 %

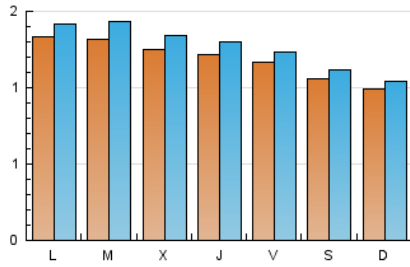
3. Por día del mes (Nacional)

Día	N. únicos	Visitas	Páginas	Día	N. únicos	Visitas	Páginas	Día	N. únicos	Visitas	Páginas
1	113	120	150	11	152	159	189	21	117	131	215
2	99	101	119	12	135	142	172	22	112	121	159
3	105	111	150	13	153	165	224	23	129	142	193
4	113	124	187	14	140	151	200	24	108	119	156
5	99	103	194	15	132	144	230	25	61	61	69
6	125	135	179	16	128	139	165	26	60	65	74
7	129	138	186	17	104	108	148	27	112	119	139
8	143	156	207	18	98	103	146	28	142	152	194
9	130	139	197	19	101	106	123	29	123	130	182
10	148	149	181	20	142	148	267	30	123	127	172
								31	118	126	165

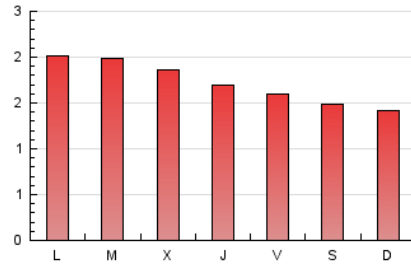
4. Gráficas (Nacional)

4.1 Por día de la semana (promedio)

N. únicos / Visitas (x 100)



Páginas (x 100)

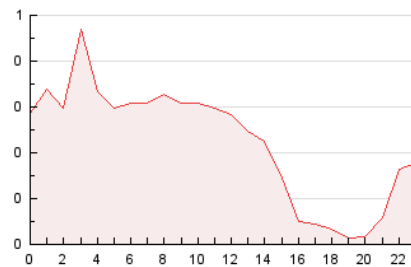


4.2 Por franja horaria (promedio)

Visitas_ (x 1000)

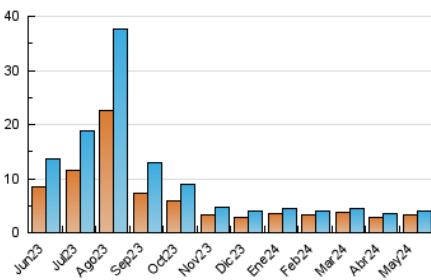


Páginas (x 1000)

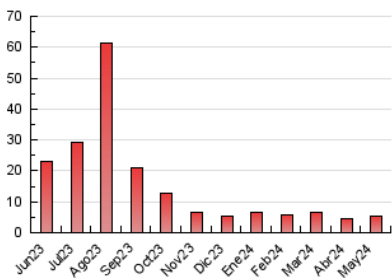


4.3 Por meses

N. únicos / Visitas (x 1000)



Páginas (x 1000)



5. Observaciones

Este Medio Electrónico de Comunicación ha sido medido por la herramienta Google Analytics de Google (GA4)

6. Definiciones básicas (Para más información ver Normas Técnicas para el Control de los Medios Electrónicos de Comunicación)

Página Vista:

Conjunto de ficheros enviado a un usuario como resultado de una petición del mismo recibida por el servidor. Cuando la página está formada por varios marcos (frames), el conjunto de los mismos tendrá, a efectos de cómputo, la consideración de una página unitaria.

Visita:

Una secuencia ininterrumpida de páginas servidas a un usuario válido. Si dicho usuario no realiza peticiones de páginas en un periodo de tiempo (30 min) la siguiente petición constituirá el inicio de una nueva visita.

Navegador Único:

Total de combinaciones únicas de una dirección IP y un identificador adicional. Los medios pueden utilizar cookies o el Identificador de Alta de registro.

Duración Página Vista:

Tiempo acumulado en segundos de todas las páginas vistas (en visitas de dos o más páginas vistas), dividido por el número total de páginas vistas.

Duración Visita:

Tiempo en segundos de todas las visitas de dos o más páginas vistas, dividido por el número total de visitas de dos o más páginas vistas.

Tráfico nacional:

Audiencia/difusión correspondiente a España medida en base a los datos de las direcciones IP registradas por el sistema de medición.

7. Opinión

De OJDinteractiva, la división de INFORMACIÓN Y CONTROL DE PUBLICACIONES S.A.:

Hemos examinado la información facilitada por el editor del medio electrónico para el periodo que comprende la presente certificación.

Nuestro examen se ha realizado de acuerdo con las normas y procedimientos establecidos en las Normas Técnicas para el Control de los Medios Electrónicos de Comunicación.

En nuestra opinión, la presente acta presenta razonablemente la difusión/audiencia registrada por este medio electrónico.

ADVERTENCIA:

El trabajo de OJDinteractiva, la división de INFORMACIÓN Y CONTROL DE PUBLICACIONES S.A (INTROL) se limita a la realización de pruebas para la revisión de los datos de recuento suministrados por el editor con la finalidad de expresar una opinión sobre la razonabilidad de dichos datos de acuerdo con las Normas Técnicas para el control de los MEC.

Por tanto, INTROL no acepta responsabilidad alguna por las inexactitudes o errores que puedan existir en los datos de recuento. Tampoco acepta ninguna responsabilidad por la falsedad en los datos de recuento recibidos del editor, ni por otros datos de medición que no están incluidos en el análisis.

Junio - 2024

OJDinteractiva