



## INFORMACION Y CONTROL DE PUBLICACIONES, S.A.

Velázquez, 46, 1º Drcha - Tel. 91 435 00 32 Fax 91 435 96 05 - 28001 - MADRID  
 Entença, 218 Entr. 7 - Tel 93 439 24 18 Fax 93 419 25 34 - 08029 - BARCELONA

**Título:** BETERA.COM  
**URL Primaria:** http://www.betera.com/  
**Editor:** Olollir, S.L.  
**Domicilio:** San Juan de Ribera, 35  
**Ciudad:** 46190 RIBA-ROJA DEL TÚRIA  
**Teléfono:** 962741484  
**Fax:**  
**E-mail:**  
**Clasificación:** Noticias e Información  
**Sub-Clasificación:** Noticias globales y actualidad



### 1. Cifras totales y promedios (Nacional e Internacional)

MES - AÑO	NAVEGADORES UNICOS	VISITAS	PAGINAS
Mayo - 2020	15.693	30.418	43.417
<b>PROMEDIO DIARIO</b>	<b>871</b>	<b>981</b>	<b>1.401</b>
<b>PROMEDIO LUNES-VIERNES</b>	867	977	1.411
<b>PROMEDIO SABADO-DOMINGO</b>	878	990	1.379
<b>PAGINAS / VISITAS</b>	1,43		
<b>DURACION MEDIA VISITAS</b>	0:00:59		
<b>DURACION MEDIA PAGINAS</b>	0:02:18		

### 2. Secciones (Nacional e Internacional)

	PAGINAS	%
<b>HOME</b>	4.144	9.54 %
<b>RESTO</b>	39.273	90.46 %

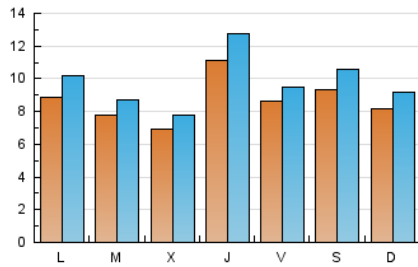
### 3. Por día del mes (Nacional e Internacional)

Día	N. únicos	Visitas	Páginas	Día	N. únicos	Visitas	Páginas	Día	N. únicos	Visitas	Páginas
1	630	696	1.043	11	1.012	1.142	1.569	21	476	517	787
2	692	804	1.192	12	746	804	1.164	22	546	588	867
3	800	907	1.212	13	793	907	1.307	23	594	660	925
4	1.232	1.469	1.980	14	855	976	1.353	24	651	728	1.047
5	833	934	1.308	15	907	1.003	1.358	25	635	708	1.061
6	608	702	1.120	16	1.041	1.176	1.623	26	871	982	1.328
7	1.289	1.516	2.193	17	824	921	1.357	27	824	906	1.304
8	1.188	1.297	1.965	18	670	754	1.052	28	1.830	2.101	3.186
9	1.592	1.799	2.439	19	664	752	1.072	29	1.049	1.165	1.754
10	1.135	1.286	1.760	20	548	603	859	30	761	857	1.156
								31	691	758	1.076

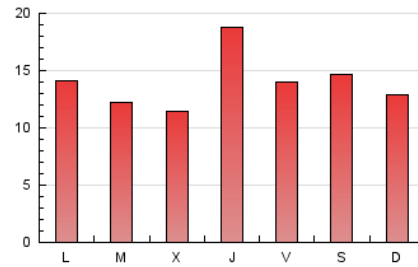
4. Gráficas (Nacional e Internacional)

4.1 Por día de la semana (promedio)

N. únicos / Visitas (x 100)



Páginas (x 100)

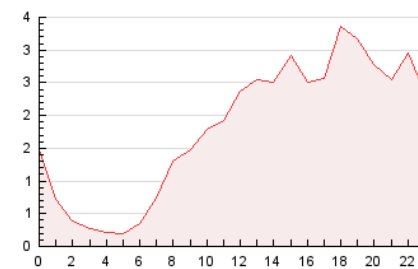


4.2 Por franja horaria (promedio)

Visitas (x 1000)

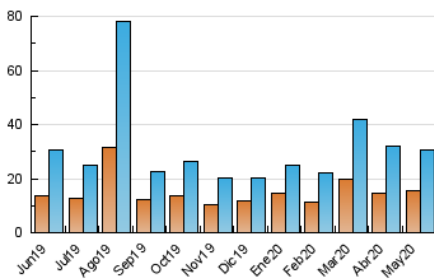


Páginas (x 1000)

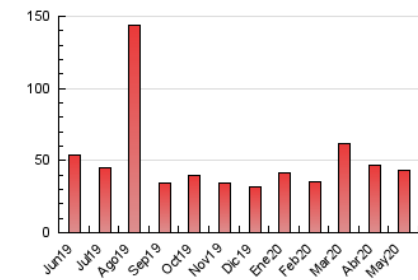


4.3 Por meses

N. únicos / Visitas (x 1000)



Páginas (x 1000)





## INFORMACION Y CONTROL DE PUBLICACIONES, S.A.

Velázquez, 46, 1º Drcha - Tel. 91 435 00 32 Fax 91 435 96 05 - 28001 - MADRID  
 Entença, 218 Entr. 7 - Tel 93 439 24 18 Fax 93 419 25 34 - 08029 - BARCELONA

### Anexo - Tráfico Nacional

**Título:** BETERA.COM  
**URL Primaria:** http://www.betera.com/  
**Editor:** Olollir, S.L.  
**Domicilio:** San Juan de Ribera, 35  
**Ciudad:** 46190 RIBA-ROJA DEL TÚRIA  
**Teléfono:** 962741484  
**Fax:**  
**E-mail:**  
**Clasificación:** Noticias e Información  
**Sub-Clasificación:** Noticias globales y actualidad



#### 1. Cifras totales y promedios (Nacional)

MES - AÑO	NAVEGADORES UNICOS	VISITAS	PAGINAS
Mayo - 2020	13.603	28.218	41.082
<b>PROMEDIO DIARIO</b>	<b>801</b>	<b>910</b>	<b>1.325</b>
<b>PROMEDIO LUNES-VIERNES</b>	<b>798</b>	<b>907</b>	<b>1.336</b>
<b>PROMEDIO SABADO-DOMINGO</b>	<b>805</b>	<b>916</b>	<b>1.302</b>
<b>PAGINAS / VISITAS</b>	<b>1,46</b>		
<b>DURACION MEDIA VISITAS</b>	<b>0:01:03</b>		
<b>DURACION MEDIA PAGINAS</b>	<b>0:02:19</b>		

#### 2. Secciones (Nacional)

	PAGINAS	%
<b>HOME</b>	4.000	9.74 %
<b>RESTO</b>	37.082	90.26 %

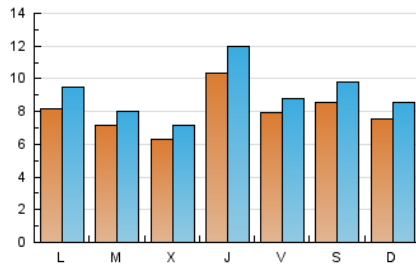
#### 3. Por día del mes (Nacional)

Día	N. únicos	Visitas	Páginas	Día	N. únicos	Visitas	Páginas	Día	N. únicos	Visitas	Páginas
1	575	639	983	11	932	1.061	1.485	21	411	451	719
2	620	731	1.116	12	683	740	1.093	22	487	529	805
3	728	835	1.138	13	732	846	1.245	23	528	593	858
4	1.158	1.391	1.898	14	775	895	1.271	24	595	672	979
5	775	876	1.247	15	837	933	1.284	25	570	643	993
6	538	631	1.044	16	960	1.094	1.539	26	793	904	1.241
7	1.225	1.449	2.118	17	749	845	1.276	27	758	840	1.235
8	1.112	1.221	1.881	18	612	694	987	28	1.741	2.010	3.090
9	1.501	1.708	2.346	19	604	688	1.005	29	957	1.072	1.648
10	1.083	1.233	1.705	20	488	543	794	30	678	774	1.066
								31	611	677	993

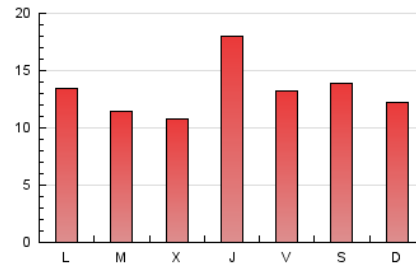
#### 4. Gráficas (Nacional)

##### 4.1 Por día de la semana (promedio)

N. únicos / Visitas (x 100)

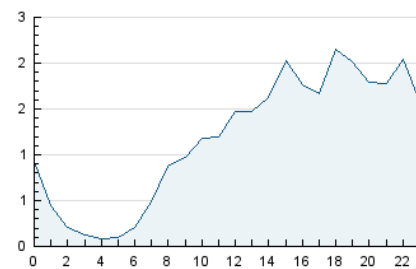


Páginas (x 100)

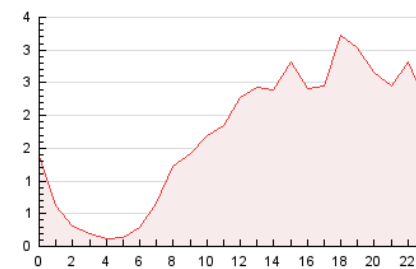


##### 4.2 Por franja horaria (promedio)

Visitas (x 1000)

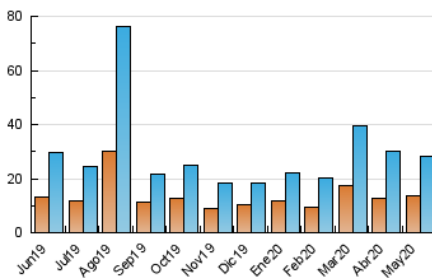


Páginas (x 1000)

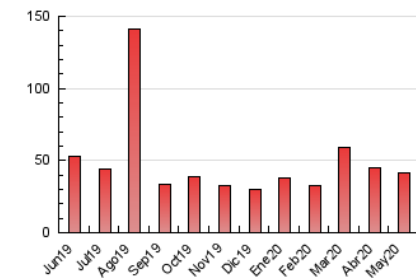


##### 4.3 Por meses

N. únicos / Visitas (x 1000)



Páginas (x 1000)



## 5. Observaciones

Este Medio Electrónico de Comunicación ha sido medido por la herramienta Google Analytics de Google

## 6. Definiciones básicas (Para más información ver Normas Técnicas para el Control de los Medios Electrónicos de Comunicación)

### Página Vista:

Conjunto de ficheros enviado a un usuario como resultado de una petición del mismo recibida por el servidor. Cuando la página está formada por varios marcos (frames), el conjunto de los mismos tendrá, a efectos de cómputo, la consideración de una página unitaria.

### Visita:

Una secuencia ininterrumpida de páginas servidas a un usuario válido. Si dicho usuario no realiza peticiones de páginas en un periodo de tiempo (30 min) la siguiente petición constituirá el inicio de una nueva visita.

### Navegador Único:

Total de combinaciones únicas de una dirección IP y un identificador adicional. Los medios pueden utilizar cookies o el Identificador de Alta de registro.

### Duración Página Vista:

Tiempo acumulado en segundos de todas las páginas vistas (en visitas de dos o más páginas vistas), dividido por el número total de páginas vistas.

### Duración Visita:

Tiempo en segundos de todas las visitas de dos o más páginas vistas, dividido por el número total de visitas de dos o más páginas vistas.

### Tráfico nacional:

Audiencia/difusión correspondiente a España medida en base a los datos de las direcciones IP registradas por el sistema de medición.

## 7. Opinión

De OJDinteractiva, la división de INFORMACIÓN Y CONTROL DE PUBLICACIONES S.A.:

Hemos examinado la información facilitada por el editor del medio electrónico para el periodo que comprende la presente certificación.

Nuestro examen se ha realizado de acuerdo con las normas y procedimientos establecidos en las Normas Técnicas para el Control de los Medios Electrónicos de Comunicación.

En nuestra opinión, la presente acta presenta razonablemente la difusión/audiencia registrada por este medio electrónico.

### ADVERTENCIA:

El trabajo de OJDinteractiva, la división de INFORMACIÓN Y CONTROL DE PUBLICACIONES S.A (INTROL) se limita a la realización de pruebas para la revisión de los datos de recuento suministrados por el editor con la finalidad de expresar una opinión sobre la razonabilidad de dichos datos de acuerdo con las Normas Técnicas para el control de los MEC.

Por tanto, INTROL no acepta responsabilidad alguna por las inexactitudes o errores que puedan existir en los datos de recuento. Tampoco acepta ninguna responsabilidad por la falsedad en los datos de recuento recibidos del editor, ni por otros datos de medición que no están incluidos en el análisis.

Junio - 2020

OJDinteractiva