



## INFORMACION Y CONTROL DE PUBLICACIONES, S.A.

Velázquez, 46, 1º Drcha - Tel. 91 435 00 32 Fax 91 435 96 05 - 28001 - MADRID  
Av. Diagonal 497, 5a planta - Tel 93 439 24 18 Fax 93 419 25 34 - 08029 - BARCELONA

**Título:** SOCIAL.CAT  
**URL Primaria:** https://www.social.cat  
**Editor:** Tirabol Produccions, S.L.  
**Domicilio:** Carrer Ali Bei, 25 1º 2ª  
**Ciudad:** 08010 BARCELONA  
**Teléfono:** 93 185 61 30  
**Fax:** 93 185 61 31  
**E-mail:**  
**Clasificación:** Noticias e Información  
**Sub-Clasificación:** Noticias globales y actualidad

**social.cat**  
El diari digital del tercer sector a Catalunya

### 1. Cifras totales y promedios (Nacional e Internacional)

MES - AÑO	NAVEGADORES UNICOS	VISITAS	PAGINAS
Noviembre - 2025	15.923	23.782	33.507
<b>PROMEDIO DIARIO</b>	<b>690</b>	<b>808</b>	<b>1.117</b>
<b>PROMEDIO LUNES-VIERNES</b>	840	992	1.393
<b>PROMEDIO SABADO-DOMINGO</b>	389	442	565
<b>PAGINAS / VISITAS</b>	1,38		
<b>DURACION MEDIA VISITAS</b>	0:03:02		
<b>TIEMPO INTERACCIÓN MEDIO</b>	0:01:17		

### 2. Secciones (Nacional e Internacional)

	PAGINAS	%
<b>HOME</b>	1.975	5.89 %
<b>RESTO</b>	31.532	94.11 %

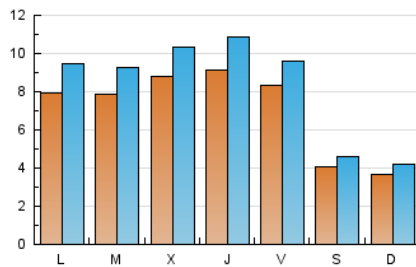
### 3. Por día del mes (Nacional e Internacional)

Día	N. únicos	Visitas	Páginas	Día	N. únicos	Visitas	Páginas	Día	N. únicos	Visitas	Páginas
<b>1</b>	396	444	589	<b>11</b>	811	941	1.321	<b>21</b>	878	1.044	1.427
<b>2</b>	354	410	547	<b>12</b>	1.032	1.191	1.531	<b>22</b>	378	434	560
<b>3</b>	765	918	1.303	<b>13</b>	855	1.015	1.337	<b>23</b>	370	421	547
<b>4</b>	778	912	1.205	<b>14</b>	1.047	1.198	1.589	<b>24</b>	930	1.108	1.602
<b>5</b>	705	837	1.276	<b>15</b>	685	783	956	<b>25</b>	776	912	1.418
<b>6</b>	665	796	1.160	<b>16</b>	383	421	535	<b>26</b>	834	991	1.439
<b>7</b>	575	643	870	<b>17</b>	774	925	1.311	<b>27</b>	1.142	1.357	1.831
<b>8</b>	282	324	437	<b>18</b>	771	947	1.335	<b>28</b>	827	968	1.279
<b>9</b>	309	353	447	<b>19</b>	941	1.123	1.645	<b>29</b>	298	329	405
<b>10</b>	712	834	1.243	<b>20</b>	986	1.170	1.735	<b>30</b>	433	504	627

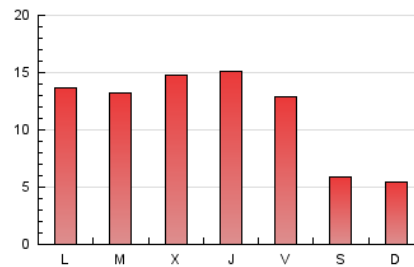
#### 4. Gráficas (Nacional e Internacional)

##### 4.1 Por día de la semana (promedio)

N. únicos / Visitas (x 100)

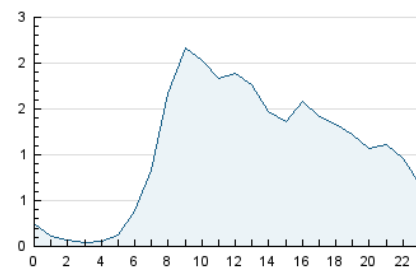


Páginas (x 100)

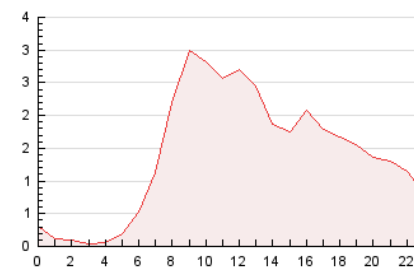


##### 4.2 Por franja horaria (promedio)

Visitas\_ (x 1000)

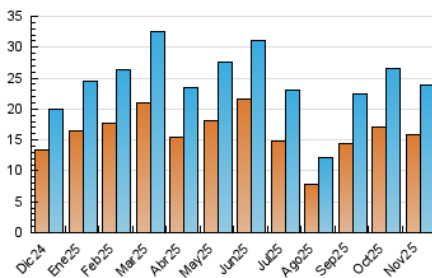


Páginas (x 1000)

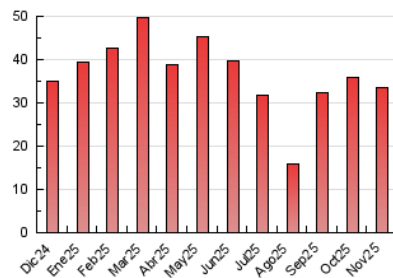


##### 4.3 Por meses

N. únicos / Visitas (x 1000)



Páginas (x 1000)





## INFORMACION Y CONTROL DE PUBLICACIONES, S.A.

Velázquez, 46, 1ª Drcha - Tel. 91 435 00 32 Fax 91 435 96 05 - 28001 - MADRID  
 Av. Diagonal 497, 5a planta - Tel 93 439 24 18 Fax 93 419 25 34 - 08029 - BARCELONA

### Anexo - Tráfico Nacional

**Título:** SOCIAL.CAT  
**URL Primaria:** https://www.social.cat  
**Editor:** Tirabol Produccions, S.L.  
**Domicilio:** Carrer Ali Bei, 25 1º 2ª  
**Ciudad:** 08010 BARCELONA  
**Teléfono:** 93 185 61 30  
**Fax:** 93 185 61 31  
**E-mail:**  
**Clasificación:** Noticias e Información  
**Sub-Clasificación:** Noticias globales y actualidad

**social.cat**  
 El diari digital del tercer sector a Catalunya

#### 1. Cifras totales y promedios (Nacional)

MES - AÑO	NAVEGADORES UNICOS	VISITAS	PAGINAS
Noviembre - 2025	15.584	23.395	33.040
<b>PROMEDIO DIARIO</b>	<b>677</b>	<b>795</b>	<b>1.101</b>
<b>PROMEDIO LUNES-VIERNES</b>	826	976	1.375
<b>PROMEDIO SABADO-DOMINGO</b>	380	432	555
<b>PAGINAS / VISITAS</b>	1,39		
<b>DURACION MEDIA VISITAS</b>	0:03:03		
<b>TIEMPO INTERACCIÓN MEDIO</b>	0:01:18		

#### 2. Secciones (Nacional)

	PAGINAS	%
<b>HOME</b>	1.954	5.91 %
<b>RESTO</b>	31.086	94.09 %

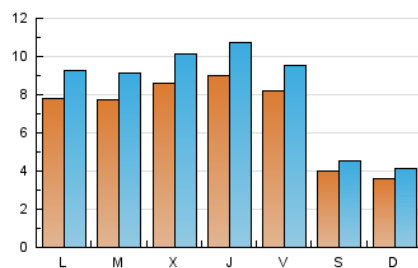
#### 3. Por día del mes (Nacional)

Día	N. únicos	Visitas	Páginas	Día	N. únicos	Visitas	Páginas	Día	N. únicos	Visitas	Páginas
<b>1</b>	385	432	577	<b>11</b>	800	929	1.308	<b>21</b>	868	1.034	1.413
<b>2</b>	346	401	538	<b>12</b>	1.012	1.168	1.507	<b>22</b>	365	421	547
<b>3</b>	740	892	1.273	<b>13</b>	849	1.009	1.331	<b>23</b>	367	418	544
<b>4</b>	764	896	1.189	<b>14</b>	1.029	1.179	1.565	<b>24</b>	922	1.100	1.593
<b>5</b>	688	815	1.242	<b>15</b>	671	768	939	<b>25</b>	761	896	1.401
<b>6</b>	658	788	1.150	<b>16</b>	372	409	522	<b>26</b>	815	972	1.420
<b>7</b>	566	633	861	<b>17</b>	763	912	1.297	<b>27</b>	1.127	1.337	1.804
<b>8</b>	273	315	426	<b>18</b>	758	933	1.320	<b>28</b>	818	957	1.266
<b>9</b>	301	344	438	<b>19</b>	919	1.097	1.618	<b>29</b>	290	319	398
<b>10</b>	697	813	1.221	<b>20</b>	970	1.151	1.711	<b>30</b>	426	497	621

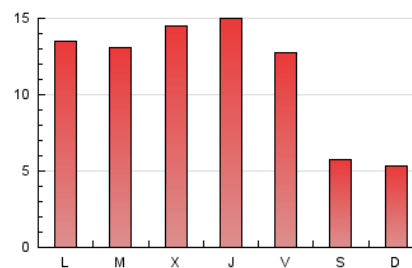
#### 4. Gráficas (Nacional)

##### 4.1 Por día de la semana (promedio)

N. únicos / Visitas (x 100)

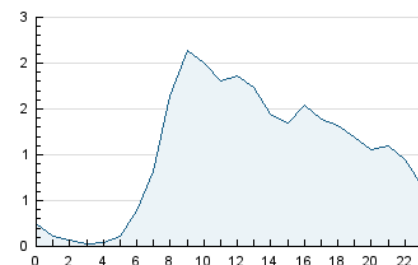


Páginas (x 100)

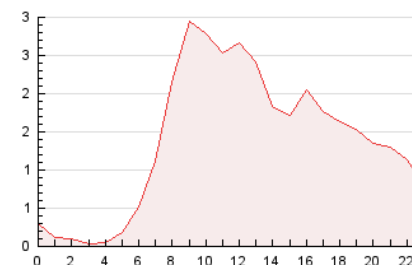


##### 4.2 Por franja horaria (promedio)

Visitas\_ (x 1000)

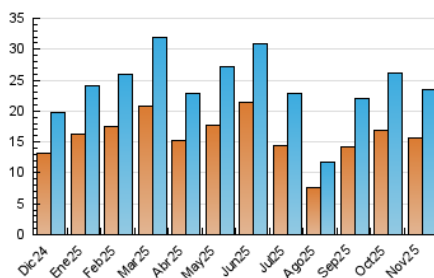


Páginas (x 1000)

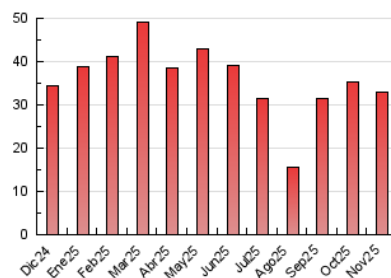


##### 4.3 Por meses

N. únicos / Visitas (x 1000)



Páginas (x 1000)



## 5. Observaciones

Este Medio Electrónico de Comunicación ha sido medido por la herramienta Google Analytics de Google (GA4).

## 6. Definiciones básicas (Para más información ver Normas Técnicas para el Control de los Medios Electrónicos de Comunicación)

### Página Vista:

Conjunto de ficheros enviado a un usuario como resultado de una petición del mismo recibida por el servidor. Cuando la página está formada por varios marcos (frames), el conjunto de los mismos tendrá, a efectos de cómputo, la consideración de una página unitaria.

### Visita:

Una secuencia ininterrumpida de páginas servidas a un usuario válido. Si dicho usuario no realiza peticiones de páginas en un periodo de tiempo (30 min) la siguiente petición constituirá el inicio de una nueva visita.

### Navegador Único:

Total de combinaciones únicas de una dirección IP y un identificador adicional. Los medios pueden utilizar cookies o el Identificador de Alta de registro.

### Duración Página Vista:

Tiempo acumulado en segundos de todas las páginas vistas (en visitas de dos o más páginas vistas), dividido por el número total de páginas vistas.

### Duración Visita:

Tiempo en segundos de todas las visitas de dos o más páginas vistas, dividido por el número total de visitas de dos o más páginas vistas.

### Tráfico nacional:

Audiencia/difusión correspondiente a España medida en base a los datos de las direcciones IP registradas por el sistema de medición.

## 7. Opinión

De OJDinteractiva, la división de INFORMACIÓN Y CONTROL DE PUBLICACIONES S.A.:

Hemos examinado la información facilitada por el editor del medio electrónico para el periodo que comprende la presente certificación.

Nuestro examen se ha realizado de acuerdo con las normas y procedimientos establecidos en las Normas Técnicas para el Control de los Medios Electrónicos de Comunicación.

En nuestra opinión, la presente acta presenta razonablemente la difusión/audiencia registrada por este medio electrónico.

### ADVERTENCIA:

El trabajo de OJDinteractiva, la división de INFORMACIÓN Y CONTROL DE PUBLICACIONES S.A (INTROL) se limita a la realización de pruebas para la revisión de los datos de recuento suministrados por el editor con la finalidad de expresar una opinión sobre la razonabilidad de dichos datos de acuerdo con las Normas Técnicas para el control de los MEC.

Por tanto, INTROL no acepta responsabilidad alguna por las inexactitudes o errores que puedan existir en los datos de recuento. Tampoco acepta ninguna responsabilidad por la falsedad en los datos de recuento recibidos del editor, ni por otros datos de medición que no están incluidos en el análisis.

Diciembre - 2025

OJDinteractiva