



INFORMACION Y CONTROL DE PUBLICACIONES, S.A.

Velázquez, 46, 1º Drcha - Tel. 91 435 00 32 Fax 91 435 96 05 - 28001 - MADRID
 Entença, 218 Entr. 7 - Tel 93 439 24 18 Fax 93 419 25 34 - 08029 - BARCELONA

Título: TERRITORIS.CAT
URL Primaria: http://www.territoris.cat
Editor: Plandora, S.C.P.
Domicilio: Plaça Manuel Bertrand, 2, 1 A
Ciudad: 25230 MOLLERUSSA
Teléfono: 973 60 63 29
Fax:
E-mail:
Clasificación: Noticias e Información
Sub-Clasificación: Noticias globales y actualidad

territoris.cat

1. Cifras totales y promedios (Nacional e Internacional)

MES - AÑO	NAVEGADORES UNICOS	VISITAS	PAGINAS
Marzo - 2019	14.854	23.413	49.171
PROMEDIO DIARIO	688	755	1.586
PROMEDIO LUNES-VIERNES	753	830	1.799
PROMEDIO SABADO-DOMINGO	551	598	1.140
PAGINAS / VISITAS	2,10		
DURACION MEDIA VISITAS	0:04:09		
DURACION MEDIA PAGINAS	0:03:46		

2. Secciones (Nacional e Internacional)

	PAGINAS	%
HOME	8.198	16.67 %
RESTO	40.973	83.33 %

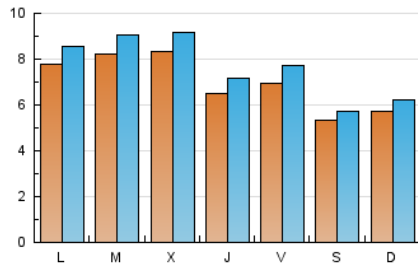
3. Por día del mes (Nacional e Internacional)

Día	N. únicos	Visitas	Páginas	Día	N. únicos	Visitas	Páginas	Día	N. únicos	Visitas	Páginas
1	481	533	1.338	11	577	612	1.307	21	633	717	2.028
2	429	455	849	12	963	1.049	2.087	22	883	962	1.705
3	297	314	630	13	1.234	1.344	2.209	23	582	610	999
4	625	686	1.468	14	843	914	1.686	24	376	406	941
5	493	524	1.455	15	931	1.034	2.127	25	665	737	1.887
6	661	717	1.652	16	791	874	1.613	26	751	862	2.203
7	593	648	1.438	17	1.416	1.593	2.850	27	650	728	1.853
8	605	673	1.288	18	1.240	1.379	2.807	28	526	587	1.444
9	369	396	977	19	1.073	1.184	2.191	29	586	664	1.476
10	306	326	650	20	795	880	2.127	30	490	529	1.002
								31	453	476	884

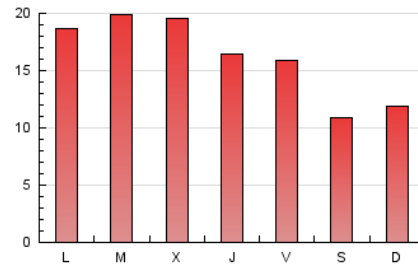
4. Gráficas (Nacional e Internacional)

4.1 Por día de la semana (promedio)

N. únicos / Visitas (x 100)

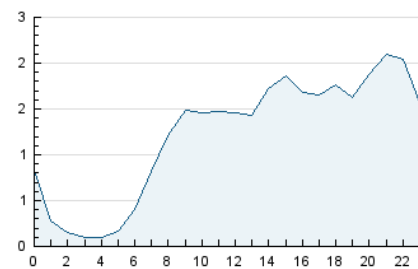


Páginas (x 100)

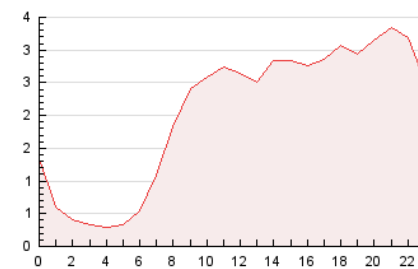


4.2 Por franja horaria (promedio)

Visitas (x 1000)

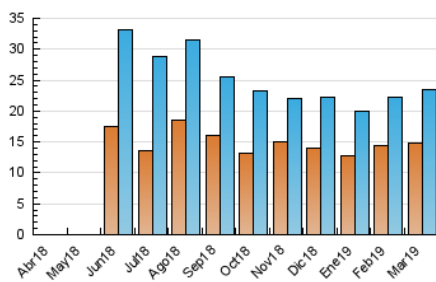


Páginas (x 1000)

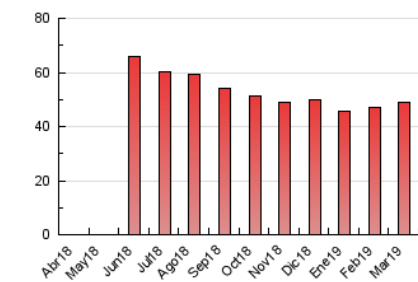


4.3 Por meses

N. únicos / Visitas (x 1000)



Páginas (x 1000)





INFORMACION Y CONTROL DE PUBLICACIONES, S.A.

Velázquez, 46, 1º Drcha - Tel. 91 435 00 32 Fax 91 435 96 05 - 28001 - MADRID
 Entença, 218 Entr. 7 - Tel 93 439 24 18 Fax 93 419 25 34 - 08029 - BARCELONA

Anexo - Tráfico Nacional

Título: TERRITORIS.CAT
URL Primaria: http://www.territoris.cat
Editor: Plandora, S.C.P.
Domicilio: Plaça Manuel Bertrand, 2, 1 A
Ciudad: 25230 MOLLERUSSA
Teléfono: 973 60 63 29
Fax:
E-mail:
Clasificación: Noticias e Información
Sub-Clasificación: Noticias globales y actualidad

territoris.cat

1. Cifras totales y promedios (Nacional)

MES - AÑO	NAVEGADORES UNICOS	VISITAS	PAGINAS
Marzo - 2019	13.964	22.478	47.771
PROMEDIO DIARIO	659	725	1.541
PROMEDIO LUNES-VIERNES	720	796	1.749
PROMEDIO SABADO-DOMINGO	530	576	1.104
PAGINAS / VISITAS	2,13		
DURACION MEDIA VISITAS	0:04:14		
DURACION MEDIA PAGINAS	0:03:46		

2. Secciones (Nacional)

	PAGINAS	%
HOME	8.034	16.82 %
RESTO	39.737	83.18 %

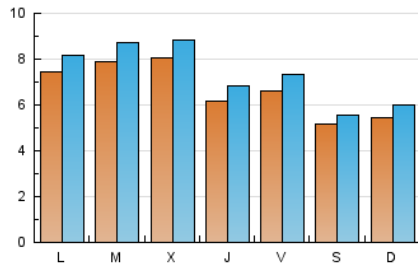
3. Por día del mes (Nacional)

Día	N. únicos	Visitas	Páginas	Día	N. únicos	Visitas	Páginas	Día	N. únicos	Visitas	Páginas
1	455	503	1.278	11	541	576	1.270	21	604	688	1.981
2	411	435	827	12	943	1.029	2.053	22	844	922	1.650
3	291	308	620	13	1.200	1.310	2.165	23	559	586	957
4	590	651	1.418	14	804	874	1.636	24	362	391	925
5	466	497	1.395	15	873	971	2.015	25	636	706	1.849
6	637	692	1.594	16	774	853	1.518	26	709	817	2.144
7	566	621	1.405	17	1.376	1.553	2.797	27	613	691	1.802
8	576	644	1.251	18	1.202	1.340	2.762	28	499	560	1.398
9	357	383	954	19	1.031	1.142	2.139	29	557	633	1.441
10	284	303	616	20	764	848	2.087	30	478	517	986
								31	412	434	838

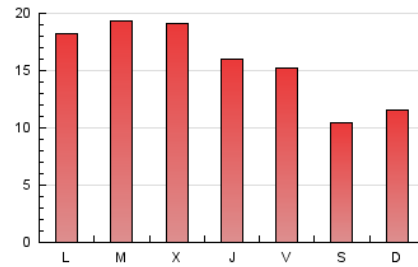
4. Gráficas (Nacional)

4.1 Por día de la semana (promedio)

N. únicos / Visitas (x 100)

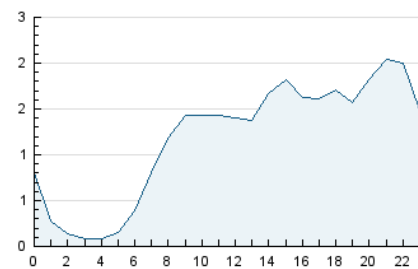


Páginas (x 100)

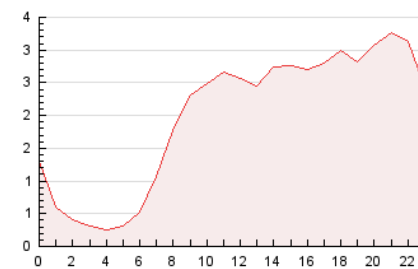


4.2 Por franja horaria (promedio)

Visitas (x 1000)

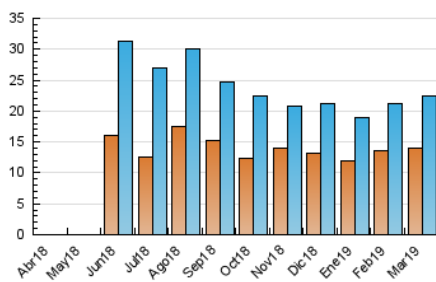


Páginas (x 1000)

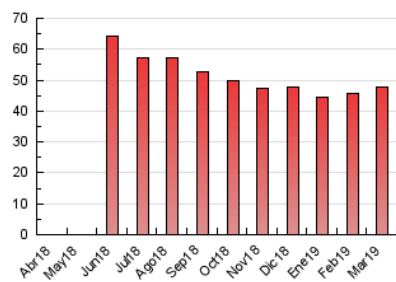


4.3 Por meses

N. únicos / Visitas (x 1000)



Páginas (x 1000)



5. Observaciones

Este Medio Electrónico de Comunicación ha sido medido por la herramienta Google Analytics de Google

6. Definiciones básicas (Para más información ver Normas Técnicas para el Control de los Medios Electrónicos de Comunicación)

Página Vista:

Conjunto de ficheros enviado a un usuario como resultado de una petición del mismo recibida por el servidor. Cuando la página está formada por varios marcos (frames), el conjunto de los mismos tendrá, a efectos de cómputo, la consideración de una página unitaria.

Visita:

Una secuencia ininterrumpida de páginas servidas a un usuario válido. Si dicho usuario no realiza peticiones de páginas en un periodo de tiempo (30 min) la siguiente petición constituirá el inicio de una nueva visita.

Navegador Único:

Total de combinaciones únicas de una dirección IP y un identificador adicional. Los medios pueden utilizar cookies o el Identificador de Alta de registro.

Duración Página Vista:

Tiempo acumulado en segundos de todas las páginas vistas (en visitas de dos o más páginas vistas), dividido por el número total de páginas vistas.

Duración Visita:

Tiempo en segundos de todas las visitas de dos o más páginas vistas, dividido por el número total de visitas de dos o más páginas vistas.

Tráfico nacional:

Audiencia/difusión correspondiente a España medida en base a los datos de las direcciones IP registradas por el sistema de medición.

7. Opinión

De OJDinteractiva, la división de INFORMACIÓN Y CONTROL DE PUBLICACIONES S.A.:

Hemos examinado la información facilitada por el editor del medio electrónico para el periodo que comprende la presente certificación.

Nuestro examen se ha realizado de acuerdo con las normas y procedimientos establecidos en las Normas Técnicas para el Control de los Medios Electrónicos de Comunicación.

En nuestra opinión, la presente acta presenta razonablemente la difusión/audiencia registrada por este medio electrónico.

ADVERTENCIA:

El trabajo de OJDinteractiva, la división de INFORMACIÓN Y CONTROL DE PUBLICACIONES S.A (INTROL) se limita a la realización de pruebas para la revisión de los datos de recuento suministrados por el editor con la finalidad de expresar una opinión sobre la razonabilidad de dichos datos de acuerdo con las Normas Técnicas para el control de los MEC.

Por tanto, INTROL no acepta responsabilidad alguna por las inexactitudes o errores que puedan existir en los datos de recuento. Tampoco acepta ninguna responsabilidad por la falsedad en los datos de recuento recibidos del editor, ni por otros datos de medición que no están incluidos en el análisis.

Abril - 2019

OJDinteractiva