



## INFORMACION Y CONTROL DE PUBLICACIONES, S.A.

Velázquez, 46, 1º Drcha - Tel. 91 435 00 32 Fax 91 435 96 05 - 28001 - MADRID  
Av. Diagonal 497, 5a planta - Tel 93 439 24 18 Fax 93 419 25 34 - 08029 - BARCELONA

**Título:** NOVATARREGA.CAT  
**URL Primaria:** http://www.novatarrega.cat  
**Editor:** Edicions Nova Tàrrega, S.L.U.  
**Domicilio:** Governador Padules nº 2  
**Ciudad:** 25300 TÀRREGA  
**Teléfono:**  
**Fax:**  
**E-mail:**  
**Clasificación:** Noticias e Información  
**Sub-Clasificación:** Noticias globales y actualidad



### 1. Cifras totales y promedios (Nacional e Internacional)

MES - AÑO	NAVEGADORES UNICOS	VISITAS	PAGINAS
Diciembre - 2024	5.705	8.726	13.201
<b>PROMEDIO DIARIO</b>	<b>250</b>	<b>284</b>	<b>426</b>
<b>PROMEDIO LUNES-VIERNES</b>	281	319	482
<b>PROMEDIO SABADO-DOMINGO</b>	176	199	288
<b>PAGINAS / VISITAS</b>	1,50		
<b>DURACION MEDIA VISITAS</b>	0:02:37		
<b>TIEMPO INTERACCIÓN MEDIO</b>	0:01:15		

### 2. Secciones (Nacional e Internacional)

	PAGINAS	%
<b>HOME</b>	1.670	12.65 %
<b>RESTO</b>	11.531	87.35 %

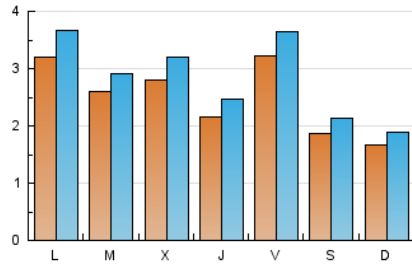
### 3. Por día del mes (Nacional e Internacional)

Día	N. únicos	Visitas	Páginas	Día	N. únicos	Visitas	Páginas	Día	N. únicos	Visitas	Páginas
<b>1</b>	196	226	322	<b>11</b>	344	405	576	<b>21</b>	167	185	263
<b>2</b>	371	415	686	<b>12</b>	253	282	403	<b>22</b>	159	171	245
<b>3</b>	308	351	574	<b>13</b>	211	241	375	<b>23</b>	244	276	478
<b>4</b>	189	220	301	<b>14</b>	176	193	281	<b>24</b>	195	212	330
<b>5</b>	183	211	307	<b>15</b>	161	182	247	<b>25</b>	161	187	279
<b>6</b>	155	181	239	<b>16</b>	388	467	817	<b>26</b>	156	180	274
<b>7</b>	235	281	402	<b>17</b>	280	316	449	<b>27</b>	678	761	1.092
<b>8</b>	172	190	291	<b>18</b>	425	472	666	<b>28</b>	170	191	253
<b>9</b>	372	421	614	<b>19</b>	273	314	483	<b>29</b>	147	170	287
<b>10</b>	352	393	552	<b>20</b>	249	275	401	<b>30</b>	225	256	412
								<b>31</b>	163	186	302

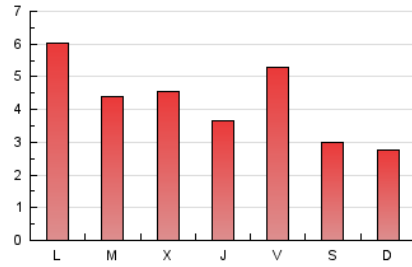
#### 4. Gráficas (Nacional e Internacional)

##### 4.1 Por día de la semana (promedio)

N. únicos / Visitas (x 100)



Páginas (x 100)

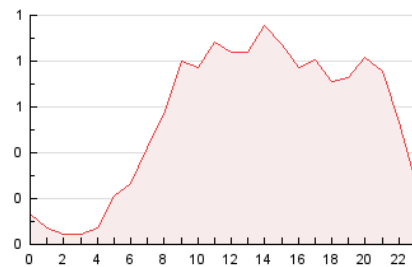


##### 4.2 Por franja horaria (promedio)

Visitas\_ (x 1000)

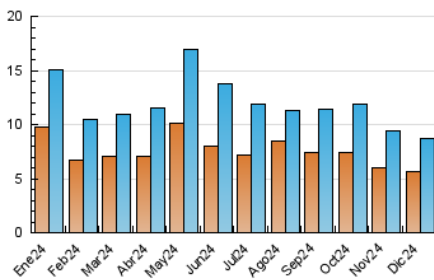


Páginas (x 1000)

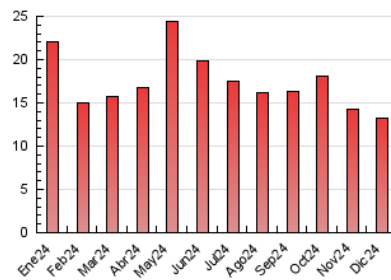


##### 4.3 Por meses

N. únicos / Visitas (x 1000)



Páginas (x 1000)





## INFORMACION Y CONTROL DE PUBLICACIONES, S.A.

Velázquez, 46, 1ª Drcha - Tel. 91 435 00 32 Fax 91 435 96 05 - 28001 - MADRID  
Av. Diagonal 497, 5a planta - Tel 93 439 24 18 Fax 93 419 25 34 - 08029 - BARCELONA

### Anexo - Tráfico Nacional

**Título:** NOVATARREGA.CAT  
**URL Primaria:** http://www.novatarrega.cat  
**Editor:** Edicions Nova Tàrrega, S.L.U.  
**Domicilio:** Governador Padules nº 2  
**Ciudad:** 25300 TÀRREGA  
**Teléfono:**  
**Fax:**  
**E-mail:**  
**Clasificación:** Noticias e Información  
**Sub-Clasificación:** Noticias globales y actualidad



#### 1. Cifras totales y promedios (Nacional)

MES - AÑO	NAVEGADORES UNICOS	VISITAS	PAGINAS
Diciembre - 2024	5.601	8.578	12.976
<b>PROMEDIO DIARIO</b>	<b>246</b>	<b>280</b>	<b>419</b>
<b>PROMEDIO LUNES-VIERNES</b>	276	314	474
<b>PROMEDIO SABADO-DOMINGO</b>	173	196	284
<b>PAGINAS / VISITAS</b>	1,50		
<b>DURACION MEDIA VISITAS</b>	0:02:37		
<b>TIEMPO INTERACCIÓN MEDIO</b>	0:01:15		

#### 2. Secciones (Nacional)

	PAGINAS	%
<b>HOME</b>	1.648	12.70 %
<b>RESTO</b>	11.328	87.30 %

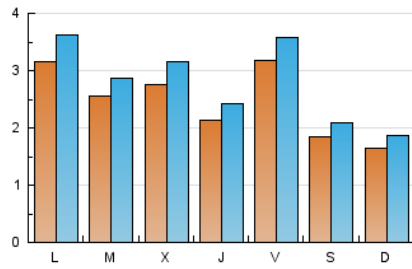
#### 3. Por día del mes (Nacional)

Día	N. únicos	Visitas	Páginas	Día	N. únicos	Visitas	Páginas	Día	N. únicos	Visitas	Páginas
<b>1</b>	195	225	321	<b>11</b>	338	398	567	<b>21</b>	163	181	260
<b>2</b>	368	412	683	<b>12</b>	249	278	396	<b>22</b>	158	170	243
<b>3</b>	306	349	572	<b>13</b>	208	238	367	<b>23</b>	244	276	478
<b>4</b>	182	213	293	<b>14</b>	173	190	278	<b>24</b>	193	210	328
<b>5</b>	179	206	301	<b>15</b>	160	181	246	<b>25</b>	157	183	274
<b>6</b>	151	177	236	<b>16</b>	384	463	812	<b>26</b>	154	178	272
<b>7</b>	233	279	400	<b>17</b>	274	310	444	<b>27</b>	665	744	1.061
<b>8</b>	169	187	285	<b>18</b>	421	468	659	<b>28</b>	165	186	245
<b>9</b>	367	415	608	<b>19</b>	269	310	475	<b>29</b>	143	165	277
<b>10</b>	344	384	539	<b>20</b>	244	270	386	<b>30</b>	217	247	373
								<b>31</b>	159	181	297

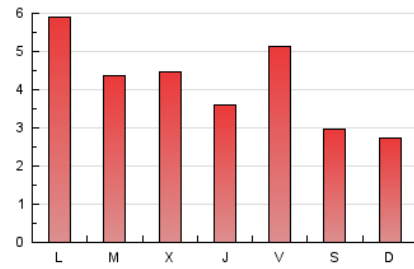
### 4. Gráficas (Nacional)

#### 4.1 Por día de la semana (promedio)

N. únicos / Visitas (x 100)



Páginas (x 100)

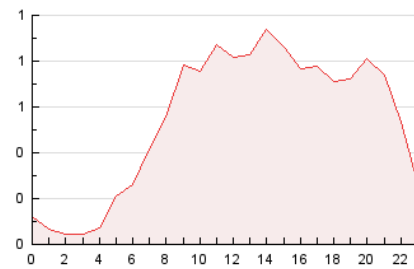


#### 4.2 Por franja horaria (promedio)

Visitas\_ (x 1000)

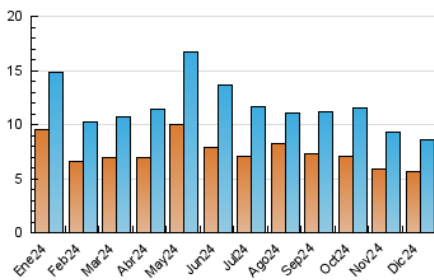


Páginas (x 1000)

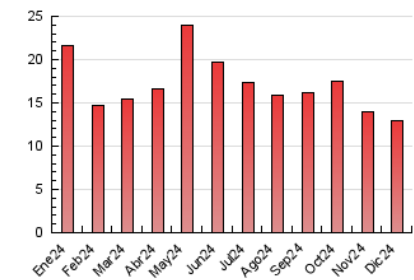


#### 4.3 Por meses

N. únicos / Visitas (x 1000)



Páginas (x 1000)



## 5. Observaciones

Este Medio Electrónico de Comunicación ha sido medido por la herramienta Google Analytics de Google (GA4).

## 6. Definiciones básicas (Para más información ver Normas Técnicas para el Control de los Medios Electrónicos de Comunicación)

### Página Vista:

Conjunto de ficheros enviado a un usuario como resultado de una petición del mismo recibida por el servidor. Cuando la página está formada por varios marcos (frames), el conjunto de los mismos tendrá, a efectos de cómputo, la consideración de una página unitaria.

### Visita:

Una secuencia ininterrumpida de páginas servidas a un usuario válido. Si dicho usuario no realiza peticiones de páginas en un periodo de tiempo (30 min) la siguiente petición constituirá el inicio de una nueva visita.

### Navegador Único:

Total de combinaciones únicas de una dirección IP y un identificador adicional. Los medios pueden utilizar cookies o el Identificador de Alta de registro.

### Duración Página Vista:

Tiempo acumulado en segundos de todas las páginas vistas (en visitas de dos o más páginas vistas), dividido por el número total de páginas vistas.

### Duración Visita:

Tiempo en segundos de todas las visitas de dos o más páginas vistas, dividido por el número total de visitas de dos o más páginas vistas.

### Tráfico nacional:

Audiencia/difusión correspondiente a España medida en base a los datos de las direcciones IP registradas por el sistema de medición.

## 7. Opinión

De OJDinteractiva, la división de INFORMACIÓN Y CONTROL DE PUBLICACIONES S.A.:

Hemos examinado la información facilitada por el editor del medio electrónico para el periodo que comprende la presente certificación.

Nuestro examen se ha realizado de acuerdo con las normas y procedimientos establecidos en las Normas Técnicas para el Control de los Medios Electrónicos de Comunicación.

En nuestra opinión, la presente acta presenta razonablemente la difusión/audiencia registrada por este medio electrónico.

### ADVERTENCIA:

El trabajo de OJDinteractiva, la división de INFORMACIÓN Y CONTROL DE PUBLICACIONES S.A (INTROL) se limita a la realización de pruebas para la revisión de los datos de recuento suministrados por el editor con la finalidad de expresar una opinión sobre la razonabilidad de dichos datos de acuerdo con las Normas Técnicas para el control de los MEC.

Por tanto, INTROL no acepta responsabilidad alguna por las inexactitudes o errores que puedan existir en los datos de recuento. Tampoco acepta ninguna responsabilidad por la falsedad en los datos de recuento recibidos del editor, ni por otros datos de medición que no están incluidos en el análisis.

- 2024

OJDinteractiva