



## INFORMACION Y CONTROL DE PUBLICACIONES, S.A.

Velázquez, 46, 1º Drcha - Tel. 91 435 00 32 Fax 91 435 96 05 - 28001 - MADRID  
 Entença, 218 Entr. 7 - Tel 93 439 24 18 Fax 93 419 25 34 - 08029 - BARCELONA

**Título:** NOVATARREGA.CAT  
**URL Primaria:** http://www.novatarrega.cat  
**Editor:** Diari Segre S.L.U.  
**Domicilio:** del Riu, 6  
**Ciudad:** 25007 LLEIDA  
**Teléfono:** 973 24 80 00  
**Fax:** 973 22 46 88  
**E-mail:**  
**Clasificación:** Noticias e Información  
**Sub-Clasificación:** Noticias globales y actualidad



### 1. Cifras totales y promedios (Nacional e Internacional)

MES - AÑO	NAVEGADORES UNICOS	VISITAS	PAGINAS
Diciembre - 2019	3.296	4.563	6.952
<b>PROMEDIO DIARIO</b>	<b>137</b>	<b>147</b>	<b>224</b>
<b>PROMEDIO LUNES-VIERNES</b>	<b>147</b>	<b>160</b>	<b>241</b>
<b>PROMEDIO SABADO-DOMINGO</b>	<b>111</b>	<b>116</b>	<b>183</b>
<b>PAGINAS / VISITAS</b>	<b>1,52</b>		
<b>DURACION MEDIA VISITAS</b>	<b>0:00:58</b>		
<b>DURACION MEDIA PAGINAS</b>	<b>0:01:50</b>		

### 2. Secciones (Nacional e Internacional)

	PAGINAS	%
<b>HOME</b>	823	11.84 %
<b>RESTO</b>	6.129	88.16 %

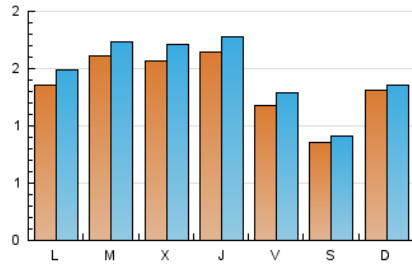
### 3. Por día del mes (Nacional e Internacional)

Día	N. únicos	Visitas	Páginas	Día	N. únicos	Visitas	Páginas	Día	N. únicos	Visitas	Páginas
1	78	81	117	11	198	219	306	21	113	117	164
2	150	176	294	12	220	241	380	22	155	161	238
3	145	156	252	13	154	167	229	23	89	92	138
4	147	158	258	14	116	128	214	24	61	61	106
5	132	144	222	15	235	243	440	25	72	78	126
6	130	139	194	16	238	259	448	26	105	109	138
7	60	60	90	17	304	330	422	27	63	72	95
8	120	123	192	18	210	229	315	28	54	57	98
9	143	154	272	19	199	216	331	29	68	72	92
10	254	275	406	20	126	137	235	30	61	65	85
								31	41	44	55

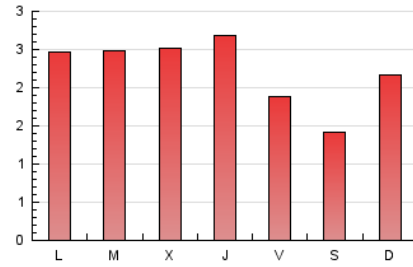
4. Gráficas (Nacional e Internacional)

4.1 Por día de la semana (promedio)

N. únicos / Visitas (x 100)



Páginas (x 100)

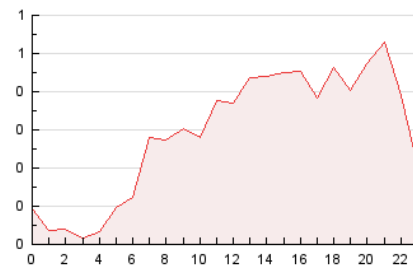


4.2 Por franja horaria (promedio)

Visitas (x 1000)

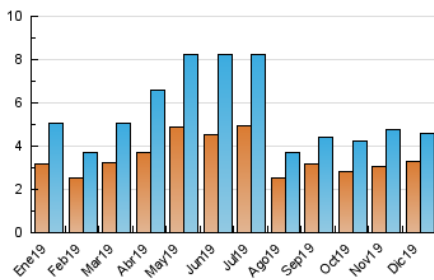


Páginas (x 1000)

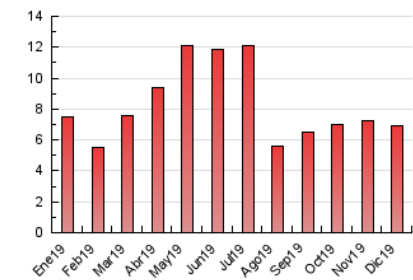


4.3 Por meses

N. únicos / Visitas (x 1000)



Páginas (x 1000)





## INFORMACION Y CONTROL DE PUBLICACIONES, S.A.

Velázquez, 46, 1º Drcha - Tel. 91 435 00 32 Fax 91 435 96 05 - 28001 - MADRID  
 Entença, 218 Entr. 7 - Tel 93 439 24 18 Fax 93 419 25 34 - 08029 - BARCELONA

### Anexo - Tráfico Nacional

**Título:** NOVATARREGA.CAT  
**URL Primaria:** http://www.novatarrega.cat  
**Editor:** Diari Segre S.L.U.  
**Domicilio:** del Riu, 6  
**Ciudad:** 25007 LLEIDA  
**Teléfono:** 973 24 80 00  
**Fax:** 973 22 46 88  
**E-mail:**  
**Clasificación:** Noticias e Información  
**Sub-Clasificación:** Noticias globales y actualidad



#### 1. Cifras totales y promedios (Nacional)

MES - AÑO	NAVEGADORES UNICOS	VISITAS	PAGINAS
Diciembre - 2019	2.683	3.938	6.306
<b>PROMEDIO DIARIO</b>	<b>117</b>	<b>127</b>	<b>203</b>
<b>PROMEDIO LUNES-VIERNES</b>	<b>125</b>	<b>137</b>	<b>218</b>
<b>PROMEDIO SABADO-DOMINGO</b>	<b>97</b>	<b>102</b>	<b>168</b>
<b>PAGINAS / VISITAS</b>	<b>1,60</b>		
<b>DURACION MEDIA VISITAS</b>		<b>0:01:06</b>	
<b>DURACION MEDIA PAGINAS</b>		<b>0:01:50</b>	

#### 2. Secciones (Nacional)

	PAGINAS	%
<b>HOME</b>	796	12.62 %
<b>RESTO</b>	5.510	87.38 %

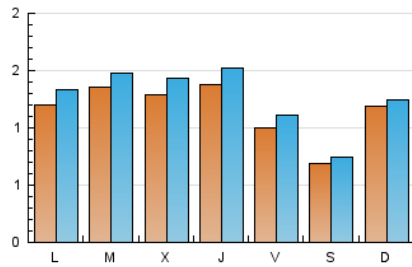
#### 3. Por día del mes (Nacional)

Día	N. únicos	Visitas	Páginas	Día	N. únicos	Visitas	Páginas	Día	N. únicos	Visitas	Páginas
1	68	71	105	11	168	189	276	21	87	91	138
2	127	153	271	12	183	204	343	22	138	144	221
3	110	120	214	13	130	143	204	23	82	85	131
4	120	130	229	14	95	107	193	24	53	53	98
5	110	122	200	15	222	230	426	25	60	64	108
6	109	118	173	16	218	239	424	26	94	98	126
7	46	46	76	17	264	289	380	27	56	65	88
8	108	111	180	18	169	188	274	28	48	51	92
9	118	129	247	19	166	183	296	29	60	64	84
10	220	240	370	20	105	116	213	30	55	59	79
								31	33	36	47

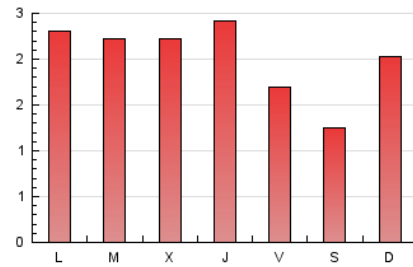
4. Gráficas (Nacional)

4.1 Por día de la semana (promedio)

N. únicos / Visitas (x 100)



Páginas (x 100)

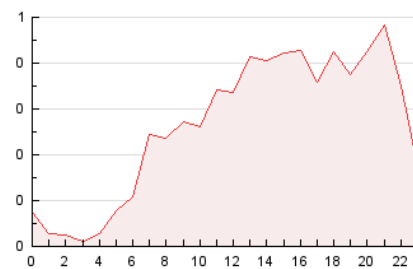


4.2 Por franja horaria (promedio)

Visitas (x 1000)

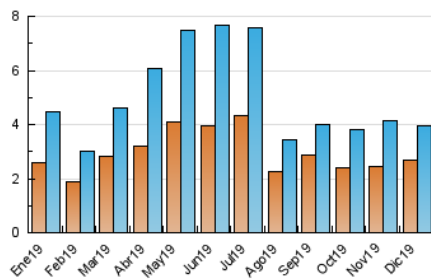


Páginas (x 1000)

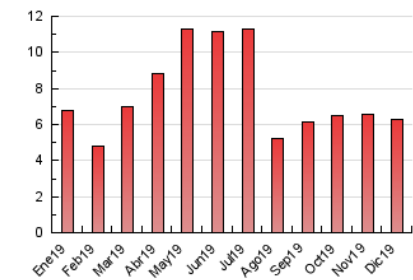


4.3 Por meses

N. únicos / Visitas (x 1000)



Páginas (x 1000)



## 5. Observaciones

Este Medio Electrónico de Comunicación ha sido medido por la herramienta Google Analytics de Google

## 6. Definiciones básicas (Para más información ver Normas Técnicas para el Control de los Medios Electrónicos de Comunicación)

### Página Vista:

Conjunto de ficheros enviado a un usuario como resultado de una petición del mismo recibida por el servidor. Cuando la página está formada por varios marcos (frames), el conjunto de los mismos tendrá, a efectos de cómputo, la consideración de una página unitaria.

### Visita:

Una secuencia ininterrumpida de páginas servidas a un usuario válido. Si dicho usuario no realiza peticiones de páginas en un periodo de tiempo (30 min) la siguiente petición constituirá el inicio de una nueva visita.

### Navegador Único:

Total de combinaciones únicas de una dirección IP y un identificador adicional. Los medios pueden utilizar cookies o el Identificador de Alta de registro.

### Duración Página Vista:

Tiempo acumulado en segundos de todas las páginas vistas (en visitas de dos o más páginas vistas), dividido por el número total de páginas vistas.

### Duración Visita:

Tiempo en segundos de todas las visitas de dos o más páginas vistas, dividido por el número total de visitas de dos o más páginas vistas.

### Tráfico nacional:

Audiencia/difusión correspondiente a España medida en base a los datos de las direcciones IP registradas por el sistema de medición.

## 7. Opinión

De OJDinteractiva, la división de INFORMACIÓN Y CONTROL DE PUBLICACIONES S.A.:

Hemos examinado la información facilitada por el editor del medio electrónico para el periodo que comprende la presente certificación.

Nuestro examen se ha realizado de acuerdo con las normas y procedimientos establecidos en las Normas Técnicas para el Control de los Medios Electrónicos de Comunicación.

En nuestra opinión, la presente acta presenta razonablemente la difusión/audiencia registrada por este medio electrónico.

### ADVERTENCIA:

El trabajo de OJDinteractiva, la división de INFORMACIÓN Y CONTROL DE PUBLICACIONES S.A (INTROL) se limita a la realización de pruebas para la revisión de los datos de recuento suministrados por el editor con la finalidad de expresar una opinión sobre la razonabilidad de dichos datos de acuerdo con las Normas Técnicas para el control de los MEC.

Por tanto, INTROL no acepta responsabilidad alguna por las inexactitudes o errores que puedan existir en los datos de recuento. Tampoco acepta ninguna responsabilidad por la falsedad en los datos de recuento recibidos del editor, ni por otros datos de medición que no están incluidos en el análisis.

- 2019

OJDinteractiva