



## INFORMACION Y CONTROL DE PUBLICACIONES, S.A.

Velázquez, 46, 1º Drcha - Tel. 91 435 00 32 Fax 91 435 96 05 - 28001 - MADRID  
 Entença, 218 Entr. 7 - Tel 93 439 24 18 Fax 93 419 25 34 - 08029 - BARCELONA

**Título:** NOVATARREGA.CAT  
**URL Primaria:** http://www.novatarrega.cat  
**Editor:** Diari Segre S.L.U.  
**Domicilio:** del Riu, 6  
**Ciudad:** 25007 LLEIDA  
**Teléfono:** 973 24 80 00  
**Fax:** 973 22 46 88  
**E-mail:**  
**Clasificación:** Noticias e Información  
**Sub-Clasificación:** Noticias globales y actualidad



### 1. Cifras totales y promedios (Nacional e Internacional)

MES - AÑO	NAVEGADORES UNICOS	VISITAS	PAGINAS
Noviembre - 2020	6.250	9.115	14.592
<b>PROMEDIO DIARIO</b>	<b>278</b>	<b>304</b>	<b>486</b>
<b>PROMEDIO LUNES-VIERNES</b>	320	352	553
<b>PROMEDIO SABADO-DOMINGO</b>	182	191	330
<b>PAGINAS / VISITAS</b>	1,60		
<b>DURACION MEDIA VISITAS</b>	0:01:23		
<b>DURACION MEDIA PAGINAS</b>	0:02:19		

### 2. Secciones (Nacional e Internacional)

	PAGINAS	%
<b>HOME</b>	1.963	13.45 %
<b>RESTO</b>	12.629	86.55 %

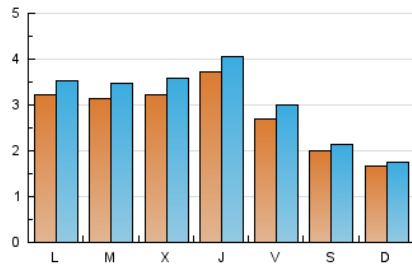
### 3. Por día del mes (Nacional e Internacional)

Día	N. únicos	Visitas	Páginas	Día	N. únicos	Visitas	Páginas	Día	N. únicos	Visitas	Páginas
1	171	184	336	11	509	573	782	21	189	200	353
2	344	386	615	12	431	485	766	22	168	170	296
3	309	343	516	13	257	286	451	23	369	398	595
4	240	266	408	14	207	223	374	24	373	394	557
5	217	231	439	15	171	176	297	25	245	280	427
6	233	261	431	16	287	316	543	26	259	281	471
7	203	215	370	17	312	361	591	27	282	316	541
8	170	174	316	18	294	312	528	28	201	217	362
9	372	401	624	19	580	622	909	29	158	164	265
10	260	284	448	20	302	331	510	30	237	265	471

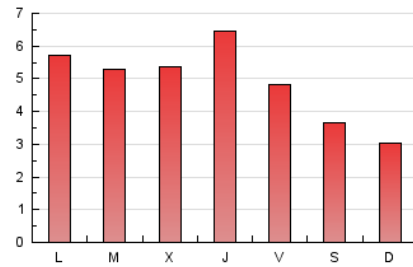
4. Gráficas (Nacional e Internacional)

4.1 Por día de la semana (promedio)

N. únicos / Visitas (x 100)

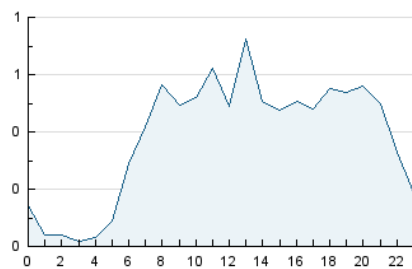


Páginas (x 100)

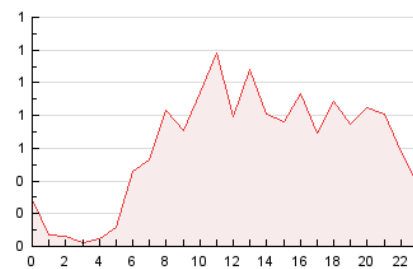


4.2 Por franja horaria (promedio)

Visitas (x 1000)

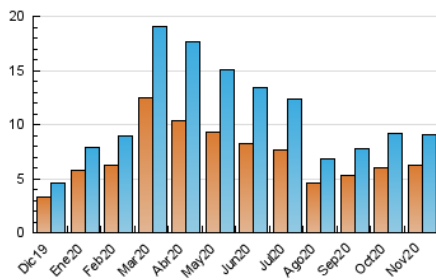


Páginas (x 1000)

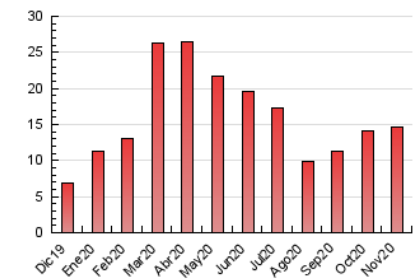


4.3 Por meses

N. únicos / Visitas (x 1000)



Páginas (x 1000)





## INFORMACION Y CONTROL DE PUBLICACIONES, S.A.

Velázquez, 46, 1º Drcha - Tel. 91 435 00 32 Fax 91 435 96 05 - 28001 - MADRID  
 Entença, 218 Entr. 7 - Tel 93 439 24 18 Fax 93 419 25 34 - 08029 - BARCELONA

### Anexo - Tráfico Nacional

**Título:** NOVATARREGA.CAT  
**URL Primaria:** http://www.novatarrega.cat  
**Editor:** Diari Segre S.L.U.  
**Domicilio:** del Riu, 6  
**Ciudad:** 25007 LLEIDA  
**Teléfono:** 973 24 80 00  
**Fax:** 973 22 46 88  
**E-mail:**  
**Clasificación:** Noticias e Información  
**Sub-Clasificación:** Noticias globales y actualidad



#### 1. Cifras totales y promedios (Nacional)

MES - AÑO	NAVEGADORES UNICOS	VISITAS	PAGINAS
Noviembre - 2020	4.779	7.589	12.987
<b>PROMEDIO DIARIO</b>	<b>228</b>	<b>253</b>	<b>433</b>
<b>PROMEDIO LUNES-VIERNES</b>	<b>258</b>	<b>290</b>	<b>489</b>
<b>PROMEDIO SABADO-DOMINGO</b>	<b>157</b>	<b>166</b>	<b>302</b>
<b>PAGINAS / VISITAS</b>	<b>1,71</b>		
<b>DURACION MEDIA VISITAS</b>	<b>0:01:39</b>		
<b>DURACION MEDIA PAGINAS</b>	<b>0:02:19</b>		

#### 2. Secciones (Nacional)

	PAGINAS	%
<b>HOME</b>	1.859	14.31 %
<b>RESTO</b>	11.128	85.69 %

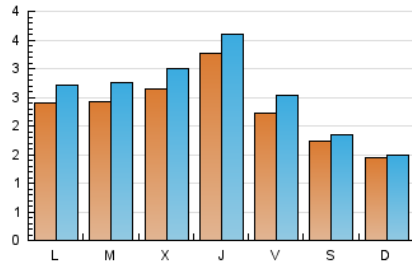
#### 3. Por día del mes (Nacional)

Día	N. únicos	Visitas	Páginas	Día	N. únicos	Visitas	Páginas	Día	N. únicos	Visitas	Páginas
1	149	162	308	11	428	492	698	21	162	173	324
2	294	336	565	12	383	437	716	22	147	149	275
3	262	296	468	13	222	251	411	23	316	344	535
4	200	224	364	14	186	202	350	24	226	247	409
5	192	206	411	15	151	156	277	25	192	226	373
6	206	234	404	16	238	267	487	26	214	235	422
7	174	183	337	17	265	314	542	27	218	252	476
8	135	139	273	18	235	253	468	28	168	183	328
9	169	194	402	19	515	557	843	29	139	145	245
10	219	243	407	20	244	273	447	30	188	216	422

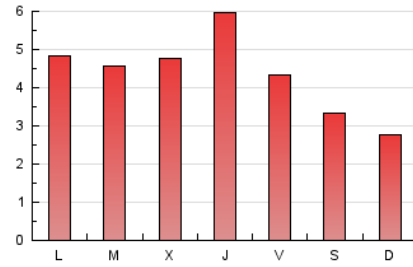
4. Gráficas (Nacional)

4.1 Por día de la semana (promedio)

N. únicos / Visitas (x 100)

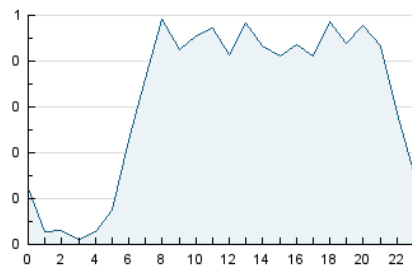


Páginas (x 100)

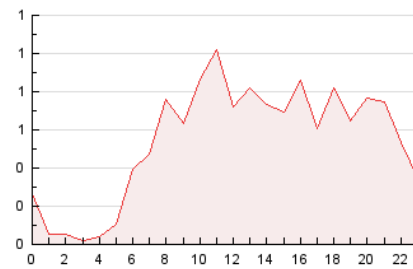


4.2 Por franja horaria (promedio)

Visitas (x 1000)

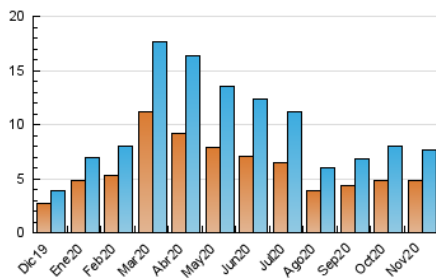


Páginas (x 1000)

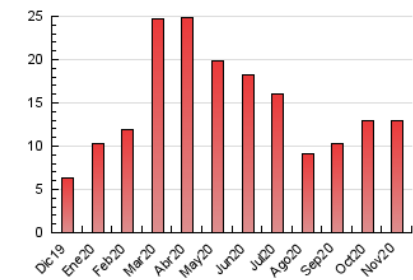


4.3 Por meses

N. únicos / Visitas (x 1000)



Páginas (x 1000)



## 5. Observaciones

Este Medio Electrónico de Comunicación ha sido medido por la herramienta Google Analytics de Google

## 6. Definiciones básicas (Para más información ver Normas Técnicas para el Control de los Medios Electrónicos de Comunicación)

### Página Vista:

Conjunto de ficheros enviado a un usuario como resultado de una petición del mismo recibida por el servidor. Cuando la página está formada por varios marcos (frames), el conjunto de los mismos tendrá, a efectos de cómputo, la consideración de una página unitaria.

### Visita:

Una secuencia ininterrumpida de páginas servidas a un usuario válido. Si dicho usuario no realiza peticiones de páginas en un periodo de tiempo (30 min) la siguiente petición constituirá el inicio de una nueva visita.

### Navegador Único:

Total de combinaciones únicas de una dirección IP y un identificador adicional. Los medios pueden utilizar cookies o el Identificador de Alta de registro.

### Duración Página Vista:

Tiempo acumulado en segundos de todas las páginas vistas (en visitas de dos o más páginas vistas), dividido por el número total de páginas vistas.

### Duración Visita:

Tiempo en segundos de todas las visitas de dos o más páginas vistas, dividido por el número total de visitas de dos o más páginas vistas.

### Tráfico nacional:

Audiencia/difusión correspondiente a España medida en base a los datos de las direcciones IP registradas por el sistema de medición.

## 7. Opinión

De OJDinteractiva, la división de INFORMACIÓN Y CONTROL DE PUBLICACIONES S.A.:

Hemos examinado la información facilitada por el editor del medio electrónico para el periodo que comprende la presente certificación.

Nuestro examen se ha realizado de acuerdo con las normas y procedimientos establecidos en las Normas Técnicas para el Control de los Medios Electrónicos de Comunicación.

En nuestra opinión, la presente acta presenta razonablemente la difusión/audiencia registrada por este medio electrónico.

### ADVERTENCIA:

El trabajo de OJDinteractiva, la división de INFORMACIÓN Y CONTROL DE PUBLICACIONES S.A (INTROL) se limita a la realización de pruebas para la revisión de los datos de recuento suministrados por el editor con la finalidad de expresar una opinión sobre la razonabilidad de dichos datos de acuerdo con las Normas Técnicas para el control de los MEC.

Por tanto, INTROL no acepta responsabilidad alguna por las inexactitudes o errores que puedan existir en los datos de recuento. Tampoco acepta ninguna responsabilidad por la falsedad en los datos de recuento recibidos del editor, ni por otros datos de medición que no están incluidos en el análisis.

Diciembre - 2020

OJDinteractiva