



## INFORMACION Y CONTROL DE PUBLICACIONES, S.A.

Velázquez, 46, 1º Drcha - Tel. 91 435 00 32 Fax 91 435 96 05 - 28001 - MADRID  
Av. Diagonal 497, 5a planta - Tel 93 439 24 18 Fax 93 419 25 34 - 08029 - BARCELONA

**Título:** NOVATARREGA.CAT  
**URL Primaria:** http://www.novatarrega.cat  
**Editor:** Edicions Nova Tàrrega, S.L.U.  
**Domicilio:** Governador Padules nº 2  
**Ciudad:** 25300 TÀRREGA  
**Teléfono:**  
**Fax:**  
**E-mail:**  
**Clasificación:** Noticias e Información  
**Sub-Clasificación:** Noticias globales y actualidad



### 1. Cifras totales y promedios (Nacional e Internacional)

MES - AÑO	NAVEGADORES UNICOS	VISITAS	PAGINAS
Agosto - 2023	6.250	9.743	14.377
<b>PROMEDIO DIARIO</b>	<b>285</b>	<b>314</b>	<b>464</b>
<b>PROMEDIO LUNES-VIERNES</b>	302	334	490
<b>PROMEDIO SABADO-DOMINGO</b>	234	257	389
<b>PAGINAS / VISITAS</b>	1,48		
<b>DURACION MEDIA VISITAS</b>	0:01:45		
<b>TIEMPO INTERACCIÓN MEDIO</b>	0:01:11		

### 2. Secciones (Nacional e Internacional)

	PAGINAS	%
<b>HOME</b>	1.768	12.30 %
<b>RESTO</b>	12.609	87.70 %

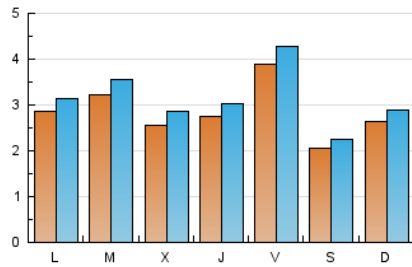
### 3. Por día del mes (Nacional e Internacional)

Día	N. únicos	Visitas	Páginas	Día	N. únicos	Visitas	Páginas	Día	N. únicos	Visitas	Páginas
1	287	314	427	11	545	597	762	21	382	418	682
2	189	216	297	12	218	232	360	22	258	291	445
3	232	261	367	13	194	208	344	23	324	374	526
4	185	199	290	14	428	467	674	24	462	506	700
5	122	138	211	15	492	533	782	25	529	586	899
6	112	125	218	16	318	347	531	26	258	280	390
7	130	143	224	17	213	229	342	27	202	229	348
8	277	305	391	18	293	333	549	28	201	229	411
9	248	266	376	19	222	249	422	29	295	338	517
10	241	254	366	20	543	596	820	30	197	222	344
								31	230	258	362

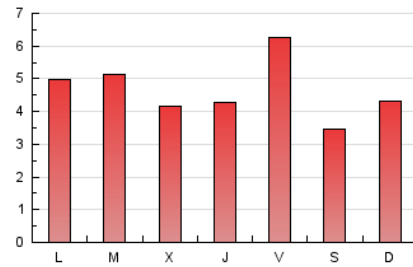
#### 4. Gráficas (Nacional e Internacional)

##### 4.1 Por día de la semana (promedio)

N. únicos / Visitas (x 100)



Páginas (x 100)



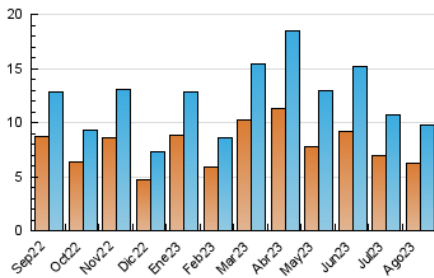
##### 4.2 Por franja horaria (promedio)

Visitas\_ (x 1000)

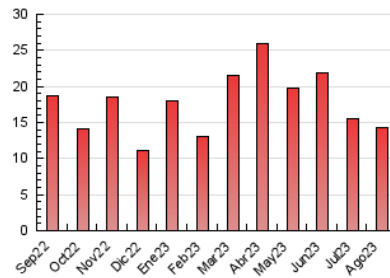
Páginas (x 1000)

##### 4.3 Por meses

N. únicos / Visitas (x 1000)



Páginas (x 1000)





## INFORMACION Y CONTROL DE PUBLICACIONES, S.A.

Velázquez, 46, 1ª Drcha - Tel. 91 435 00 32 Fax 91 435 96 05 - 28001 - MADRID  
Av. Diagonal 497, 5a planta - Tel 93 439 24 18 Fax 93 419 25 34 - 08029 - BARCELONA

### Anexo - Tráfico Nacional

**Título:** NOVATARREGA.CAT  
**URL Primaria:** http://www.novatarrega.cat  
**Editor:** Edicions Nova Tàrrega, S.L.U.  
**Domicilio:** Governador Padules nº 2  
**Ciudad:** 25300 TÀRREGA  
**Teléfono:**  
**Fax:**  
**E-mail:**  
**Clasificación:** Noticias e Información  
**Sub-Clasificación:** Noticias globales y actualidad



#### 1. Cifras totales y promedios (Nacional)

MES - AÑO	NAVEGADORES UNICOS	VISITAS	PAGINAS
Agosto - 2023	5.816	9.213	13.693
<b>PROMEDIO DIARIO</b>	<b>269</b>	<b>297</b>	<b>442</b>
<b>PROMEDIO LUNES-VIERNES</b>	<b>285</b>	<b>315</b>	<b>466</b>
<b>PROMEDIO SABADO-DOMINGO</b>	<b>222</b>	<b>245</b>	<b>371</b>
<b>PAGINAS / VISITAS</b>	<b>1,49</b>		
<b>DURACION MEDIA VISITAS</b>	<b>0:01:47</b>		
<b>TIEMPO INTERACCIÓN MEDIO</b>	<b>0:01:13</b>		

#### 2. Secciones (Nacional)

	PAGINAS	%
<b>HOME</b>	1.678	12.25 %
<b>RESTO</b>	12.015	87.75 %

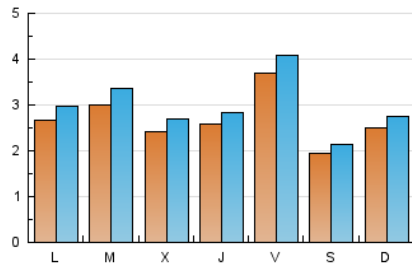
#### 3. Por día del mes (Nacional)

Día	N. únicos	Visitas	Páginas	Día	N. únicos	Visitas	Páginas	Día	N. únicos	Visitas	Páginas
<b>1</b>	258	285	398	<b>11</b>	526	575	740	<b>21</b>	360	393	629
<b>2</b>	173	200	276	<b>12</b>	206	219	343	<b>22</b>	245	275	416
<b>3</b>	213	240	331	<b>13</b>	183	196	319	<b>23</b>	310	359	512
<b>4</b>	177	191	282	<b>14</b>	400	439	644	<b>24</b>	435	479	671
<b>5</b>	111	127	193	<b>15</b>	468	508	757	<b>25</b>	502	558	872
<b>6</b>	106	119	212	<b>16</b>	300	328	510	<b>26</b>	247	268	374
<b>7</b>	123	136	217	<b>17</b>	204	219	332	<b>27</b>	194	220	340
<b>8</b>	265	293	378	<b>18</b>	273	312	524	<b>28</b>	189	216	395
<b>9</b>	236	252	344	<b>19</b>	212	238	405	<b>29</b>	270	313	479
<b>10</b>	217	230	342	<b>20</b>	520	570	779	<b>30</b>	186	210	331
								<b>31</b>	218	245	348

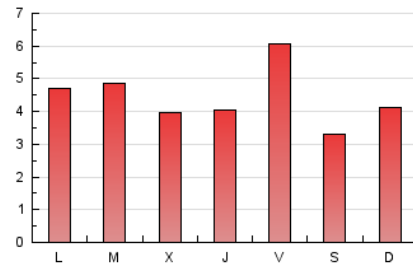
### 4. Gráficas (Nacional)

#### 4.1 Por día de la semana (promedio)

N. únicos / Visitas (x 100)



Páginas (x 100)



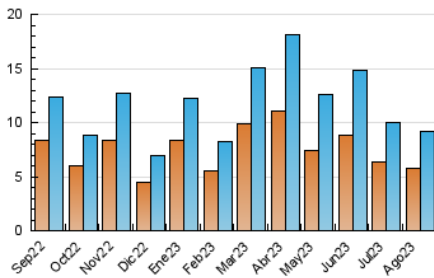
#### 4.2 Por franja horaria (promedio)

Visitas\_ (x 1000)

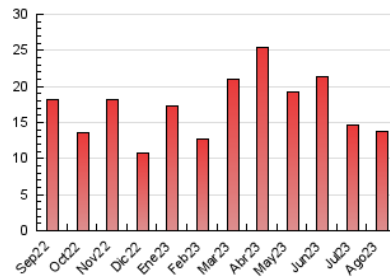
Páginas (x 1000)

#### 4.3 Por meses

N. únicos / Visitas (x 1000)



Páginas (x 1000)



## 5. Observaciones

Este Medio Electrónico de Comunicación ha sido medido por la herramienta Google Analytics de Google (GA4)

## 6. Definiciones básicas (Para más información ver Normas Técnicas para el Control de los Medios Electrónicos de Comunicación)

### Página Vista:

Conjunto de ficheros enviado a un usuario como resultado de una petición del mismo recibida por el servidor. Cuando la página está formada por varios marcos (frames), el conjunto de los mismos tendrá, a efectos de cómputo, la consideración de una página unitaria.

### Visita:

Una secuencia ininterrumpida de páginas servidas a un usuario válido. Si dicho usuario no realiza peticiones de páginas en un periodo de tiempo (30 min) la siguiente petición constituirá el inicio de una nueva visita.

### Navegador Único:

Total de combinaciones únicas de una dirección IP y un identificador adicional. Los medios pueden utilizar cookies o el Identificador de Alta de registro.

### Duración Página Vista:

Tiempo acumulado en segundos de todas las páginas vistas (en visitas de dos o más páginas vistas), dividido por el número total de páginas vistas.

### Duración Visita:

Tiempo en segundos de todas las visitas de dos o más páginas vistas, dividido por el número total de visitas de dos o más páginas vistas.

### Tráfico nacional:

Audiencia/difusión correspondiente a España medida en base a los datos de las direcciones IP registradas por el sistema de medición.

## 7. Opinión

De OJDinteractiva, la división de INFORMACIÓN Y CONTROL DE PUBLICACIONES S.A.:

Hemos examinado la información facilitada por el editor del medio electrónico para el periodo que comprende la presente certificación.

Nuestro examen se ha realizado de acuerdo con las normas y procedimientos establecidos en las Normas Técnicas para el Control de los Medios Electrónicos de Comunicación.

En nuestra opinión, la presente acta presenta razonablemente la difusión/audiencia registrada por este medio electrónico.

### ADVERTENCIA:

El trabajo de OJDinteractiva, la división de INFORMACIÓN Y CONTROL DE PUBLICACIONES S.A (INTROL) se limita a la realización de pruebas para la revisión de los datos de recuento suministrados por el editor con la finalidad de expresar una opinión sobre la razonabilidad de dichos datos de acuerdo con las Normas Técnicas para el control de los MEC.

Por tanto, INTROL no acepta responsabilidad alguna por las inexactitudes o errores que puedan existir en los datos de recuento. Tampoco acepta ninguna responsabilidad por la falsedad en los datos de recuento recibidos del editor, ni por otros datos de medición que no están incluidos en el análisis.

Septiembre - 2023

OJDinteractiva