



## INFORMACION Y CONTROL DE PUBLICACIONES, S.A.

Velázquez, 46, 1º Drcha - Tel. 91 435 00 32 Fax 91 435 96 05 - 28001 - MADRID  
Av. Diagonal 497, 5a planta - Tel 93 439 24 18 Fax 93 419 25 34 - 08029 - BARCELONA

**Título:** NOVATARREGA.CAT  
**URL Primaria:** http://www.novatarrega.cat  
**Editor:** Edicions Nova Tàrrega, S.L.U.  
**Domicilio:** Governador Padules nº 2  
**Ciudad:** 25300 TÀRREGA  
**Teléfono:**  
**Fax:**  
**E-mail:**  
**Clasificación:** Noticias e Información  
**Sub-Clasificación:** Noticias globales y actualidad



### 1. Cifras totales y promedios (Nacional e Internacional)

MES - AÑO	NAVEGADORES UNICOS	VISITAS	PAGINAS
Mayo - 2026	7.592	12.433	18.096
<b>PROMEDIO DIARIO</b>	<b>342</b>	<b>388</b>	<b>584</b>
<b>PROMEDIO LUNES-VIERNES</b>	349	401	620
<b>PROMEDIO SABADO-DOMINGO</b>	328	362	507
<b>PAGINAS / VISITAS</b>	1,50		
<b>DURACION MEDIA VISITAS</b>	0:01:55		
<b>TIEMPO INTERACCIÓN MEDIO</b>	0:01:08		

### 2. Secciones (Nacional e Internacional)

	PAGINAS	%
<b>HOME</b>	3.156	17.44 %
<b>RESTO</b>	14.940	82.56 %

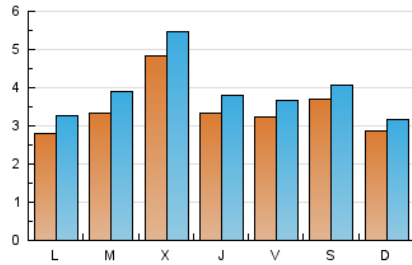
### 3. Por día del mes (Nacional e Internacional)

Día	N. únicos	Visitas	Páginas	Día	N. únicos	Visitas	Páginas	Día	N. únicos	Visitas	Páginas
<b>1</b>	300	332	451	<b>11</b>	346	393	603	<b>21</b>	330	373	611
<b>2</b>	222	244	375	<b>12</b>	347	397	587	<b>22</b>	357	407	667
<b>3</b>	235	254	372	<b>13</b>	286	329	503	<b>23</b>	326	363	529
<b>4</b>	240	291	494	<b>14</b>	297	342	514	<b>24</b>	242	279	391
<b>5</b>	253	292	465	<b>15</b>	427	493	782	<b>25</b>	287	327	630
<b>6</b>	354	409	635	<b>16</b>	411	449	775	<b>26</b>	300	360	520
<b>7</b>	379	435	627	<b>17</b>	271	303	433	<b>27</b>	934	1.038	1.495
<b>8</b>	282	311	419	<b>18</b>	245	291	496	<b>28</b>	321	371	553
<b>9</b>	391	428	558	<b>19</b>	433	512	841	<b>29</b>	256	293	482
<b>10</b>	236	259	333	<b>20</b>	361	416	651	<b>30</b>	498	545	678
								<b>31</b>	449	494	626

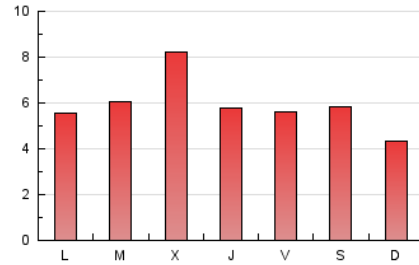
#### 4. Gráficas (Nacional e Internacional)

##### 4.1 Por día de la semana (promedio)

N. únicos / Visitas (x 100)



Páginas (x 100)

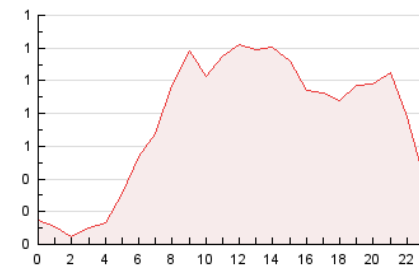


##### 4.2 Por franja horaria (promedio)

Visitas\_ (x 1000)

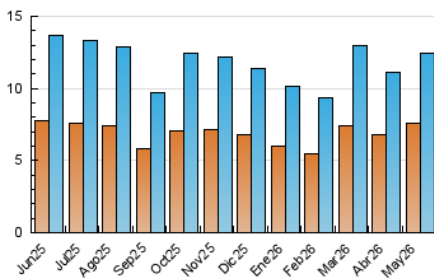


Páginas (x 1000)

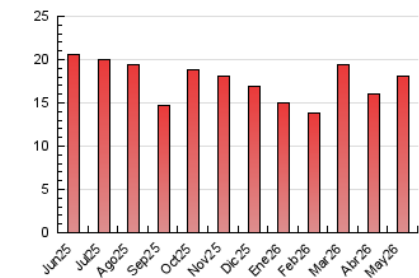


##### 4.3 Por meses

N. únicos / Visitas (x 1000)



Páginas (x 1000)





## INFORMACION Y CONTROL DE PUBLICACIONES, S.A.

Velázquez, 46, 1ª Drcha - Tel. 91 435 00 32 Fax 91 435 96 05 - 28001 - MADRID  
Av. Diagonal 497, 5a planta - Tel 93 439 24 18 Fax 93 419 25 34 - 08029 - BARCELONA

### Anexo - Tráfico Nacional

**Título:** NOVATARREGA.CAT  
**URL Primaria:** http://www.novatarrega.cat  
**Editor:** Edicions Nova Tàrrega, S.L.U.  
**Domicilio:** Governador Padules nº 2  
**Ciudad:** 25300 TÀRREGA  
**Teléfono:**  
**Fax:**  
**E-mail:**  
**Clasificación:** Noticias e Información  
**Sub-Clasificación:** Noticias globales y actualidad



#### 1. Cifras totales y promedios (Nacional)

MES - AÑO	NAVEGADORES UNICOS	VISITAS	PAGINAS
Mayo - 2026	7.291	12.146	17.732
<b>PROMEDIO DIARIO</b>	<b>333</b>	<b>378</b>	<b>572</b>
<b>PROMEDIO LUNES-VIERNES</b>	<b>339</b>	<b>390</b>	<b>608</b>
<b>PROMEDIO SABADO-DOMINGO</b>	<b>318</b>	<b>351</b>	<b>496</b>
<b>PAGINAS / VISITAS</b>	<b>1,52</b>		
<b>DURACION MEDIA VISITAS</b>	<b>0:01:56</b>		
<b>TIEMPO INTERACCIÓN MEDIO</b>	<b>0:01:10</b>		

#### 2. Secciones (Nacional)

	PAGINAS	%
<b>HOME</b>	3.096	17.46 %
<b>RESTO</b>	14.636	82.54 %

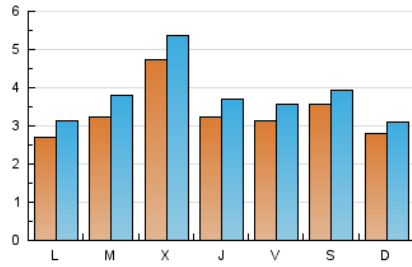
#### 3. Por día del mes (Nacional)

Día	N. únicos	Visitas	Páginas	Día	N. únicos	Visitas	Páginas	Día	N. únicos	Visitas	Páginas
<b>1</b>	290	320	437	<b>11</b>	335	381	588	<b>21</b>	321	361	599
<b>2</b>	211	232	363	<b>12</b>	339	389	579	<b>22</b>	338	386	642
<b>3</b>	225	244	359	<b>13</b>	275	317	487	<b>23</b>	316	350	515
<b>4</b>	228	278	480	<b>14</b>	288	333	502	<b>24</b>	236	273	385
<b>5</b>	245	283	456	<b>15</b>	418	484	772	<b>25</b>	277	317	620
<b>6</b>	344	399	624	<b>16</b>	398	436	761	<b>26</b>	289	349	507
<b>7</b>	373	429	621	<b>17</b>	262	294	424	<b>27</b>	925	1.029	1.483
<b>8</b>	274	303	409	<b>18</b>	235	280	484	<b>28</b>	311	360	542
<b>9</b>	381	418	547	<b>19</b>	424	502	831	<b>29</b>	248	285	474
<b>10</b>	230	253	327	<b>20</b>	352	405	639	<b>30</b>	481	528	659
								<b>31</b>	440	485	616

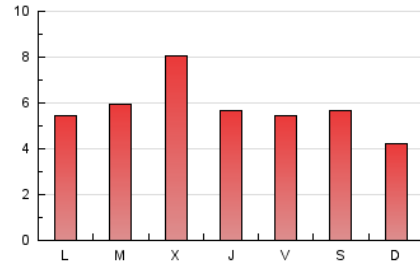
#### 4. Gráficas (Nacional)

##### 4.1 Por día de la semana (promedio)

N. únicos / Visitas (x 100)



Páginas (x 100)

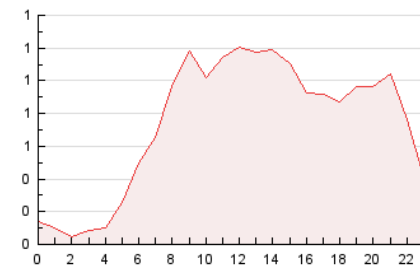


##### 4.2 Por franja horaria (promedio)

Visitas\_ (x 1000)

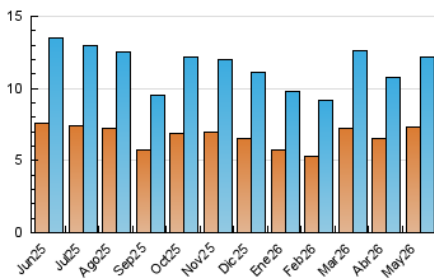


Páginas (x 1000)

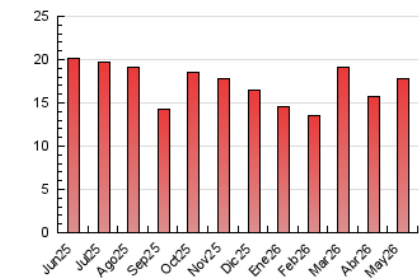


##### 4.3 Por meses

N. únicos / Visitas (x 1000)



Páginas (x 1000)



## 5. Observaciones

Este Medio Electrónico de Comunicación ha sido medido por la herramienta Google Analytics de Google (GA4).

## 6. Definiciones básicas (Para más información ver Normas Técnicas para el Control de los Medios Electrónicos de Comunicación)

### Página Vista:

Conjunto de ficheros enviado a un usuario como resultado de una petición del mismo recibida por el servidor. Cuando la página está formada por varios marcos (frames), el conjunto de los mismos tendrá, a efectos de cómputo, la consideración de una página unitaria.

### Visita:

Una secuencia ininterrumpida de páginas servidas a un usuario válido. Si dicho usuario no realiza peticiones de páginas en un periodo de tiempo (30 min) la siguiente petición constituirá el inicio de una nueva visita.

### Navegador Único:

Total de combinaciones únicas de una dirección IP y un identificador adicional. Los medios pueden utilizar cookies o el Identificador de Alta de registro.

### Duración Página Vista:

Tiempo acumulado en segundos de todas las páginas vistas (en visitas de dos o más páginas vistas), dividido por el número total de páginas vistas.

### Duración Visita:

Tiempo en segundos de todas las visitas de dos o más páginas vistas, dividido por el número total de visitas de dos o más páginas vistas.

### Tráfico nacional:

Audiencia/difusión correspondiente a España medida en base a los datos de las direcciones IP registradas por el sistema de medición.

## 7. Opinión

De OJDinteractiva, la división de INFORMACIÓN Y CONTROL DE PUBLICACIONES S.A.:

Hemos examinado la información facilitada por el editor del medio electrónico para el periodo que comprende la presente certificación.

Nuestro examen se ha realizado de acuerdo con las normas y procedimientos establecidos en las Normas Técnicas para el Control de los Medios Electrónicos de Comunicación.

En nuestra opinión, la presente acta presenta razonablemente la difusión/audiencia registrada por este medio electrónico.

### ADVERTENCIA:

El trabajo de OJDinteractiva, la división de INFORMACIÓN Y CONTROL DE PUBLICACIONES S.A (INTROL) se limita a la realización de pruebas para la revisión de los datos de recuento suministrados por el editor con la finalidad de expresar una opinión sobre la razonabilidad de dichos datos de acuerdo con las Normas Técnicas para el control de los MEC.

Por tanto, INTROL no acepta responsabilidad alguna por las inexactitudes o errores que puedan existir en los datos de recuento. Tampoco acepta ninguna responsabilidad por la falsedad en los datos de recuento recibidos del editor, ni por otros datos de medición que no están incluidos en el análisis.

Junio - 2026

OJDinteractiva