



INFORMACION Y CONTROL DE PUBLICACIONES, S.A.

Velázquez, 46, 1º Drcha - Tel. 91 435 00 32 Fax 91 435 96 05 - 28001 - MADRID
Av. Diagonal 497, 5a planta - Tel 93 439 24 18 Fax 93 419 25 34 - 08029 - BARCELONA

Título: NOVATARREGA.CAT
URL Primaria: http://www.novatarrega.cat
Editor: Edicions Nova Tàrrega, S.L.U.
Domicilio: Governador Padules nº 2
Ciudad: 25300 TÀRREGA
Teléfono:
Fax:
E-mail:
Clasificación: Noticias e Información
Sub-Clasificación: Noticias globales y actualidad



1. Cifras totales y promedios (Nacional e Internacional)

MES - AÑO	NAVEGADORES UNICOS	VISITAS	PAGINAS
Abril - 2023	11.335	18.524	25.990
PROMEDIO DIARIO	558	617	866
PROMEDIO LUNES-VIERNES	644	714	1.002
PROMEDIO SABADO-DOMINGO	385	424	596
PAGINAS / VISITAS	1,40		
DURACION MEDIA VISITAS	0:00:54		
DURACION MEDIA PAGINAS	0:02:15		

2. Secciones (Nacional e Internacional)

	PAGINAS	%
HOME	1.993	7.67 %
RESTO	23.997	92.33 %

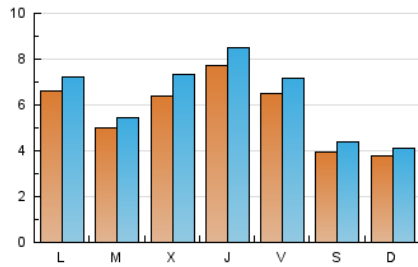
3. Por día del mes (Nacional e Internacional)

Día	N. únicos	Visitas	Páginas	Día	N. únicos	Visitas	Páginas	Día	N. únicos	Visitas	Páginas
1	324	343	450	11	505	560	822	21	535	600	876
2	242	257	360	12	322	362	517	22	468	533	719
3	1.520	1.659	2.108	13	438	495	738	23	407	441	635
4	744	793	1.020	14	594	692	1.039	24	407	450	751
5	470	522	709	15	490	586	1.044	25	428	474	656
6	1.479	1.584	1.977	16	355	402	625	26	663	784	1.171
7	1.100	1.166	1.487	17	405	455	842	27	360	408	621
8	471	495	622	18	320	348	495	28	366	412	630
9	425	447	555	19	1.099	1.271	1.823	29	218	238	305
10	313	337	463	20	815	909	1.286	30	450	501	644

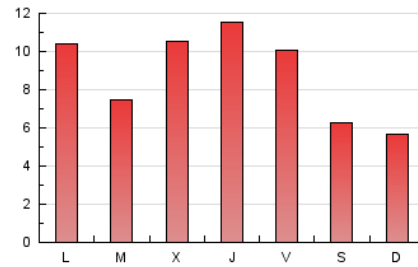
4. Gráficas (Nacional e Internacional)

4.1 Por día de la semana (promedio)

N. únicos / Visitas (x 100)

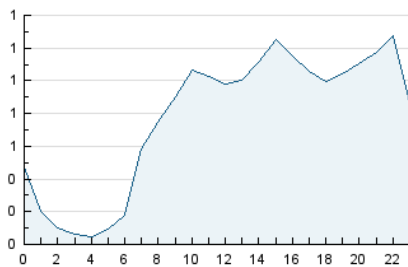


Páginas (x 100)

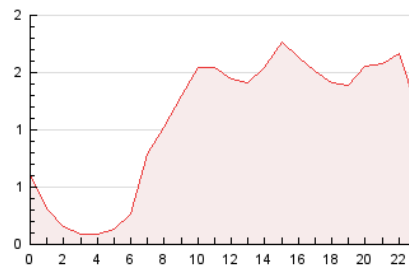


4.2 Por franja horaria (promedio)

Visitas_ (x 1000)

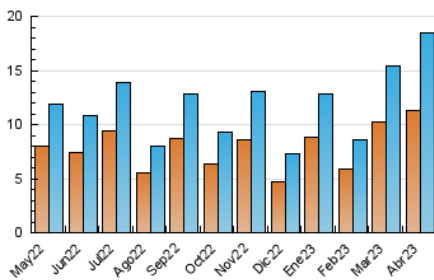


Páginas (x 1000)

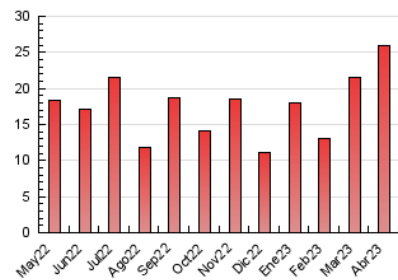


4.3 Por meses

N. únicos / Visitas (x 1000)



Páginas (x 1000)





INFORMACION Y CONTROL DE PUBLICACIONES, S.A.

Velázquez, 46, 1ª Drcha - Tel. 91 435 00 32 Fax 91 435 96 05 - 28001 - MADRID
Av. Diagonal 497, 5a planta - Tel 93 439 24 18 Fax 93 419 25 34 - 08029 - BARCELONA

Anexo - Tráfico Nacional

Título: NOVATARREGA.CAT
URL Primaria: http://www.novatarrega.cat
Editor: Edicions Nova Tàrrega, S.L.U.
Domicilio: Governador Padules nº 2
Ciudad: 25300 TÀRREGA
Teléfono:
Fax:
E-mail:
Clasificación: Noticias e Información
Sub-Clasificación: Noticias globales y actualidad



1. Cifras totales y promedios (Nacional)

MES - AÑO	NAVEGADORES UNICOS	VISITAS	PAGINAS
Abril - 2023	11.045	18.152	25.483
PROMEDIO DIARIO	546	605	849
PROMEDIO LUNES-VIERNES	631	700	983
PROMEDIO SABADO-DOMINGO	377	415	582
PAGINAS / VISITAS	1,40		
DURACION MEDIA VISITAS	0:00:55		
DURACION MEDIA PAGINAS	0:02:15		

2. Secciones (Nacional)

	PAGINAS	%
HOME	1.954	7.67 %
RESTO	23.529	92.33 %

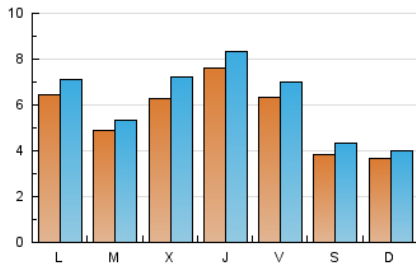
3. Por día del mes (Nacional)

Día	N. únicos	Visitas	Páginas	Día	N. únicos	Visitas	Páginas	Día	N. únicos	Visitas	Páginas
1	319	338	442	11	494	549	810	21	518	583	859
2	235	249	333	12	316	355	509	22	461	526	711
3	1.488	1.625	2.072	13	434	491	733	23	399	433	627
4	719	768	993	14	586	684	1.031	24	396	439	738
5	457	508	693	15	484	579	1.019	25	420	466	645
6	1.451	1.554	1.931	16	352	399	621	26	652	772	1.157
7	1.068	1.133	1.441	17	400	450	832	27	352	400	608
8	453	475	594	18	317	345	492	28	353	399	600
9	406	427	533	19	1.085	1.255	1.806	29	215	235	302
10	305	329	454	20	801	893	1.264	30	443	493	633

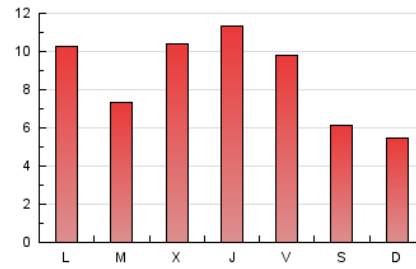
4. Gráficas (Nacional)

4.1 Por día de la semana (promedio)

N. únicos / Visitas (x 100)

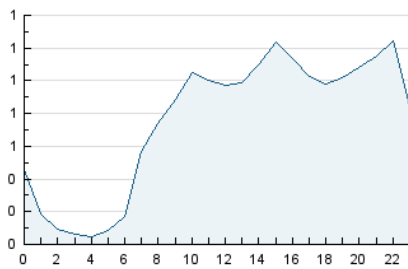


Páginas (x 100)

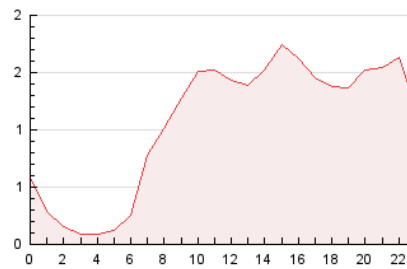


4.2 Por franja horaria (promedio)

Visitas_ (x 1000)

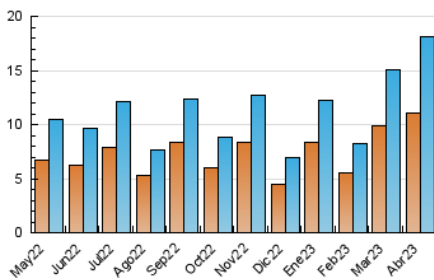


Páginas (x 1000)

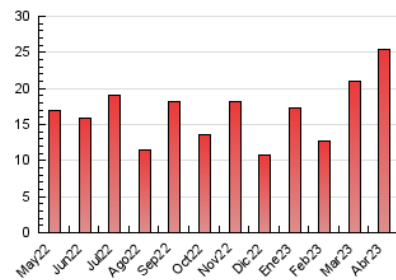


4.3 Por meses

N. únicos / Visitas (x 1000)



Páginas (x 1000)



5. Observaciones

Este Medio Electrónico de Comunicación ha sido medido por la herramienta Google Analytics de Google (Universal Analytics)

6. Definiciones básicas (Para más información ver Normas Técnicas para el Control de los Medios Electrónicos de Comunicación)

Página Vista:

Conjunto de ficheros enviado a un usuario como resultado de una petición del mismo recibida por el servidor. Cuando la página está formada por varios marcos (frames), el conjunto de los mismos tendrá, a efectos de cómputo, la consideración de una página unitaria.

Visita:

Una secuencia ininterrumpida de páginas servidas a un usuario válido. Si dicho usuario no realiza peticiones de páginas en un periodo de tiempo (30 min) la siguiente petición constituirá el inicio de una nueva visita.

Navegador Único:

Total de combinaciones únicas de una dirección IP y un identificador adicional. Los medios pueden utilizar cookies o el Identificador de Alta de registro.

Duración Página Vista:

Tiempo acumulado en segundos de todas las páginas vistas (en visitas de dos o más páginas vistas), dividido por el número total de páginas vistas.

Duración Visita:

Tiempo en segundos de todas las visitas de dos o más páginas vistas, dividido por el número total de visitas de dos o más páginas vistas.

Tráfico nacional:

Audiencia/difusión correspondiente a España medida en base a los datos de las direcciones IP registradas por el sistema de medición.

7. Opinión

De OJDinteractiva, la división de INFORMACIÓN Y CONTROL DE PUBLICACIONES S.A.:

Hemos examinado la información facilitada por el editor del medio electrónico para el periodo que comprende la presente certificación.

Nuestro examen se ha realizado de acuerdo con las normas y procedimientos establecidos en las Normas Técnicas para el Control de los Medios Electrónicos de Comunicación.

En nuestra opinión, la presente acta presenta razonablemente la difusión/audiencia registrada por este medio electrónico.

ADVERTENCIA:

El trabajo de OJDinteractiva, la división de INFORMACIÓN Y CONTROL DE PUBLICACIONES S.A (INTROL) se limita a la realización de pruebas para la revisión de los datos de recuento suministrados por el editor con la finalidad de expresar una opinión sobre la razonabilidad de dichos datos de acuerdo con las Normas Técnicas para el control de los MEC.

Por tanto, INTROL no acepta responsabilidad alguna por las inexactitudes o errores que puedan existir en los datos de recuento. Tampoco acepta ninguna responsabilidad por la falsedad en los datos de recuento recibidos del editor, ni por otros datos de medición que no están incluidos en el análisis.

Mayo - 2023

OJDinteractiva