



INFORMACION Y CONTROL DE PUBLICACIONES, S.A.

Velázquez, 46, 1º Drcha - Tel. 91 435 00 32 Fax 91 435 96 05 - 28001 - MADRID
Av. Diagonal 497, 5a planta - Tel 93 439 24 18 Fax 93 419 25 34 - 08029 - BARCELONA

Título: NOVATARREGA.CAT
URL Primaria: http://www.novatarrega.cat
Editor: Edicions Nova Tàrrega, S.L.U.
Domicilio: Governador Padules nº 2
Ciudad: 25300 TÀRREGA
Teléfono:
Fax:
E-mail:
Clasificación: Noticias e Información
Sub-Clasificación: Noticias globales y actualidad



1. Cifras totales y promedios (Nacional e Internacional)

MES - AÑO	NAVEGADORES UNICOS	VISITAS	PAGINAS
Enero - 2023	8.878	12.852	17.928
PROMEDIO DIARIO	387	415	578
PROMEDIO LUNES-VIERNES	460	493	687
PROMEDIO SABADO-DOMINGO	211	222	312
PAGINAS / VISITAS	1,39		
DURACION MEDIA VISITAS	0:00:45		
DURACION MEDIA PAGINAS	0:01:55		

2. Secciones (Nacional e Internacional)

	PAGINAS	%
HOME	1.624	9.06 %
RESTO	16.304	90.94 %

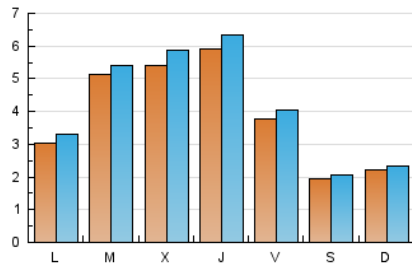
3. Por día del mes (Nacional e Internacional)

Día	N. únicos	Visitas	Páginas	Día	N. únicos	Visitas	Páginas	Día	N. únicos	Visitas	Páginas
1	191	203	268	11	550	597	861	21	129	134	204
2	235	260	466	12	891	912	1.117	22	249	261	382
3	225	244	384	13	405	428	602	23	506	528	706
4	189	215	299	14	240	258	345	24	1.476	1.542	1.869
5	171	188	262	15	337	356	504	25	949	1.026	1.340
6	127	136	266	16	329	366	629	26	1.004	1.089	1.449
7	107	110	197	17	392	422	572	27	716	788	1.039
8	117	128	191	18	468	504	698	28	306	320	424
9	182	209	435	19	307	337	568	29	219	226	290
10	230	248	375	20	262	271	394	30	267	294	463
								31	235	252	329

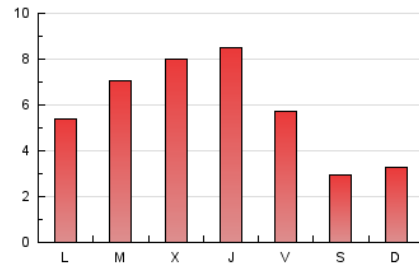
4. Gráficas (Nacional e Internacional)

4.1 Por día de la semana (promedio)

N. únicos / Visitas (x 100)

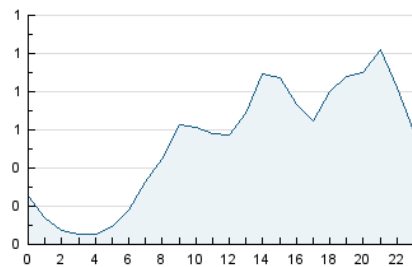


Páginas (x 100)

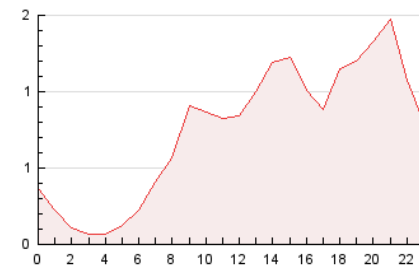


4.2 Por franja horaria (promedio)

Visitas__ (x 1000)

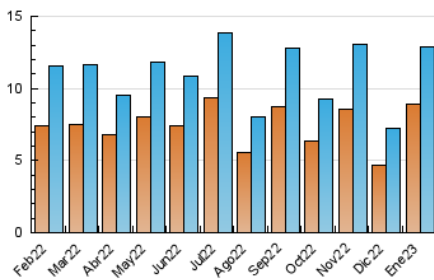


Páginas (x 1000)

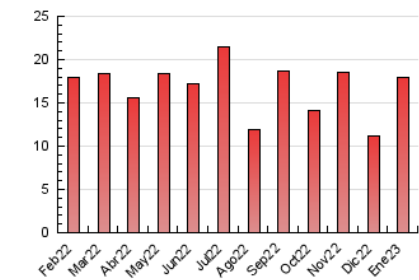


4.3 Por meses

N. únicos / Visitas (x 1000)



Páginas (x 1000)





INFORMACION Y CONTROL DE PUBLICACIONES, S.A.

Velázquez, 46, 1º Drcha - Tel. 91 435 00 32 Fax 91 435 96 05 - 28001 - MADRID
 Av. Diagonal 497, 5a planta - Tel 93 439 24 18 Fax 93 419 25 34 - 08029 - BARCELONA

Anexo - Tráfico Nacional

Título: NOVATARREGA.CAT
URL Primaria: http://www.novatarrega.cat
Editor: Edicions Nova Tàrrega, S.L.U.
Domicilio: Governador Padules nº 2
Ciudad: 25300 TÀRREGA
Teléfono:
Fax:
E-mail:
Clasificación: Noticias e Información
Sub-Clasificación: Noticias globales y actualidad



1. Cifras totales y promedios (Nacional)

MES - AÑO	NAVEGADORES UNICOS	VISITAS	PAGINAS
Enero - 2023	8.342	12.265	17.277
PROMEDIO DIARIO	369	396	557
PROMEDIO LUNES-VIERNES	437	470	661
PROMEDIO SABADO-DOMINGO	202	214	303
PAGINAS / VISITAS	1,41		
DURACION MEDIA VISITAS	0:00:47		
DURACION MEDIA PAGINAS	0:01:54		

2. Secciones (Nacional)

	PAGINAS	%
HOME	1.599	9.26 %
RESTO	15.678	90.74 %

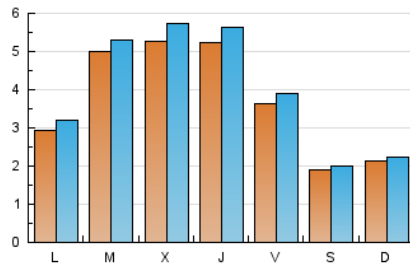
3. Por día del mes (Nacional)

Día	N. únicos	Visitas	Páginas	Día	N. únicos	Visitas	Páginas	Día	N. únicos	Visitas	Páginas
1	164	176	241	11	541	588	850	21	126	131	200
2	222	247	450	12	660	681	886	22	245	257	378
3	213	232	359	13	384	407	574	23	498	520	698
4	179	205	284	14	233	251	334	24	1.456	1.522	1.846
5	166	183	256	15	324	343	491	25	926	1.002	1.316
6	125	132	259	16	320	357	620	26	985	1.068	1.427
7	103	106	193	17	382	412	562	27	689	759	1.007
8	114	125	188	18	460	496	687	28	296	310	414
9	168	195	416	19	285	315	545	29	217	224	288
10	220	238	365	20	251	260	378	30	255	282	449
								31	225	241	316

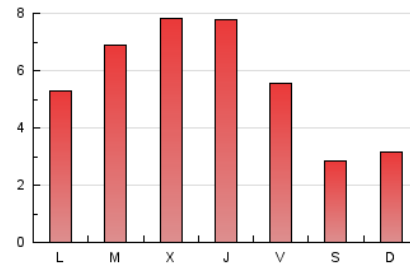
4. Gráficas (Nacional)

4.1 Por día de la semana (promedio)

N. únicos / Visitas (x 100)

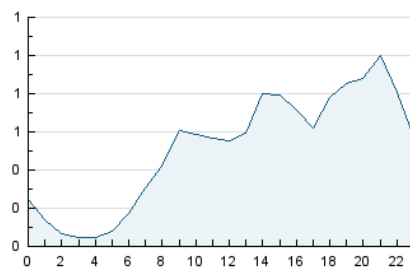


Páginas (x 100)

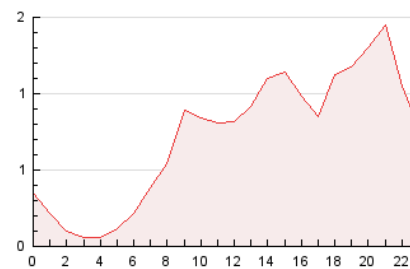


4.2 Por franja horaria (promedio)

Visitas__ (x 1000)

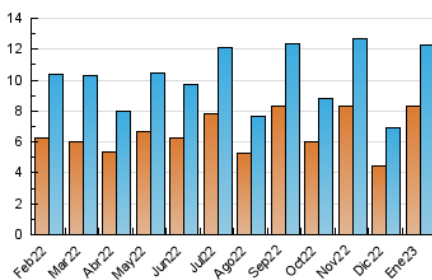


Páginas (x 1000)

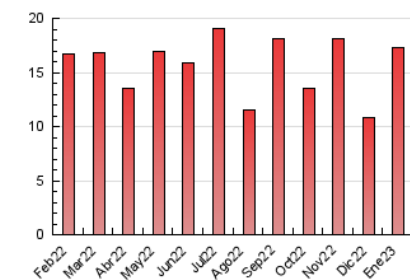


4.3 Por meses

N. únicos / Visitas (x 1000)



Páginas (x 1000)



5. Observaciones

Este Medio Electrónico de Comunicación ha sido medido por la herramienta Google Analytics de Google (Universal Analytics)

6. Definiciones básicas (Para más información ver Normas Técnicas para el Control de los Medios Electrónicos de Comunicación)

Página Vista:

Conjunto de ficheros enviado a un usuario como resultado de una petición del mismo recibida por el servidor. Cuando la página está formada por varios marcos (frames), el conjunto de los mismos tendrá, a efectos de cómputo, la consideración de una página unitaria.

Visita:

Una secuencia ininterrumpida de páginas servidas a un usuario válido. Si dicho usuario no realiza peticiones de páginas en un periodo de tiempo (30 min) la siguiente petición constituirá el inicio de una nueva visita.

Navegador Único:

Total de combinaciones únicas de una dirección IP y un identificador adicional. Los medios pueden utilizar cookies o el Identificador de Alta de registro.

Duración Página Vista:

Tiempo acumulado en segundos de todas las páginas vistas (en visitas de dos o más páginas vistas), dividido por el número total de páginas vistas.

Duración Visita:

Tiempo en segundos de todas las visitas de dos o más páginas vistas, dividido por el número total de visitas de dos o más páginas vistas.

Tráfico nacional:

Audiencia/difusión correspondiente a España medida en base a los datos de las direcciones IP registradas por el sistema de medición.

7. Opinión

De OJDinteractiva, la división de INFORMACIÓN Y CONTROL DE PUBLICACIONES S.A.:

Hemos examinado la información facilitada por el editor del medio electrónico para el periodo que comprende la presente certificación.

Nuestro examen se ha realizado de acuerdo con las normas y procedimientos establecidos en las Normas Técnicas para el Control de los Medios Electrónicos de Comunicación.

En nuestra opinión, la presente acta presenta razonablemente la difusión/audiencia registrada por este medio electrónico.

ADVERTENCIA:

El trabajo de OJDinteractiva, la división de INFORMACIÓN Y CONTROL DE PUBLICACIONES S.A (INTROL) se limita a la realización de pruebas para la revisión de los datos de recuento suministrados por el editor con la finalidad de expresar una opinión sobre la razonabilidad de dichos datos de acuerdo con las Normas Técnicas para el control de los MEC. Por tanto, INTROL no acepta responsabilidad alguna por las inexactitudes o errores que puedan existir en los datos de recuento. Tampoco acepta ninguna responsabilidad por la falsedad en los datos de recuento recibidos del editor, ni por otros datos de medición que no están incluidos en el análisis.

Febrero - 2023

OJDinteractiva