



INFORMACION Y CONTROL DE PUBLICACIONES, S.A.

Velázquez, 46, 1ª Drcha - Tel. 91 435 00 32 Fax 91 435 96 05 - 28001 - MADRID
Av. Diagonal 497, 5a planta - Tel 93 439 24 18 Fax 93 419 25 34 - 08029 - BARCELONA

Título: VALENCIAEXTRA.COM
URL Primaria: http://valenciaextra.com/
Editor: Valencia Extra S.L.
Domicilio: Calle Gaspar Torrella nº 1 PTA 19
Ciudad: 46017 VALENCIA
Teléfono:
Fax:
E-mail:
Clasificación: Noticias e Información
Sub-Clasificación: Noticias globales y actualidad

ValènciaExtra.

1. Cifras totales y promedios (Nacional e Internacional)

MES - AÑO	NAVEGADORES UNICOS	VISITAS	PAGINAS
Noviembre - 2025	199.694	239.220	289.095
PROMEDIO DIARIO	7.685	8.008	9.637
PROMEDIO LUNES-VIERNES	9.328	9.671	11.671
PROMEDIO SABADO-DOMINGO	4.400	4.682	5.568
PAGINAS / VISITAS	1,20		
DURACION MEDIA VISITAS	0:00:42		
TIEMPO INTERACCIÓN MEDIO	0:00:14		

2. Secciones (Nacional e Internacional)

	PAGINAS	%
HOME	6.637	2.30 %
RESTO	282.458	97.70 %

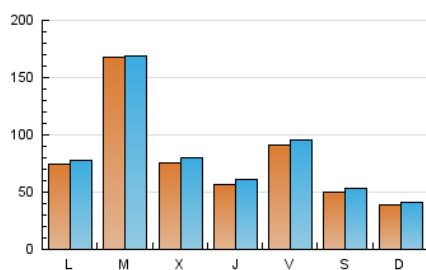
3. Por día del mes (Nacional e Internacional)

Día	N. únicos	Visitas	Páginas	Día	N. únicos	Visitas	Páginas	Día	N. únicos	Visitas	Páginas
1	4.057	4.295	5.177	11	51.695	51.267	59.446	21	6.289	6.644	8.306
2	1.966	2.137	2.960	12	19.234	19.935	22.731	22	6.304	6.476	7.429
3	2.529	2.804	3.898	13	11.257	12.158	14.354	23	9.037	9.305	10.412
4	2.910	3.176	4.311	14	23.255	24.297	27.594	24	8.987	9.334	10.889
5	2.696	2.912	4.092	15	9.732	10.799	12.486	25	9.066	9.273	10.991
6	3.428	3.620	4.938	16	4.098	4.417	5.218	26	5.049	5.300	6.501
7	4.113	4.416	5.681	17	3.942	4.217	5.733	27	3.316	3.512	5.138
8	2.596	2.761	3.484	18	3.625	3.930	5.140	28	2.734	2.973	3.967
9	2.041	2.164	2.815	19	3.442	3.736	5.145	29	2.047	2.188	2.775
10	14.303	14.915	17.664	20	4.682	5.007	6.900	30	2.126	2.277	2.920

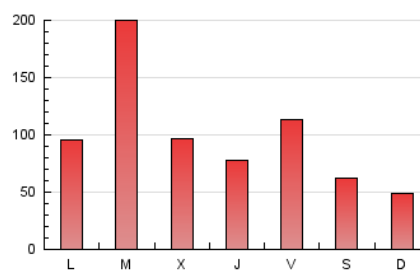
4. Gráficas (Nacional e Internacional)

4.1 Por día de la semana (promedio)

N. únicos / Visitas (x 100)

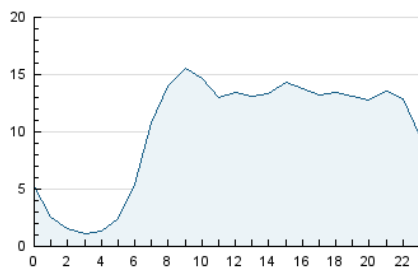


Páginas (x 100)

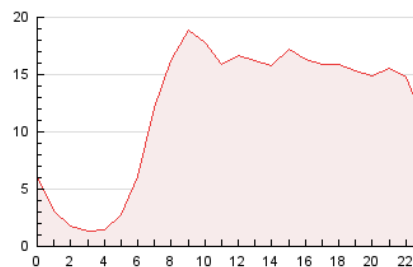


4.2 Por franja horaria (promedio)

Visitas_ (x 1000)

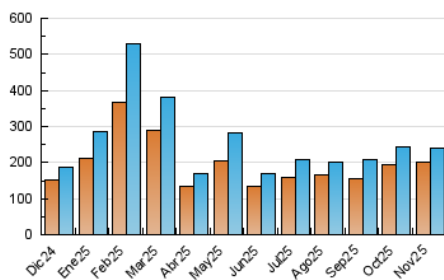


Páginas (x 1000)

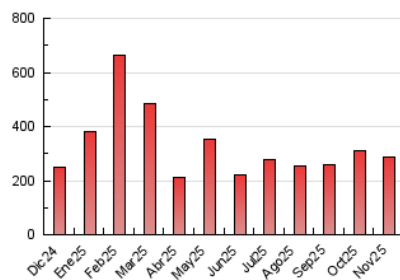


4.3 Por meses

N. únicos / Visitas (x 1000)



Páginas (x 1000)





INFORMACION Y CONTROL DE PUBLICACIONES, S.A.

Velázquez, 46, 1ª Drcha - Tel. 91 435 00 32 Fax 91 435 96 05 - 28001 - MADRID
Av. Diagonal 497, 5a planta - Tel 93 439 24 18 Fax 93 419 25 34 - 08029 - BARCELONA

Anexo - Tráfico Nacional

Título: VALENCIAEXTRA.COM
URL Primaria: http://valenciaextra.com/
Editor: Valencia Extra S.L.
Domicilio: Calle Gaspar Torrella nº 1 PTA 19
Ciudad: 46017 VALENCIA
Teléfono:
Fax:
E-mail:
Clasificación: Noticias e Información
Sub-Clasificación: Noticias globales y actualidad

ValenciaExtra.

1. Cifras totales y promedios (Nacional)

MES - AÑO	NAVEGADORES UNICOS	VISITAS	PAGINAS
Noviembre - 2025	196.890	236.942	284.580
PROMEDIO DIARIO	7.592	7.911	9.486
PROMEDIO LUNES-VIERNES	9.226	9.567	11.506
PROMEDIO SABADO-DOMINGO	4.322	4.597	5.447
PAGINAS / VISITAS	1,20		
DURACION MEDIA VISITAS	0:00:41		
TIEMPO INTERACCIÓN MEDIO	0:00:14		

2. Secciones (Nacional)

	PAGINAS	%
HOME	6.248	2.20 %
RESTO	278.332	97.80 %

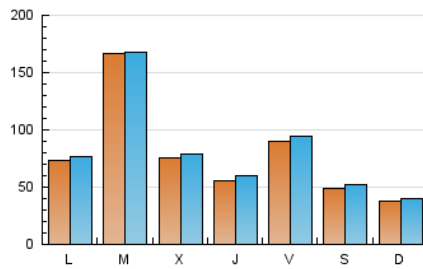
3. Por día del mes (Nacional)

Día	N. únicos	Visitas	Páginas	Día	N. únicos	Visitas	Páginas	Día	N. únicos	Visitas	Páginas
1	3.986	4.210	5.075	11	51.481	51.208	59.141	21	6.221	6.559	8.139
2	1.880	2.046	2.821	12	19.100	19.836	22.541	22	6.222	6.391	7.315
3	2.419	2.682	3.721	13	11.138	11.953	14.099	23	8.969	9.250	10.320
4	2.825	3.050	4.182	14	23.116	24.199	27.404	24	8.888	9.241	10.740
5	2.627	2.798	3.977	15	9.595	10.660	12.274	25	8.948	9.128	10.762
6	3.346	3.509	4.805	16	4.012	4.298	5.046	26	4.962	5.201	6.352
7	3.995	4.295	5.477	17	3.852	4.137	5.596	27	3.243	3.460	5.044
8	2.525	2.687	3.381	18	3.533	3.846	5.001	28	2.663	2.889	3.833
9	1.978	2.093	2.721	19	3.354	3.654	5.007	29	1.992	2.130	2.693
10	14.213	14.784	17.510	20	4.598	4.915	6.781	30	2.065	2.207	2.822

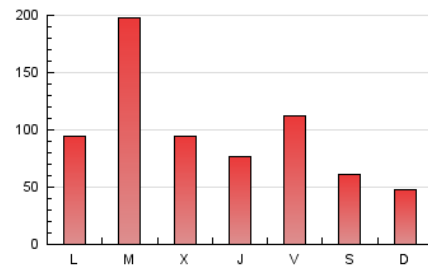
4. Gráficas (Nacional)

4.1 Por día de la semana (promedio)

N. únicos / Visitas (x 100)

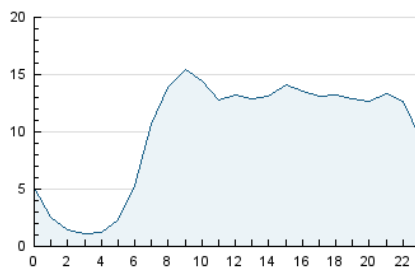


Páginas (x 100)

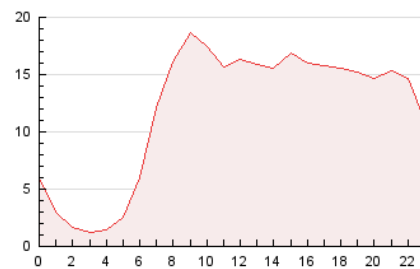


4.2 Por franja horaria (promedio)

Visitas_ (x 1000)

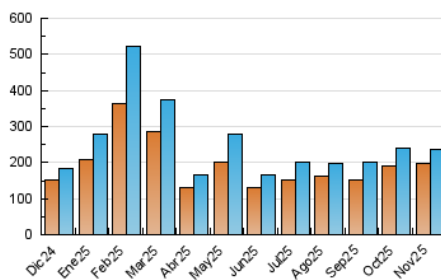


Páginas (x 1000)

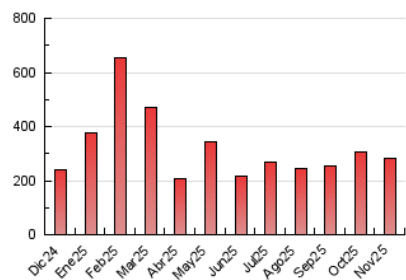


4.3 Por meses

N. únicos / Visitas (x 1000)



Páginas (x 1000)



5. Observaciones

Este Medio Electrónico de Comunicación ha sido medido por la herramienta Google Analytics de Google (GA4).

6. Definiciones básicas (Para más información ver Normas Técnicas para el Control de los Medios Electrónicos de Comunicación)

Página Vista:

Conjunto de ficheros enviado a un usuario como resultado de una petición del mismo recibida por el servidor. Cuando la página está formada por varios marcos (frames), el conjunto de los mismos tendrá, a efectos de cómputo, la consideración de una página unitaria.

Visita:

Una secuencia ininterrumpida de páginas servidas a un usuario válido. Si dicho usuario no realiza peticiones de páginas en un periodo de tiempo (30 min) la siguiente petición constituirá el inicio de una nueva visita.

Navegador Único:

Total de combinaciones únicas de una dirección IP y un identificador adicional. Los medios pueden utilizar cookies o el Identificador de Alta de registro.

Duración Página Vista:

Tiempo acumulado en segundos de todas las páginas vistas (en visitas de dos o más páginas vistas), dividido por el número total de páginas vistas.

Duración Visita:

Tiempo en segundos de todas las visitas de dos o más páginas vistas, dividido por el número total de visitas de dos o más páginas vistas.

Tráfico nacional:

Audiencia/difusión correspondiente a España medida en base a los datos de las direcciones IP registradas por el sistema de medición.

7. Opinión

De OJDinteractiva, la división de INFORMACIÓN Y CONTROL DE PUBLICACIONES S.A.:

Hemos examinado la información facilitada por el editor del medio electrónico para el periodo que comprende la presente certificación.

Nuestro examen se ha realizado de acuerdo con las normas y procedimientos establecidos en las Normas Técnicas para el Control de los Medios Electrónicos de Comunicación.

En nuestra opinión, la presente acta presenta razonablemente la difusión/audiencia registrada por este medio electrónico.

ADVERTENCIA:

El trabajo de OJDinteractiva, la división de INFORMACIÓN Y CONTROL DE PUBLICACIONES S.A (INTROL) se limita a la realización de pruebas para la revisión de los datos de recuento suministrados por el editor con la finalidad de expresar una opinión sobre la razonabilidad de dichos datos de acuerdo con las Normas Técnicas para el control de los MEC.

Por tanto, INTROL no acepta responsabilidad alguna por las inexactitudes o errores que puedan existir en los datos de recuento. Tampoco acepta ninguna responsabilidad por la falsedad en los datos de recuento recibidos del editor, ni por otros datos de medición que no están incluidos en el análisis.

Diciembre - 2025

OJDinteractiva