



INFORMACION Y CONTROL DE PUBLICACIONES, S.A.

Velázquez, 46, 1º Drcha - Tel. 91 435 00 32 Fax 91 435 96 05 - 28001 - MADRID
Av. Diagonal 497, 5a planta - Tel 93 439 24 18 Fax 93 419 25 34 - 08029 - BARCELONA

Título: VALENCIAEXTRA.COM
URL Primaria: http://valenciaextra.com/
Editor: Valencia Extra S.L.
Domicilio: Calle Gaspar Torrella nº 1 PTA 19
Ciudad: 46017 VALENCIA
Teléfono:
Fax:
E-mail:
Clasificación: Noticias e Información
Sub-Clasificación: Noticias globales y actualidad



1. Cifras totales y promedios (Nacional e Internacional)

MES - AÑO	NAVEGADORES UNICOS	VISITAS	PAGINAS
Noviembre - 2021	96.453	129.174	185.856
PROMEDIO DIARIO	4.040	4.306	6.195
PROMEDIO LUNES-VIERNES	4.387	4.675	6.793
PROMEDIO SABADO-DOMINGO	3.088	3.290	4.550
PAGINAS / VISITAS	1,44		
DURACION MEDIA VISITAS	0:01:10		
DURACION MEDIA PAGINAS	0:02:35		

2. Secciones (Nacional e Internacional)

	PAGINAS	%
HOME	5.236	2.82 %
RESTO	180.620	97.18 %

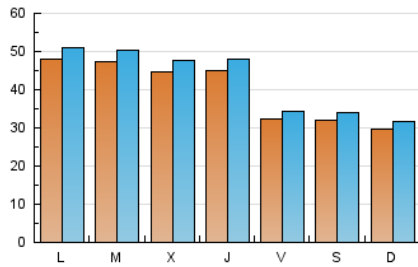
3. Por día del mes (Nacional e Internacional)

Día	N. únicos	Visitas	Páginas	Día	N. únicos	Visitas	Páginas	Día	N. únicos	Visitas	Páginas
1	4.495	4.797	6.508	11	2.762	2.982	5.988	21	2.955	3.173	4.303
2	3.414	3.625	4.824	12	2.354	2.485	4.650	22	6.520	6.868	8.630
3	3.511	3.742	8.800	13	2.565	2.769	3.988	23	6.053	6.456	8.336
4	3.738	3.998	7.473	14	2.649	2.791	3.950	24	6.294	6.756	9.187
5	2.579	2.764	4.129	15	3.594	3.849	5.451	25	6.139	6.599	9.667
6	3.730	3.940	5.059	16	2.882	3.072	4.209	26	4.727	4.994	7.042
7	2.577	2.775	3.865	17	4.393	4.641	5.826	27	4.392	4.655	6.455
8	4.210	4.496	8.235	18	5.343	5.662	7.094	28	3.684	3.924	5.372
9	4.499	4.839	6.840	19	3.308	3.517	4.627	29	5.160	5.495	7.108
10	3.690	3.960	5.367	20	2.155	2.295	3.410	30	6.840	7.255	9.463

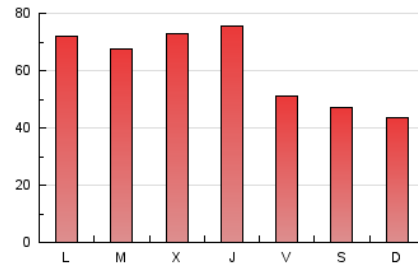
4. Gráficas (Nacional e Internacional)

4.1 Por día de la semana (promedio)

N. únicos / Visitas (x 100)

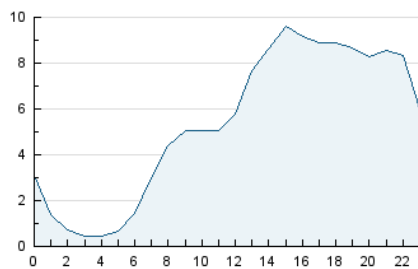


Páginas (x 100)

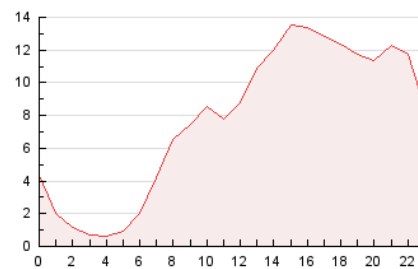


4.2 Por franja horaria (promedio)

Visitas (x 1000)

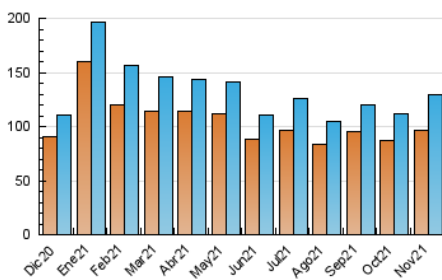


Páginas (x 1000)

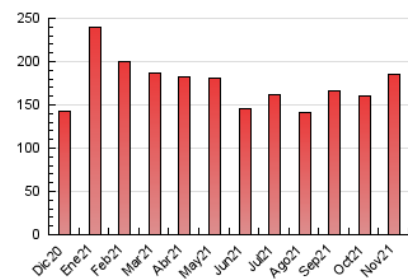


4.3 Por meses

N. únicos / Visitas (x 1000)



Páginas (x 1000)





INFORMACION Y CONTROL DE PUBLICACIONES, S.A.

Velázquez, 46, 1º Drcha - Tel. 91 435 00 32 Fax 91 435 96 05 - 28001 - MADRID
Av. Diagonal 497, 5a planta - Tel 93 439 24 18 Fax 93 419 25 34 - 08029 - BARCELONA

Anexo - Tráfico Nacional

Título: VALENCIAEXTRA.COM
URL Primaria: http://valenciaextra.com/
Editor: Valencia Extra S.L.
Domicilio: Calle Gaspar Torrella nº 1 PTA 19
Ciudad: 46017 VALENCIA
Teléfono:
Fax:
E-mail:
Clasificación: Noticias e Información
Sub-Clasificación: Noticias globales y actualidad



1. Cifras totales y promedios (Nacional)

MES - AÑO	NAVEGADORES UNICOS	VISITAS	PAGINAS
Noviembre - 2021	93.011	124.797	179.577
PROMEDIO DIARIO	3.904	4.160	5.986
PROMEDIO LUNES-VIERNES	4.239	4.517	6.564
PROMEDIO SABADO-DOMINGO	2.984	3.179	4.396
PAGINAS / VISITAS	1,44		
DURACION MEDIA VISITAS	0:01:10		
DURACION MEDIA PAGINAS	0:02:35		

2. Secciones (Nacional)

	PAGINAS	%
HOME	5.011	2.79 %
RESTO	174.566	97.21 %

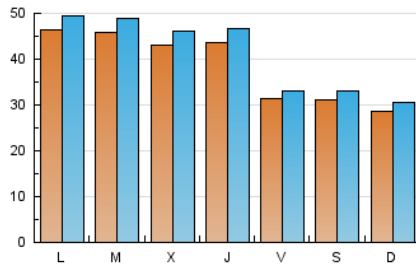
3. Por día del mes (Nacional)

Día	N. únicos	Visitas	Páginas	Día	N. únicos	Visitas	Páginas	Día	N. únicos	Visitas	Páginas
1	4.346	4.641	6.319	11	2.639	2.852	5.816	21	2.839	3.048	4.148
2	3.265	3.472	4.608	12	2.248	2.371	4.414	22	6.320	6.653	8.344
3	3.370	3.593	8.443	13	2.491	2.688	3.869	23	5.892	6.243	8.088
4	3.626	3.878	7.206	14	2.567	2.708	3.804	24	6.129	6.575	8.941
5	2.484	2.657	3.990	15	3.498	3.748	5.310	25	5.955	6.417	9.390
6	3.610	3.809	4.842	16	2.755	2.942	4.038	26	4.579	4.836	6.842
7	2.485	2.680	3.739	17	4.221	4.460	5.608	27	4.265	4.517	6.290
8	4.025	4.300	7.942	18	5.186	5.500	6.828	28	3.544	3.777	5.179
9	4.338	4.663	6.594	19	3.193	3.390	4.466	29	5.006	5.327	6.877
10	3.531	3.787	5.119	20	2.069	2.207	3.297	30	6.650	7.058	9.226

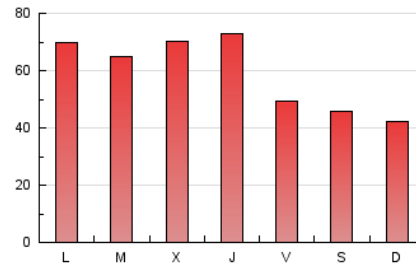
4. Gráficas (Nacional)

4.1 Por día de la semana (promedio)

N. únicos / Visitas (x 100)

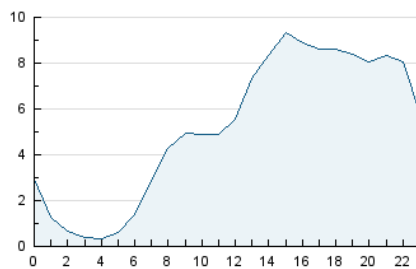


Páginas (x 100)

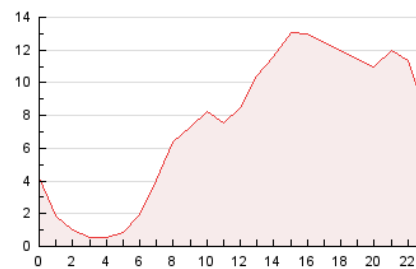


4.2 Por franja horaria (promedio)

Visitas (x 1000)

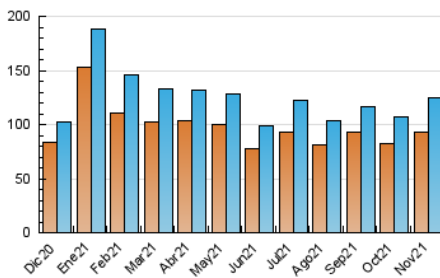


Páginas (x 1000)

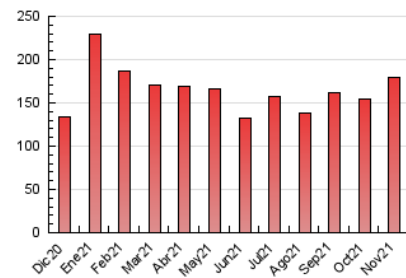


4.3 Por meses

N. únicos / Visitas (x 1000)



Páginas (x 1000)



5. Observaciones

Este Medio Electrónico de Comunicación ha sido medido por la herramienta Google Analytics de Google

6. Definiciones básicas (Para más información ver Normas Técnicas para el Control de los Medios Electrónicos de Comunicación)

Página Vista:

Conjunto de ficheros enviado a un usuario como resultado de una petición del mismo recibida por el servidor. Cuando la página está formada por varios marcos (frames), el conjunto de los mismos tendrá, a efectos de cómputo, la consideración de una página unitaria.

Visita:

Una secuencia ininterrumpida de páginas servidas a un usuario válido. Si dicho usuario no realiza peticiones de páginas en un periodo de tiempo (30 min) la siguiente petición constituirá el inicio de una nueva visita.

Navegador Único:

Total de combinaciones únicas de una dirección IP y un identificador adicional. Los medios pueden utilizar cookies o el Identificador de Alta de registro.

Duración Página Vista:

Tiempo acumulado en segundos de todas las páginas vistas (en visitas de dos o más páginas vistas), dividido por el número total de páginas vistas.

Duración Visita:

Tiempo en segundos de todas las visitas de dos o más páginas vistas, dividido por el número total de visitas de dos o más páginas vistas.

Tráfico nacional:

Audiencia/difusión correspondiente a España medida en base a los datos de las direcciones IP registradas por el sistema de medición.

7. Opinión

De OJDinteractiva, la división de INFORMACIÓN Y CONTROL DE PUBLICACIONES S.A.:

Hemos examinado la información facilitada por el editor del medio electrónico para el periodo que comprende la presente certificación.

Nuestro examen se ha realizado de acuerdo con las normas y procedimientos establecidos en las Normas Técnicas para el Control de los Medios Electrónicos de Comunicación.

En nuestra opinión, la presente acta presenta razonablemente la difusión/audiencia registrada por este medio electrónico.

ADVERTENCIA:

El trabajo de OJDinteractiva, la división de INFORMACIÓN Y CONTROL DE PUBLICACIONES S.A (INTROL) se limita a la realización de pruebas para la revisión de los datos de recuento suministrados por el editor con la finalidad de expresar una opinión sobre la razonabilidad de dichos datos de acuerdo con las Normas Técnicas para el control de los MEC. Por tanto, INTROL no acepta responsabilidad alguna por las inexactitudes o errores que puedan existir en los datos de recuento. Tampoco acepta ninguna responsabilidad por la falsedad en los datos de recuento recibidos del editor, ni por otros datos de medición que no están incluidos en el análisis.

Diciembre - 2021

OJDinteractiva