



INFORMACION Y CONTROL DE PUBLICACIONES, S.A.

Velázquez, 46, 1º Drcha - Tel. 91 435 00 32 Fax 91 435 96 05 - 28001 - MADRID
 Entença, 218 Entr. 7 - Tel 93 439 24 18 Fax 93 419 25 34 - 08029 - BARCELONA

Título: VALENCIAEXTRA.COM
URL Primaria: http://valenciaextra.com/
Editor: Valencia Extra S.L.
Domicilio: Calle Gaspar Torrella nº 1 PTA 19
Ciudad: 46017 VALENCIA
Teléfono:
Fax:
E-mail:
Clasificación: Noticias e Información
Sub-Clasificación: Noticias globales y actualidad



1. Cifras totales y promedios (Nacional e Internacional)

MES - AÑO	NAVEGADORES UNICOS	VISITAS	PAGINAS
Noviembre - 2018	58.443	73.160	98.094
PROMEDIO DIARIO	2.302	2.439	3.270
PROMEDIO LUNES-VIERNES	2.390	2.531	3.435
PROMEDIO SABADO-DOMINGO	2.062	2.184	2.817
PAGINAS / VISITAS	1,34		
DURACION MEDIA VISITAS	0:00:46		
DURACION MEDIA PAGINAS	0:02:14		

2. Secciones (Nacional e Internacional)

	PAGINAS	%
HOME	3.648	3.72 %
RESTO	94.446	96.28 %

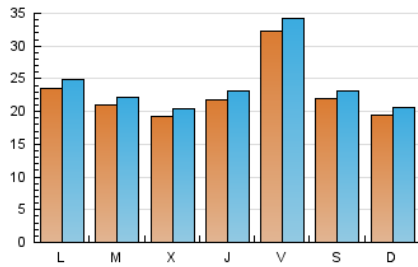
3. Por día del mes (Nacional e Internacional)

Día	N. únicos	Visitas	Páginas	Día	N. únicos	Visitas	Páginas	Día	N. únicos	Visitas	Páginas
1	1.456	1.556	2.031	11	1.944	2.050	2.614	21	2.275	2.387	3.430
2	1.384	1.464	1.975	12	2.422	2.533	3.362	22	2.309	2.450	3.258
3	1.126	1.208	1.662	13	2.435	2.560	3.504	23	2.064	2.190	2.912
4	1.145	1.215	1.615	14	2.047	2.194	3.232	24	1.572	1.667	2.172
5	1.894	2.025	2.723	15	2.472	2.636	3.831	25	1.813	1.934	2.503
6	1.663	1.763	2.393	16	5.566	5.962	7.850	26	2.225	2.359	3.203
7	1.460	1.567	2.190	17	3.439	3.640	4.581	27	2.282	2.422	3.287
8	2.667	2.855	3.752	18	2.844	3.013	3.842	28	1.919	2.013	2.731
9	4.727	4.870	6.003	19	2.881	3.052	4.205	29	1.990	2.082	3.026
10	2.616	2.748	3.543	20	2.008	2.128	3.104	30	2.429	2.617	3.560

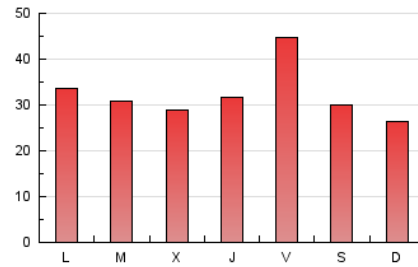
4. Gráficas (Nacional e Internacional)

4.1 Por día de la semana (promedio)

N. únicos / Visitas (x 100)



Páginas (x 100)

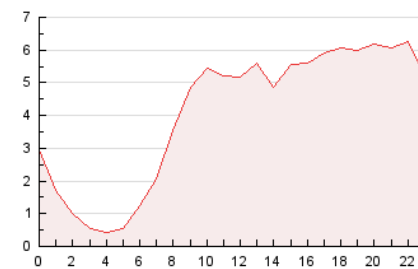


4.2 Por franja horaria (promedio)

Visitas (x 1000)

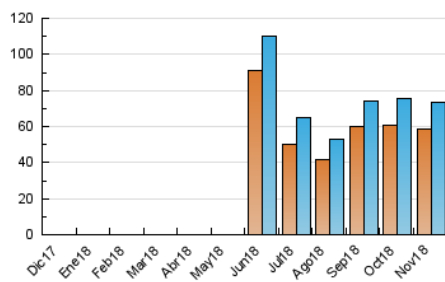


Páginas (x 1000)

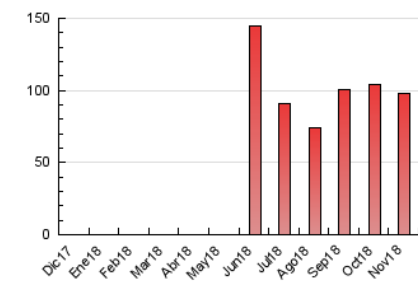


4.3 Por meses

N. únicos / Visitas (x 1000)



Páginas (x 1000)





INFORMACION Y CONTROL DE PUBLICACIONES, S.A.

Velázquez, 46, 1º Drcha - Tel. 91 435 00 32 Fax 91 435 96 05 - 28001 - MADRID
 Entença, 218 Entr. 7 - Tel 93 439 24 18 Fax 93 419 25 34 - 08029 - BARCELONA

Anexo - Tráfico Nacional

Título: VALENCIAEXTRA.COM
URL Primaria: http://valenciaextra.com/
Editor: Valencia Extra S.L.
Domicilio: Calle Gaspar Torrella nº 1 PTA 19
Ciudad: 46017 VALENCIA
Teléfono:
Fax:
E-mail:
Clasificación: Noticias e Información
Sub-Clasificación: Noticias globales y actualidad



1. Cifras totales y promedios (Nacional)

MES - AÑO	NAVEGADORES UNICOS	VISITAS	PAGINAS
Noviembre - 2018	52.135	66.257	89.798
PROMEDIO DIARIO	2.077	2.209	2.993
PROMEDIO LUNES-VIERNES	2.140	2.275	3.131
PROMEDIO SABADO-DOMINGO	1.907	2.025	2.613
PAGINAS / VISITAS	1,36		
DURACION MEDIA VISITAS	0:00:48		
DURACION MEDIA PAGINAS	0:02:16		

2. Secciones (Nacional)

	PAGINAS	%
HOME	3.311	3.69 %
RESTO	86.487	96.31 %

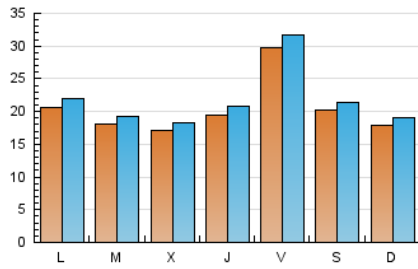
3. Por día del mes (Nacional)

Día	N. únicos	Visitas	Páginas	Día	N. únicos	Visitas	Páginas	Día	N. únicos	Visitas	Páginas
1	1.229	1.322	1.785	11	1.794	1.895	2.425	21	2.065	2.173	3.180
2	1.249	1.326	1.803	12	2.004	2.110	2.866	22	2.078	2.218	3.000
3	1.000	1.079	1.466	13	1.996	2.114	3.002	23	1.832	1.952	2.657
4	1.046	1.109	1.473	14	1.826	1.964	2.942	24	1.433	1.526	1.999
5	1.673	1.799	2.449	15	2.256	2.417	3.538	25	1.673	1.793	2.339
6	1.453	1.550	2.111	16	5.289	5.671	7.481	26	1.966	2.096	2.876
7	1.257	1.362	1.963	17	3.197	3.393	4.243	27	2.067	2.202	3.039
8	2.420	2.600	3.459	18	2.664	2.829	3.614	28	1.706	1.793	2.466
9	4.448	4.582	5.639	19	2.617	2.780	3.891	29	1.786	1.875	2.776
10	2.447	2.574	3.347	20	1.750	1.867	2.797	30	2.103	2.286	3.172

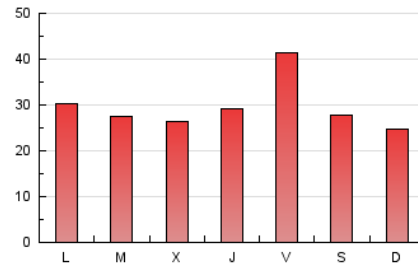
4. Gráficas (Nacional)

4.1 Por día de la semana (promedio)

N. únicos / Visitas (x 100)

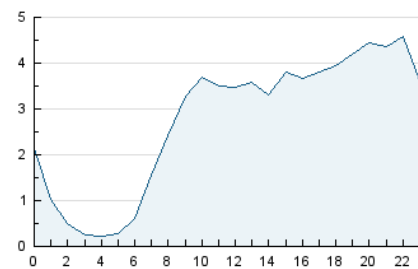


Páginas (x 100)

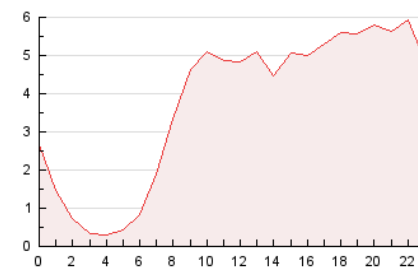


4.2 Por franja horaria (promedio)

Visitas (x 1000)

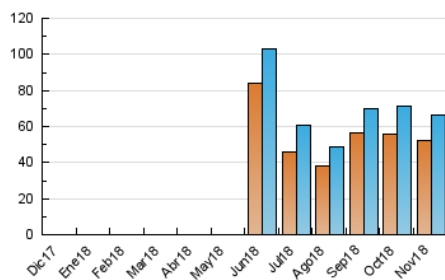


Páginas (x 1000)

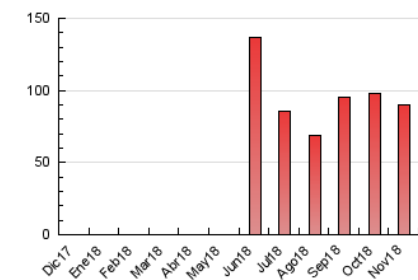


4.3 Por meses

N. únicos / Visitas (x 1000)



Páginas (x 1000)



5. Observaciones

Este Medio Electrónico de Comunicación ha sido medido por la herramienta Google Analytics de Google

6. Definiciones básicas (Para más información ver Normas Técnicas para el Control de los Medios Electrónicos de Comunicación)

Página Vista:

Conjunto de ficheros enviado a un usuario como resultado de una petición del mismo recibida por el servidor. Cuando la página está formada por varios marcos (frames), el conjunto de los mismos tendrá, a efectos de cómputo, la consideración de una página unitaria.

Visita:

Una secuencia ininterrumpida de páginas servidas a un usuario válido. Si dicho usuario no realiza peticiones de páginas en un periodo de tiempo (30 min) la siguiente petición constituirá el inicio de una nueva visita.

Navegador Único:

Total de combinaciones únicas de una dirección IP y un identificador adicional. Los medios pueden utilizar cookies o el Identificador de Alta de registro.

Duración Página Vista:

Tiempo acumulado en segundos de todas las páginas vistas (en visitas de dos o más páginas vistas), dividido por el número total de páginas vistas.

Duración Visita:

Tiempo en segundos de todas las visitas de dos o más páginas vistas, dividido por el número total de visitas de dos o más páginas vistas.

Tráfico nacional:

Audiencia/difusión correspondiente a España medida en base a los datos de las direcciones IP registradas por el sistema de medición.

7. Opinión

De OJDinteractiva, la división de INFORMACIÓN Y CONTROL DE PUBLICACIONES S.A.:

Hemos examinado la información facilitada por el editor del medio electrónico para el periodo que comprende la presente certificación.

Nuestro examen se ha realizado de acuerdo con las normas y procedimientos establecidos en las Normas Técnicas para el Control de los Medios Electrónicos de Comunicación.

En nuestra opinión, la presente acta presenta razonablemente la difusión/audiencia registrada por este medio electrónico.

ADVERTENCIA:

El trabajo de OJDinteractiva, la división de INFORMACIÓN Y CONTROL DE PUBLICACIONES S.A (INTROL) se limita a la realización de pruebas para la revisión de los datos de recuento suministrados por el editor con la finalidad de expresar una opinión sobre la razonabilidad de dichos datos de acuerdo con las Normas Técnicas para el control de los MEC.

Por tanto, INTROL no acepta responsabilidad alguna por las inexactitudes o errores que puedan existir en los datos de recuento. Tampoco acepta ninguna responsabilidad por la falsedad en los datos de recuento recibidos del editor, ni por otros datos de medición que no están incluidos en el análisis.

Diciembre - 2018

OJDinteractiva