



INFORMACION Y CONTROL DE PUBLICACIONES, S.A.

Velázquez, 46, 1º Drcha - Tel. 91 435 00 32 Fax 91 435 96 05 - 28001 - MADRID
 Entença, 218 Entr. 7 - Tel 93 439 24 18 Fax 93 419 25 34 - 08029 - BARCELONA

Título: VALENCIAEXTRA.COM
URL Primaria: http://valenciaextra.com/
Editor: Valencia Extra S.L.
Domicilio: Calle Gaspar Torrella nº 1 PTA 19
Ciudad: 46017 VALENCIA
Teléfono:
Fax:
E-mail:
Clasificación: Noticias e Información
Sub-Clasificación: Noticias globales y actualidad



1. Cifras totales y promedios (Nacional e Internacional)

MES - AÑO	NAVEGADORES UNICOS	VISITAS	PAGINAS
Octubre - 2019	83.492	107.099	138.531
PROMEDIO DIARIO	3.223	3.455	4.469
PROMEDIO LUNES-VIERNES	3.403	3.647	4.752
PROMEDIO SABADO-DOMINGO	2.704	2.902	3.653
PAGINAS / VISITAS	1,29		
DURACION MEDIA VISITAS	0:00:41		
DURACION MEDIA PAGINAS	0:02:21		

2. Secciones (Nacional e Internacional)

	PAGINAS	%
HOME	3.487	2.52 %
RESTO	135.044	97.48 %

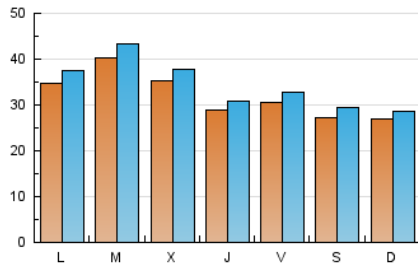
3. Por día del mes (Nacional e Internacional)

Día	N. únicos	Visitas	Páginas	Día	N. únicos	Visitas	Páginas	Día	N. únicos	Visitas	Páginas
1	4.236	4.579	5.941	11	2.799	2.984	3.805	21	2.795	3.025	4.129
2	3.385	3.640	4.895	12	2.631	2.850	3.554	22	2.485	2.651	3.600
3	3.361	3.579	4.628	13	2.321	2.504	3.150	23	2.351	2.494	3.412
4	3.744	4.051	5.222	14	2.689	2.923	4.009	24	2.723	2.886	3.865
5	3.485	3.777	4.535	15	2.507	2.722	3.765	25	3.171	3.380	4.377
6	3.230	3.473	4.269	16	2.664	2.831	3.830	26	2.568	2.724	3.391
7	4.252	4.609	5.808	17	2.573	2.746	3.751	27	2.465	2.626	3.368
8	5.780	6.308	7.634	18	2.507	2.689	3.570	28	4.182	4.392	5.563
9	5.707	6.190	7.800	19	2.212	2.371	3.204	29	5.129	5.358	6.670
10	3.106	3.347	4.347	20	2.723	2.892	3.755	30	3.491	3.703	5.002
								31	2.634	2.795	3.682

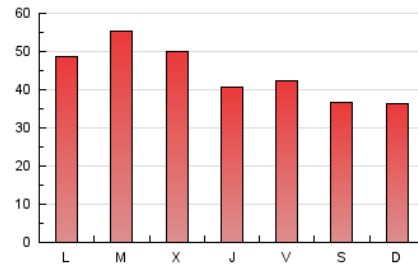
4. Gráficas (Nacional e Internacional)

4.1 Por día de la semana (promedio)

N. únicos / Visitas (x 100)

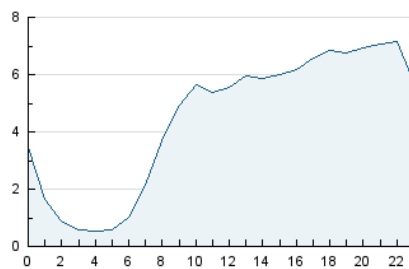


Páginas (x 100)

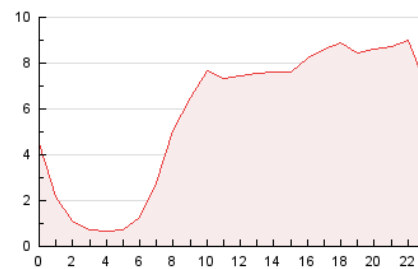


4.2 Por franja horaria (promedio)

Visitas (x 1000)

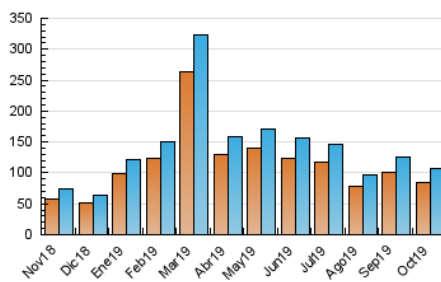


Páginas (x 1000)

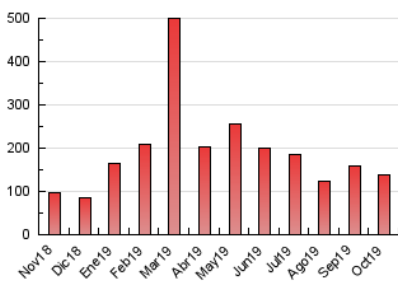


4.3 Por meses

N. únicos / Visitas (x 1000)



Páginas (x 1000)





INFORMACION Y CONTROL DE PUBLICACIONES, S.A.

Velázquez, 46, 1º Drcha - Tel. 91 435 00 32 Fax 91 435 96 05 - 28001 - MADRID
 Entença, 218 Entr. 7 - Tel 93 439 24 18 Fax 93 419 25 34 - 08029 - BARCELONA

Anexo - Tráfico Nacional

Título: VALENCIAEXTRA.COM
URL Primaria: http://valenciaextra.com/
Editor: Valencia Extra S.L.
Domicilio: Calle Gaspar Torrella nº 1 PTA 19
Ciudad: 46017 VALENCIA
Teléfono:
Fax:
E-mail:
Clasificación: Noticias e Información
Sub-Clasificación: Noticias globales y actualidad



1. Cifras totales y promedios (Nacional)

MES - AÑO	NAVEGADORES UNICOS	VISITAS	PAGINAS
Octubre - 2019	77.176	99.438	129.201
PROMEDIO DIARIO	2.988	3.208	4.168
PROMEDIO LUNES-VIERNES	3.151	3.382	4.431
PROMEDIO SABADO-DOMINGO	2.519	2.707	3.411
PAGINAS / VISITAS	1,30		
DURACION MEDIA VISITAS	0:00:43		
DURACION MEDIA PAGINAS	0:02:22		

2. Secciones (Nacional)

	PAGINAS	%
HOME	3.180	2.46 %
RESTO	126.021	97.54 %

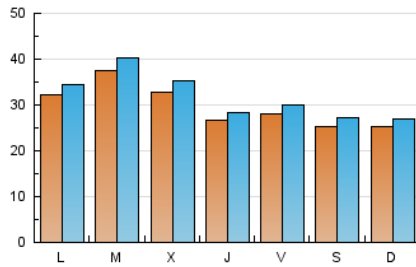
3. Por día del mes (Nacional)

Día	N. únicos	Visitas	Páginas	Día	N. únicos	Visitas	Páginas	Día	N. únicos	Visitas	Páginas
1	3.850	4.174	5.468	11	2.603	2.782	3.566	21	2.567	2.782	3.823
2	3.043	3.281	4.478	12	2.485	2.695	3.363	22	2.250	2.402	3.286
3	3.122	3.331	4.297	13	2.171	2.339	2.947	23	2.161	2.288	3.153
4	3.291	3.587	4.702	14	2.495	2.713	3.758	24	2.519	2.675	3.606
5	3.088	3.370	4.059	15	2.316	2.516	3.504	25	2.962	3.153	4.106
6	3.095	3.331	4.100	16	2.439	2.591	3.520	26	2.427	2.579	3.212
7	3.828	4.170	5.292	17	2.365	2.525	3.471	27	2.280	2.426	3.108
8	5.350	5.857	7.137	18	2.312	2.485	3.316	28	3.959	4.159	5.262
9	5.503	5.970	7.548	19	2.059	2.212	2.996	29	4.922	5.139	6.396
10	2.907	3.138	4.082	20	2.547	2.705	3.500	30	3.301	3.504	4.759
								31	2.411	2.559	3.386

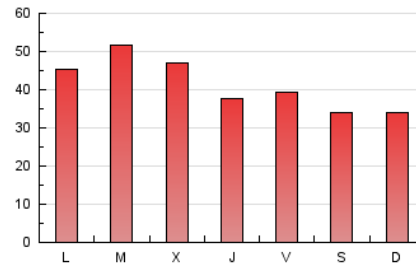
4. Gráficas (Nacional)

4.1 Por día de la semana (promedio)

N. únicos / Visitas (x 100)

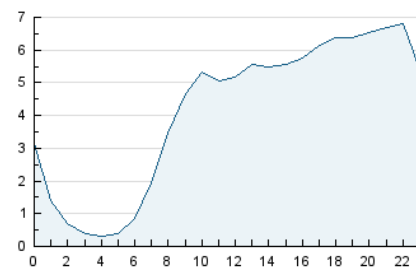


Páginas (x 100)

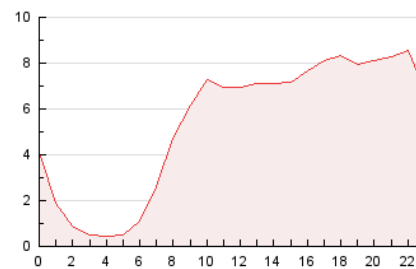


4.2 Por franja horaria (promedio)

Visitas (x 1000)

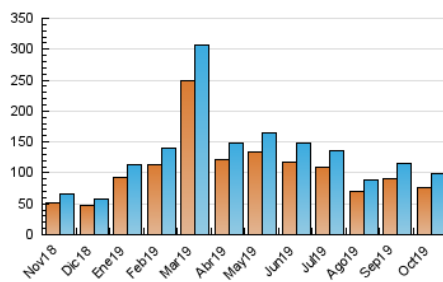


Páginas (x 1000)

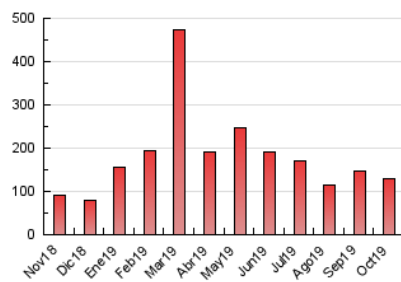


4.3 Por meses

N. únicos / Visitas (x 1000)



Páginas (x 1000)



5. Observaciones

Este Medio Electrónico de Comunicación ha sido medido por la herramienta Google Analytics de Google

6. Definiciones básicas (Para más información ver Normas Técnicas para el Control de los Medios Electrónicos de Comunicación)

Página Vista:

Conjunto de ficheros enviado a un usuario como resultado de una petición del mismo recibida por el servidor. Cuando la página está formada por varios marcos (frames), el conjunto de los mismos tendrá, a efectos de cómputo, la consideración de una página unitaria.

Visita:

Una secuencia ininterrumpida de páginas servidas a un usuario válido. Si dicho usuario no realiza peticiones de páginas en un periodo de tiempo (30 min) la siguiente petición constituirá el inicio de una nueva visita.

Navegador Único:

Total de combinaciones únicas de una dirección IP y un identificador adicional. Los medios pueden utilizar cookies o el Identificador de Alta de registro.

Duración Página Vista:

Tiempo acumulado en segundos de todas las páginas vistas (en visitas de dos o más páginas vistas), dividido por el número total de páginas vistas.

Duración Visita:

Tiempo en segundos de todas las visitas de dos o más páginas vistas, dividido por el número total de visitas de dos o más páginas vistas.

Tráfico nacional:

Audiencia/difusión correspondiente a España medida en base a los datos de las direcciones IP registradas por el sistema de medición.

7. Opinión

De OJDinteractiva, la división de INFORMACIÓN Y CONTROL DE PUBLICACIONES S.A.:

Hemos examinado la información facilitada por el editor del medio electrónico para el periodo que comprende la presente certificación.

Nuestro examen se ha realizado de acuerdo con las normas y procedimientos establecidos en las Normas Técnicas para el Control de los Medios Electrónicos de Comunicación.

En nuestra opinión, la presente acta presenta razonablemente la difusión/audiencia registrada por este medio electrónico.

ADVERTENCIA:

El trabajo de OJDinteractiva, la división de INFORMACIÓN Y CONTROL DE PUBLICACIONES S.A (INTROL) se limita a la realización de pruebas para la revisión de los datos de recuento suministrados por el editor con la finalidad de expresar una opinión sobre la razonabilidad de dichos datos de acuerdo con las Normas Técnicas para el control de los MEC.

Por tanto, INTROL no acepta responsabilidad alguna por las inexactitudes o errores que puedan existir en los datos de recuento. Tampoco acepta ninguna responsabilidad por la falsedad en los datos de recuento recibidos del editor, ni por otros datos de medición que no están incluidos en el análisis.

Noviembre - 2019

OJDinteractiva