



INFORMACION Y CONTROL DE PUBLICACIONES, S.A.

Velázquez, 46, 1º Drcha - Tel. 91 435 00 32 Fax 91 435 96 05 - 28001 - MADRID
Av. Diagonal 497, 5a planta - Tel 93 439 24 18 Fax 93 419 25 34 - 08029 - BARCELONA

Título: VALENCIAEXTRA.COM
URL Primaria: http://valenciaextra.com/
Editor: Valencia Extra S.L.
Domicilio: Calle Gaspar Torrella nº 1 PTA 19
Ciudad: 46017 VALENCIA
Teléfono:
Fax:
E-mail:
Clasificación: Noticias e Información
Sub-Clasificación: Noticias globales y actualidad



1. Cifras totales y promedios (Nacional e Internacional)

MES - AÑO	NAVEGADORES UNICOS	VISITAS	PAGINAS
Septiembre - 2021	95.618	120.015	166.115
PROMEDIO DIARIO	3.778	4.001	5.537
PROMEDIO LUNES-VIERNES	3.817	4.041	5.661
PROMEDIO SABADO-DOMINGO	3.670	3.889	5.196
PAGINAS / VISITAS	1,38		
DURACION MEDIA VISITAS	0:00:53		
DURACION MEDIA PAGINAS	0:02:18		

2. Secciones (Nacional e Internacional)

	PAGINAS	%
HOME	7.152	4.31 %
RESTO	158.963	95.69 %

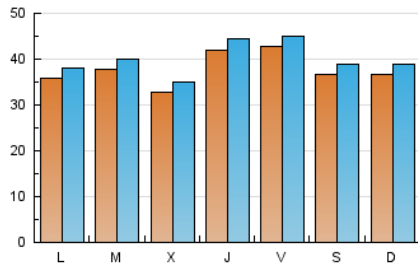
3. Por día del mes (Nacional e Internacional)

Día	N. únicos	Visitas	Páginas	Día	N. únicos	Visitas	Páginas	Día	N. únicos	Visitas	Páginas
1	3.659	3.910	5.411	11	3.064	3.230	4.034	21	3.199	3.396	5.145
2	5.621	5.912	8.276	12	2.649	2.775	3.694	22	2.294	2.471	5.216
3	4.586	4.848	6.683	13	2.902	3.061	4.216	23	2.974	3.212	5.633
4	4.646	5.011	6.996	14	3.724	3.923	5.266	24	3.328	3.564	4.980
5	6.133	6.587	9.311	15	3.164	3.372	4.567	25	3.517	3.716	4.911
6	4.815	5.062	6.800	16	5.590	5.823	7.396	26	3.076	3.240	4.259
7	3.651	3.846	5.053	17	6.177	6.346	7.705	27	3.691	3.962	5.552
8	3.111	3.292	4.503	18	3.439	3.580	4.491	28	4.482	4.824	6.616
9	2.935	3.113	4.151	19	2.836	2.971	3.875	29	4.195	4.495	6.126
10	3.069	3.237	4.507	20	2.957	3.116	4.320	30	3.845	4.120	6.422

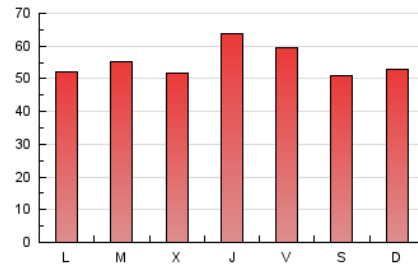
4. Gráficas (Nacional e Internacional)

4.1 Por día de la semana (promedio)

N. únicos / Visitas (x 100)

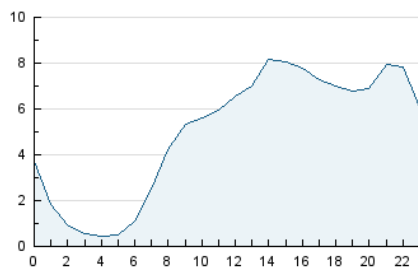


Páginas (x 100)

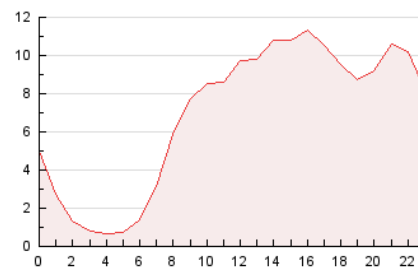


4.2 Por franja horaria (promedio)

Visitas_ (x 1000)

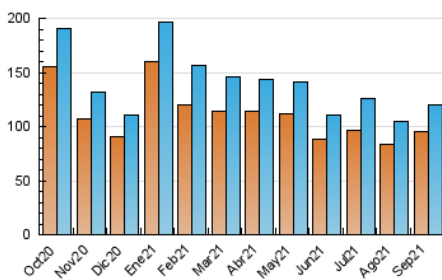


Páginas (x 1000)

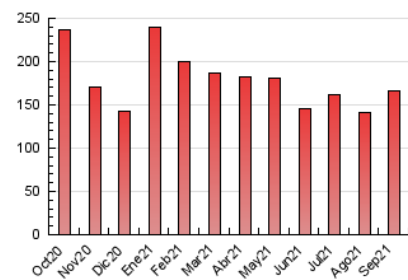


4.3 Por meses

N. únicos / Visitas (x 1000)



Páginas (x 1000)





INFORMACION Y CONTROL DE PUBLICACIONES, S.A.

Velázquez, 46, 1º Drcha - Tel. 91 435 00 32 Fax 91 435 96 05 - 28001 - MADRID
Av. Diagonal 497, 5a planta - Tel 93 439 24 18 Fax 93 419 25 34 - 08029 - BARCELONA

Anexo - Tráfico Nacional

Título: VALENCIAEXTRA.COM
URL Primaria: http://valenciaextra.com/
Editor: Valencia Extra S.L.
Domicilio: Calle Gaspar Torrella nº 1 PTA 19
Ciudad: 46017 VALENCIA
Teléfono:
Fax:
E-mail:
Clasificación: Noticias e Información
Sub-Clasificación: Noticias globales y actualidad



1. Cifras totales y promedios (Nacional)

MES - AÑO	NAVEGADORES UNICOS	VISITAS	PAGINAS
Septiembre - 2021	92.679	116.813	162.078
PROMEDIO DIARIO	3.672	3.894	5.403
PROMEDIO LUNES-VIERNES	3.699	3.921	5.506
PROMEDIO SABADO-DOMINGO	3.599	3.819	5.117
PAGINAS / VISITAS	1,39		
DURACION MEDIA VISITAS	0:00:53		
DURACION MEDIA PAGINAS	0:02:17		

2. Secciones (Nacional)

	PAGINAS	%
HOME	6.849	4.23 %
RESTO	155.229	95.77 %

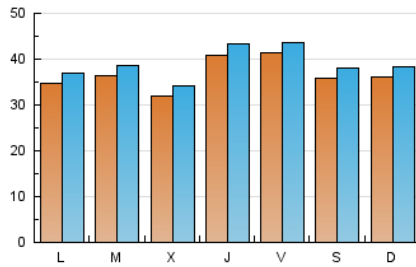
3. Por día del mes (Nacional)

Día	N. únicos	Visitas	Páginas	Día	N. únicos	Visitas	Páginas	Día	N. únicos	Visitas	Páginas
1	3.609	3.870	5.420	11	2.962	3.125	3.905	21	3.089	3.285	5.000
2	5.569	5.876	8.385	12	2.550	2.670	3.564	22	2.210	2.382	5.002
3	4.515	4.778	6.617	13	2.798	2.951	4.087	23	2.865	3.086	5.230
4	4.681	5.074	7.127	14	3.562	3.754	5.062	24	3.199	3.428	4.804
5	6.152	6.618	9.415	15	3.030	3.233	4.404	25	3.424	3.619	4.744
6	4.699	4.955	6.687	16	5.439	5.669	7.211	26	2.979	3.138	4.133
7	3.503	3.689	4.867	17	5.902	6.120	7.442	27	3.610	3.874	5.404
8	2.980	3.153	4.335	18	3.317	3.450	4.305	28	4.372	4.706	6.460
9	2.801	2.969	3.974	19	2.725	2.854	3.746	29	4.089	4.379	5.981
10	2.968	3.124	4.363	20	2.804	2.955	4.114	30	3.760	4.029	6.290

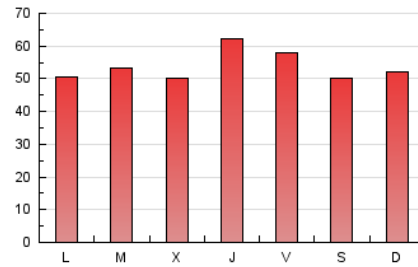
4. Gráficas (Nacional)

4.1 Por día de la semana (promedio)

N. únicos / Visitas (x 100)

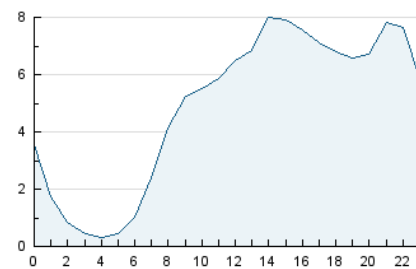


Páginas (x 100)

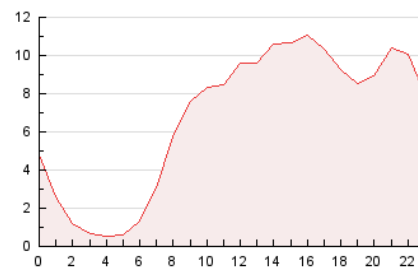


4.2 Por franja horaria (promedio)

Visitas__ (x 1000)

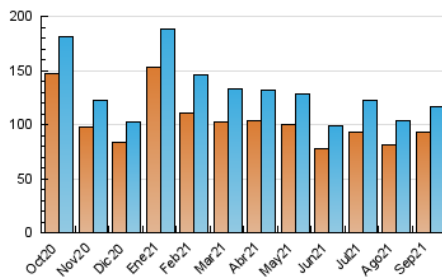


Páginas (x 1000)

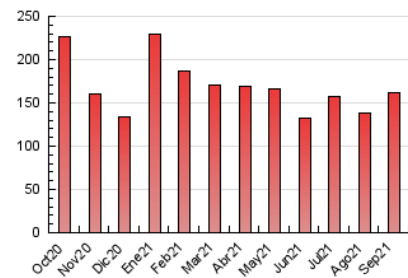


4.3 Por meses

N. únicos / Visitas (x 1000)



Páginas (x 1000)



5. Observaciones

Este Medio Electrónico de Comunicación ha sido medido por la herramienta Google Analytics de Google

6. Definiciones básicas (Para más información ver Normas Técnicas para el Control de los Medios Electrónicos de Comunicación)

Página Vista:

Conjunto de ficheros enviado a un usuario como resultado de una petición del mismo recibida por el servidor. Cuando la página está formada por varios marcos (frames), el conjunto de los mismos tendrá, a efectos de cómputo, la consideración de una página unitaria.

Visita:

Una secuencia ininterrumpida de páginas servidas a un usuario válido. Si dicho usuario no realiza peticiones de páginas en un periodo de tiempo (30 min) la siguiente petición constituirá el inicio de una nueva visita.

Navegador Único:

Total de combinaciones únicas de una dirección IP y un identificador adicional. Los medios pueden utilizar cookies o el Identificador de Alta de registro.

Duración Página Vista:

Tiempo acumulado en segundos de todas las páginas vistas (en visitas de dos o más páginas vistas), dividido por el número total de páginas vistas.

Duración Visita:

Tiempo en segundos de todas las visitas de dos o más páginas vistas, dividido por el número total de visitas de dos o más páginas vistas.

Tráfico nacional:

Audiencia/difusión correspondiente a España medida en base a los datos de las direcciones IP registradas por el sistema de medición.

7. Opinión

De OJDinteractiva, la división de INFORMACIÓN Y CONTROL DE PUBLICACIONES S.A.:

Hemos examinado la información facilitada por el editor del medio electrónico para el periodo que comprende la presente certificación.

Nuestro examen se ha realizado de acuerdo con las normas y procedimientos establecidos en las Normas Técnicas para el Control de los Medios Electrónicos de Comunicación.

En nuestra opinión, la presente acta presenta razonablemente la difusión/audiencia registrada por este medio electrónico.

ADVERTENCIA:

El trabajo de OJDinteractiva, la división de INFORMACIÓN Y CONTROL DE PUBLICACIONES S.A (INTROL) se limita a la realización de pruebas para la revisión de los datos de recuento suministrados por el editor con la finalidad de expresar una opinión sobre la razonabilidad de dichos datos de acuerdo con las Normas Técnicas para el control de los MEC. Por tanto, INTROL no acepta responsabilidad alguna por las inexactitudes o errores que puedan existir en los datos de recuento. Tampoco acepta ninguna responsabilidad por la falsedad en los datos de recuento recibidos del editor, ni por otros datos de medición que no están incluidos en el análisis.

Octubre - 2021

OJDinteractiva