



INFORMACION Y CONTROL DE PUBLICACIONES, S.A.

Velázquez, 46, 1º Drcha - Tel. 91 435 00 32 Fax 91 435 96 05 - 28001 - MADRID
 Entença, 218 Entr. 7 - Tel 93 439 24 18 Fax 93 419 25 34 - 08029 - BARCELONA

Título: VALENCIAEXTRA.COM
URL Primaria: http://valenciaextra.com/
Editor: Valencia Extra S.L.
Domicilio: Calle Gaspar Torrella nº 1 PTA 19
Ciudad: 46017 VALENCIA
Teléfono:
Fax:
E-mail:
Clasificación: Noticias e Información
Sub-Clasificación: Noticias globales y actualidad



1. Cifras totales y promedios (Nacional e Internacional)

MES - AÑO	NAVEGADORES UNICOS	VISITAS	PAGINAS
Agosto - 2019	77.407	97.111	124.688
PROMEDIO DIARIO	2.950	3.133	4.022
PROMEDIO LUNES-VIERNES	2.977	3.159	4.082
PROMEDIO SABADO-DOMINGO	2.884	3.069	3.876
PAGINAS / VISITAS	1,28		
DURACION MEDIA VISITAS	0:00:38		
DURACION MEDIA PAGINAS	0:02:14		

2. Secciones (Nacional e Internacional)

	PAGINAS	%
HOME	2.368	1.90 %
RESTO	122.320	98.10 %

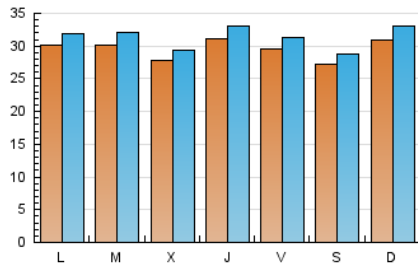
3. Por día del mes (Nacional e Internacional)

Día	N. únicos	Visitas	Páginas	Día	N. únicos	Visitas	Páginas	Día	N. únicos	Visitas	Páginas
1	3.893	4.123	5.017	11	2.977	3.167	4.083	21	2.960	3.105	4.033
2	3.513	3.749	4.812	12	2.521	2.705	3.701	22	3.435	3.630	4.543
3	3.334	3.528	4.438	13	2.408	2.569	3.481	23	3.391	3.566	4.405
4	3.634	3.946	5.063	14	2.381	2.565	3.339	24	2.663	2.784	3.349
5	3.649	3.919	5.021	15	2.582	2.723	3.585	25	2.882	3.039	3.814
6	3.296	3.494	4.495	16	2.346	2.518	3.262	26	2.827	3.006	3.974
7	2.894	3.063	4.142	17	2.380	2.540	3.281	27	3.115	3.330	4.338
8	2.827	3.040	3.914	18	2.887	3.053	3.832	28	2.851	3.014	3.868
9	3.050	3.187	4.295	19	3.022	3.161	4.023	29	2.794	2.962	3.871
10	2.649	2.842	3.613	20	3.233	3.402	4.150	30	2.505	2.658	3.531
								31	2.552	2.723	3.415

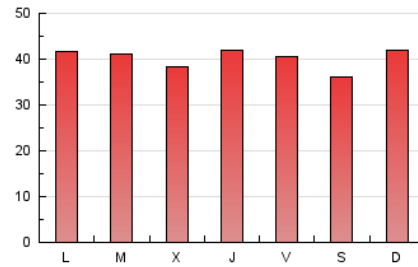
4. Gráficas (Nacional e Internacional)

4.1 Por día de la semana (promedio)

N. únicos / Visitas (x 100)



Páginas (x 100)

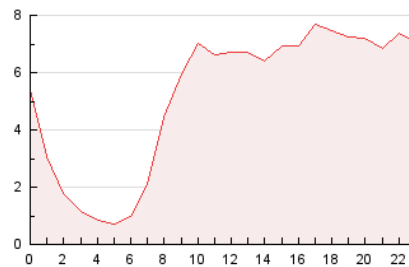


4.2 Por franja horaria (promedio)

Visitas (x 1000)

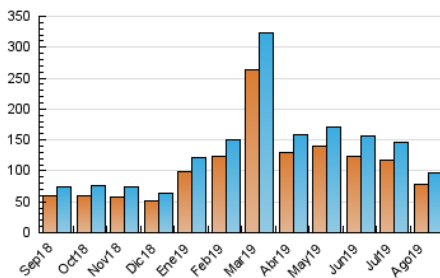


Páginas (x 1000)

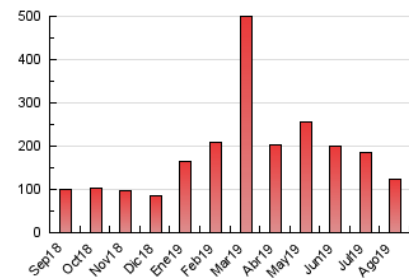


4.3 Por meses

N. únicos / Visitas (x 1000)



Páginas (x 1000)





INFORMACION Y CONTROL DE PUBLICACIONES, S.A.

Velázquez, 46, 1º Drcha - Tel. 91 435 00 32 Fax 91 435 96 05 - 28001 - MADRID
 Entença, 218 Entr. 7 - Tel 93 439 24 18 Fax 93 419 25 34 - 08029 - BARCELONA

Anexo - Tráfico Nacional

Título: VALENCIAEXTRA.COM
URL Primaria: http://valenciaextra.com/
Editor: Valencia Extra S.L.
Domicilio: Calle Gaspar Torrella nº 1 PTA 19
Ciudad: 46017 VALENCIA
Teléfono:
Fax:
E-mail:
Clasificación: Noticias e Información
Sub-Clasificación: Noticias globales y actualidad



1. Cifras totales y promedios (Nacional)

MES - AÑO	NAVEGADORES UNICOS	VISITAS	PAGINAS
Agosto - 2019	69.087	88.212	114.355
PROMEDIO DIARIO	2.672	2.846	3.689
PROMEDIO LUNES-VIERNES	2.678	2.851	3.726
PROMEDIO SABADO-DOMINGO	2.656	2.833	3.598
PAGINAS / VISITAS	1,30		
DURACION MEDIA VISITAS	0:00:40		
DURACION MEDIA PAGINAS	0:02:14		

2. Secciones (Nacional)

	PAGINAS	%
HOME	2.200	1.92 %
RESTO	112.155	98.08 %

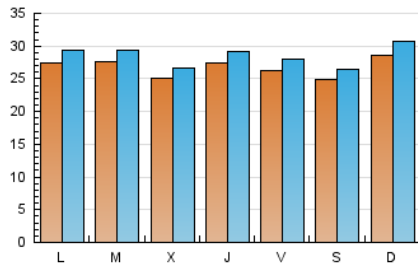
3. Por día del mes (Nacional)

Día	N. únicos	Visitas	Páginas	Día	N. únicos	Visitas	Páginas	Día	N. únicos	Visitas	Páginas
1	3.293	3.511	4.359	11	2.837	3.022	3.917	21	2.730	2.866	3.743
2	3.171	3.401	4.411	12	2.349	2.527	3.469	22	2.970	3.152	4.021
3	3.163	3.350	4.180	13	2.255	2.407	3.280	23	2.778	2.945	3.755
4	3.429	3.727	4.751	14	2.204	2.378	3.123	24	2.256	2.365	2.895
5	3.356	3.615	4.674	15	2.312	2.449	3.226	25	2.659	2.811	3.529
6	3.044	3.234	4.180	16	2.121	2.285	3.009	26	2.630	2.797	3.717
7	2.677	2.833	3.833	17	2.215	2.367	3.080	27	2.773	2.972	3.922
8	2.620	2.823	3.639	18	2.539	2.700	3.453	28	2.434	2.588	3.366
9	2.757	2.888	3.962	19	2.639	2.771	3.594	29	2.511	2.672	3.540
10	2.408	2.592	3.341	20	2.979	3.138	3.853	30	2.319	2.463	3.293
								31	2.401	2.563	3.240

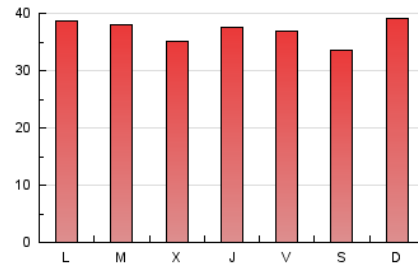
4. Gráficas (Nacional)

4.1 Por día de la semana (promedio)

N. únicos / Visitas (x 100)



Páginas (x 100)

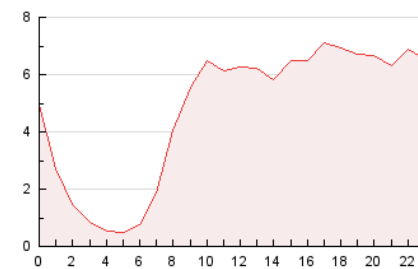


4.2 Por franja horaria (promedio)

Visitas (x 1000)

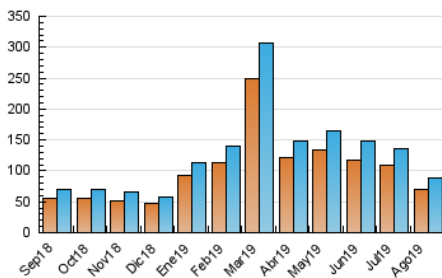


Páginas (x 1000)

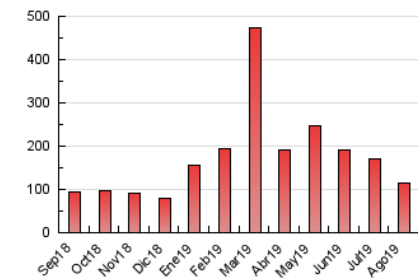


4.3 Por meses

N. únicos / Visitas (x 1000)



Páginas (x 1000)



5. Observaciones

Este Medio Electrónico de Comunicación ha sido medido por la herramienta Google Analytics de Google

6. Definiciones básicas (Para más información ver Normas Técnicas para el Control de los Medios Electrónicos de Comunicación)

Página Vista:

Conjunto de ficheros enviado a un usuario como resultado de una petición del mismo recibida por el servidor. Cuando la página está formada por varios marcos (frames), el conjunto de los mismos tendrá, a efectos de cómputo, la consideración de una página unitaria.

Visita:

Una secuencia ininterrumpida de páginas servidas a un usuario válido. Si dicho usuario no realiza peticiones de páginas en un periodo de tiempo (30 min) la siguiente petición constituirá el inicio de una nueva visita.

Navegador Único:

Total de combinaciones únicas de una dirección IP y un identificador adicional. Los medios pueden utilizar cookies o el Identificador de Alta de registro.

Duración Página Vista:

Tiempo acumulado en segundos de todas las páginas vistas (en visitas de dos o más páginas vistas), dividido por el número total de páginas vistas.

Duración Visita:

Tiempo en segundos de todas las visitas de dos o más páginas vistas, dividido por el número total de visitas de dos o más páginas vistas.

Tráfico nacional:

Audiencia/difusión correspondiente a España medida en base a los datos de las direcciones IP registradas por el sistema de medición.

7. Opinión

De OJDinteractiva, la división de INFORMACIÓN Y CONTROL DE PUBLICACIONES S.A.:

Hemos examinado la información facilitada por el editor del medio electrónico para el periodo que comprende la presente certificación.

Nuestro examen se ha realizado de acuerdo con las normas y procedimientos establecidos en las Normas Técnicas para el Control de los Medios Electrónicos de Comunicación.

En nuestra opinión, la presente acta presenta razonablemente la difusión/audiencia registrada por este medio electrónico.

ADVERTENCIA:

El trabajo de OJDinteractiva, la división de INFORMACIÓN Y CONTROL DE PUBLICACIONES S.A (INTROL) se limita a la realización de pruebas para la revisión de los datos de recuento suministrados por el editor con la finalidad de expresar una opinión sobre la razonabilidad de dichos datos de acuerdo con las Normas Técnicas para el control de los MEC.

Por tanto, INTROL no acepta responsabilidad alguna por las inexactitudes o errores que puedan existir en los datos de recuento. Tampoco acepta ninguna responsabilidad por la falsedad en los datos de recuento recibidos del editor, ni por otros datos de medición que no están incluidos en el análisis.

Septiembre - 2019

OJDinteractiva