



## INFORMACION Y CONTROL DE PUBLICACIONES, S.A.

Velázquez, 46, 1º Drcha - Tel. 91 435 00 32 Fax 91 435 96 05 - 28001 - MADRID  
 Entença, 218 Entr. 7 - Tel 93 439 24 18 Fax 93 419 25 34 - 08029 - BARCELONA

**Título:** VALENCIAEXTRA.COM  
**URL Primaria:** http://valenciaextra.com/  
**Editor:** Valencia Extra S.L.  
**Domicilio:** Calle Gaspar Torrella nº 1 PTA 19  
**Ciudad:** 46017 VALENCIA  
**Teléfono:**  
**Fax:**  
**E-mail:**  
**Clasificación:** Noticias e Información  
**Sub-Clasificación:** Noticias globales y actualidad



### 1. Cifras totales y promedios (Nacional e Internacional)

MES - AÑO	NAVEGADORES UNICOS	VISITAS	PAGINAS
Julio - 2021	96.053	125.396	161.184
<b>PROMEDIO DIARIO</b>	<b>3.777</b>	<b>4.045</b>	<b>5.199</b>
<b>PROMEDIO LUNES-VIERNES</b>	3.994	4.286	5.522
<b>PROMEDIO SABADO-DOMINGO</b>	3.247	3.455	4.412
<b>PAGINAS / VISITAS</b>	1,29		
<b>DURACION MEDIA VISITAS</b>	0:00:38		
<b>DURACION MEDIA PAGINAS</b>	0:02:13		

### 2. Secciones (Nacional e Internacional)

	PAGINAS	%
<b>HOME</b>	5.218	3.24 %
<b>RESTO</b>	155.966	96.76 %

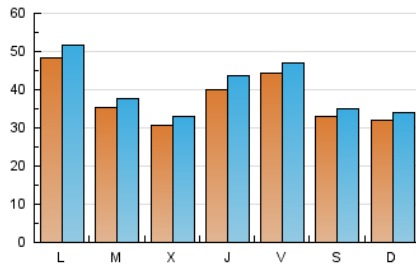
### 3. Por día del mes (Nacional e Internacional)

Día	N. únicos	Visitas	Páginas	Día	N. únicos	Visitas	Páginas	Día	N. únicos	Visitas	Páginas
1	4.670	5.016	6.356	11	3.056	3.269	4.196	21	2.389	2.561	3.496
2	8.802	9.155	10.740	12	7.042	7.740	9.814	22	3.757	4.070	5.526
3	4.410	4.713	5.701	13	3.642	3.874	5.207	23	2.904	3.103	4.270
4	4.063	4.263	5.784	14	3.279	3.541	4.608	24	2.956	3.154	3.900
5	5.920	6.207	7.565	15	3.218	3.435	4.363	25	2.704	2.844	3.771
6	5.119	5.451	6.915	16	2.503	2.689	3.589	26	3.248	3.479	4.546
7	3.957	4.254	5.515	17	3.541	3.785	4.613	27	2.643	2.865	3.860
8	5.976	6.713	8.249	18	2.965	3.161	4.109	28	2.603	2.788	4.021
9	5.642	6.077	7.371	19	3.077	3.247	4.420	29	2.402	2.606	3.735
10	3.484	3.714	4.682	20	2.687	2.891	3.882	30	2.392	2.537	3.427
								31	2.044	2.194	2.953

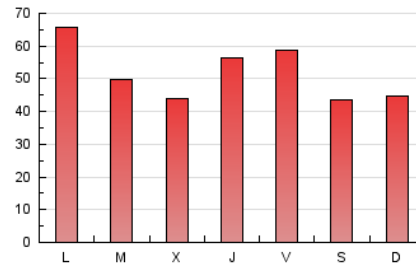
4. Gráficas (Nacional e Internacional)

4.1 Por día de la semana (promedio)

N. únicos / Visitas (x 100)



Páginas (x 100)

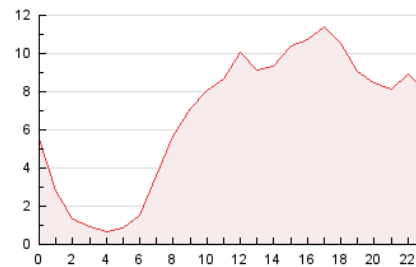


4.2 Por franja horaria (promedio)

Visitas (x 1000)

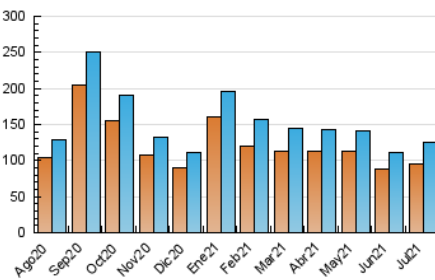


Páginas (x 1000)

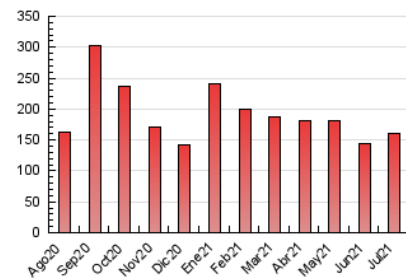


4.3 Por meses

N. únicos / Visitas (x 1000)



Páginas (x 1000)





## INFORMACION Y CONTROL DE PUBLICACIONES, S.A.

Velázquez, 46, 1º Drcha - Tel. 91 435 00 32 Fax 91 435 96 05 - 28001 - MADRID  
 Entença, 218 Entr. 7 - Tel 93 439 24 18 Fax 93 419 25 34 - 08029 - BARCELONA

### Anexo - Tráfico Nacional

**Título:** VALENCIAEXTRA.COM  
**URL Primaria:** http://valenciaextra.com/  
**Editor:** Valencia Extra S.L.  
**Domicilio:** Calle Gaspar Torrella nº 1 PTA 19  
**Ciudad:** 46017 VALENCIA  
**Teléfono:**  
**Fax:**  
**E-mail:**  
**Clasificación:** Noticias e Información  
**Sub-Clasificación:** Noticias globales y actualidad



#### 1. Cifras totales y promedios (Nacional)

MES - AÑO	NAVEGADORES UNICOS	VISITAS	PAGINAS
Julio - 2021	93.347	122.320	157.881
<b>PROMEDIO DIARIO</b>	<b>3.680</b>	<b>3.946</b>	<b>5.093</b>
<b>PROMEDIO LUNES-VIERNES</b>	<b>3.890</b>	<b>4.181</b>	<b>5.409</b>
<b>PROMEDIO SABADO-DOMINGO</b>	<b>3.167</b>	<b>3.370</b>	<b>4.321</b>
<b>PAGINAS / VISITAS</b>	<b>1,29</b>		
<b>DURACION MEDIA VISITAS</b>	<b>0:00:39</b>		
<b>DURACION MEDIA PAGINAS</b>	<b>0:02:13</b>		

#### 2. Secciones (Nacional)

	PAGINAS	%
<b>HOME</b>	5.159	3.27 %
<b>RESTO</b>	152.722	96.73 %

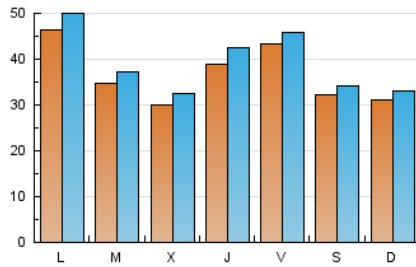
#### 3. Por día del mes (Nacional)

Día	N. únicos	Visitas	Páginas	Día	N. únicos	Visitas	Páginas	Día	N. únicos	Visitas	Páginas
1	4.298	4.632	5.901	11	3.035	3.246	4.168	21	2.345	2.517	3.457
2	8.290	8.650	10.181	12	6.958	7.672	9.731	22	3.708	4.011	5.449
3	4.117	4.405	5.343	13	3.598	3.822	5.163	23	2.865	3.062	4.231
4	3.819	4.016	5.515	14	3.230	3.483	4.528	24	2.930	3.123	3.884
5	5.448	5.728	7.061	15	3.154	3.378	4.336	25	2.675	2.814	3.735
6	5.084	5.416	6.897	16	2.485	2.668	3.556	26	3.183	3.416	4.484
7	3.920	4.218	5.492	17	3.512	3.750	4.561	27	2.595	2.816	3.781
8	5.896	6.640	8.179	18	2.929	3.126	4.087	28	2.548	2.729	3.932
9	5.611	6.048	7.353	19	3.013	3.180	4.350	29	2.345	2.544	3.679
10	3.468	3.698	4.671	20	2.659	2.866	3.884	30	2.349	2.490	3.371
								31	2.017	2.156	2.921

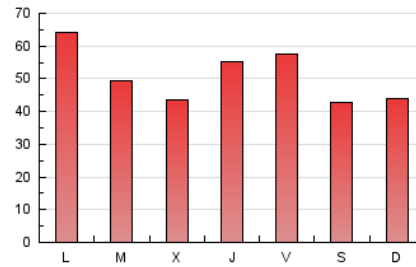
4. Gráficas (Nacional)

4.1 Por día de la semana (promedio)

N. únicos / Visitas (x 100)

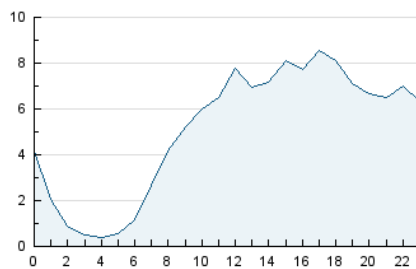


Páginas (x 100)

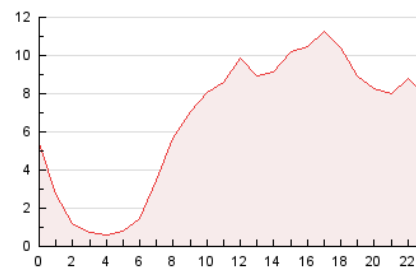


4.2 Por franja horaria (promedio)

Visitas (x 1000)

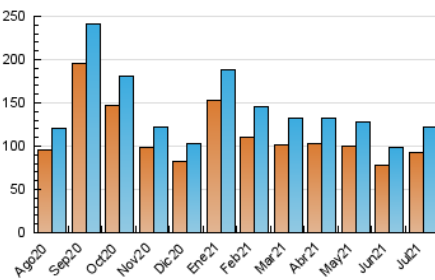


Páginas (x 1000)

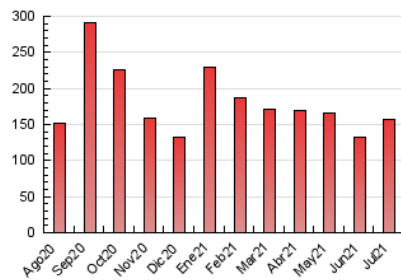


4.3 Por meses

N. únicos / Visitas (x 1000)



Páginas (x 1000)



## 5. Observaciones

Este Medio Electrónico de Comunicación ha sido medido por la herramienta Google Analytics de Google

## 6. Definiciones básicas (Para más información ver Normas Técnicas para el Control de los Medios Electrónicos de Comunicación)

### Página Vista:

Conjunto de ficheros enviado a un usuario como resultado de una petición del mismo recibida por el servidor. Cuando la página está formada por varios marcos (frames), el conjunto de los mismos tendrá, a efectos de cómputo, la consideración de una página unitaria.

### Visita:

Una secuencia ininterrumpida de páginas servidas a un usuario válido. Si dicho usuario no realiza peticiones de páginas en un periodo de tiempo (30 min) la siguiente petición constituirá el inicio de una nueva visita.

### Navegador Único:

Total de combinaciones únicas de una dirección IP y un identificador adicional. Los medios pueden utilizar cookies o el Identificador de Alta de registro.

### Duración Página Vista:

Tiempo acumulado en segundos de todas las páginas vistas (en visitas de dos o más páginas vistas), dividido por el número total de páginas vistas.

### Duración Visita:

Tiempo en segundos de todas las visitas de dos o más páginas vistas, dividido por el número total de visitas de dos o más páginas vistas.

### Tráfico nacional:

Audiencia/difusión correspondiente a España medida en base a los datos de las direcciones IP registradas por el sistema de medición.

## 7. Opinión

De OJDinteractiva, la división de INFORMACIÓN Y CONTROL DE PUBLICACIONES S.A.:

Hemos examinado la información facilitada por el editor del medio electrónico para el periodo que comprende la presente certificación.

Nuestro examen se ha realizado de acuerdo con las normas y procedimientos establecidos en las Normas Técnicas para el Control de los Medios Electrónicos de Comunicación.

En nuestra opinión, la presente acta presenta razonablemente la difusión/audiencia registrada por este medio electrónico.

### ADVERTENCIA:

El trabajo de OJDinteractiva, la división de INFORMACIÓN Y CONTROL DE PUBLICACIONES S.A (INTROL) se limita a la realización de pruebas para la revisión de los datos de recuento suministrados por el editor con la finalidad de expresar una opinión sobre la razonabilidad de dichos datos de acuerdo con las Normas Técnicas para el control de los MEC.

Por tanto, INTROL no acepta responsabilidad alguna por las inexactitudes o errores que puedan existir en los datos de recuento. Tampoco acepta ninguna responsabilidad por la falsedad en los datos de recuento recibidos del editor, ni por otros datos de medición que no están incluidos en el análisis.

Agosto - 2021

OJDinteractiva