



INFORMACION Y CONTROL DE PUBLICACIONES, S.A.

Velázquez, 46, 1º Drcha - Tel. 91 435 00 32 Fax 91 435 96 05 - 28001 - MADRID
 Entença, 218 Entr. 7 - Tel 93 439 24 18 Fax 93 419 25 34 - 08029 - BARCELONA

Título: VALENCIAEXTRA.COM
URL Primaria: http://valenciaextra.com/
Editor: Valencia Extra S.L.
Domicilio: Calle Gaspar Torrella nº 1 PTA 19
Ciudad: 46017 VALENCIA
Teléfono:
Fax:
E-mail:
Clasificación: Noticias e Información
Sub-Clasificación: Noticias globales y actualidad



1. Cifras totales y promedios (Nacional e Internacional)

MES - AÑO	NAVEGADORES UNICOS	VISITAS	PAGINAS
Junio - 2021	88.083	110.512	145.138
PROMEDIO DIARIO	3.470	3.684	4.838
PROMEDIO LUNES-VIERNES	3.672	3.905	5.155
PROMEDIO SABADO-DOMINGO	2.915	3.076	3.965
PAGINAS / VISITAS	1,31		
DURACION MEDIA VISITAS	0:00:39		
DURACION MEDIA PAGINAS	0:02:05		

2. Secciones (Nacional e Internacional)

	PAGINAS	%
HOME	4.839	3.33 %
RESTO	140.299	96.67 %

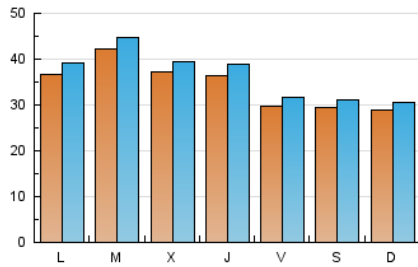
3. Por día del mes (Nacional e Internacional)

Día	N. únicos	Visitas	Páginas	Día	N. únicos	Visitas	Páginas	Día	N. únicos	Visitas	Páginas
1	5.094	5.300	6.585	11	2.938	3.139	4.341	21	3.312	3.510	4.536
2	4.565	4.758	5.930	12	2.381	2.542	3.356	22	3.391	3.646	4.984
3	4.569	4.833	6.183	13	2.471	2.599	3.487	23	3.301	3.481	4.478
4	2.881	3.079	4.203	14	4.122	4.492	6.434	24	3.021	3.209	4.264
5	2.559	2.714	3.742	15	3.346	3.570	4.891	25	2.844	3.005	3.932
6	2.292	2.449	3.300	16	3.259	3.479	4.782	26	2.130	2.244	2.890
7	4.114	4.355	5.827	17	3.426	3.680	4.932	27	2.703	2.865	3.894
8	5.583	5.886	7.340	18	3.225	3.431	4.474	28	3.128	3.349	4.388
9	4.106	4.332	5.735	19	4.674	4.906	5.830	29	3.682	3.914	5.117
10	3.503	3.808	5.261	20	4.111	4.290	5.222	30	3.382	3.647	4.800

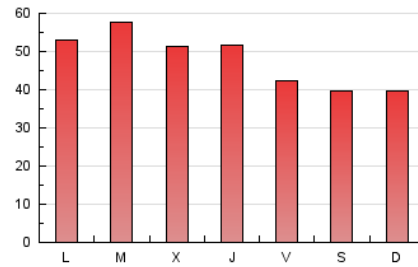
4. Gráficas (Nacional e Internacional)

4.1 Por día de la semana (promedio)

N. únicos / Visitas (x 100)

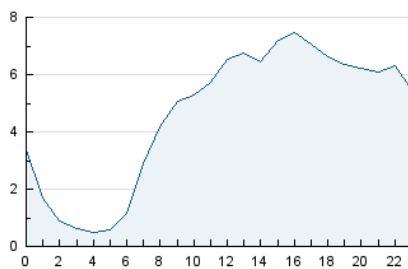


Páginas (x 100)

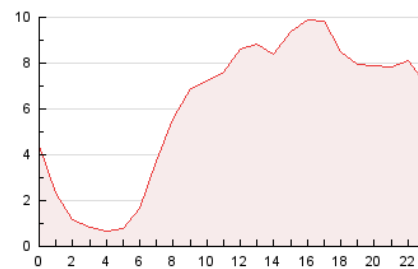


4.2 Por franja horaria (promedio)

Visitas (x 1000)

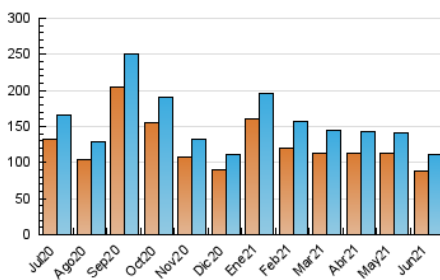


Páginas (x 1000)

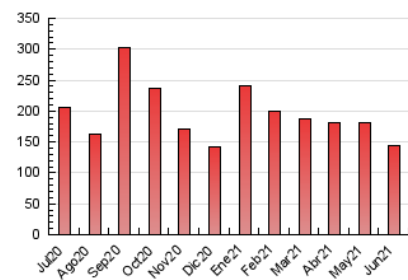


4.3 Por meses

N. únicos / Visitas (x 1000)



Páginas (x 1000)





INFORMACION Y CONTROL DE PUBLICACIONES, S.A.

Velázquez, 46, 1º Drcha - Tel. 91 435 00 32 Fax 91 435 96 05 - 28001 - MADRID
 Entença, 218 Entr. 7 - Tel 93 439 24 18 Fax 93 419 25 34 - 08029 - BARCELONA

Anexo - Tráfico Nacional

Título: VALENCIAEXTRA.COM
URL Primaria: http://valenciaextra.com/
Editor: Valencia Extra S.L.
Domicilio: Calle Gaspar Torrella nº 1 PTA 19
Ciudad: 46017 VALENCIA
Teléfono:
Fax:
E-mail:
Clasificación: Noticias e Información
Sub-Clasificación: Noticias globales y actualidad



1. Cifras totales y promedios (Nacional)

MES - AÑO	NAVEGADORES UNICOS	VISITAS	PAGINAS
Junio - 2021	78.062	99.228	132.424
PROMEDIO DIARIO	3.105	3.308	4.414
PROMEDIO LUNES-VIERNES	3.254	3.475	4.671
PROMEDIO SABADO-DOMINGO	2.694	2.847	3.708
PAGINAS / VISITAS	1,33		
DURACION MEDIA VISITAS	0:00:42		
DURACION MEDIA PAGINAS	0:02:05		

2. Secciones (Nacional)

	PAGINAS	%
HOME	4.452	3.36 %
RESTO	127.972	96.64 %

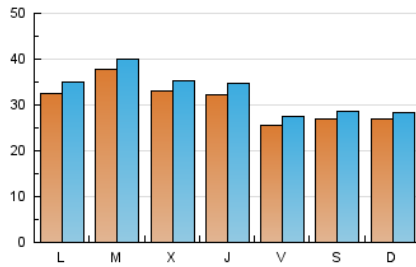
3. Por día del mes (Nacional)

Día	N. únicos	Visitas	Páginas	Día	N. únicos	Visitas	Páginas	Día	N. únicos	Visitas	Páginas
1	4.676	4.871	6.102	11	2.533	2.722	3.887	21	2.929	3.112	4.102
2	4.163	4.345	5.471	12	2.176	2.329	3.131	22	2.955	3.195	4.465
3	4.133	4.392	5.689	13	2.286	2.409	3.279	23	2.862	3.024	3.982
4	2.426	2.614	3.683	14	3.718	4.080	5.970	24	2.712	2.891	3.872
5	2.342	2.491	3.479	15	2.929	3.139	4.395	25	2.489	2.639	3.546
6	2.088	2.238	3.057	16	2.916	3.127	4.367	26	1.912	2.020	2.627
7	3.626	3.855	5.233	17	3.029	3.279	4.506	27	2.477	2.629	3.636
8	5.046	5.338	6.744	18	2.815	3.006	4.014	28	2.694	2.905	3.915
9	3.654	3.873	5.242	19	4.398	4.620	5.514	29	3.283	3.506	4.581
10	3.030	3.307	4.657	20	3.876	4.042	4.939	30	2.977	3.230	4.339

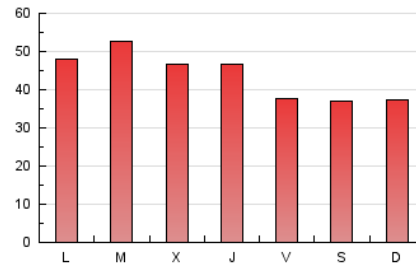
4. Gráficas (Nacional)

4.1 Por día de la semana (promedio)

N. únicos / Visitas (x 100)

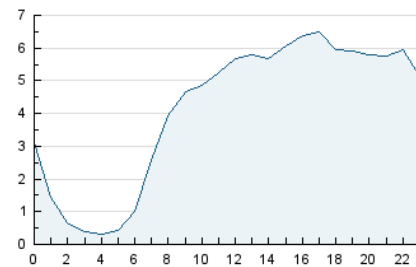


Páginas (x 100)

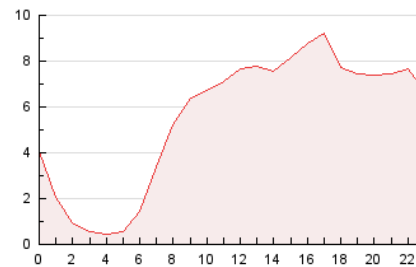


4.2 Por franja horaria (promedio)

Visitas (x 1000)

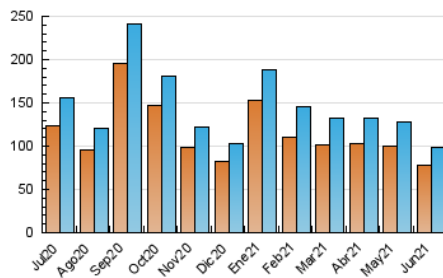


Páginas (x 1000)

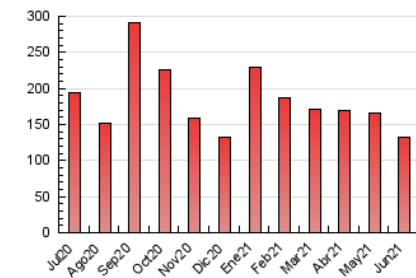


4.3 Por meses

N. únicos / Visitas (x 1000)



Páginas (x 1000)



5. Observaciones

Este Medio Electrónico de Comunicación ha sido medido por la herramienta Google Analytics de Google

6. Definiciones básicas (Para más información ver Normas Técnicas para el Control de los Medios Electrónicos de Comunicación)

Página Vista:

Conjunto de ficheros enviado a un usuario como resultado de una petición del mismo recibida por el servidor. Cuando la página está formada por varios marcos (frames), el conjunto de los mismos tendrá, a efectos de cómputo, la consideración de una página unitaria.

Visita:

Una secuencia ininterrumpida de páginas servidas a un usuario válido. Si dicho usuario no realiza peticiones de páginas en un periodo de tiempo (30 min) la siguiente petición constituirá el inicio de una nueva visita.

Navegador Único:

Total de combinaciones únicas de una dirección IP y un identificador adicional. Los medios pueden utilizar cookies o el Identificador de Alta de registro.

Duración Página Vista:

Tiempo acumulado en segundos de todas las páginas vistas (en visitas de dos o más páginas vistas), dividido por el número total de páginas vistas.

Duración Visita:

Tiempo en segundos de todas las visitas de dos o más páginas vistas, dividido por el número total de visitas de dos o más páginas vistas.

Tráfico nacional:

Audiencia/difusión correspondiente a España medida en base a los datos de las direcciones IP registradas por el sistema de medición.

7. Opinión

De OJDinteractiva, la división de INFORMACIÓN Y CONTROL DE PUBLICACIONES S.A.:

Hemos examinado la información facilitada por el editor del medio electrónico para el periodo que comprende la presente certificación.

Nuestro examen se ha realizado de acuerdo con las normas y procedimientos establecidos en las Normas Técnicas para el Control de los Medios Electrónicos de Comunicación.

En nuestra opinión, la presente acta presenta razonablemente la difusión/audiencia registrada por este medio electrónico.

ADVERTENCIA:

El trabajo de OJDinteractiva, la división de INFORMACIÓN Y CONTROL DE PUBLICACIONES S.A (INTROL) se limita a la realización de pruebas para la revisión de los datos de recuento suministrados por el editor con la finalidad de expresar una opinión sobre la razonabilidad de dichos datos de acuerdo con las Normas Técnicas para el control de los MEC.

Por tanto, INTROL no acepta responsabilidad alguna por las inexactitudes o errores que puedan existir en los datos de recuento. Tampoco acepta ninguna responsabilidad por la falsedad en los datos de recuento recibidos del editor, ni por otros datos de medición que no están incluidos en el análisis.

Julio - 2021

OJDinteractiva