



INFORMACION Y CONTROL DE PUBLICACIONES, S.A.

Velázquez, 46, 1º Drcha - Tel. 91 435 00 32 Fax 91 435 96 05 - 28001 - MADRID
 Entença, 218 Entr. 7 - Tel 93 439 24 18 Fax 93 419 25 34 - 08029 - BARCELONA

Título: VALENCIAEXTRA.COM
URL Primaria: http://valenciaextra.com/
Editor: Valencia Extra S.L.
Domicilio: Calle Gaspar Torrella nº 1 PTA 19
Ciudad: 46017 VALENCIA
Teléfono:
Fax:
E-mail:
Clasificación: Noticias e Información
Sub-Clasificación: Noticias globales y actualidad



1. Cifras totales y promedios (Nacional e Internacional)

MES - AÑO	NAVEGADORES UNICOS	VISITAS	PAGINAS
Mayo - 2020	230.783	299.782	347.644
PROMEDIO DIARIO	9.247	9.670	11.214
PROMEDIO LUNES-VIERNES	8.822	9.256	10.793
PROMEDIO SABADO-DOMINGO	10.139	10.540	12.100
PAGINAS / VISITAS	1,16		
DURACION MEDIA VISITAS	0:00:25		
DURACION MEDIA PAGINAS	0:02:40		

2. Secciones (Nacional e Internacional)

	PAGINAS	%
HOME	4.964	1.43 %
RESTO	342.680	98.57 %

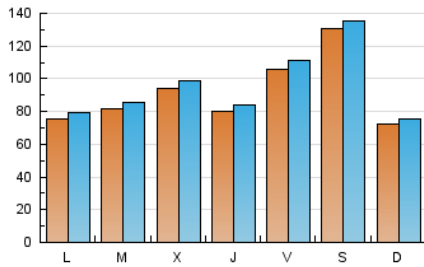
3. Por día del mes (Nacional e Internacional)

Día	N. únicos	Visitas	Páginas	Día	N. únicos	Visitas	Páginas	Día	N. únicos	Visitas	Páginas
1	6.467	6.771	7.958	11	8.400	8.832	10.234	21	4.898	5.184	6.247
2	3.017	3.176	3.906	12	14.612	14.986	16.951	22	9.285	9.743	11.220
3	4.184	4.450	5.399	13	12.680	13.286	15.367	23	10.081	10.450	11.761
4	7.662	8.121	9.553	14	9.047	9.448	11.115	24	8.789	9.037	10.322
5	6.822	7.156	8.524	15	8.262	8.797	10.353	25	7.907	8.390	9.845
6	14.404	14.960	16.859	16	32.719	33.560	37.318	26	6.171	6.457	7.738
7	10.024	10.508	12.044	17	11.057	11.364	12.805	27	5.639	5.880	7.039
8	19.528	20.707	23.972	18	6.178	6.416	7.673	28	7.960	8.452	10.034
9	13.323	14.204	16.318	19	5.197	5.478	6.588	29	9.182	9.584	11.121
10	6.409	6.814	8.026	20	4.942	5.228	6.210	30	6.123	6.343	7.716
								31	5.687	6.000	7.428

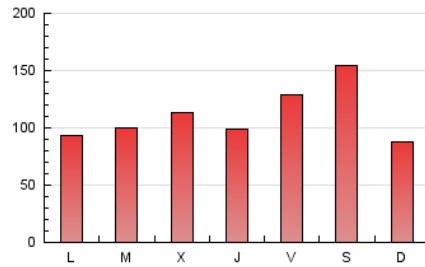
4. Gráficas (Nacional e Internacional)

4.1 Por día de la semana (promedio)

N. únicos / Visitas (x 100)



Páginas (x 100)

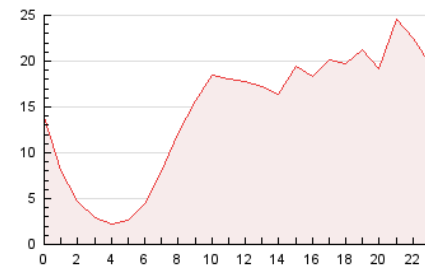


4.2 Por franja horaria (promedio)

Visitas (x 1000)

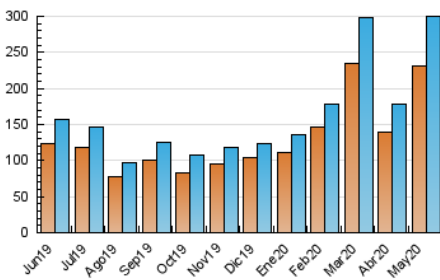


Páginas (x 1000)

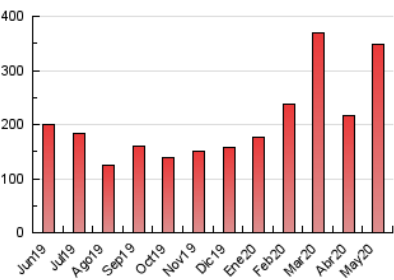


4.3 Por meses

N. únicos / Visitas (x 1000)



Páginas (x 1000)





INFORMACION Y CONTROL DE PUBLICACIONES, S.A.

Velázquez, 46, 1º Drcha - Tel. 91 435 00 32 Fax 91 435 96 05 - 28001 - MADRID
 Entença, 218 Entr. 7 - Tel 93 439 24 18 Fax 93 419 25 34 - 08029 - BARCELONA

Anexo - Tráfico Nacional

Título: VALENCIAEXTRA.COM
URL Primaria: http://valenciaextra.com/
Editor: Valencia Extra S.L.
Domicilio: Calle Gaspar Torrella nº 1 PTA 19
Ciudad: 46017 VALENCIA
Teléfono:
Fax:
E-mail:
Clasificación: Noticias e Información
Sub-Clasificación: Noticias globales y actualidad



1. Cifras totales y promedios (Nacional)

MES - AÑO	NAVEGADORES UNICOS	VISITAS	PAGINAS
Mayo - 2020	218.852	286.562	332.486
PROMEDIO DIARIO	8.826	9.244	10.725
PROMEDIO LUNES-VIERNES	8.389	8.819	10.292
PROMEDIO SABADO-DOMINGO	9.743	10.136	11.635
PAGINAS / VISITAS	1,16		
DURACION MEDIA VISITAS	0:00:26		
DURACION MEDIA PAGINAS	0:02:40		

2. Secciones (Nacional)

	PAGINAS	%
HOME	4.616	1.39 %
RESTO	327.870	98.61 %

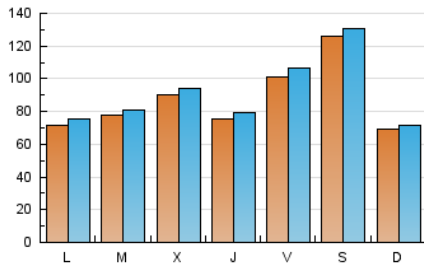
3. Por día del mes (Nacional)

Día	N. únicos	Visitas	Páginas	Día	N. únicos	Visitas	Páginas	Día	N. únicos	Visitas	Páginas
1	6.032	6.304	7.450	11	7.955	8.386	9.714	21	4.541	4.814	5.840
2	2.756	2.912	3.582	12	14.051	14.479	16.402	22	8.868	9.316	10.745
3	3.881	4.131	5.015	13	12.075	12.657	14.651	23	9.712	10.042	11.291
4	7.203	7.667	9.058	14	8.527	8.928	10.505	24	8.428	8.682	9.902
5	6.412	6.752	8.002	15	7.837	8.358	9.856	25	7.518	8.004	9.388
6	13.971	14.530	16.355	16	32.063	32.883	36.544	26	5.831	6.106	7.341
7	9.559	10.041	11.503	17	10.646	10.933	12.324	27	5.307	5.535	6.636
8	18.906	20.088	23.258	18	5.828	6.058	7.253	28	7.565	8.040	9.566
9	12.618	13.490	15.546	19	4.799	5.069	6.143	29	8.761	9.166	10.649
10	6.088	6.474	7.627	20	4.632	4.908	5.826	30	5.821	6.086	7.410
								31	5.414	5.723	7.104

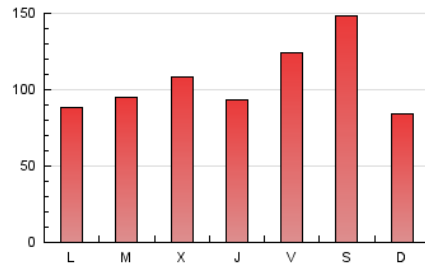
4. Gráficas (Nacional)

4.1 Por día de la semana (promedio)

N. únicos / Visitas (x 100)



Páginas (x 100)

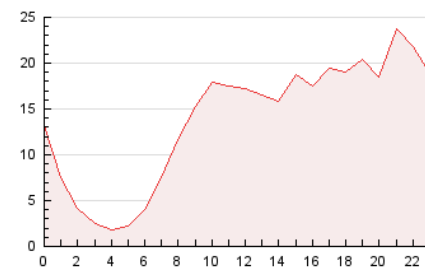


4.2 Por franja horaria (promedio)

Visitas (x 1000)

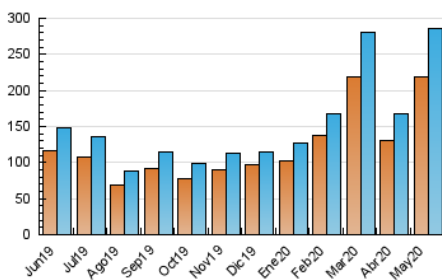


Páginas (x 1000)

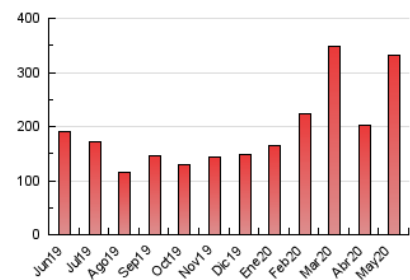


4.3 Por meses

N. únicos / Visitas (x 1000)



Páginas (x 1000)



5. Observaciones

Este Medio Electrónico de Comunicación ha sido medido por la herramienta Google Analytics de Google

6. Definiciones básicas (Para más información ver Normas Técnicas para el Control de los Medios Electrónicos de Comunicación)

Página Vista:

Conjunto de ficheros enviado a un usuario como resultado de una petición del mismo recibida por el servidor. Cuando la página está formada por varios marcos (frames), el conjunto de los mismos tendrá, a efectos de cómputo, la consideración de una página unitaria.

Visita:

Una secuencia ininterrumpida de páginas servidas a un usuario válido. Si dicho usuario no realiza peticiones de páginas en un periodo de tiempo (30 min) la siguiente petición constituirá el inicio de una nueva visita.

Navegador Único:

Total de combinaciones únicas de una dirección IP y un identificador adicional. Los medios pueden utilizar cookies o el Identificador de Alta de registro.

Duración Página Vista:

Tiempo acumulado en segundos de todas las páginas vistas (en visitas de dos o más páginas vistas), dividido por el número total de páginas vistas.

Duración Visita:

Tiempo en segundos de todas las visitas de dos o más páginas vistas, dividido por el número total de visitas de dos o más páginas vistas.

Tráfico nacional:

Audiencia/difusión correspondiente a España medida en base a los datos de las direcciones IP registradas por el sistema de medición.

7. Opinión

De OJDinteractiva, la división de INFORMACIÓN Y CONTROL DE PUBLICACIONES S.A.:

Hemos examinado la información facilitada por el editor del medio electrónico para el periodo que comprende la presente certificación.

Nuestro examen se ha realizado de acuerdo con las normas y procedimientos establecidos en las Normas Técnicas para el Control de los Medios Electrónicos de Comunicación.

En nuestra opinión, la presente acta presenta razonablemente la difusión/audiencia registrada por este medio electrónico.

ADVERTENCIA:

El trabajo de OJDinteractiva, la división de INFORMACIÓN Y CONTROL DE PUBLICACIONES S.A (INTROL) se limita a la realización de pruebas para la revisión de los datos de recuento suministrados por el editor con la finalidad de expresar una opinión sobre la razonabilidad de dichos datos de acuerdo con las Normas Técnicas para el control de los MEC.

Por tanto, INTROL no acepta responsabilidad alguna por las inexactitudes o errores que puedan existir en los datos de recuento. Tampoco acepta ninguna responsabilidad por la falsedad en los datos de recuento recibidos del editor, ni por otros datos de medición que no están incluidos en el análisis.

Junio - 2020

OJDinteractiva