



INFORMACION Y CONTROL DE PUBLICACIONES, S.A.

Velázquez, 46, 1º Drcha - Tel. 91 435 00 32 Fax 91 435 96 05 - 28001 - MADRID
 Entença, 218 Entr. 7 - Tel 93 439 24 18 Fax 93 419 25 34 - 08029 - BARCELONA

Título: VALENCIAEXTRA.COM
URL Primaria: http://valenciaextra.com/
Editor: Valencia Extra S.L.
Domicilio: Calle Gaspar Torrella nº 1 PTA 19
Ciudad: 46017 VALENCIA
Teléfono:
Fax:
E-mail:
Clasificación: Noticias e Información
Sub-Clasificación: Noticias globales y actualidad



1. Cifras totales y promedios (Nacional e Internacional)

MES - AÑO	NAVEGADORES UNICOS	VISITAS	PAGINAS
Mayo - 2019	140.351	171.818	255.454
PROMEDIO DIARIO	5.259	5.543	8.240
PROMEDIO LUNES-VIERNES	5.616	5.914	8.474
PROMEDIO SABADO-DOMINGO	4.233	4.474	7.570
PAGINAS / VISITAS	1,49		
DURACION MEDIA VISITAS	0:00:53		
DURACION MEDIA PAGINAS	0:01:48		

2. Secciones (Nacional e Internacional)

	PAGINAS	%
HOME	5.341	2.09 %
RESTO	250.113	97.91 %

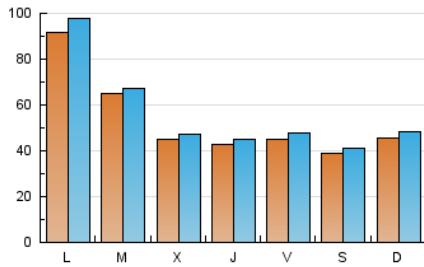
3. Por día del mes (Nacional e Internacional)

Día	N. únicos	Visitas	Páginas	Día	N. únicos	Visitas	Páginas	Día	N. únicos	Visitas	Páginas
1	4.642	4.832	5.950	11	2.932	3.081	4.064	21	3.521	3.703	5.735
2	3.918	4.104	5.324	12	3.381	3.567	4.780	22	3.690	3.872	6.265
3	5.039	5.351	6.856	13	6.634	6.864	8.953	23	3.778	3.957	5.458
4	4.867	5.158	6.293	14	10.596	10.825	13.150	24	3.870	4.080	5.372
5	3.794	3.997	5.001	15	3.922	4.114	5.583	25	3.657	3.831	4.861
6	3.912	4.107	5.567	16	4.510	4.741	6.615	26	7.056	7.701	24.983
7	4.489	4.755	6.151	17	4.047	4.273	5.640	27	21.037	22.833	43.101
8	5.404	5.677	7.224	18	4.110	4.280	5.346	28	7.338	7.622	11.166
9	4.274	4.530	5.960	19	4.069	4.179	5.230	29	4.793	5.021	6.981
10	3.792	3.975	5.299	20	5.051	5.294	7.193	30	5.021	5.283	7.273
								31	5.882	6.211	8.080

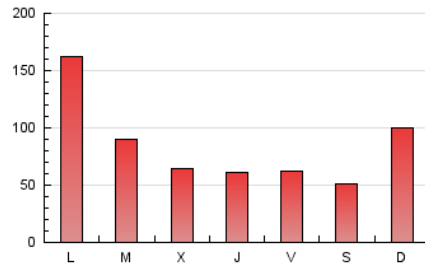
4. Gráficas (Nacional e Internacional)

4.1 Por día de la semana (promedio)

N. únicos / Visitas (x 100)

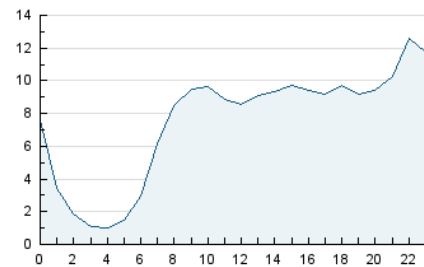


Páginas (x 100)

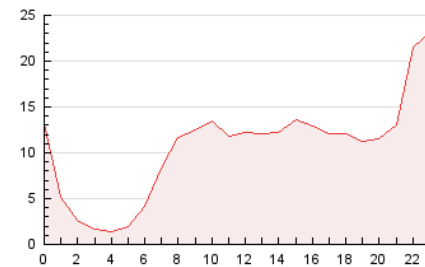


4.2 Por franja horaria (promedio)

Visitas (x 1000)

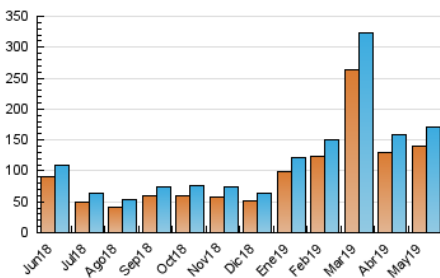


Páginas (x 1000)

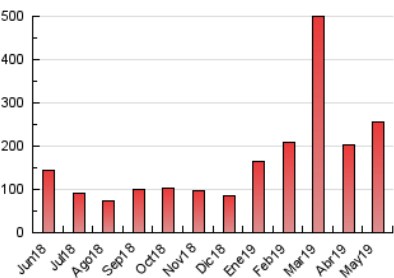


4.3 Por meses

N. únicos / Visitas (x 1000)



Páginas (x 1000)





INFORMACION Y CONTROL DE PUBLICACIONES, S.A.

Velázquez, 46, 1º Drcha - Tel. 91 435 00 32 Fax 91 435 96 05 - 28001 - MADRID
 Entença, 218 Entr. 7 - Tel 93 439 24 18 Fax 93 419 25 34 - 08029 - BARCELONA

Anexo - Tráfico Nacional

Título: VALENCIAEXTRA.COM
URL Primaria: http://valenciaextra.com/
Editor: Valencia Extra S.L.
Domicilio: Calle Gaspar Torrella nº 1 PTA 19
Ciudad: 46017 VALENCIA
Teléfono:
Fax:
E-mail:
Clasificación: Noticias e Información
Sub-Clasificación: Noticias globales y actualidad



1. Cifras totales y promedios (Nacional)

MES - AÑO	NAVEGADORES UNICOS	VISITAS	PAGINAS
Mayo - 2019	133.388	164.026	245.822
PROMEDIO DIARIO	5.018	5.291	7.930
PROMEDIO LUNES-VIERNES	5.362	5.650	8.149
PROMEDIO SABADO-DOMINGO	4.028	4.260	7.301
PAGINAS / VISITAS	1,50		
DURACION MEDIA VISITAS	0:00:54		
DURACION MEDIA PAGINAS	0:01:48		

2. Secciones (Nacional)

	PAGINAS	%
HOME	5.030	2.05 %
RESTO	240.792	97.95 %

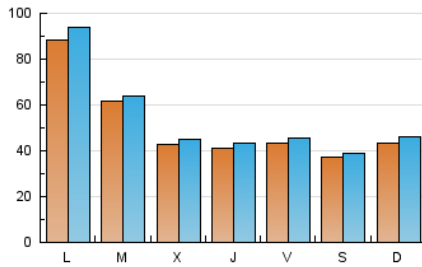
3. Por día del mes (Nacional)

Día	N. únicos	Visitas	Páginas	Día	N. únicos	Visitas	Páginas	Día	N. únicos	Visitas	Páginas
1	4.505	4.692	5.773	11	2.787	2.931	3.869	21	3.303	3.477	5.481
2	3.777	3.958	5.143	12	3.233	3.410	4.585	22	3.457	3.632	5.916
3	4.835	5.136	6.581	13	6.401	6.631	8.668	23	3.579	3.753	5.168
4	4.694	4.981	6.090	14	10.309	10.523	12.766	24	3.703	3.908	5.151
5	3.626	3.822	4.802	15	3.742	3.926	5.360	25	3.437	3.598	4.571
6	3.691	3.876	5.291	16	4.309	4.533	6.378	26	6.572	7.188	24.273
7	4.272	4.524	5.839	17	3.859	4.081	5.407	27	20.272	21.977	42.028
8	5.207	5.472	6.972	18	3.951	4.119	5.160	28	6.689	6.979	10.488
9	4.073	4.318	5.683	19	3.921	4.027	5.056	29	4.438	4.657	6.572
10	3.581	3.757	5.034	20	4.874	5.108	6.964	30	4.814	5.070	6.974
								31	5.642	5.962	7.779

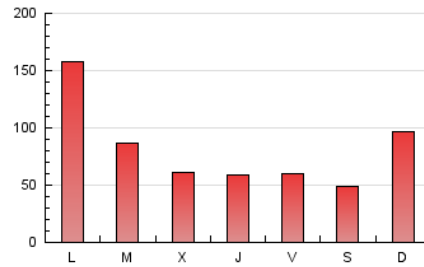
4. Gráficas (Nacional)

4.1 Por día de la semana (promedio)

N. únicos / Visitas (x 100)

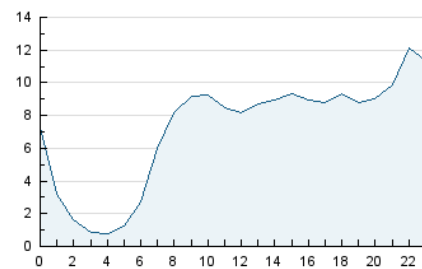


Páginas (x 100)

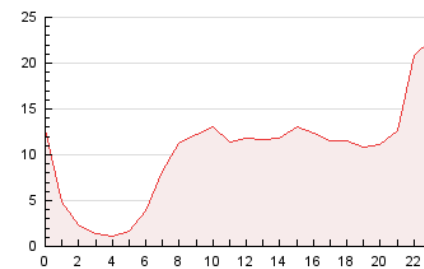


4.2 Por franja horaria (promedio)

Visitas (x 1000)

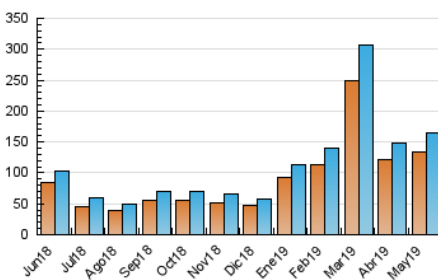


Páginas (x 1000)

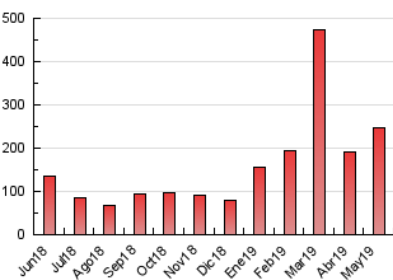


4.3 Por meses

N. únicos / Visitas (x 1000)



Páginas (x 1000)



5. Observaciones

Este Medio Electrónico de Comunicación ha sido medido por la herramienta Google Analytics de Google

6. Definiciones básicas (Para más información ver Normas Técnicas para el Control de los Medios Electrónicos de Comunicación)

Página Vista:

Conjunto de ficheros enviado a un usuario como resultado de una petición del mismo recibida por el servidor. Cuando la página está formada por varios marcos (frames), el conjunto de los mismos tendrá, a efectos de cómputo, la consideración de una página unitaria.

Visita:

Una secuencia ininterrumpida de páginas servidas a un usuario válido. Si dicho usuario no realiza peticiones de páginas en un periodo de tiempo (30 min) la siguiente petición constituirá el inicio de una nueva visita.

Navegador Único:

Total de combinaciones únicas de una dirección IP y un identificador adicional. Los medios pueden utilizar cookies o el Identificador de Alta de registro.

Duración Página Vista:

Tiempo acumulado en segundos de todas las páginas vistas (en visitas de dos o más páginas vistas), dividido por el número total de páginas vistas.

Duración Visita:

Tiempo en segundos de todas las visitas de dos o más páginas vistas, dividido por el número total de visitas de dos o más páginas vistas.

Tráfico nacional:

Audiencia/difusión correspondiente a España medida en base a los datos de las direcciones IP registradas por el sistema de medición.

7. Opinión

De OJDinteractiva, la división de INFORMACIÓN Y CONTROL DE PUBLICACIONES S.A.:

Hemos examinado la información facilitada por el editor del medio electrónico para el periodo que comprende la presente certificación.

Nuestro examen se ha realizado de acuerdo con las normas y procedimientos establecidos en las Normas Técnicas para el Control de los Medios Electrónicos de Comunicación.

En nuestra opinión, la presente acta presenta razonablemente la difusión/audiencia registrada por este medio electrónico.

ADVERTENCIA:

El trabajo de OJDinteractiva, la división de INFORMACIÓN Y CONTROL DE PUBLICACIONES S.A (INTROL) se limita a la realización de pruebas para la revisión de los datos de recuento suministrados por el editor con la finalidad de expresar una opinión sobre la razonabilidad de dichos datos de acuerdo con las Normas Técnicas para el control de los MEC.

Por tanto, INTROL no acepta responsabilidad alguna por las inexactitudes o errores que puedan existir en los datos de recuento. Tampoco acepta ninguna responsabilidad por la falsedad en los datos de recuento recibidos del editor, ni por otros datos de medición que no están incluidos en el análisis.

Junio - 2019

OJDinteractiva