



INFORMACION Y CONTROL DE PUBLICACIONES, S.A.

Velázquez, 46, 1º Drcha - Tel. 91 435 00 32 Fax 91 435 96 05 - 28001 - MADRID
Av. Diagonal 497, 5a planta - Tel 93 439 24 18 Fax 93 419 25 34 - 08029 - BARCELONA

Título: VALENCIAEXTRA.COM
URL Primaria: http://valenciaextra.com/
Editor: Valencia Extra S.L.
Domicilio: Calle Gaspar Torrella nº 1 PTA 19
Ciudad: 46017 VALENCIA
Teléfono:
Fax:
E-mail:
Clasificación: Noticias e Información
Sub-Clasificación: Noticias globales y actualidad

ValènciaExtra.

1. Cifras totales y promedios (Nacional e Internacional)

MES - AÑO	NAVEGADORES UNICOS	VISITAS	PAGINAS
Marzo - 2026	253.406	317.529	382.687
PROMEDIO DIARIO	9.536	10.231	12.345
PROMEDIO LUNES-VIERNES	10.836	11.642	14.012
PROMEDIO SABADO-DOMINGO	6.359	6.784	8.270
PAGINAS / VISITAS	1,21		
DURACION MEDIA VISITAS	0:01:07		
TIEMPO INTERACCIÓN MEDIO	0:00:26		

2. Secciones (Nacional e Internacional)

	PAGINAS	%
HOME	6.809	1.78 %
RESTO	375.878	98.22 %

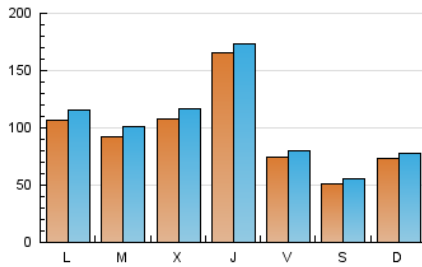
3. Por día del mes (Nacional e Internacional)

Día	N. únicos	Visitas	Páginas	Día	N. únicos	Visitas	Páginas	Día	N. únicos	Visitas	Páginas
1	6.313	6.819	8.330	11	6.598	7.234	8.918	21	4.354	4.813	5.577
2	6.880	7.549	9.277	12	8.806	9.866	11.972	22	5.485	5.772	6.717
3	7.313	8.077	10.040	13	9.640	10.590	12.385	23	5.446	5.863	7.006
4	6.851	7.628	9.342	14	7.829	8.412	10.750	24	5.302	5.623	6.710
5	14.687	15.500	18.386	15	17.664	18.203	22.409	25	7.276	7.772	8.906
6	6.256	6.788	8.355	16	30.466	32.667	41.340	26	27.486	27.670	30.954
7	4.689	5.226	6.550	17	19.151	21.465	25.314	27	8.695	8.911	10.466
8	4.596	5.113	6.186	18	22.426	23.817	29.005	28	3.765	3.989	4.704
9	5.917	6.583	8.419	19	15.250	16.401	19.985	29	2.534	2.708	3.205
10	9.676	10.668	12.990	20	5.229	5.638	6.826	30	4.488	4.894	5.715
								31	4.561	4.915	5.948

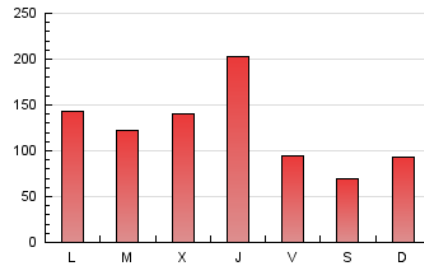
4. Gráficas (Nacional e Internacional)

4.1 Por día de la semana (promedio)

N. únicos / Visitas (x 100)

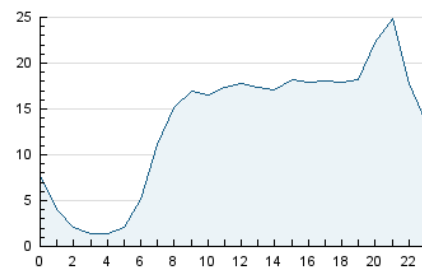


Páginas (x 100)

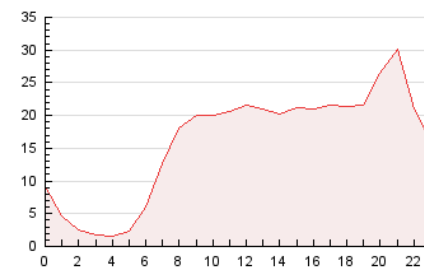


4.2 Por franja horaria (promedio)

Visitas_ (x 1000)

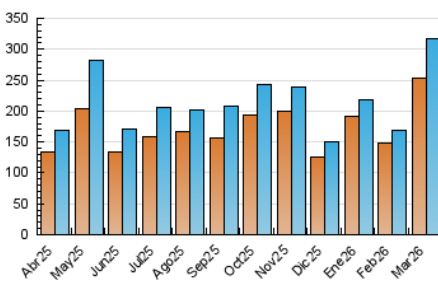


Páginas (x 1000)

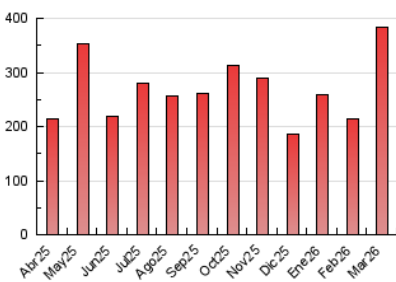


4.3 Por meses

N. únicos / Visitas (x 1000)



Páginas (x 1000)





INFORMACION Y CONTROL DE PUBLICACIONES, S.A.

Velázquez, 46, 1ª Drcha - Tel. 91 435 00 32 Fax 91 435 96 05 - 28001 - MADRID
 Av. Diagonal 497, 5a planta - Tel 93 439 24 18 Fax 93 419 25 34 - 08029 - BARCELONA

Anexo - Tráfico Nacional

Título: VALENCIAEXTRA.COM
URL Primaria: http://valenciaextra.com/
Editor: Valencia Extra S.L.
Domicilio: Calle Gaspar Torrella nº 1 PTA 19
Ciudad: 46017 VALENCIA
Teléfono:
Fax:
E-mail:
Clasificación: Noticias e Información
Sub-Clasificación: Noticias globales y actualidad

ValenciaExtra.

1. Cifras totales y promedios (Nacional)

MES - AÑO	NAVEGADORES UNICOS	VISITAS	PAGINAS
Marzo - 2026	249.261	310.585	375.140
PROMEDIO DIARIO	9.380	10.049	12.101
PROMEDIO LUNES-VIERNES	10.665	11.435	13.740
PROMEDIO SABADO-DOMINGO	6.239	6.661	8.095
PAGINAS / VISITAS	1,20		
DURACION MEDIA VISITAS	0:01:07		
TIEMPO INTERACCIÓN MEDIO	0:00:26		

2. Secciones (Nacional)

	PAGINAS	%
HOME	6.433	1.71 %
RESTO	368.707	98.29 %

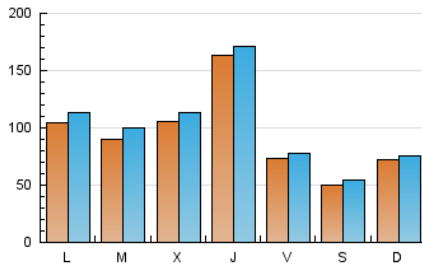
3. Por día del mes (Nacional)

Día	N. únicos	Visitas	Páginas	Día	N. únicos	Visitas	Páginas	Día	N. únicos	Visitas	Páginas
1	6.235	6.741	8.231	11	6.462	7.065	8.719	21	4.205	4.646	5.358
2	6.784	7.432	9.117	12	8.654	9.658	11.436	22	5.323	5.624	6.416
3	7.218	7.915	9.883	13	9.478	10.418	12.125	23	5.282	5.712	6.804
4	6.733	7.495	9.189	14	7.656	8.259	10.545	24	5.185	5.469	6.566
5	14.555	15.332	18.163	15	17.511	18.020	22.156	25	7.153	7.598	8.714
6	6.130	6.659	8.148	16	30.134	32.244	40.854	26	27.395	27.474	30.784
7	4.575	5.122	6.399	17	18.814	21.130	24.797	27	8.583	8.805	10.337
8	4.493	4.995	6.047	18	22.010	23.323	28.362	28	3.691	3.910	4.605
9	5.795	6.455	8.245	19	14.867	15.926	19.378	29	2.459	2.629	3.101
10	9.552	10.530	12.798	20	5.002	5.356	6.532	30	4.405	4.784	5.592
								31	4.435	4.794	5.739

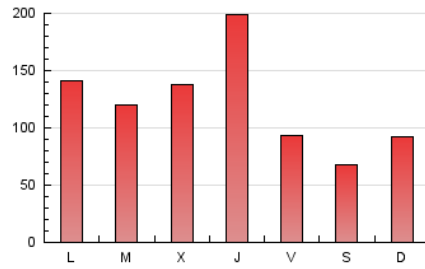
4. Gráficas (Nacional)

4.1 Por día de la semana (promedio)

N. únicos / Visitas (x 100)



Páginas (x 100)

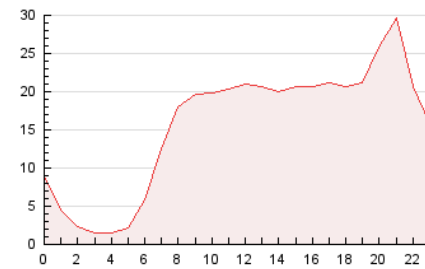


4.2 Por franja horaria (promedio)

Visitas_ (x 1000)

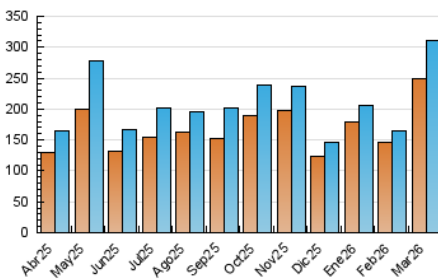


Páginas (x 1000)

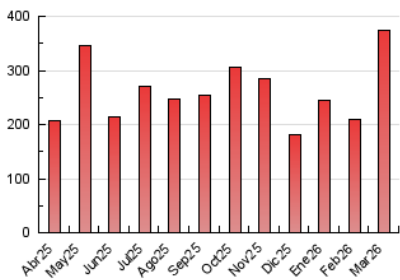


4.3 Por meses

N. únicos / Visitas (x 1000)



Páginas (x 1000)



5. Observaciones

Este Medio Electrónico de Comunicación ha sido medido por la herramienta Google Analytics de Google (GA4).

6. Definiciones básicas (Para más información ver Normas Técnicas para el Control de los Medios Electrónicos de Comunicación)

Página Vista:

Conjunto de ficheros enviado a un usuario como resultado de una petición del mismo recibida por el servidor. Cuando la página está formada por varios marcos (frames), el conjunto de los mismos tendrá, a efectos de cómputo, la consideración de una página unitaria.

Visita:

Una secuencia ininterrumpida de páginas servidas a un usuario válido. Si dicho usuario no realiza peticiones de páginas en un periodo de tiempo (30 min) la siguiente petición constituirá el inicio de una nueva visita.

Navegador Único:

Total de combinaciones únicas de una dirección IP y un identificador adicional. Los medios pueden utilizar cookies o el Identificador de Alta de registro.

Duración Página Vista:

Tiempo acumulado en segundos de todas las páginas vistas (en visitas de dos o más páginas vistas), dividido por el número total de páginas vistas.

Duración Visita:

Tiempo en segundos de todas las visitas de dos o más páginas vistas, dividido por el número total de visitas de dos o más páginas vistas.

Tráfico nacional:

Audiencia/difusión correspondiente a España medida en base a los datos de las direcciones IP registradas por el sistema de medición.

7. Opinión

De OJDinteractiva, la división de INFORMACIÓN Y CONTROL DE PUBLICACIONES S.A.:

Hemos examinado la información facilitada por el editor del medio electrónico para el periodo que comprende la presente certificación.

Nuestro examen se ha realizado de acuerdo con las normas y procedimientos establecidos en las Normas Técnicas para el Control de los Medios Electrónicos de Comunicación.

En nuestra opinión, la presente acta presenta razonablemente la difusión/audiencia registrada por este medio electrónico.

ADVERTENCIA:

El trabajo de OJDinteractiva, la división de INFORMACIÓN Y CONTROL DE PUBLICACIONES S.A (INTROL) se limita a la realización de pruebas para la revisión de los datos de recuento suministrados por el editor con la finalidad de expresar una opinión sobre la razonabilidad de dichos datos de acuerdo con las Normas Técnicas para el control de los MEC.

Por tanto, INTROL no acepta responsabilidad alguna por las inexactitudes o errores que puedan existir en los datos de recuento. Tampoco acepta ninguna responsabilidad por la falsedad en los datos de recuento recibidos del editor, ni por otros datos de medición que no están incluidos en el análisis.

Abril - 2026

OJDinteractiva