



INFORMACION Y CONTROL DE PUBLICACIONES, S.A.

Velázquez, 46, 1º Drcha - Tel. 91 435 00 32 Fax 91 435 96 05 - 28001 - MADRID
Av. Diagonal 497, 5a planta - Tel 93 439 24 18 Fax 93 419 25 34 - 08029 - BARCELONA

Título: VALENCIAEXTRA.COM
URL Primaria: http://valenciaextra.com/
Editor: Valencia Extra S.L.
Domicilio: Calle Gaspar Torrella nº 1 PTA 19
Ciudad: 46017 VALENCIA
Teléfono:
Fax:
E-mail:
Clasificación: Noticias e Información
Sub-Clasificación: Noticias globales y actualidad

ValènciaExtra.

1. Cifras totales y promedios (Nacional e Internacional)

MES - AÑO	NAVEGADORES UNICOS	VISITAS	PAGINAS
Febrero - 2023	394.322	526.939	916.891
PROMEDIO DIARIO	17.666	18.819	32.746
PROMEDIO LUNES-VIERNES	18.227	19.403	33.818
PROMEDIO SABADO-DOMINGO	16.264	17.361	30.066
PAGINAS / VISITAS	1,74		
DURACION MEDIA VISITAS	0:01:14		
DURACION MEDIA PAGINAS	0:01:39		

2. Secciones (Nacional e Internacional)

	PAGINAS	%
HOME	88.618	9.67 %
RESTO	828.273	90.33 %

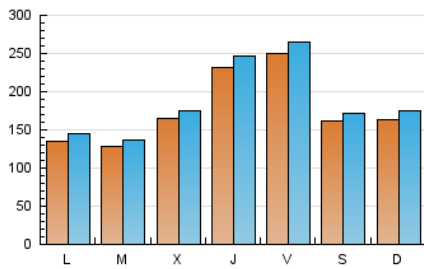
3. Por día del mes (Nacional e Internacional)

Día	N. únicos	Visitas	Páginas	Día	N. únicos	Visitas	Páginas	Día	N. únicos	Visitas	Páginas
1	17.189	18.255	30.874	11	9.511	10.205	19.215	21	10.810	11.596	21.119
2	18.399	19.781	34.717	12	8.748	9.310	16.877	22	16.609	17.606	30.076
3	12.874	13.802	24.122	13	7.827	8.492	15.942	23	41.578	43.956	71.235
4	8.907	9.466	16.930	14	8.919	9.514	19.683	24	58.637	61.390	98.997
5	8.402	8.907	15.897	15	18.098	19.206	34.700	25	32.732	34.247	56.688
6	8.772	9.509	17.417	16	20.719	22.149	39.791	26	35.634	38.110	62.509
7	12.623	13.544	24.448	17	16.768	17.996	33.772	27	29.736	31.375	51.658
8	14.044	15.159	26.370	18	13.460	14.754	27.509	28	19.239	20.279	34.152
9	11.988	13.108	25.831	19	12.716	13.890	24.904				
10	11.831	12.862	25.967	20	7.889	8.471	15.491				

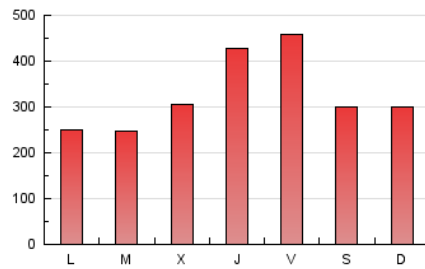
4. Gráficas (Nacional e Internacional)

4.1 Por día de la semana (promedio)

N. únicos / Visitas (x 100)

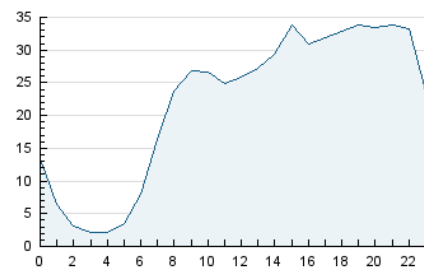


Páginas (x 100)

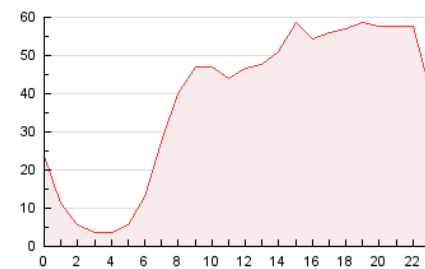


4.2 Por franja horaria (promedio)

Visitas_ (x 1000)

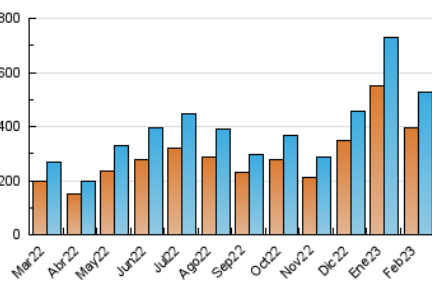


Páginas (x 1000)

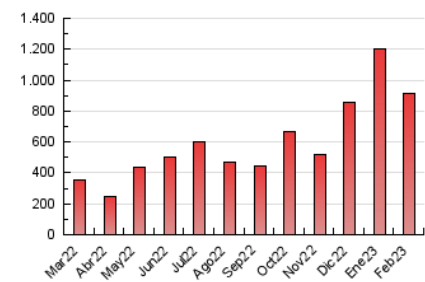


4.3 Por meses

N. únicos / Visitas (x 1000)



Páginas (x 1000)





INFORMACION Y CONTROL DE PUBLICACIONES, S.A.

Velázquez, 46, 1º Drcha - Tel. 91 435 00 32 Fax 91 435 96 05 - 28001 - MADRID
 Av. Diagonal 497, 5a planta - Tel 93 439 24 18 Fax 93 419 25 34 - 08029 - BARCELONA

Anexo - Tráfico Nacional

Título: VALENCIAEXTRA.COM
URL Primaria: http://valenciaextra.com/
Editor: Valencia Extra S.L.
Domicilio: Calle Gaspar Torrella nº 1 PTA 19
Ciudad: 46017 VALENCIA
Teléfono:
Fax:
E-mail:
Clasificación: Noticias e Información
Sub-Clasificación: Noticias globales y actualidad

ValenciaExtra.

1. Cifras totales y promedios (Nacional)

MES - AÑO	NAVEGADORES UNICOS	VISITAS	PAGINAS
Febrero - 2023	378.249	505.970	883.767
PROMEDIO DIARIO	16.980	18.070	31.563
PROMEDIO LUNES-VIERNES	17.557	18.688	32.677
PROMEDIO SABADO-DOMINGO	15.535	16.526	28.778
PAGINAS / VISITAS	1,75		
DURACION MEDIA VISITAS	0:01:14		
DURACION MEDIA PAGINAS	0:01:39		

2. Secciones (Nacional)

	PAGINAS	%
HOME	84.687	9.58 %
RESTO	799.080	90.42 %

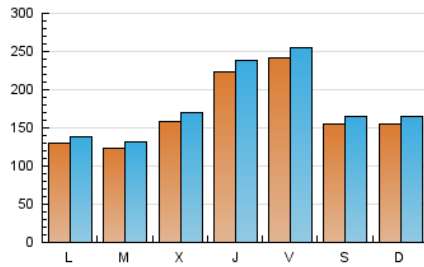
3. Por día del mes (Nacional)

Día	N. únicos	Visitas	Páginas	Día	N. únicos	Visitas	Páginas	Día	N. únicos	Visitas	Páginas
1	16.483	17.537	29.810	11	8.938	9.553	18.193	21	10.273	11.028	20.242
2	17.571	18.866	33.174	12	8.285	8.775	16.042	22	16.042	17.005	29.065
3	12.192	13.048	22.921	13	7.420	8.032	15.192	23	40.345	42.764	69.393
4	8.469	8.991	16.127	14	8.450	9.000	18.864	24	57.150	59.839	96.547
5	7.985	8.472	15.245	15	17.554	18.587	33.737	25	31.918	33.271	55.166
6	8.277	8.981	16.643	16	20.130	21.486	38.721	26	33.694	35.801	59.144
7	12.082	13.003	23.632	17	16.063	17.289	32.425	27	28.985	30.548	50.362
8	13.523	14.593	25.448	18	12.852	14.072	26.391	28	18.616	19.594	33.059
9	11.437	12.508	24.875	19	12.142	13.272	23.917				
10	11.144	12.103	24.724	20	7.412	7.952	14.708				

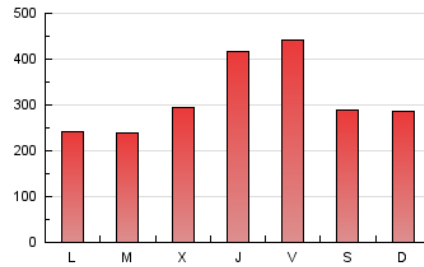
4. Gráficas (Nacional)

4.1 Por día de la semana (promedio)

N. únicos / Visitas (x 100)

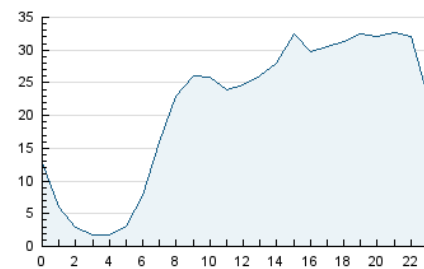


Páginas (x 100)

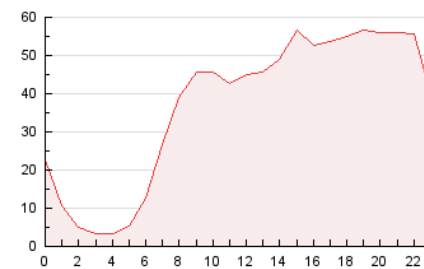


4.2 Por franja horaria (promedio)

Visitas_ (x 1000)

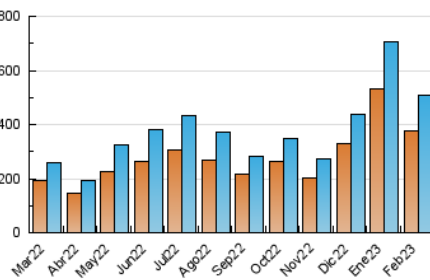


Páginas (x 1000)

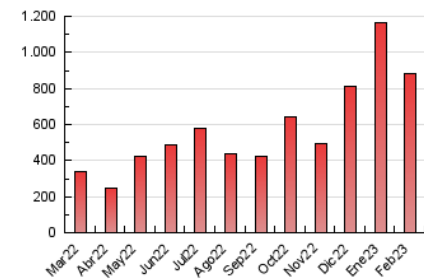


4.3 Por meses

N. únicos / Visitas (x 1000)



Páginas (x 1000)



5. Observaciones

Este Medio Electrónico de Comunicación ha sido medido por la herramienta Google Analytics de Google (Universal Analytics)

6. Definiciones básicas (Para más información ver Normas Técnicas para el Control de los Medios Electrónicos de Comunicación)

Página Vista:

Conjunto de ficheros enviado a un usuario como resultado de una petición del mismo recibida por el servidor. Cuando la página está formada por varios marcos (frames), el conjunto de los mismos tendrá, a efectos de cómputo, la consideración de una página unitaria.

Visita:

Una secuencia ininterrumpida de páginas servidas a un usuario válido. Si dicho usuario no realiza peticiones de páginas en un periodo de tiempo (30 min) la siguiente petición constituirá el inicio de una nueva visita.

Navegador Único:

Total de combinaciones únicas de una dirección IP y un identificador adicional. Los medios pueden utilizar cookies o el Identificador de Alta de registro.

Duración Página Vista:

Tiempo acumulado en segundos de todas las páginas vistas (en visitas de dos o más páginas vistas), dividido por el número total de páginas vistas.

Duración Visita:

Tiempo en segundos de todas las visitas de dos o más páginas vistas, dividido por el número total de visitas de dos o más páginas vistas.

Tráfico nacional:

Audiencia/difusión correspondiente a España medida en base a los datos de las direcciones IP registradas por el sistema de medición.

7. Opinión

De OJDinteractiva, la división de INFORMACIÓN Y CONTROL DE PUBLICACIONES S.A.:

Hemos examinado la información facilitada por el editor del medio electrónico para el periodo que comprende la presente certificación.

Nuestro examen se ha realizado de acuerdo con las normas y procedimientos establecidos en las Normas Técnicas para el Control de los Medios Electrónicos de Comunicación.

En nuestra opinión, la presente acta presenta razonablemente la difusión/audiencia registrada por este medio electrónico.

ADVERTENCIA:

El trabajo de OJDinteractiva, la división de INFORMACIÓN Y CONTROL DE PUBLICACIONES S.A (INTROL) se limita a la realización de pruebas para la revisión de los datos de recuento suministrados por el editor con la finalidad de expresar una opinión sobre la razonabilidad de dichos datos de acuerdo con las Normas Técnicas para el control de los MEC.

Por tanto, INTROL no acepta responsabilidad alguna por las inexactitudes o errores que puedan existir en los datos de recuento. Tampoco acepta ninguna responsabilidad por la falsedad en los datos de recuento recibidos del editor, ni por otros datos de medición que no están incluidos en el análisis.

Marzo - 2023

OJDinteractiva