



## INFORMACION Y CONTROL DE PUBLICACIONES, S.A.

Velázquez, 46, 1º Drcha - Tel. 91 435 00 32 Fax 91 435 96 05 - 28001 - MADRID  
Av. Diagonal 497, 5a planta - Tel 93 439 24 18 Fax 93 419 25 34 - 08029 - BARCELONA

**Título:** VALENCIAEXTRA.COM  
**URL Primaria:** http://valenciaextra.com/  
**Editor:** Valencia Extra S.L.  
**Domicilio:** Calle Gaspar Torrella nº 1 PTA 19  
**Ciudad:** 46017 VALENCIA  
**Teléfono:**  
**Fax:**  
**E-mail:**  
**Clasificación:** Noticias e Información  
**Sub-Clasificación:** Noticias globales y actualidad

# ValènciaExtra.

### 1. Cifras totales y promedios (Nacional e Internacional)

MES - AÑO	NAVEGADORES UNICOS	VISITAS	PAGINAS
Enero - 2024	410.238	557.147	800.364
<b>PROMEDIO DIARIO</b>	<b>17.001</b>	<b>17.972</b>	<b>25.818</b>
<b>PROMEDIO LUNES-VIERNES</b>	14.299	15.071	21.842
<b>PROMEDIO SABADO-DOMINGO</b>	24.770	26.313	37.250
<b>PAGINAS / VISITAS</b>	1,44		
<b>DURACION MEDIA VISITAS</b>	0:01:01		
<b>TIEMPO INTERACCIÓN MEDIO</b>	0:00:30		

### 2. Secciones (Nacional e Internacional)

	PAGINAS	%
<b>HOME</b>	7.107	0.89 %
<b>RESTO</b>	793.257	99.11 %

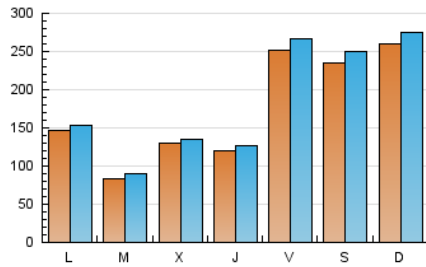
### 3. Por día del mes (Nacional e Internacional)

Día	N. únicos	Visitas	Páginas	Día	N. únicos	Visitas	Páginas	Día	N. únicos	Visitas	Páginas
1	14.633	15.180	20.833	11	12.649	13.681	20.884	21	73.878	78.533	98.136
2	10.640	11.495	18.352	12	48.288	51.852	64.595	22	38.109	39.569	53.745
3	16.779	17.926	26.418	13	22.467	24.739	31.211	23	10.677	11.307	16.717
4	14.523	15.182	22.299	14	8.482	9.441	14.051	24	10.608	11.172	16.581
5	16.011	17.165	26.800	15	5.768	6.090	9.636	25	9.620	10.103	14.831
6	38.947	41.605	69.116	16	7.068	7.666	11.875	26	11.221	11.578	17.144
7	9.768	10.139	18.592	17	11.415	11.847	16.466	27	9.464	9.886	14.779
8	4.502	4.792	9.433	18	11.463	11.894	17.629	28	11.919	12.127	17.435
9	5.862	6.316	11.385	19	25.447	26.211	36.209	29	10.065	10.798	16.427
10	9.037	9.754	16.498	20	23.231	24.037	34.678	30	7.518	7.978	12.546
								31	16.984	17.084	25.063

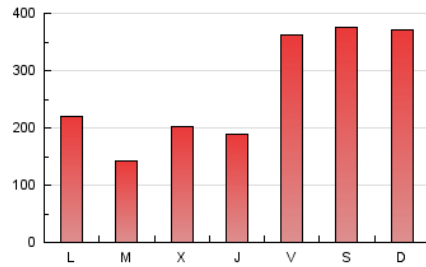
#### 4. Gráficas (Nacional e Internacional)

##### 4.1 Por día de la semana (promedio)

N. únicos / Visitas (x 100)

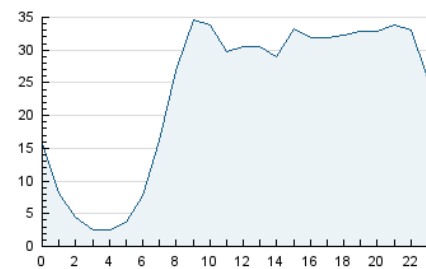


Páginas (x 100)

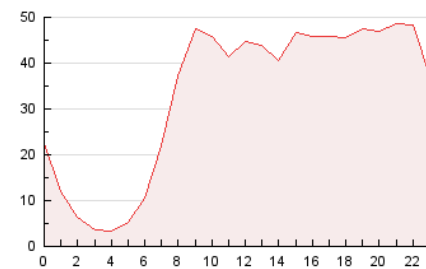


##### 4.2 Por franja horaria (promedio)

Visitas\_ (x 1000)

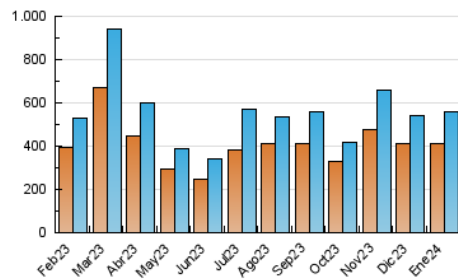


Páginas (x 1000)

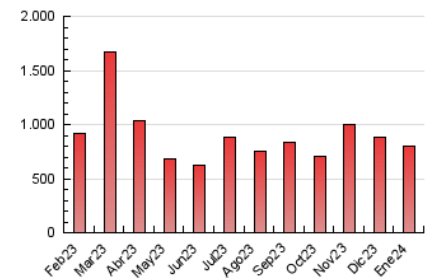


##### 4.3 Por meses

N. únicos / Visitas (x 1000)



Páginas (x 1000)





## INFORMACION Y CONTROL DE PUBLICACIONES, S.A.

Velázquez, 46, 1º Drcha - Tel. 91 435 00 32 Fax 91 435 96 05 - 28001 - MADRID  
 Av. Diagonal 497, 5a planta - Tel 93 439 24 18 Fax 93 419 25 34 - 08029 - BARCELONA

### Anexo - Tráfico Nacional

**Título:** VALENCIAEXTRA.COM  
**URL Primaria:** http://valenciaextra.com/  
**Editor:** Valencia Extra S.L.  
**Domicilio:** Calle Gaspar Torrella nº 1 PTA 19  
**Ciudad:** 46017 VALENCIA  
**Teléfono:**  
**Fax:**  
**E-mail:**  
**Clasificación:** Noticias e Información  
**Sub-Clasificación:** Noticias globales y actualidad

**ValenciaExtra.**

#### 1. Cifras totales y promedios (Nacional)

MES - AÑO	NAVEGADORES UNICOS	VISITAS	PAGINAS
Enero - 2024	402.128	546.048	782.083
<b>PROMEDIO DIARIO</b>	<b>16.671</b>	<b>17.614</b>	<b>25.228</b>
<b>PROMEDIO LUNES-VIERNES</b>	<b>13.979</b>	<b>14.741</b>	<b>21.287</b>
<b>PROMEDIO SABADO-DOMINGO</b>	<b>24.412</b>	<b>25.877</b>	<b>36.559</b>
<b>PAGINAS / VISITAS</b>	<b>1,43</b>		
<b>DURACION MEDIA VISITAS</b>	<b>0:01:00</b>		
<b>TIEMPO INTERACCIÓN MEDIO</b>	<b>0:00:30</b>		

#### 2. Secciones (Nacional)

	PAGINAS	%
<b>HOME</b>	8.741	1.12 %
<b>RESTO</b>	773.342	98.88 %

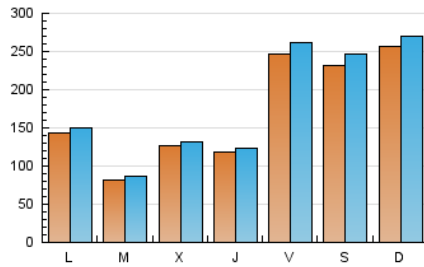
#### 3. Por día del mes (Nacional)

Día	N. únicos	Visitas	Páginas	Día	N. únicos	Visitas	Páginas	Día	N. únicos	Visitas	Páginas
1	14.408	14.977	20.499	11	12.275	13.147	20.151	21	72.974	77.240	96.590
2	10.437	11.257	17.968	12	47.557	51.497	63.992	22	37.292	38.731	52.206
3	16.439	17.654	25.836	13	22.325	24.461	30.794	23	10.307	10.916	15.948
4	14.306	14.907	21.888	14	8.365	9.212	13.687	24	10.211	10.655	15.856
5	15.763	16.906	26.318	15	5.644	5.917	9.419	25	9.349	9.805	14.318
6	38.663	41.394	68.454	16	6.883	7.486	11.522	26	10.891	11.236	16.621
7	9.606	9.978	18.262	17	11.239	11.596	16.161	27	9.222	9.601	14.373
8	4.380	4.644	9.236	18	11.213	11.700	17.120	28	11.577	11.777	16.956
9	5.654	6.075	11.044	19	24.558	25.296	34.508	29	9.823	10.541	16.031
10	8.746	9.439	15.935	20	22.563	23.351	33.359	30	7.344	7.778	12.279
								31	16.790	16.874	24.752

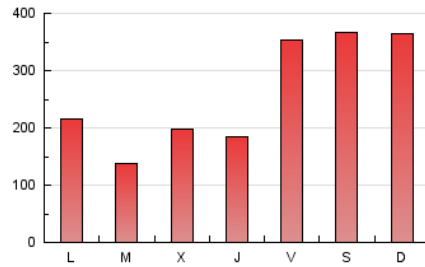
## 4. Gráficas (Nacional)

### 4.1 Por día de la semana (promedio)

N. únicos / Visitas (x 100)

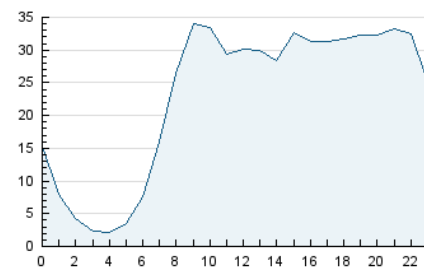


Páginas (x 100)

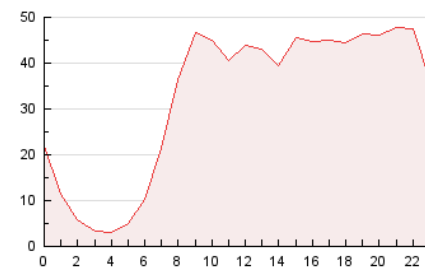


### 4.2 Por franja horaria (promedio)

Visitas\_ (x 1000)

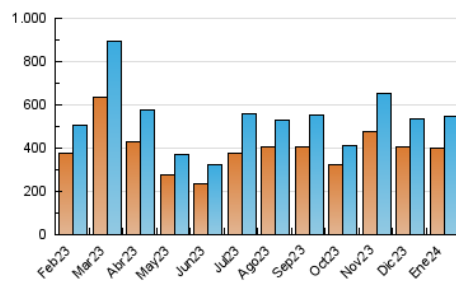


Páginas (x 1000)

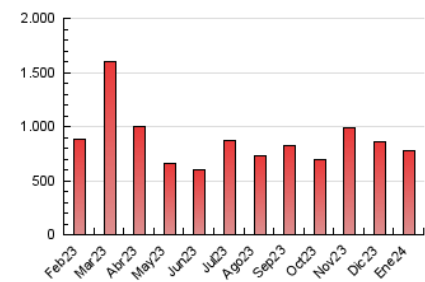


### 4.3 Por meses

N. únicos / Visitas (x 1000)



Páginas (x 1000)



## 5. Observaciones

Este Medio Electrónico de Comunicación ha sido medido por la herramienta Google Analytics de Google (GA4)

## 6. Definiciones básicas (Para más información ver Normas Técnicas para el Control de los Medios Electrónicos de Comunicación)

### Página Vista:

Conjunto de ficheros enviado a un usuario como resultado de una petición del mismo recibida por el servidor. Cuando la página está formada por varios marcos (frames), el conjunto de los mismos tendrá, a efectos de cómputo, la consideración de una página unitaria.

### Visita:

Una secuencia ininterrumpida de páginas servidas a un usuario válido. Si dicho usuario no realiza peticiones de páginas en un periodo de tiempo (30 min) la siguiente petición constituirá el inicio de una nueva visita.

### Navegador Único:

Total de combinaciones únicas de una dirección IP y un identificador adicional. Los medios pueden utilizar cookies o el Identificador de Alta de registro.

### Duración Página Vista:

Tiempo acumulado en segundos de todas las páginas vistas (en visitas de dos o más páginas vistas), dividido por el número total de páginas vistas.

### Duración Visita:

Tiempo en segundos de todas las visitas de dos o más páginas vistas, dividido por el número total de visitas de dos o más páginas vistas.

### Tráfico nacional:

Audiencia/difusión correspondiente a España medida en base a los datos de las direcciones IP registradas por el sistema de medición.

## 7. Opinión

De OJDinteractiva, la división de INFORMACIÓN Y CONTROL DE PUBLICACIONES S.A.:

Hemos examinado la información facilitada por el editor del medio electrónico para el periodo que comprende la presente certificación.

Nuestro examen se ha realizado de acuerdo con las normas y procedimientos establecidos en las Normas Técnicas para el Control de los Medios Electrónicos de Comunicación.

En nuestra opinión, la presente acta presenta razonablemente la difusión/audiencia registrada por este medio electrónico.

### ADVERTENCIA:

El trabajo de OJDinteractiva, la división de INFORMACIÓN Y CONTROL DE PUBLICACIONES S.A (INTROL) se limita a la realización de pruebas para la revisión de los datos de recuento suministrados por el editor con la finalidad de expresar una opinión sobre la razonabilidad de dichos datos de acuerdo con las Normas Técnicas para el control de los MEC.

Por tanto, INTROL no acepta responsabilidad alguna por las inexactitudes o errores que puedan existir en los datos de recuento. Tampoco acepta ninguna responsabilidad por la falsedad en los datos de recuento recibidos del editor, ni por otros datos de medición que no están incluidos en el análisis.

Febrero - 2024

OJDinteractiva