



## INFORMACION Y CONTROL DE PUBLICACIONES, S.A.

Velázquez, 46, 1º Drcha - Tel. 91 435 00 32 Fax 91 435 96 05 - 28001 - MADRID  
Av. Diagonal 497, 5a planta - Tel 93 439 24 18 Fax 93 419 25 34 - 08029 - BARCELONA

**Título:** VALENCIAEXTRA.COM  
**URL Primaria:** http://valenciaextra.com/  
**Editor:** Valencia Extra S.L.  
**Domicilio:** Calle Gaspar Torrella nº 1 PTA 19  
**Ciudad:** 46017 VALENCIA  
**Teléfono:**  
**Fax:**  
**E-mail:**  
**Clasificación:** Noticias e Información  
**Sub-Clasificación:** Noticias globales y actualidad

# ValènciaExtra.

### 1. Cifras totales y promedios (Nacional e Internacional)

MES - AÑO	NAVEGADORES UNICOS	VISITAS	PAGINAS
Enero - 2023	549.360	728.490	1.202.983
<b>PROMEDIO DIARIO</b>	<b>22.413</b>	<b>23.500</b>	<b>38.806</b>
<b>PROMEDIO LUNES-VIERNES</b>	23.633	24.836	41.314
<b>PROMEDIO SABADO-DOMINGO</b>	19.430	20.233	32.674
<b>PAGINAS / VISITAS</b>	1,65		
<b>DURACION MEDIA VISITAS</b>	0:01:09		
<b>DURACION MEDIA PAGINAS</b>	0:01:45		

### 2. Secciones (Nacional e Internacional)

	PAGINAS	%
<b>HOME</b>	169.987	14.13 %
<b>RESTO</b>	1.032.996	85.87 %

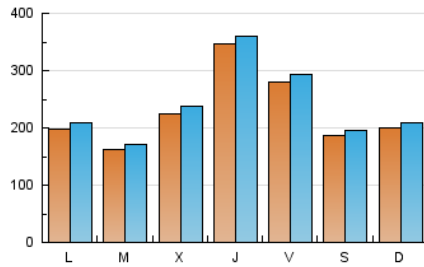
### 3. Por día del mes (Nacional e Internacional)

Día	N. únicos	Visitas	Páginas	Día	N. únicos	Visitas	Páginas	Día	N. únicos	Visitas	Páginas
1	12.602	13.291	22.836	11	40.537	42.111	67.343	21	24.549	25.276	37.857
2	10.437	11.058	21.132	12	83.162	85.541	128.990	22	23.641	24.374	36.526
3	19.634	21.142	39.481	13	38.145	40.066	62.910	23	24.169	25.656	44.061
4	17.145	18.449	32.839	14	26.843	28.035	46.946	24	13.600	14.496	24.447
5	19.757	20.815	36.901	15	44.646	46.302	75.296	25	14.216	15.039	25.275
6	25.020	26.093	45.950	16	39.528	41.343	66.512	26	13.049	13.817	23.360
7	5.542	5.830	9.540	17	22.490	23.371	38.391	27	15.655	16.596	28.542
8	5.394	5.720	9.726	18	17.984	19.071	32.038	28	18.163	18.997	31.998
9	10.359	11.212	21.042	19	22.310	23.906	41.507	29	13.494	14.275	23.341
10	13.637	14.427	26.708	20	33.461	34.805	55.301	30	13.899	14.763	24.740
								31	11.740	12.613	21.447

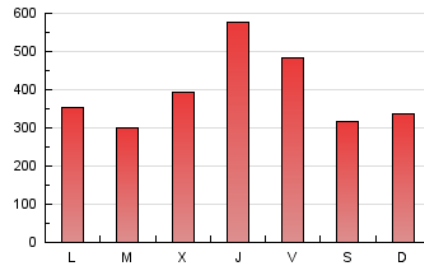
#### 4. Gráficas (Nacional e Internacional)

##### 4.1 Por día de la semana (promedio)

N. únicos / Visitas (x 100)



Páginas (x 100)

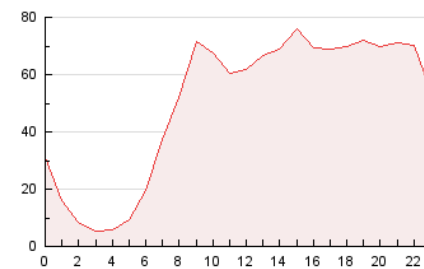


##### 4.2 Por franja horaria (promedio)

Visitas\_ (x 1000)

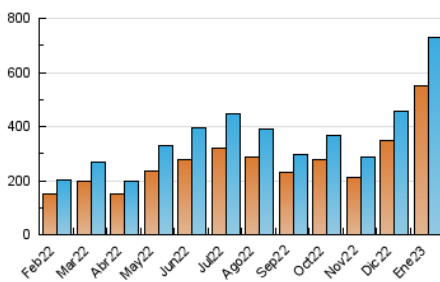


Páginas (x 1000)

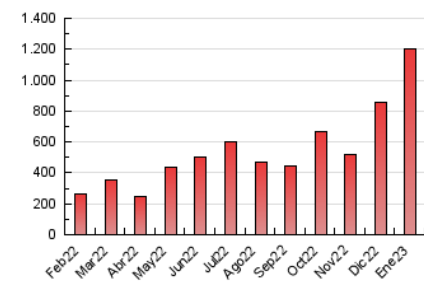


##### 4.3 Por meses

N. únicos / Visitas (x 1000)



Páginas (x 1000)





## INFORMACION Y CONTROL DE PUBLICACIONES, S.A.

Velázquez, 46, 1º Drcha - Tel. 91 435 00 32 Fax 91 435 96 05 - 28001 - MADRID  
 Av. Diagonal 497, 5a planta - Tel 93 439 24 18 Fax 93 419 25 34 - 08029 - BARCELONA

### Anexo - Tráfico Nacional

**Título:** VALENCIAEXTRA.COM  
**URL Primaria:** http://valenciaextra.com/  
**Editor:** Valencia Extra S.L.  
**Domicilio:** Calle Gaspar Torrella nº 1 PTA 19  
**Ciudad:** 46017 VALENCIA  
**Teléfono:**  
**Fax:**  
**E-mail:**  
**Clasificación:** Noticias e Información  
**Sub-Clasificación:** Noticias globales y actualidad

## ValenciaExtra.

#### 1. Cifras totales y promedios (Nacional)

MES - AÑO	NAVEGADORES UNICOS	VISITAS	PAGINAS
Enero - 2023	532.228	706.266	1.167.546
<b>PROMEDIO DIARIO</b>	<b>21.763</b>	<b>22.783</b>	<b>37.663</b>
<b>PROMEDIO LUNES-VIERNES</b>	<b>22.971</b>	<b>24.106</b>	<b>40.150</b>
<b>PROMEDIO SABADO-DOMINGO</b>	<b>18.811</b>	<b>19.548</b>	<b>31.582</b>
<b>PAGINAS / VISITAS</b>	<b>1,65</b>		
<b>DURACION MEDIA VISITAS</b>	<b>0:01:09</b>		
<b>DURACION MEDIA PAGINAS</b>	<b>0:01:45</b>		

#### 2. Secciones (Nacional)

	PAGINAS	%
<b>HOME</b>	164.362	14.08 %
<b>RESTO</b>	1.003.184	85.92 %

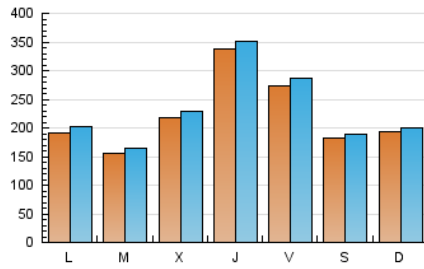
#### 3. Por día del mes (Nacional)

Día	N. únicos	Visitas	Páginas	Día	N. únicos	Visitas	Páginas	Día	N. únicos	Visitas	Páginas
1	11.644	12.230	21.136	11	39.798	41.300	66.032	21	24.019	24.676	36.963
2	9.725	10.254	19.781	12	82.107	84.531	127.423	22	23.052	23.813	35.666
3	18.740	20.053	37.607	13	37.422	39.202	61.663	23	23.604	25.030	43.055
4	16.375	17.591	31.409	14	26.157	27.262	45.748	24	13.128	13.936	23.631
5	19.063	19.959	35.609	15	43.692	45.269	73.540	25	13.655	14.493	24.444
6	24.138	25.119	44.413	16	38.798	40.582	65.292	26	12.521	13.242	22.427
7	5.134	5.381	8.878	17	21.938	22.737	37.372	27	15.133	15.982	27.552
8	4.990	5.268	9.037	18	17.379	18.449	31.102	28	17.570	18.298	30.783
9	9.930	10.754	20.232	19	21.566	23.103	40.224	29	13.039	13.738	22.490
10	13.076	13.818	25.721	20	32.665	33.972	53.940	30	13.411	14.240	23.905
								31	11.181	11.984	20.471

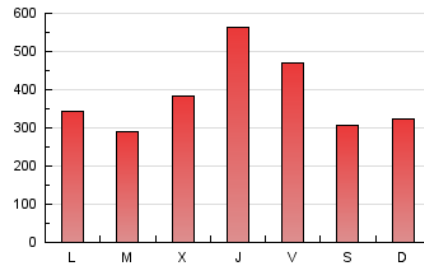
#### 4. Gráficas (Nacional)

##### 4.1 Por día de la semana (promedio)

N. únicos / Visitas (x 100)



Páginas (x 100)

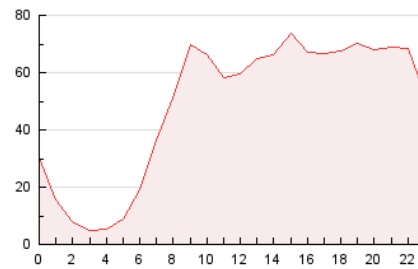


##### 4.2 Por franja horaria (promedio)

Visitas\_ (x 1000)

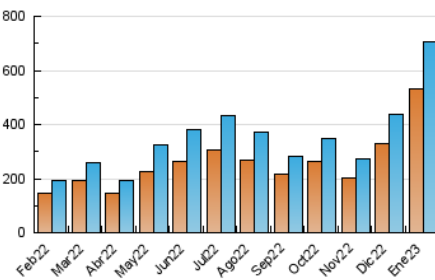


Páginas (x 1000)

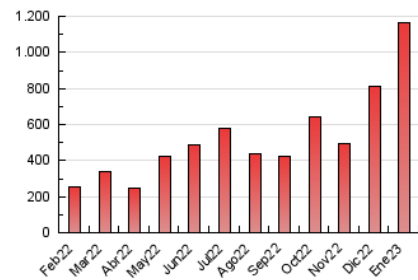


##### 4.3 Por meses

N. únicos / Visitas (x 1000)



Páginas (x 1000)



## 5. Observaciones

Este Medio Electrónico de Comunicación ha sido medido por la herramienta Google Analytics de Google (Universal Analytics)

## 6. Definiciones básicas (Para más información ver Normas Técnicas para el Control de los Medios Electrónicos de Comunicación)

### Página Vista:

Conjunto de ficheros enviado a un usuario como resultado de una petición del mismo recibida por el servidor. Cuando la página está formada por varios marcos (frames), el conjunto de los mismos tendrá, a efectos de cómputo, la consideración de una página unitaria.

### Visita:

Una secuencia ininterrumpida de páginas servidas a un usuario válido. Si dicho usuario no realiza peticiones de páginas en un periodo de tiempo (30 min) la siguiente petición constituirá el inicio de una nueva visita.

### Navegador Único:

Total de combinaciones únicas de una dirección IP y un identificador adicional. Los medios pueden utilizar cookies o el Identificador de Alta de registro.

### Duración Página Vista:

Tiempo acumulado en segundos de todas las páginas vistas (en visitas de dos o más páginas vistas), dividido por el número total de páginas vistas.

### Duración Visita:

Tiempo en segundos de todas las visitas de dos o más páginas vistas, dividido por el número total de visitas de dos o más páginas vistas.

### Tráfico nacional:

Audiencia/difusión correspondiente a España medida en base a los datos de las direcciones IP registradas por el sistema de medición.

## 7. Opinión

De OJDinteractiva, la división de INFORMACIÓN Y CONTROL DE PUBLICACIONES S.A.:

Hemos examinado la información facilitada por el editor del medio electrónico para el periodo que comprende la presente certificación.

Nuestro examen se ha realizado de acuerdo con las normas y procedimientos establecidos en las Normas Técnicas para el Control de los Medios Electrónicos de Comunicación.

En nuestra opinión, la presente acta presenta razonablemente la difusión/audiencia registrada por este medio electrónico.

### ADVERTENCIA:

El trabajo de OJDinteractiva, la división de INFORMACIÓN Y CONTROL DE PUBLICACIONES S.A (INTROL) se limita a la realización de pruebas para la revisión de los datos de recuento suministrados por el editor con la finalidad de expresar una opinión sobre la razonabilidad de dichos datos de acuerdo con las Normas Técnicas para el control de los MEC. Por tanto, INTROL no acepta responsabilidad alguna por las inexactitudes o errores que puedan existir en los datos de recuento. Tampoco acepta ninguna responsabilidad por la falsedad en los datos de recuento recibidos del editor, ni por otros datos de medición que no están incluidos en el análisis.

Febrero - 2023

OJDinteractiva