



## INFORMACION Y CONTROL DE PUBLICACIONES, S.A.

Velázquez, 46, 1º Drcha - Tel. 91 435 00 32 Fax 91 435 96 05 - 28001 - MADRID  
 Entença, 218 Entr. 7 - Tel 93 439 24 18 Fax 93 419 25 34 - 08029 - BARCELONA

**Título:** LASUPERAGENDA.COM  
**URL Primaria:** https://lasuperagenda.com  
**Editor:** Innovanity, S.L.  
**Domicilio:** Calle Venerables, 2, bajos  
**Ciudad:** 09003 BURGOS  
**Teléfono:**  
**Fax:**  
**E-mail:**  
**Clasificación:** Entretenimiento  
**Sub-Clasificación:** Eventos



### 1. Cifras totales y promedios (Nacional e Internacional)

MES - AÑO	NAVEGADORES UNICOS	VISITAS	PAGINAS
Noviembre - 2020	8.914	9.959	36.572
<b>PROMEDIO DIARIO</b>	<b>316</b>	<b>332</b>	<b>1.219</b>
<b>PROMEDIO LUNES-VIERNES</b>	311	327	1.242
<b>PROMEDIO SABADO-DOMINGO</b>	329	343	1.165
<b>PAGINAS / VISITAS</b>	3,67		
<b>DURACION MEDIA VISITAS</b>	0:01:43		
<b>DURACION MEDIA PAGINAS</b>	0:00:39		

### 2. Secciones (Nacional e Internacional)

	PAGINAS	%
<b>HOME</b>	1.413	3.86 %
<b>RESTO</b>	35.159	96.14 %

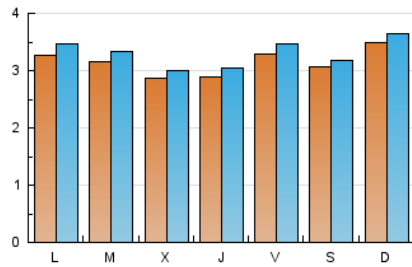
### 3. Por día del mes (Nacional e Internacional)

Día	N. únicos	Visitas	Páginas	Día	N. únicos	Visitas	Páginas	Día	N. únicos	Visitas	Páginas
1	353	377	1.190	11	292	305	985	21	349	367	1.214
2	283	298	1.020	12	263	270	915	22	378	402	1.302
3	261	285	963	13	317	341	1.202	23	377	403	1.586
4	186	197	742	14	263	273	994	24	374	390	1.626
5	240	248	898	15	291	297	1.043	25	350	361	1.321
6	286	302	1.111	16	330	349	1.247	26	325	343	1.349
7	271	276	1.021	17	336	346	1.225	27	358	367	1.445
8	248	252	744	18	318	337	1.186	28	339	354	1.358
9	231	246	876	19	333	356	2.012	29	470	490	1.620
10	293	309	1.256	20	357	378	1.510	30	415	440	1.611

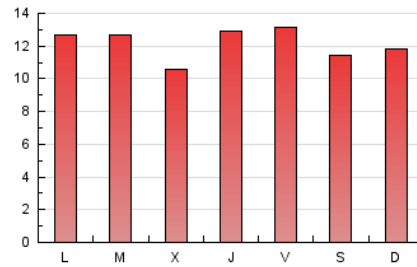
#### 4. Gráficas (Nacional e Internacional)

##### 4.1 Por día de la semana (promedio)

N. únicos / Visitas (x 100)



Páginas (x 100)

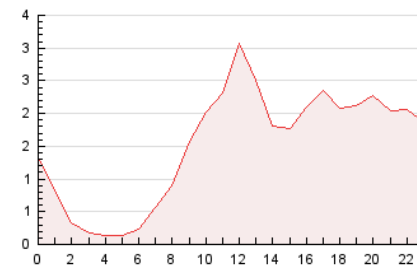


##### 4.2 Por franja horaria (promedio)

Visitas (x 1000)

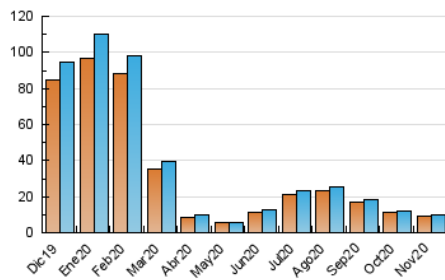


Páginas (x 1000)

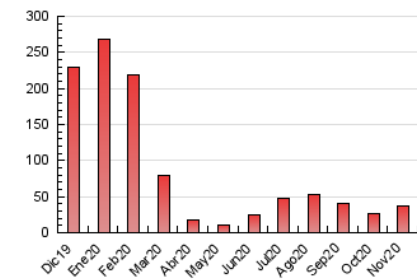


##### 4.3 Por meses

N. únicos / Visitas (x 1000)



Páginas (x 1000)





## INFORMACION Y CONTROL DE PUBLICACIONES, S.A.

Velázquez, 46, 1º Drcha - Tel. 91 435 00 32 Fax 91 435 96 05 - 28001 - MADRID  
 Entença, 218 Entr. 7 - Tel 93 439 24 18 Fax 93 419 25 34 - 08029 - BARCELONA

### Anexo - Tráfico Nacional

**Título:** LASUPERAGENDA.COM  
**URL Primaria:** https://lasuperagenda.com  
**Editor:** Innovanity, S.L.  
**Domicilio:** Calle Venerables, 2, bajos  
**Ciudad:** 09003 BURGOS  
**Teléfono:**  
**Fax:**  
**E-mail:**  
**Clasificación:** Entretenimiento  
**Sub-Clasificación:** Eventos



#### 1. Cifras totales y promedios (Nacional)

MES - AÑO	NAVEGADORES UNICOS	VISITAS	PAGINAS
Noviembre - 2020	8.009	9.029	33.399
<b>PROMEDIO DIARIO</b>	<b>286</b>	<b>301</b>	<b>1.113</b>
<b>PROMEDIO LUNES-VIERNES</b>	<b>281</b>	<b>296</b>	<b>1.137</b>
<b>PROMEDIO SABADO-DOMINGO</b>	<b>300</b>	<b>313</b>	<b>1.058</b>
<b>PAGINAS / VISITAS</b>	<b>3,70</b>		
<b>DURACION MEDIA VISITAS</b>	<b>0:01:33</b>		
<b>DURACION MEDIA PAGINAS</b>	<b>0:00:34</b>		

#### 2. Secciones (Nacional)

	PAGINAS	%
<b>HOME</b>	1.107	3.31 %
<b>RESTO</b>	32.292	96.69 %

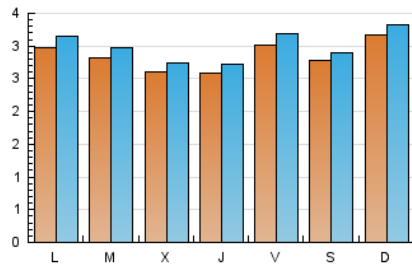
#### 3. Por día del mes (Nacional)

Día	N. únicos	Visitas	Páginas	Día	N. únicos	Visitas	Páginas	Día	N. únicos	Visitas	Páginas
1	321	345	1.081	11	264	277	903	21	318	335	1.120
2	257	272	929	12	234	240	830	22	341	364	1.182
3	227	249	830	13	287	308	1.096	23	346	369	1.485
4	155	165	630	14	240	250	931	24	338	353	1.489
5	211	218	798	15	266	271	947	25	329	340	1.262
6	264	279	1.048	16	303	319	1.165	26	303	321	1.263
7	240	242	893	17	305	314	1.113	27	333	342	1.370
8	210	213	606	18	294	313	1.128	28	315	328	1.216
9	198	210	763	19	285	308	1.813	29	445	465	1.544
10	256	271	1.068	20	325	345	1.405	30	379	403	1.491

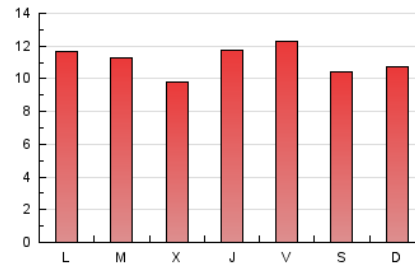
#### 4. Gráficas (Nacional)

##### 4.1 Por día de la semana (promedio)

N. únicos / Visitas (x 100)

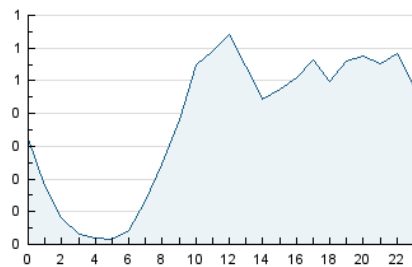


Páginas (x 100)

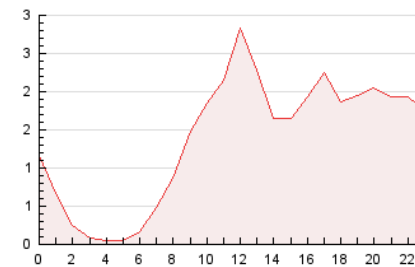


##### 4.2 Por franja horaria (promedio)

Visitas (x 1000)

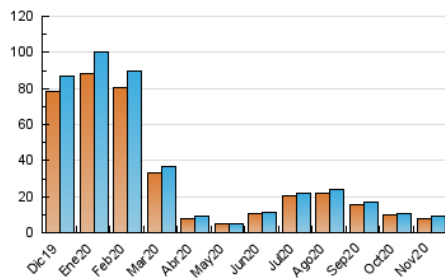


Páginas (x 1000)

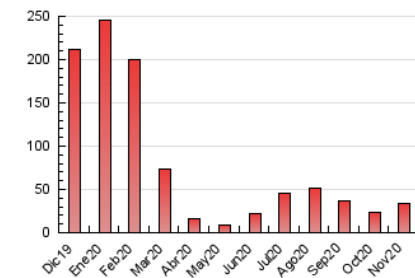


##### 4.3 Por meses

N. únicos / Visitas (x 1000)



Páginas (x 1000)



## 5. Observaciones

Este Medio Electrónico de Comunicación ha sido medido por la herramienta Google Analytics de Google

## 6. Definiciones básicas (Para más información ver Normas Técnicas para el Control de los Medios Electrónicos de Comunicación)

### Página Vista:

Conjunto de ficheros enviado a un usuario como resultado de una petición del mismo recibida por el servidor. Cuando la página está formada por varios marcos (frames), el conjunto de los mismos tendrá, a efectos de cómputo, la consideración de una página unitaria.

### Visita:

Una secuencia ininterrumpida de páginas servidas a un usuario válido. Si dicho usuario no realiza peticiones de páginas en un periodo de tiempo (30 min) la siguiente petición constituirá el inicio de una nueva visita.

### Navegador Único:

Total de combinaciones únicas de una dirección IP y un identificador adicional. Los medios pueden utilizar cookies o el Identificador de Alta de registro.

### Duración Página Vista:

Tiempo acumulado en segundos de todas las páginas vistas (en visitas de dos o más páginas vistas), dividido por el número total de páginas vistas.

### Duración Visita:

Tiempo en segundos de todas las visitas de dos o más páginas vistas, dividido por el número total de visitas de dos o más páginas vistas.

### Tráfico nacional:

Audiencia/difusión correspondiente a España medida en base a los datos de las direcciones IP registradas por el sistema de medición.

## 7. Opinión

De OJDinteractiva, la división de INFORMACIÓN Y CONTROL DE PUBLICACIONES S.A.:

Hemos examinado la información facilitada por el editor del medio electrónico para el periodo que comprende la presente certificación.

Nuestro examen se ha realizado de acuerdo con las normas y procedimientos establecidos en las Normas Técnicas para el Control de los Medios Electrónicos de Comunicación.

En nuestra opinión, la presente acta presenta razonablemente la difusión/audiencia registrada por este medio electrónico.

### ADVERTENCIA:

El trabajo de OJDinteractiva, la división de INFORMACIÓN Y CONTROL DE PUBLICACIONES S.A (INTROL) se limita a la realización de pruebas para la revisión de los datos de recuento suministrados por el editor con la finalidad de expresar una opinión sobre la razonabilidad de dichos datos de acuerdo con las Normas Técnicas para el control de los MEC.

Por tanto, INTROL no acepta responsabilidad alguna por las inexactitudes o errores que puedan existir en los datos de recuento. Tampoco acepta ninguna responsabilidad por la falsedad en los datos de recuento recibidos del editor, ni por otros datos de medición que no están incluidos en el análisis.

Diciembre - 2020

OJDinteractiva