



INFORMACION Y CONTROL DE PUBLICACIONES, S.A.

Velázquez, 46, 1º Drcha - Tel. 91 435 00 32 Fax 91 435 96 05 - 28001 - MADRID
Av. Diagonal 497, 5a planta - Tel 93 439 24 18 Fax 93 419 25 34 - 08029 - BARCELONA

Título: LASUPERAGENDA.COM
URL Primaria: https://lasuperagenda.com
Editor: Innovanity, S.L.
Domicilio: Calle Venerables, 2, bajos
Ciudad: 09003 BURGOS
Teléfono:
Fax:
E-mail:
Clasificación: Entretenimiento
Sub-Clasificación: Eventos



1. Cifras totales y promedios (Nacional e Internacional)

MES - AÑO	NAVEGADORES UNICOS	VISITAS	PAGINAS
Septiembre - 2021	111.173	126.384	506.508
PROMEDIO DIARIO	4.015	4.213	16.884
PROMEDIO LUNES-VIERNES	3.892	4.082	16.515
PROMEDIO SABADO-DOMINGO	4.353	4.572	17.897
PAGINAS / VISITAS	4,01		
DURACION MEDIA VISITAS	0:01:18		
DURACION MEDIA PAGINAS	0:00:26		

2. Secciones (Nacional e Internacional)

	PAGINAS	%
HOME	5.556	1.10 %
RESTO	500.952	98.90 %

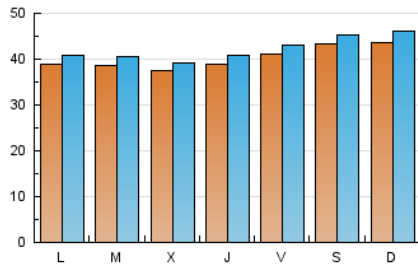
3. Por día del mes (Nacional e Internacional)

Día	N. únicos	Visitas	Páginas	Día	N. únicos	Visitas	Páginas	Día	N. únicos	Visitas	Páginas
1	3.900	4.075	16.911	11	4.462	4.700	18.189	21	3.501	3.671	15.146
2	3.992	4.191	16.650	12	4.295	4.530	18.018	22	3.374	3.551	14.695
3	4.269	4.462	17.449	13	3.610	3.778	14.941	23	3.373	3.515	14.098
4	4.442	4.657	18.266	14	3.506	3.693	15.101	24	3.904	4.088	16.039
5	4.492	4.716	19.044	15	3.348	3.500	14.316	25	4.043	4.231	15.956
6	4.140	4.341	17.621	16	3.518	3.670	14.780	26	4.529	4.762	19.510
7	3.993	4.165	16.518	17	3.800	3.978	15.269	27	4.342	4.546	19.036
8	4.150	4.336	17.789	18	4.376	4.558	17.324	28	4.401	4.665	19.499
9	4.072	4.277	16.971	19	4.183	4.425	16.866	29	3.969	4.188	17.440
10	4.475	4.697	18.531	20	3.485	3.666	14.849	30	4.508	4.752	19.686

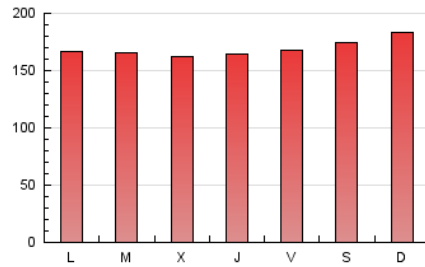
4. Gráficas (Nacional e Internacional)

4.1 Por día de la semana (promedio)

N. únicos / Visitas (x 100)

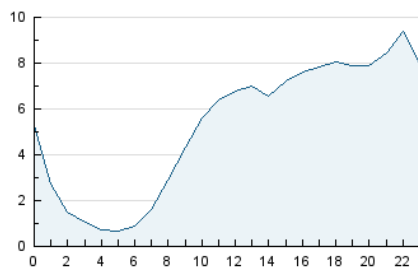


Páginas (x 100)

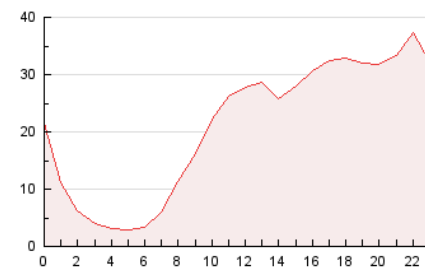


4.2 Por franja horaria (promedio)

Visitas_ (x 1000)

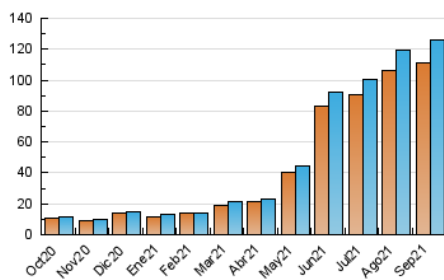


Páginas (x 1000)

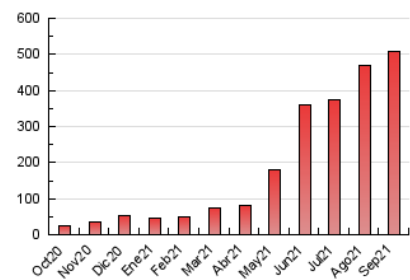


4.3 Por meses

N. únicos / Visitas (x 1000)



Páginas (x 1000)





INFORMACION Y CONTROL DE PUBLICACIONES, S.A.

Velázquez, 46, 1º Drcha - Tel. 91 435 00 32 Fax 91 435 96 05 - 28001 - MADRID
Av. Diagonal 497, 5a planta - Tel 93 439 24 18 Fax 93 419 25 34 - 08029 - BARCELONA

Anexo - Tráfico Nacional

Título: LASUPERAGENDA.COM
URL Primaria: https://lasuperagenda.com
Editor: Innovanity, S.L.
Domicilio: Calle Venerables, 2, bajos
Ciudad: 09003 BURGOS
Teléfono:
Fax:
E-mail:
Clasificación: Entretenimiento
Sub-Clasificación: Eventos



1. Cifras totales y promedios (Nacional)

MES - AÑO	NAVEGADORES UNICOS	VISITAS	PAGINAS
Septiembre - 2021	101.952	115.897	463.936
PROMEDIO DIARIO	3.683	3.863	15.465
PROMEDIO LUNES-VIERNES	3.558	3.731	15.066
PROMEDIO SABADO-DOMINGO	4.025	4.228	16.560
PAGINAS / VISITAS	4,00		
DURACION MEDIA VISITAS	0:01:16		
DURACION MEDIA PAGINAS	0:00:25		

2. Secciones (Nacional)

	PAGINAS	%
HOME	4.702	1.01 %
RESTO	459.234	98.99 %

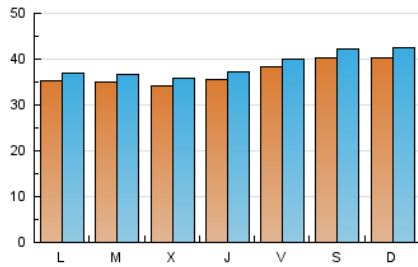
3. Por día del mes (Nacional)

Día	N. únicos	Visitas	Páginas	Día	N. únicos	Visitas	Páginas	Día	N. únicos	Visitas	Páginas
1	3.615	3.775	15.742	11	4.165	4.385	17.005	21	3.148	3.298	13.599
2	3.735	3.917	15.502	12	3.948	4.171	16.682	22	3.051	3.217	13.129
3	4.020	4.198	16.344	13	3.271	3.417	13.556	23	3.031	3.160	12.656
4	4.170	4.370	17.102	14	3.154	3.319	13.652	24	3.563	3.734	14.567
5	4.201	4.400	17.774	15	3.024	3.157	12.905	25	3.738	3.917	14.751
6	3.779	3.963	16.229	16	3.176	3.307	13.254	26	4.151	4.360	17.913
7	3.688	3.851	15.307	17	3.502	3.667	13.934	27	3.926	4.112	17.170
8	3.831	3.995	16.365	18	4.035	4.200	15.977	28	3.968	4.217	17.592
9	3.725	3.910	15.388	19	3.794	4.017	15.278	29	3.620	3.823	16.015
10	4.202	4.407	17.389	20	3.152	3.313	13.285	30	4.101	4.320	17.874

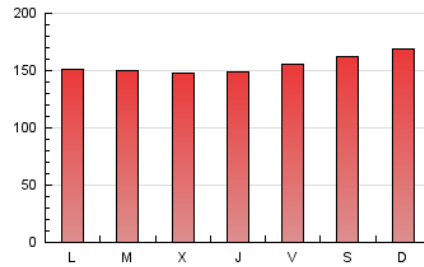
4. Gráficas (Nacional)

4.1 Por día de la semana (promedio)

N. únicos / Visitas (x 100)

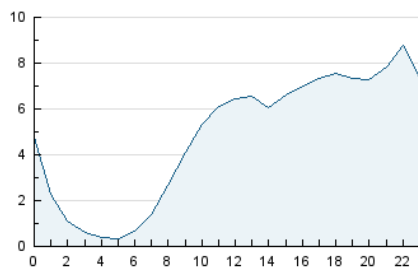


Páginas (x 100)

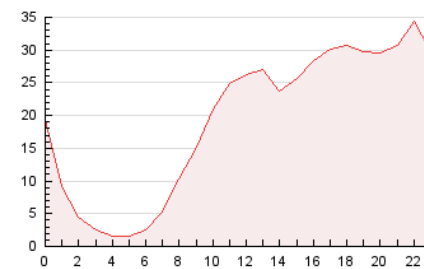


4.2 Por franja horaria (promedio)

Visitas_ (x 1000)

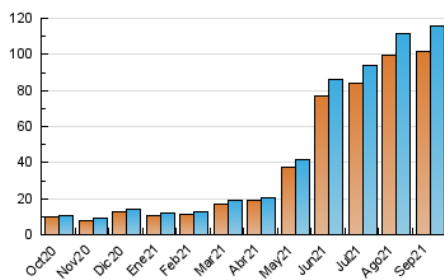


Páginas (x 1000)

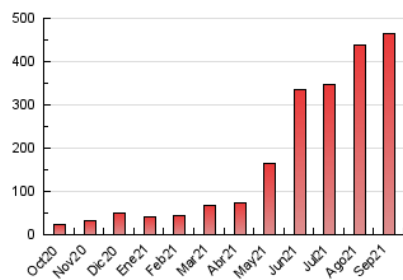


4.3 Por meses

N. únicos / Visitas (x 1000)



Páginas (x 1000)



5. Observaciones

Este Medio Electrónico de Comunicación ha sido medido por la herramienta Google Analytics de Google

6. Definiciones básicas (Para más información ver Normas Técnicas para el Control de los Medios Electrónicos de Comunicación)

Página Vista:

Conjunto de ficheros enviado a un usuario como resultado de una petición del mismo recibida por el servidor. Cuando la página está formada por varios marcos (frames), el conjunto de los mismos tendrá, a efectos de cómputo, la consideración de una página unitaria.

Visita:

Una secuencia ininterrumpida de páginas servidas a un usuario válido. Si dicho usuario no realiza peticiones de páginas en un periodo de tiempo (30 min) la siguiente petición constituirá el inicio de una nueva visita.

Navegador Único:

Total de combinaciones únicas de una dirección IP y un identificador adicional. Los medios pueden utilizar cookies o el Identificador de Alta de registro.

Duración Página Vista:

Tiempo acumulado en segundos de todas las páginas vistas (en visitas de dos o más páginas vistas), dividido por el número total de páginas vistas.

Duración Visita:

Tiempo en segundos de todas las visitas de dos o más páginas vistas, dividido por el número total de visitas de dos o más páginas vistas.

Tráfico nacional:

Audiencia/difusión correspondiente a España medida en base a los datos de las direcciones IP registradas por el sistema de medición.

7. Opinión

De OJDinteractiva, la división de INFORMACIÓN Y CONTROL DE PUBLICACIONES S.A.:

Hemos examinado la información facilitada por el editor del medio electrónico para el periodo que comprende la presente certificación.

Nuestro examen se ha realizado de acuerdo con las normas y procedimientos establecidos en las Normas Técnicas para el Control de los Medios Electrónicos de Comunicación.

En nuestra opinión, la presente acta presenta razonablemente la difusión/audiencia registrada por este medio electrónico.

ADVERTENCIA:

El trabajo de OJDinteractiva, la división de INFORMACIÓN Y CONTROL DE PUBLICACIONES S.A (INTROL) se limita a la realización de pruebas para la revisión de los datos de recuento suministrados por el editor con la finalidad de expresar una opinión sobre la razonabilidad de dichos datos de acuerdo con las Normas Técnicas para el control de los MEC. Por tanto, INTROL no acepta responsabilidad alguna por las inexactitudes o errores que puedan existir en los datos de recuento. Tampoco acepta ninguna responsabilidad por la falsedad en los datos de recuento recibidos del editor, ni por otros datos de medición que no están incluidos en el análisis.

Octubre - 2021

OJDinteractiva