



## INFORMACION Y CONTROL DE PUBLICACIONES, S.A.

Velázquez, 46, 1º Drcha - Tel. 91 435 00 32 Fax 91 435 96 05 - 28001 - MADRID  
 Entença, 218 Entr. 7 - Tel 93 439 24 18 Fax 93 419 25 34 - 08029 - BARCELONA

**Título:** LASUPERAGENDA.COM  
**URL Primaria:** https://lasuperagenda.com  
**Editor:** Innovanity, S.L.  
**Domicilio:** Calle Venerables, 2, bajos  
**Ciudad:** 09003 BURGOS  
**Teléfono:**  
**Fax:**  
**E-mail:**  
**Clasificación:** Entretenimiento  
**Sub-Clasificación:** Eventos



### 1. Cifras totales y promedios (Nacional e Internacional)

MES - AÑO	NAVEGADORES UNICOS	VISITAS	PAGINAS
Junio - 2021	83.050	92.392	360.093
<b>PROMEDIO DIARIO</b>	<b>2.955</b>	<b>3.080</b>	<b>12.003</b>
<b>PROMEDIO LUNES-VIERNES</b>	2.856	2.975	11.695
<b>PROMEDIO SABADO-DOMINGO</b>	3.228	3.367	12.850
<b>PAGINAS / VISITAS</b>	3,90		
<b>DURACION MEDIA VISITAS</b>	0:01:18		
<b>DURACION MEDIA PAGINAS</b>	0:00:27		

### 2. Secciones (Nacional e Internacional)

	PAGINAS	%
<b>HOME</b>	2.544	0.71 %
<b>RESTO</b>	357.549	99.29 %

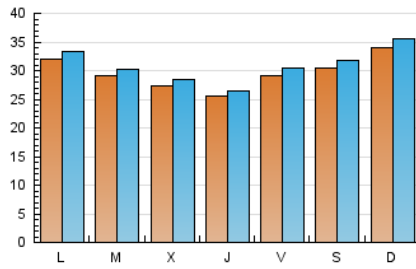
### 3. Por día del mes (Nacional e Internacional)

Día	N. únicos	Visitas	Páginas	Día	N. únicos	Visitas	Páginas	Día	N. únicos	Visitas	Páginas
1	1.815	1.863	7.873	11	2.497	2.593	9.663	21	3.292	3.404	13.848
2	1.749	1.793	7.344	12	2.559	2.669	9.728	22	3.205	3.338	13.259
3	1.888	1.929	7.903	13	2.788	2.905	11.211	23	2.976	3.112	11.957
4	2.518	2.630	11.142	14	2.746	2.892	11.353	24	3.037	3.178	12.358
5	2.674	2.774	10.976	15	3.010	3.129	12.495	25	3.669	3.851	14.624
6	2.757	2.861	11.572	16	3.035	3.156	12.248	26	3.705	3.860	14.250
7	2.626	2.734	11.060	17	2.820	2.941	11.820	27	4.350	4.577	17.601
8	2.553	2.659	10.623	18	2.963	3.082	11.969	28	4.138	4.343	16.615
9	2.661	2.766	11.004	19	3.254	3.404	12.746	29	3.977	4.153	15.664
10	2.454	2.561	9.943	20	3.739	3.884	14.716	30	3.207	3.351	12.528

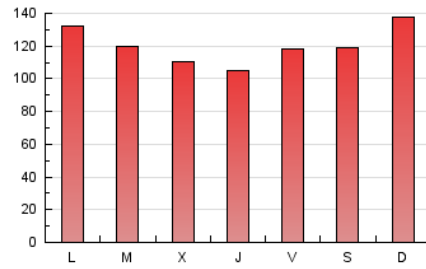
#### 4. Gráficas (Nacional e Internacional)

##### 4.1 Por día de la semana (promedio)

N. únicos / Visitas (x 100)

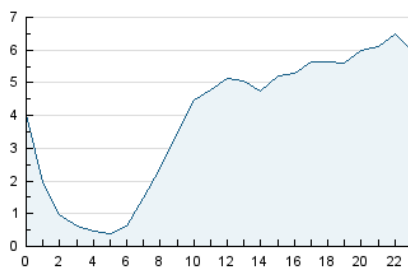


Páginas (x 100)

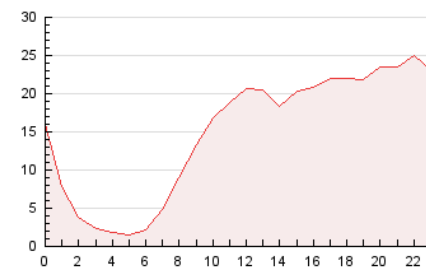


##### 4.2 Por franja horaria (promedio)

Visitas (x 1000)

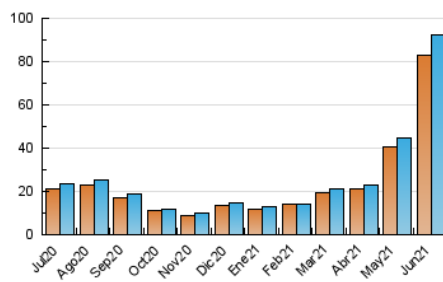


Páginas (x 1000)

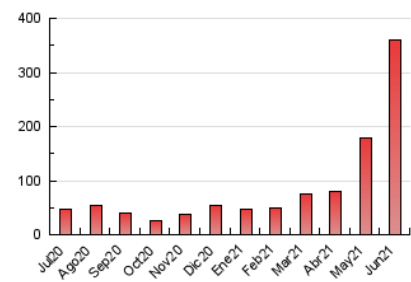


##### 4.3 Por meses

N. únicos / Visitas (x 1000)



Páginas (x 1000)





## INFORMACION Y CONTROL DE PUBLICACIONES, S.A.

Velázquez, 46, 1º Drcha - Tel. 91 435 00 32 Fax 91 435 96 05 - 28001 - MADRID  
 Entença, 218 Entr. 7 - Tel 93 439 24 18 Fax 93 419 25 34 - 08029 - BARCELONA

### Anexo - Tráfico Nacional

**Título:** LASUPERAGENDA.COM  
**URL Primaria:** https://lasuperagenda.com  
**Editor:** Innovanity, S.L.  
**Domicilio:** Calle Venerables, 2, bajos  
**Ciudad:** 09003 BURGOS  
**Teléfono:**  
**Fax:**  
**E-mail:**  
**Clasificación:** Entretenimiento  
**Sub-Clasificación:** Eventos



#### 1. Cifras totales y promedios (Nacional)

MES - AÑO	NAVEGADORES UNICOS	VISITAS	PAGINAS
Junio - 2021	77.219	85.877	334.547
<b>PROMEDIO DIARIO</b>	<b>2.747</b>	<b>2.863</b>	<b>11.152</b>
<b>PROMEDIO LUNES-VIERNES</b>	<b>2.651</b>	<b>2.763</b>	<b>10.857</b>
<b>PROMEDIO SABADO-DOMINGO</b>	<b>3.009</b>	<b>3.138</b>	<b>11.963</b>
<b>PAGINAS / VISITAS</b>	<b>3,90</b>		
<b>DURACION MEDIA VISITAS</b>	<b>0:01:17</b>		
<b>DURACION MEDIA PAGINAS</b>	<b>0:00:27</b>		

#### 2. Secciones (Nacional)

	PAGINAS	%
<b>HOME</b>	1.954	0.58 %
<b>RESTO</b>	332.593	99.42 %

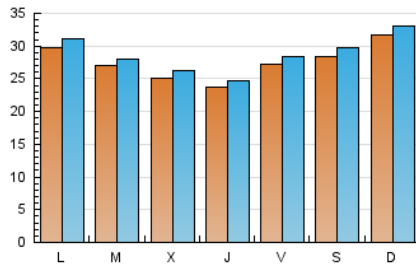
#### 3. Por día del mes (Nacional)

Día	N. únicos	Visitas	Páginas	Día	N. únicos	Visitas	Páginas	Día	N. únicos	Visitas	Páginas
1	1.695	1.737	7.398	11	2.279	2.365	8.795	21	3.062	3.171	12.952
2	1.626	1.668	6.816	12	2.359	2.458	8.933	22	2.965	3.083	12.206
3	1.758	1.799	7.344	13	2.573	2.678	10.175	23	2.728	2.854	10.919
4	2.400	2.508	10.605	14	2.527	2.664	10.433	24	2.814	2.945	11.472
5	2.498	2.588	10.211	15	2.783	2.892	11.596	25	3.461	3.633	13.730
6	2.556	2.653	10.732	16	2.800	2.911	11.324	26	3.487	3.633	13.391
7	2.400	2.502	10.079	17	2.622	2.736	11.094	27	4.061	4.275	16.443
8	2.321	2.418	9.571	18	2.752	2.862	11.106	28	3.918	4.110	15.690
9	2.435	2.531	10.143	19	3.045	3.187	11.972	29	3.726	3.891	14.797
10	2.272	2.374	9.216	20	3.489	3.630	13.846	30	2.988	3.121	11.558

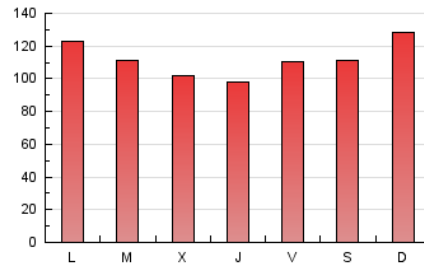
#### 4. Gráficas (Nacional)

##### 4.1 Por día de la semana (promedio)

N. únicos / Visitas (x 100)

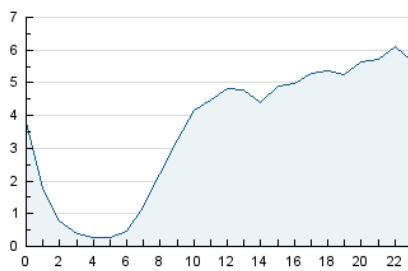


Páginas (x 100)

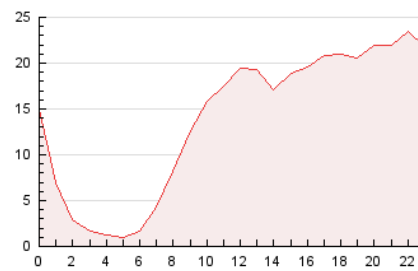


##### 4.2 Por franja horaria (promedio)

Visitas (x 1000)

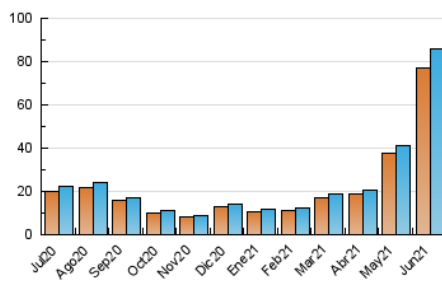


Páginas (x 1000)

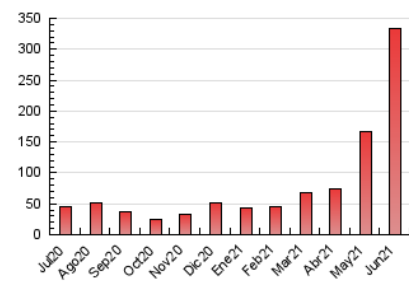


##### 4.3 Por meses

N. únicos / Visitas (x 1000)



Páginas (x 1000)



## 5. Observaciones

Este Medio Electrónico de Comunicación ha sido medido por la herramienta Google Analytics de Google

## 6. Definiciones básicas (Para más información ver Normas Técnicas para el Control de los Medios Electrónicos de Comunicación)

### Página Vista:

Conjunto de ficheros enviado a un usuario como resultado de una petición del mismo recibida por el servidor. Cuando la página está formada por varios marcos (frames), el conjunto de los mismos tendrá, a efectos de cómputo, la consideración de una página unitaria.

### Visita:

Una secuencia ininterrumpida de páginas servidas a un usuario válido. Si dicho usuario no realiza peticiones de páginas en un periodo de tiempo (30 min) la siguiente petición constituirá el inicio de una nueva visita.

### Navegador Único:

Total de combinaciones únicas de una dirección IP y un identificador adicional. Los medios pueden utilizar cookies o el Identificador de Alta de registro.

### Duración Página Vista:

Tiempo acumulado en segundos de todas las páginas vistas (en visitas de dos o más páginas vistas), dividido por el número total de páginas vistas.

### Duración Visita:

Tiempo en segundos de todas las visitas de dos o más páginas vistas, dividido por el número total de visitas de dos o más páginas vistas.

### Tráfico nacional:

Audiencia/difusión correspondiente a España medida en base a los datos de las direcciones IP registradas por el sistema de medición.

## 7. Opinión

De OJDinteractiva, la división de INFORMACIÓN Y CONTROL DE PUBLICACIONES S.A.:

Hemos examinado la información facilitada por el editor del medio electrónico para el periodo que comprende la presente certificación.

Nuestro examen se ha realizado de acuerdo con las normas y procedimientos establecidos en las Normas Técnicas para el Control de los Medios Electrónicos de Comunicación.

En nuestra opinión, la presente acta presenta razonablemente la difusión/audiencia registrada por este medio electrónico.

### ADVERTENCIA:

El trabajo de OJDinteractiva, la división de INFORMACIÓN Y CONTROL DE PUBLICACIONES S.A (INTROL) se limita a la realización de pruebas para la revisión de los datos de recuento suministrados por el editor con la finalidad de expresar una opinión sobre la razonabilidad de dichos datos de acuerdo con las Normas Técnicas para el control de los MEC.

Por tanto, INTROL no acepta responsabilidad alguna por las inexactitudes o errores que puedan existir en los datos de recuento. Tampoco acepta ninguna responsabilidad por la falsedad en los datos de recuento recibidos del editor, ni por otros datos de medición que no están incluidos en el análisis.

Julio - 2021

OJDinteractiva