



INFORMACION Y CONTROL DE PUBLICACIONES, S.A.

Velázquez, 46, 1º Drcha - Tel. 91 435 00 32 Fax 91 435 96 05 - 28001 - MADRID
 Entença, 218 Entr. 7 - Tel 93 439 24 18 Fax 93 419 25 34 - 08029 - BARCELONA

Título: LASUPERAGENDA.COM
URL Primaria: https://lasuperagenda.com
Editor: Innovanity, S.L.
Domicilio: Calle Venerables, 2, bajos
Ciudad: 09003 BURGOS
Teléfono:
Fax:
E-mail:
Clasificación: Entretenimiento
Sub-Clasificación: Eventos



1. Cifras totales y promedios (Nacional e Internacional)

MES - AÑO	NAVEGADORES UNICOS	VISITAS	PAGINAS
Febrero - 2019	27.756	30.107	62.554
PROMEDIO DIARIO	1.033	1.075	2.234
PROMEDIO LUNES-VIERNES	1.047	1.091	2.267
PROMEDIO SABADO-DOMINGO	997	1.037	2.152
PAGINAS / VISITAS	2,08		
DURACION MEDIA VISITAS	0:01:22		
DURACION MEDIA PAGINAS	0:01:16		

2. Secciones (Nacional e Internacional)

	PAGINAS	%
HOME	346	0.55 %
RESTO	62.208	99.45 %

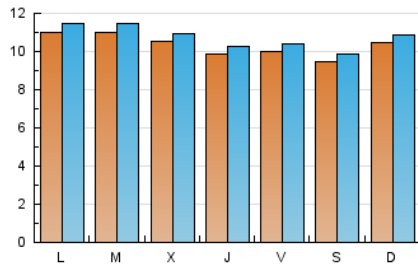
3. Por día del mes (Nacional e Internacional)

Día	N. únicos	Visitas	Páginas	Día	N. únicos	Visitas	Páginas	Día	N. únicos	Visitas	Páginas
1	1.117	1.162	2.202	11	1.091	1.143	2.414	21	993	1.037	2.327
2	1.135	1.197	2.429	12	1.067	1.117	2.424	22	1.027	1.058	2.272
3	1.183	1.238	2.612	13	912	946	1.862	23	934	961	2.042
4	1.257	1.308	2.627	14	876	916	1.935	24	1.077	1.110	2.369
5	1.172	1.215	2.540	15	918	947	1.898	25	1.064	1.113	2.408
6	1.070	1.116	2.341	16	857	893	1.905	26	1.167	1.233	2.596
7	976	1.009	2.002	17	853	879	1.805	27	1.230	1.287	2.716
8	943	984	1.922	18	974	1.013	2.203	28	1.095	1.148	2.265
9	866	909	1.823	19	999	1.028	2.154				
10	1.074	1.109	2.233	20	992	1.031	2.228				

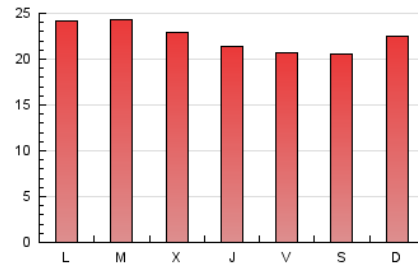
4. Gráficas (Nacional e Internacional)

4.1 Por día de la semana (promedio)

N. únicos / Visitas (x 100)

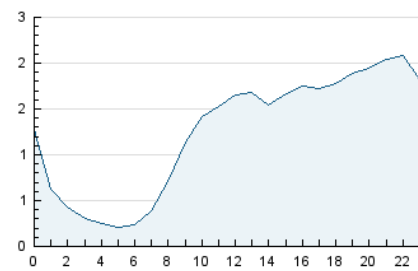


Páginas (x 100)

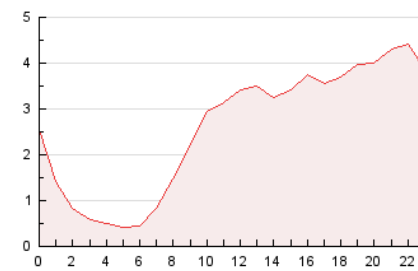


4.2 Por franja horaria (promedio)

Visitas (x 1000)

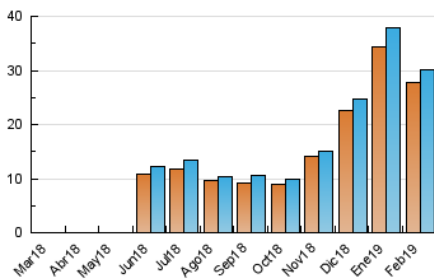


Páginas (x 1000)

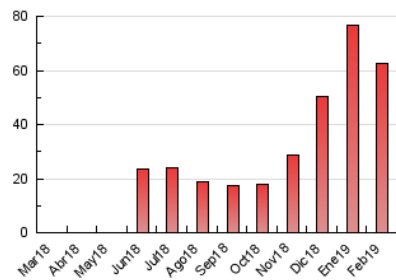


4.3 Por meses

N. únicos / Visitas (x 1000)



Páginas (x 1000)





INFORMACION Y CONTROL DE PUBLICACIONES, S.A.

Velázquez, 46, 1º Drcha - Tel. 91 435 00 32 Fax 91 435 96 05 - 28001 - MADRID
 Entença, 218 Entr. 7 - Tel 93 439 24 18 Fax 93 419 25 34 - 08029 - BARCELONA

Anexo - Tráfico Nacional

Título: LASUPERAGENDA.COM
URL Primaria: https://lasuperagenda.com
Editor: Innovanity, S.L.
Domicilio: Calle Venerables, 2, bajos
Ciudad: 09003 BURGOS
Teléfono:
Fax:
E-mail:
Clasificación: Entretenimiento
Sub-Clasificación: Eventos



1. Cifras totales y promedios (Nacional)

MES - AÑO	NAVEGADORES UNICOS	VISITAS	PAGINAS
Febrero - 2019	23.998	26.240	55.081
PROMEDIO DIARIO	899	937	1.967
PROMEDIO LUNES-VIERNES	910	950	2.000
PROMEDIO SABADO-DOMINGO	871	905	1.885
PAGINAS / VISITAS	2,10		
DURACION MEDIA VISITAS	0:01:23		
DURACION MEDIA PAGINAS	0:01:16		

2. Secciones (Nacional)

	PAGINAS	%
HOME	306	0.56 %
RESTO	54.775	99.44 %

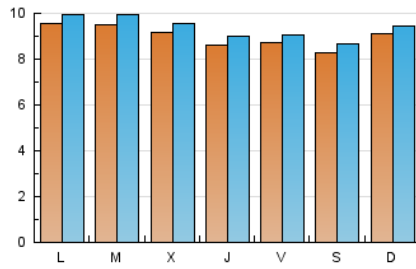
3. Por día del mes (Nacional)

Día	N. únicos	Visitas	Páginas	Día	N. únicos	Visitas	Páginas	Día	N. únicos	Visitas	Páginas
1	957	1.001	1.930	11	940	987	2.121	21	864	906	2.065
2	985	1.043	2.167	12	902	950	2.109	22	912	940	2.009
3	1.017	1.063	2.299	13	795	827	1.671	23	834	855	1.786
4	1.073	1.120	2.268	14	769	808	1.740	24	960	985	2.088
5	1.019	1.060	2.245	15	796	824	1.657	25	935	980	2.147
6	910	952	2.016	16	749	782	1.670	26	1.008	1.066	2.254
7	834	864	1.732	17	746	767	1.560	27	1.099	1.151	2.450
8	813	852	1.673	18	864	900	2.025	28	973	1.020	2.048
9	746	786	1.596	19	873	902	1.881				
10	927	957	1.912	20	860	892	1.962				

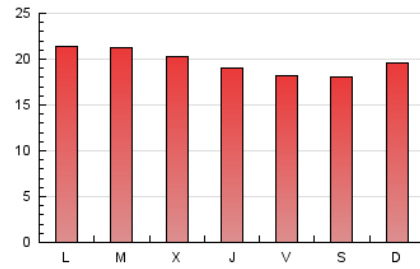
4. Gráficas (Nacional)

4.1 Por día de la semana (promedio)

N. únicos / Visitas (x 100)

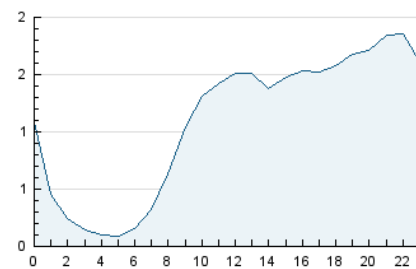


Páginas (x 100)

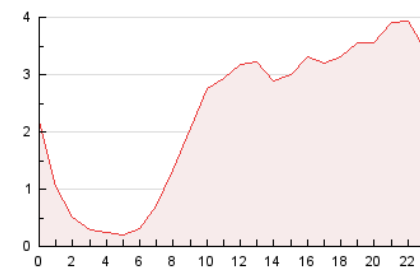


4.2 Por franja horaria (promedio)

Visitas (x 1000)

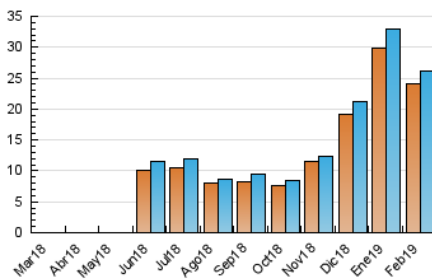


Páginas (x 1000)

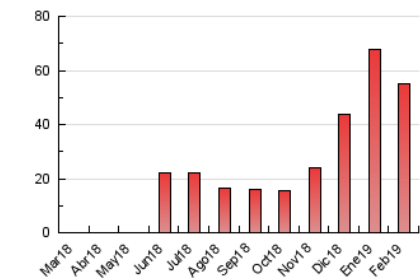


4.3 Por meses

N. únicos / Visitas (x 1000)



Páginas (x 1000)



5. Observaciones

Este Medio Electrónico de Comunicación ha sido medido por la herramienta Google Analytics de Google

6. Definiciones básicas (Para más información ver Normas Técnicas para el Control de los Medios Electrónicos de Comunicación)

Página Vista:

Conjunto de ficheros enviado a un usuario como resultado de una petición del mismo recibida por el servidor. Cuando la página está formada por varios marcos (frames), el conjunto de los mismos tendrá, a efectos de cómputo, la consideración de una página unitaria.

Visita:

Una secuencia ininterrumpida de páginas servidas a un usuario válido. Si dicho usuario no realiza peticiones de páginas en un periodo de tiempo (30 min) la siguiente petición constituirá el inicio de una nueva visita.

Navegador Único:

Total de combinaciones únicas de una dirección IP y un identificador adicional. Los medios pueden utilizar cookies o el Identificador de Alta de registro.

Duración Página Vista:

Tiempo acumulado en segundos de todas las páginas vistas (en visitas de dos o más páginas vistas), dividido por el número total de páginas vistas.

Duración Visita:

Tiempo en segundos de todas las visitas de dos o más páginas vistas, dividido por el número total de visitas de dos o más páginas vistas.

Tráfico nacional:

Audiencia/difusión correspondiente a España medida en base a los datos de las direcciones IP registradas por el sistema de medición.

7. Opinión

De OJDinteractiva, la división de INFORMACIÓN Y CONTROL DE PUBLICACIONES S.A.:

Hemos examinado la información facilitada por el editor del medio electrónico para el periodo que comprende la presente certificación.

Nuestro examen se ha realizado de acuerdo con las normas y procedimientos establecidos en las Normas Técnicas para el Control de los Medios Electrónicos de Comunicación.

En nuestra opinión, la presente acta presenta razonablemente la difusión/audiencia registrada por este medio electrónico.

ADVERTENCIA:

El trabajo de OJDinteractiva, la división de INFORMACIÓN Y CONTROL DE PUBLICACIONES S.A (INTROL) se limita a la realización de pruebas para la revisión de los datos de recuento suministrados por el editor con la finalidad de expresar una opinión sobre la razonabilidad de dichos datos de acuerdo con las Normas Técnicas para el control de los MEC.

Por tanto, INTROL no acepta responsabilidad alguna por las inexactitudes o errores que puedan existir en los datos de recuento. Tampoco acepta ninguna responsabilidad por la falsedad en los datos de recuento recibidos del editor, ni por otros datos de medición que no están incluidos en el análisis.

Marzo - 2019

OJDinteractiva