



INFORMACION Y CONTROL DE PUBLICACIONES, S.A.

Velázquez, 46, 1º Drcha - Tel. 91 435 00 32 Fax 91 435 96 05 - 28001 - MADRID
Av. Diagonal 497, 5a planta - Tel 93 439 24 18 Fax 93 419 25 34 - 08029 - BARCELONA

Título: DIARIO SIGLO XXI - VIAJESYUGARES.COM

URL Primaria:

Editor: Comunicación y Tecnología Multimedia SL

Domicilio: Av. Pío XII, 60, esc B, 1-1

Ciudad: 46015 VALENCIA

Teléfono: 96 323 41 51

Fax: 902 879 486

E-mail:

Clasificación: Noticias e Información

Sub-Clasificación: Noticias globales y actualidad

VIAJES Y LUGARES
DESCUBRIENDO EL ENCANTO DEL MUNDO

1. Cifras totales y promedios (Nacional e Internacional)

MES - AÑO	NAVEGADORES UNICOS	VISITAS	PAGINAS
Noviembre - 2025	3.282	3.805	4.291
PROMEDIO DIARIO	118	125	143
PROMEDIO LUNES-VIERNES	127	137	160
PROMEDIO SABADO-DOMINGO	99	102	110
PAGINAS / VISITAS	1,14		
DURACION MEDIA VISITAS	0:01:20		
TIEMPO INTERACCIÓN MEDIO	0:00:20		

2. Secciones (Nacional e Internacional)

	PAGINAS	%
HOME	447	10.41 %
RESTO	3.848	89.59 %

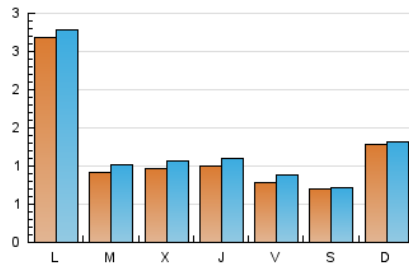
3. Por día del mes (Nacional e Internacional)

Día	N. únicos	Visitas	Páginas	Día	N. únicos	Visitas	Páginas	Día	N. únicos	Visitas	Páginas
1	73	73	79	11	92	101	133	21	74	83	112
2	63	65	70	12	82	89	100	22	62	62	70
3	87	96	116	13	87	95	116	23	59	65	73
4	109	126	138	14	89	100	123	24	97	105	125
5	81	87	136	15	62	67	82	25	88	96	126
6	110	120	135	16	72	75	90	26	107	119	151
7	88	95	110	17	105	126	154	27	109	118	142
8	87	90	96	18	77	85	95	28	66	75	80
9	381	386	392	19	117	132	181	29	65	67	71
10	785	788	806	20	93	106	121	30	67	69	72

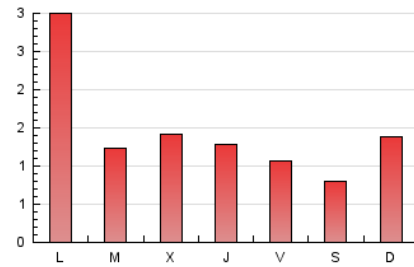
4. Gráficas (Nacional e Internacional)

4.1 Por día de la semana (promedio)

N. únicos / Visitas (x 100)



Páginas (x 100)



4.2 Por franja horaria (promedio)

Visitas_ (x 1000)

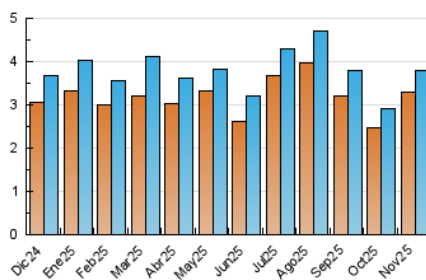


Páginas (x 1000)

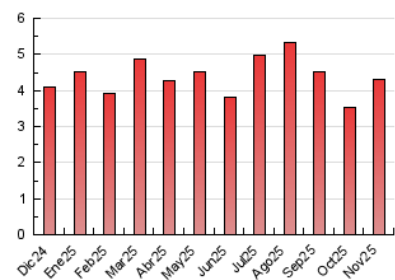


4.3 Por meses

N. únicos / Visitas (x 1000)



Páginas (x 1000)





INFORMACION Y CONTROL DE PUBLICACIONES, S.A.

Velázquez, 46, 1ª Drcha - Tel. 91 435 00 32 Fax 91 435 96 05 - 28001 - MADRID
Av. Diagonal 497, 5a planta - Tel 93 439 24 18 Fax 93 419 25 34 - 08029 - BARCELONA

Anexo - Tráfico Nacional

Título: DIARIO SIGLO XXI - VIAJESYUGARES.COM

URL Primaria:

Editor: Comunicación y Tecnología Multimedia SL

Domicilio: Av. Pío XII, 60, esc B, 1-1

Ciudad: 46015 VALENCIA

Teléfono: 96 323 41 51

Fax: 902 879 486

E-mail:

Clasificación: Noticias e Información

Sub-Clasificación: Noticias globales y actualidad

VIAJES Y LUGARES
DESCUBRIENDO EL ENCANTO DEL MUNDO

1. Cifras totales y promedios (Nacional)

MES - AÑO	NAVEGADORES UNICOS	VISITAS	PAGINAS
Noviembre - 2025	1.084	1.438	1.810
PROMEDIO DIARIO	43	48	60
PROMEDIO LUNES-VIERNES	47	54	71
PROMEDIO SABADO-DOMINGO	34	36	39
PAGINAS / VISITAS	1,26		
DURACION MEDIA VISITAS	0:02:04		
TIEMPO INTERACCIÓN MEDIO	0:00:32		

2. Secciones (Nacional)

	PAGINAS	%
HOME	226	12.49 %
RESTO	1.584	87.51 %

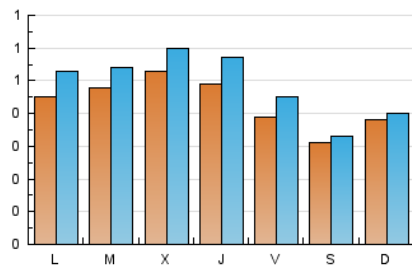
3. Por día del mes (Nacional)

Día	N. únicos	Visitas	Páginas	Día	N. únicos	Visitas	Páginas	Día	N. únicos	Visitas	Páginas
1	38	38	38	11	44	47	64	21	46	52	82
2	39	41	45	12	44	47	56	22	30	30	32
3	41	46	54	13	43	51	71	23	36	41	48
4	71	83	93	14	44	52	71	24	42	50	61
5	46	49	77	15	30	35	41	25	43	49	73
6	49	55	67	16	42	42	50	26	60	71	91
7	36	39	51	17	60	76	99	27	57	65	86
8	32	34	32	18	32	37	49	28	31	37	43
9	41	44	45	19	61	72	111	29	26	27	29
10	37	39	50	20	48	57	67	30	30	31	34

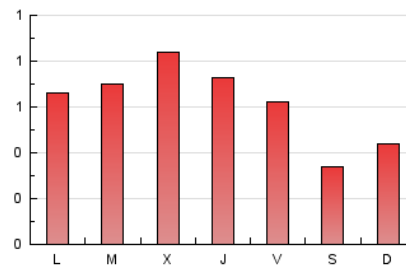
4. Gráficas (Nacional)

4.1 Por día de la semana (promedio)

N. únicos / Visitas (x 100)

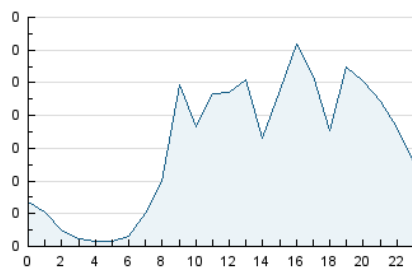


Páginas (x 100)

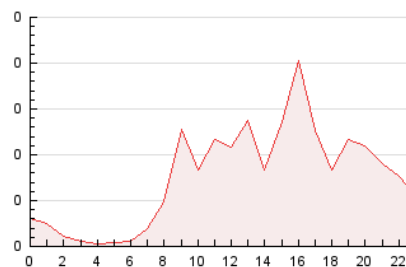


4.2 Por franja horaria (promedio)

Visitas_ (x 1000)

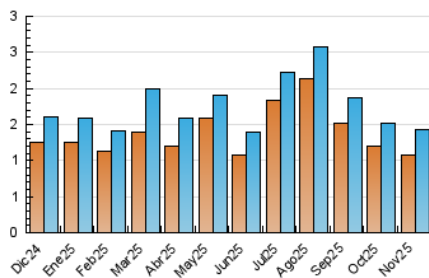


Páginas (x 1000)

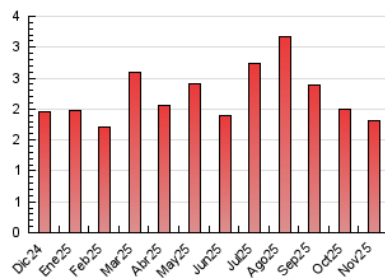


4.3 Por meses

N. únicos / Visitas (x 1000)



Páginas (x 1000)



5. Observaciones

Este Medio Electrónico de Comunicación ha sido medido por la herramienta Google Analytics de Google (GA4).

6. Definiciones básicas (Para más información ver Normas Técnicas para el Control de los Medios Electrónicos de Comunicación)

Página Vista:

Conjunto de ficheros enviado a un usuario como resultado de una petición del mismo recibida por el servidor. Cuando la página está formada por varios marcos (frames), el conjunto de los mismos tendrá, a efectos de cómputo, la consideración de una página unitaria.

Visita:

Una secuencia ininterrumpida de páginas servidas a un usuario válido. Si dicho usuario no realiza peticiones de páginas en un periodo de tiempo (30 min) la siguiente petición constituirá el inicio de una nueva visita.

Navegador Único:

Total de combinaciones únicas de una dirección IP y un identificador adicional. Los medios pueden utilizar cookies o el Identificador de Alta de registro.

Duración Página Vista:

Tiempo acumulado en segundos de todas las páginas vistas (en visitas de dos o más páginas vistas), dividido por el número total de páginas vistas.

Duración Visita:

Tiempo en segundos de todas las visitas de dos o más páginas vistas, dividido por el número total de visitas de dos o más páginas vistas.

Tráfico nacional:

Audiencia/difusión correspondiente a España medida en base a los datos de las direcciones IP registradas por el sistema de medición.

7. Opinión

De OJDinteractiva, la división de INFORMACIÓN Y CONTROL DE PUBLICACIONES S.A.:

Hemos examinado la información facilitada por el editor del medio electrónico para el periodo que comprende la presente certificación.

Nuestro examen se ha realizado de acuerdo con las normas y procedimientos establecidos en las Normas Técnicas para el Control de los Medios Electrónicos de Comunicación.

En nuestra opinión, la presente certificación presenta razonablemente la difusión/audiencia registrada por este canal.

ADVERTENCIA:

El trabajo de OJDinteractiva, la división de INFORMACIÓN Y CONTROL DE PUBLICACIONES S.A (INTROL) se limita a la realización de pruebas para la revisión de los datos de recuento suministrados por el editor con la finalidad de expresar una opinión sobre la razonabilidad de dichos datos de acuerdo con las Normas Técnicas para el control de los MEC.

Por tanto, INTROL no acepta responsabilidad alguna por las inexactitudes o errores que puedan existir en los datos de recuento. Tampoco acepta ninguna responsabilidad por la falsedad en los datos de recuento recibidos del editor, ni por otros datos de medición que no están incluidos en el análisis.

Diciembre - 2025

OJDinteractiva