



INFORMACION Y CONTROL DE PUBLICACIONES, S.A.

Velázquez, 46, 1º Drcha - Tel. 91 435 00 32 Fax 91 435 96 05 - 28001 - MADRID
 Entença, 218 Entr. 7 - Tel 93 439 24 18 Fax 93 419 25 34 - 08029 - BARCELONA

Título: DIARIO SIGLO XXI - VIAJESY LUGARES.COM

URL Primaria:

Editor: Comunicación y Tecnología Multimedia SL

Domicilio: Av. Pío XII, 60, esc B, 1-1

Ciudad: 46015 VALENCIA

Teléfono: 96 323 41 51

Fax: 902 879 486

E-mail:

Clasificación: Noticias e Información

Sub-Clasificación: Noticias globales y actualidad

VIAJES Y LUGARES
 DESCUBRIENDO EL ENCANTO DEL MUNDO

1. Cifras totales y promedios (Nacional e Internacional)

MES - AÑO	NAVEGADORES UNICOS	VISITAS	PAGINAS
Noviembre - 2019	14.180	15.611	17.740
PROMEDIO DIARIO	501	520	591
PROMEDIO LUNES-VIERNES	513	532	610
PROMEDIO SABADO-DOMINGO	475	493	548
PAGINAS / VISITAS	1,14		
DURACION MEDIA VISITAS	0:00:28		
DURACION MEDIA PAGINAS	0:03:10		

2. Secciones (Nacional e Internacional)

	PAGINAS	%
HOME	449	2.53 %
RESTO	17.291	97.47 %

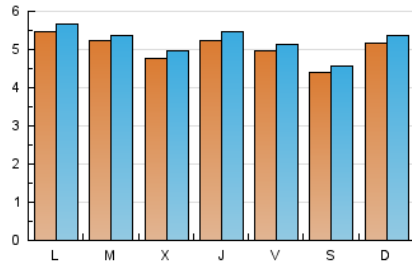
3. Por día del mes (Nacional e Internacional)

Día	N. únicos	Visitas	Páginas	Día	N. únicos	Visitas	Páginas	Día	N. únicos	Visitas	Páginas
1	370	382	421	11	481	504	577	21	525	549	634
2	366	380	414	12	482	500	548	22	511	529	628
3	475	497	557	13	501	518	611	23	402	422	459
4	471	481	518	14	606	628	730	24	514	528	611
5	471	485	555	15	695	719	811	25	589	622	735
6	441	459	543	16	543	565	627	26	501	517	587
7	453	472	542	17	647	674	761	27	449	468	542
8	472	490	565	18	647	662	741	28	512	538	612
9	449	463	517	19	635	650	757	29	440	457	508
10	437	448	486	20	521	548	640	30	438	456	503

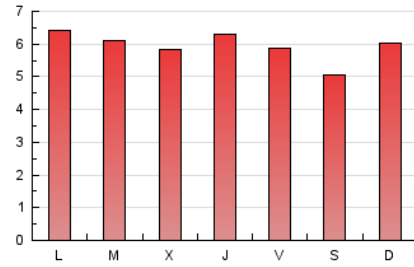
4. Gráficas (Nacional e Internacional)

4.1 Por día de la semana (promedio)

N. únicos / Visitas (x 100)



Páginas (x 100)

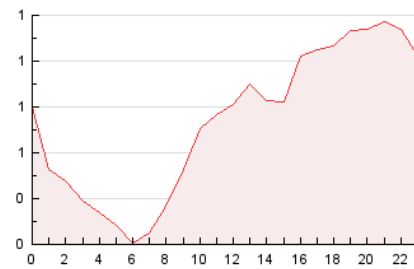


4.2 Por franja horaria (promedio)

Visitas (x 1000)

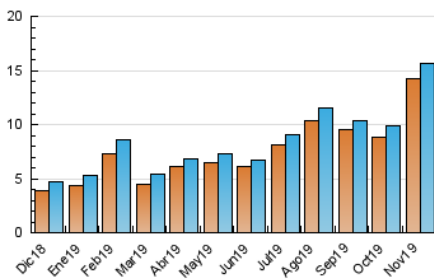


Páginas (x 1000)

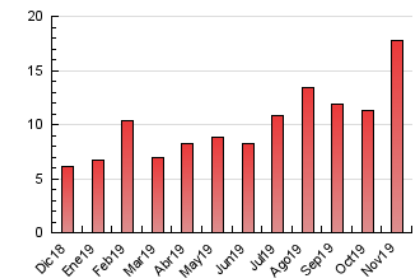


4.3 Por meses

N. únicos / Visitas (x 1000)



Páginas (x 1000)





INFORMACION Y CONTROL DE PUBLICACIONES, S.A.

Velázquez, 46, 1º Drcha - Tel. 91 435 00 32 Fax 91 435 96 05 - 28001 - MADRID
 Entença, 218 Entr. 7 - Tel 93 439 24 18 Fax 93 419 25 34 - 08029 - BARCELONA

Anexo - Tráfico Nacional

Título: DIARIO SIGLO XXI - VIAJESYUGARES.COM

URL Primaria:

Editor: Comunicación y Tecnología Multimedia SL

Domicilio: Av. Pío XII, 60, esc B, 1-1

Ciudad: 46015 VALENCIA

Teléfono: 96 323 41 51

Fax: 902 879 486

E-mail:

Clasificación: Noticias e Información

Sub-Clasificación: Noticias globales y actualidad

VIAJES Y LUGARES
 DESCUBRIENDO EL ENCANTO DEL MUNDO

1. Cifras totales y promedios (Nacional)

MES - AÑO	NAVEGADORES UNICOS	VISITAS	PAGINAS
Noviembre - 2019	8.470	9.264	10.738
PROMEDIO DIARIO	297	309	358
PROMEDIO LUNES-VIERNES	301	313	368
PROMEDIO SABADO-DOMINGO	288	300	334
PAGINAS / VISITAS	1,16		
DURACION MEDIA VISITAS	0:00:30		
DURACION MEDIA PAGINAS	0:02:54		

2. Secciones (Nacional)

	PAGINAS	%
HOME	293	2.73 %
RESTO	10.445	97.27 %

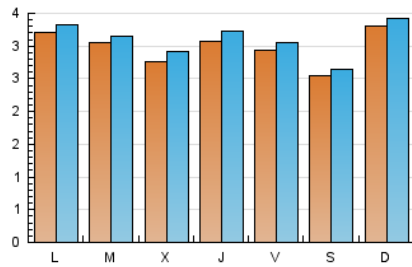
3. Por día del mes (Nacional)

Día	N. únicos	Visitas	Páginas	Día	N. únicos	Visitas	Páginas	Día	N. únicos	Visitas	Páginas
1	228	234	253	11	251	262	315	21	298	316	377
2	215	227	249	12	266	274	304	22	281	292	368
3	286	301	323	13	279	293	361	23	237	244	266
4	261	268	280	14	391	404	483	24	338	349	405
5	259	269	308	15	484	504	589	25	360	380	451
6	251	266	337	16	357	372	420	26	313	327	373
7	256	265	318	17	451	471	534	27	269	280	338
8	250	258	302	18	411	421	472	28	288	302	362
9	223	227	251	19	386	391	473	29	229	236	274
10	244	250	276	20	308	324	394	30	244	257	282

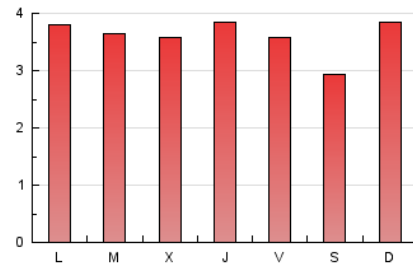
4. Gráficas (Nacional)

4.1 Por día de la semana (promedio)

N. únicos / Visitas (x 100)

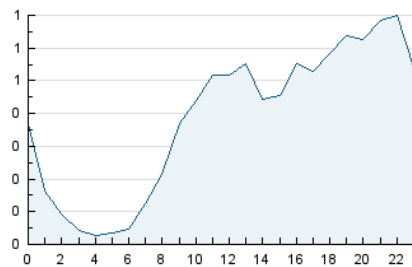


Páginas (x 100)

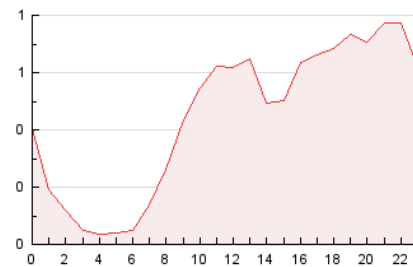


4.2 Por franja horaria (promedio)

Visitas (x 1000)

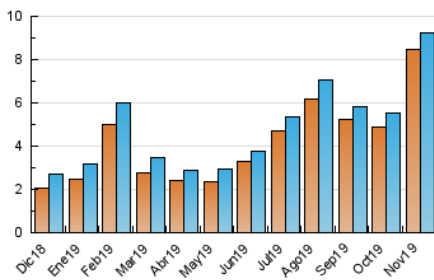


Páginas (x 1000)

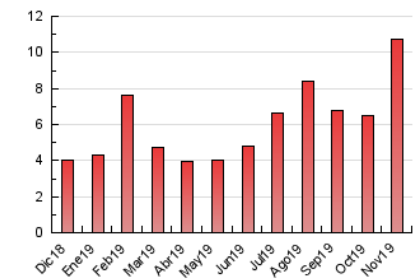


4.3 Por meses

N. únicos / Visitas (x 1000)



Páginas (x 1000)



5. Observaciones

Este Medio Electrónico de Comunicación ha sido medido por la herramienta Google Analytics de Google

6. Definiciones básicas (Para más información ver Normas Técnicas para el Control de los Medios Electrónicos de Comunicación)

Página Vista:

Conjunto de ficheros enviado a un usuario como resultado de una petición del mismo recibida por el servidor. Cuando la página está formada por varios marcos (frames), el conjunto de los mismos tendrá, a efectos de cómputo, la consideración de una página unitaria.

Visita:

Una secuencia ininterrumpida de páginas servidas a un usuario válido. Si dicho usuario no realiza peticiones de páginas en un periodo de tiempo (30 min) la siguiente petición constituirá el inicio de una nueva visita.

Navegador Único:

Total de combinaciones únicas de una dirección IP y un identificador adicional. Los medios pueden utilizar cookies o el Identificador de Alta de registro.

Duración Página Vista:

Tiempo acumulado en segundos de todas las páginas vistas (en visitas de dos o más páginas vistas), dividido por el número total de páginas vistas.

Duración Visita:

Tiempo en segundos de todas las visitas de dos o más páginas vistas, dividido por el número total de visitas de dos o más páginas vistas.

Tráfico nacional:

Audiencia/difusión correspondiente a España medida en base a los datos de las direcciones IP registradas por el sistema de medición.

7. Opinión

De OJDinteractiva, la división de INFORMACIÓN Y CONTROL DE PUBLICACIONES S.A.:

Hemos examinado la información facilitada por el editor del medio electrónico para el periodo que comprende la presente certificación.

Nuestro examen se ha realizado de acuerdo con las normas y procedimientos establecidos en las Normas Técnicas para el Control de los Medios Electrónicos de Comunicación.

En nuestra opinión, la presente certificación presenta razonablemente la difusión/audiencia registrada por este canal.

ADVERTENCIA:

El trabajo de OJDinteractiva, la división de INFORMACIÓN Y CONTROL DE PUBLICACIONES S.A (INTROL) se limita a la realización de pruebas para la revisión de los datos de recuento suministrados por el editor con la finalidad de expresar una opinión sobre la razonabilidad de dichos datos de acuerdo con las Normas Técnicas para el control de los MEC.

Por tanto, INTROL no acepta responsabilidad alguna por las inexactitudes o errores que puedan existir en los datos de recuento. Tampoco acepta ninguna responsabilidad por la falsedad en los datos de recuento recibidos del editor, ni por otros datos de medición que no están incluidos en el análisis.

Diciembre - 2019

OJDinteractiva