



## INFORMACION Y CONTROL DE PUBLICACIONES, S.A.

Velázquez, 46, 1º Drcha - Tel. 91 435 00 32 Fax 91 435 96 05 - 28001 - MADRID  
 Entença, 218 Entr. 7 - Tel 93 439 24 18 Fax 93 419 25 34 - 08029 - BARCELONA

**Título:** DIARIO SIGLO XXI - VIAJESY LUGARES.COM

**URL Primaria:**

**Editor:** Comunicación y Tecnología Multimedia SL

**Domicilio:** Av. Pío XII, 60, esc B, 1-1

**Ciudad:** 46015 VALENCIA

**Teléfono:** 96 323 41 51

**Fax:** 902 879 486

**E-mail:**

**Clasificación:** Noticias e Información

**Sub-Clasificación:** Noticias globales y actualidad

**VIAJES Y LUGARES**  
 DESCUBRIENDO EL ENCANTO DEL MUNDO

### 1. Cifras totales y promedios (Nacional e Internacional)

MES - AÑO	NAVEGADORES UNICOS	VISITAS	PAGINAS
Noviembre - 2018	3.406	4.227	5.953
<b>PROMEDIO DIARIO</b>	<b>132</b>	<b>141</b>	<b>198</b>
<b>PROMEDIO LUNES-VIERNES</b>	137	148	214
<b>PROMEDIO SABADO-DOMINGO</b>	119	123	155
<b>PAGINAS / VISITAS</b>	1,41		
<b>DURACION MEDIA VISITAS</b>	0:00:50		
<b>DURACION MEDIA PAGINAS</b>	0:01:51		

### 2. Secciones (Nacional e Internacional)

	PAGINAS	%
<b>HOME</b>	1.212	20.36 %
<b>RESTO</b>	4.741	79.64 %

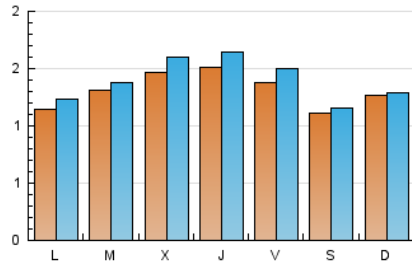
### 3. Por día del mes (Nacional e Internacional)

Día	N. únicos	Visitas	Páginas	Día	N. únicos	Visitas	Páginas	Día	N. únicos	Visitas	Páginas
1	139	151	203	11	126	128	204	21	143	158	257
2	135	139	170	12	154	166	246	22	110	120	165
3	140	147	205	13	122	127	183	23	92	94	126
4	105	110	143	14	168	179	296	24	81	87	101
5	132	140	233	15	103	115	155	25	91	92	110
6	198	207	293	16	78	89	121	26	77	86	103
7	134	143	223	17	84	86	91	27	100	107	153
8	147	162	252	18	184	187	201	28	144	158	232
9	124	142	258	19	93	98	155	29	258	272	294
10	140	143	181	20	102	109	151	30	263	285	448

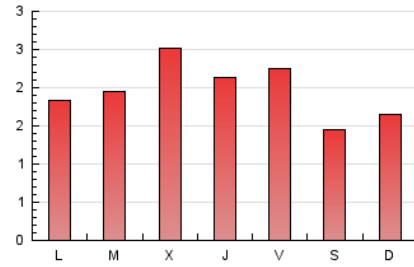
4. Gráficas (Nacional e Internacional)

4.1 Por día de la semana (promedio)

N. únicos / Visitas (x 100)



Páginas (x 100)

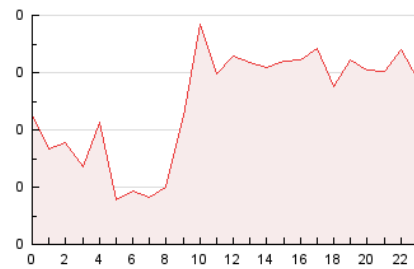


4.2 Por franja horaria (promedio)

Visitas (x 1000)

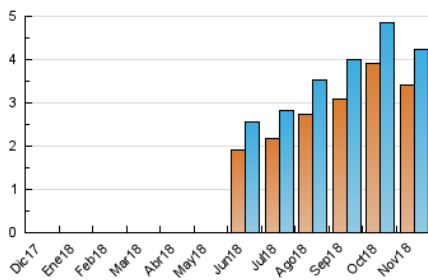


Páginas (x 1000)

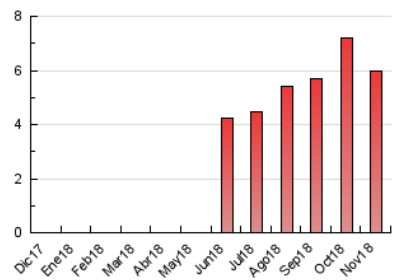


4.3 Por meses

N. únicos / Visitas (x 1000)



Páginas (x 1000)





## INFORMACION Y CONTROL DE PUBLICACIONES, S.A.

Velázquez, 46, 1º Drcha - Tel. 91 435 00 32 Fax 91 435 96 05 - 28001 - MADRID  
 Entença, 218 Entr. 7 - Tel 93 439 24 18 Fax 93 419 25 34 - 08029 - BARCELONA

### Anexo - Tráfico Nacional

**Título:** DIARIO SIGLO XXI - VIAJESYLUGARES.COM

**URL Primaria:**

**Editor:** Comunicación y Tecnología Multimedia SL

**Domicilio:** Av. Pío XII, 60, esc B, 1-1

**Ciudad:** 46015 VALENCIA

**Teléfono:** 96 323 41 51

**Fax:** 902 879 486

**E-mail:**

**Clasificación:** Noticias e Información

**Sub-Clasificación:** Noticias globales y actualidad

**VIAJES Y LUGARES**  
 DESCUBRIENDO EL ENCANTO DEL MUNDO

#### 1. Cifras totales y promedios (Nacional)

MES - AÑO	NAVEGADORES UNICOS	VISITAS	PAGINAS
Noviembre - 2018	1.808	2.445	3.850
<b>PROMEDIO DIARIO</b>	<b>75</b>	<b>82</b>	<b>128</b>
<b>PROMEDIO LUNES-VIERNES</b>	<b>76</b>	<b>84</b>	<b>139</b>
<b>PROMEDIO SABADO-DOMINGO</b>	<b>72</b>	<b>74</b>	<b>99</b>
<b>PAGINAS / VISITAS</b>	<b>1,57</b>		
<b>DURACION MEDIA VISITAS</b>	<b>0:01:06</b>		
<b>DURACION MEDIA PAGINAS</b>	<b>0:01:45</b>		

#### 2. Secciones (Nacional)

	PAGINAS	%
<b>HOME</b>	807	20.96 %
<b>RESTO</b>	3.043	79.04 %

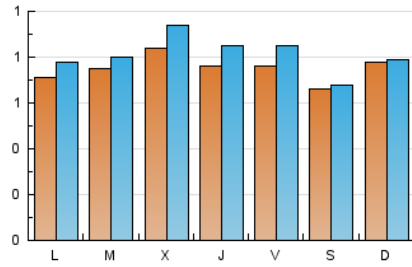
#### 3. Por día del mes (Nacional)

Día	N. únicos	Visitas	Páginas	Día	N. únicos	Visitas	Páginas	Día	N. únicos	Visitas	Páginas
1	62	68	96	11	70	72	142	21	85	99	192
2	65	67	77	12	97	108	169	22	66	76	120
3	72	74	121	13	72	76	119	23	55	57	81
4	60	63	89	14	97	106	211	24	48	51	53
5	84	91	162	15	55	64	90	25	53	53	68
6	122	128	206	16	47	55	85	26	39	45	54
7	77	84	135	17	60	62	66	27	52	57	101
8	80	92	155	18	129	129	141	28	76	87	155
9	82	97	192	19	62	67	118	29	118	125	137
10	83	86	115	20	52	58	96	30	132	148	304

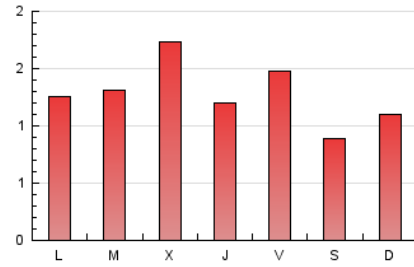
4. Gráficas (Nacional)

4.1 Por día de la semana (promedio)

N. únicos / Visitas (x 100)



Páginas (x 100)



4.2 Por franja horaria (promedio)

Visitas (x 1000)

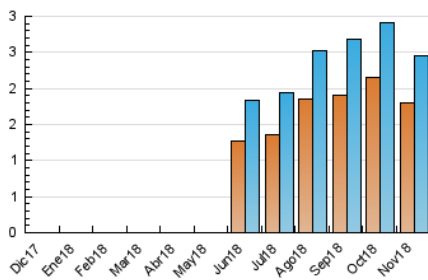


Páginas (x 1000)

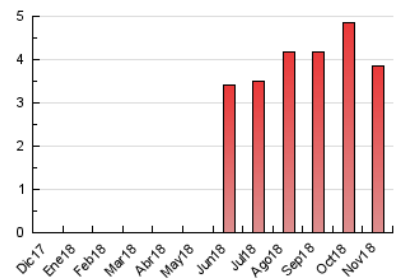


4.3 Por meses

N. únicos / Visitas (x 1000)



Páginas (x 1000)



## 5. Observaciones

Este Medio Electrónico de Comunicación ha sido medido por la herramienta Google Analytics de Google

## 6. Definiciones básicas (Para más información ver Normas Técnicas para el Control de los Medios Electrónicos de Comunicación)

### Página Vista:

Conjunto de ficheros enviado a un usuario como resultado de una petición del mismo recibida por el servidor. Cuando la página está formada por varios marcos (frames), el conjunto de los mismos tendrá, a efectos de cómputo, la consideración de una página unitaria.

### Visita:

Una secuencia ininterrumpida de páginas servidas a un usuario válido. Si dicho usuario no realiza peticiones de páginas en un periodo de tiempo (30 min) la siguiente petición constituirá el inicio de una nueva visita.

### Navegador Único:

Total de combinaciones únicas de una dirección IP y un identificador adicional. Los medios pueden utilizar cookies o el Identificador de Alta de registro.

### Duración Página Vista:

Tiempo acumulado en segundos de todas las páginas vistas (en visitas de dos o más páginas vistas), dividido por el número total de páginas vistas.

### Duración Visita:

Tiempo en segundos de todas las visitas de dos o más páginas vistas, dividido por el número total de visitas de dos o más páginas vistas.

### Tráfico nacional:

Audiencia/difusión correspondiente a España medida en base a los datos de las direcciones IP registradas por el sistema de medición.

## 7. Opinión

De OJDinteractiva, la división de INFORMACIÓN Y CONTROL DE PUBLICACIONES S.A.:

Hemos examinado la información facilitada por el editor del medio electrónico para el periodo que comprende la presente certificación.

Nuestro examen se ha realizado de acuerdo con las normas y procedimientos establecidos en las Normas Técnicas para el Control de los Medios Electrónicos de Comunicación.

En nuestra opinión, la presente certificación presenta razonablemente la difusión/audiencia registrada por este canal.

### ADVERTENCIA:

El trabajo de OJDinteractiva, la división de INFORMACIÓN Y CONTROL DE PUBLICACIONES S.A (INTROL) se limita a la realización de pruebas para la revisión de los datos de recuento suministrados por el editor con la finalidad de expresar una opinión sobre la razonabilidad de dichos datos de acuerdo con las Normas Técnicas para el control de los MEC.

Por tanto, INTROL no acepta responsabilidad alguna por las inexactitudes o errores que puedan existir en los datos de recuento. Tampoco acepta ninguna responsabilidad por la falsedad en los datos de recuento recibidos del editor, ni por otros datos de medición que no están incluidos en el análisis.

Diciembre - 2018

OJDinteractiva