



INFORMACION Y CONTROL DE PUBLICACIONES, S.A.

Velázquez, 46, 1º Drcha - Tel. 91 435 00 32 Fax 91 435 96 05 - 28001 - MADRID
Av. Diagonal 497, 5a planta - Tel 93 439 24 18 Fax 93 419 25 34 - 08029 - BARCELONA

Título: DIARIO SIGLO XXI - VIAJESYLUGARES.COM

URL Primaria:

Editor: Comunicación y Tecnología Multimedia SL

Domicilio: Av. Pío XII, 60, esc B, 1-1

Ciudad: 46015 VALENCIA

Teléfono: 96 323 41 51

Fax: 902 879 486

E-mail:

Clasificación: Noticias e Información

Sub-Clasificación: Noticias globales y actualidad

VIAJES Y LUGARES
DESCUBRIENDO EL ENCANTO DEL MUNDO

1. Cifras totales y promedios (Nacional e Internacional)

MES - AÑO	NAVEGADORES UNICOS	VISITAS	PAGINAS
Octubre - 2021	9.009	10.038	11.442
PROMEDIO DIARIO	308	324	369
PROMEDIO LUNES-VIERNES	314	330	379
PROMEDIO SABADO-DOMINGO	297	311	348
PAGINAS / VISITAS	1,14		
DURACION MEDIA VISITAS	0:00:30		
DURACION MEDIA PAGINAS	0:03:13		

2. Secciones (Nacional e Internacional)

	PAGINAS	%
HOME	372	3.25 %
RESTO	11.070	96.75 %

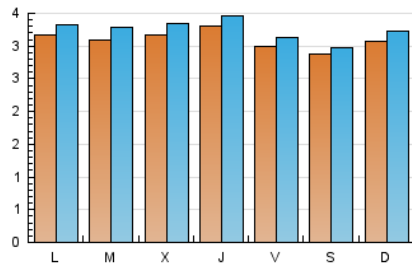
3. Por día del mes (Nacional e Internacional)

Día	N. únicos	Visitas	Páginas	Día	N. únicos	Visitas	Páginas	Día	N. únicos	Visitas	Páginas
1	387	410	482	11	317	329	370	21	322	336	390
2	367	381	432	12	279	296	330	22	284	293	333
3	411	431	481	13	326	338	396	23	258	263	294
4	406	432	496	14	341	362	401	24	286	299	339
5	354	372	446	15	278	289	312	25	285	303	345
6	323	346	410	16	271	275	306	26	333	351	387
7	345	361	390	17	252	261	290	27	321	339	401
8	287	306	355	18	255	265	311	28	312	323	366
9	271	279	293	19	275	295	340	29	262	270	303
10	309	328	369	20	297	315	395	30	272	292	334
								31	276	298	345

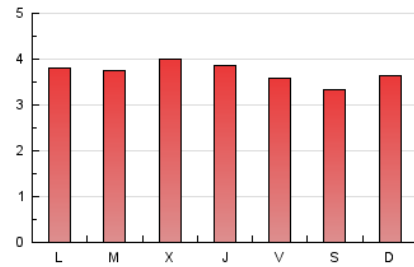
4. Gráficas (Nacional e Internacional)

4.1 Por día de la semana (promedio)

N. únicos / Visitas (x 100)



Páginas (x 100)



4.2 Por franja horaria (promedio)

Visitas_ (x 1000)

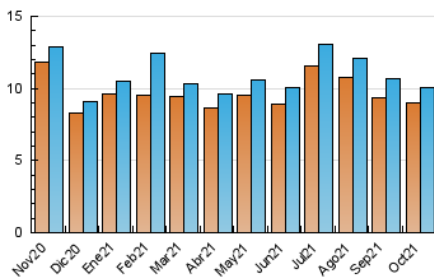


Páginas (x 1000)

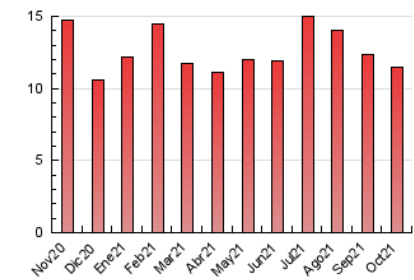


4.3 Por meses

N. únicos / Visitas (x 1000)



Páginas (x 1000)





INFORMACION Y CONTROL DE PUBLICACIONES, S.A.

Velázquez, 46, 1º Drcha - Tel. 91 435 00 32 Fax 91 435 96 05 - 28001 - MADRID
Av. Diagonal 497, 5a planta - Tel 93 439 24 18 Fax 93 419 25 34 - 08029 - BARCELONA

Anexo - Tráfico Nacional

Título: DIARIO SIGLO XXI - VIAJESYLUGARES.COM

URL Primaria:

Editor: Comunicación y Tecnología Multimedia SL

Domicilio: Av. Pío XII, 60, esc B, 1-1

Ciudad: 46015 VALENCIA

Teléfono: 96 323 41 51

Fax: 902 879 486

E-mail:

Clasificación: Noticias e Información

Sub-Clasificación: Noticias globales y actualidad

VIAJES Y LUGARES
DESCUBRIENDO EL ENCANTO DEL MUNDO

1. Cifras totales y promedios (Nacional)

MES - AÑO	NAVEGADORES UNICOS	VISITAS	PAGINAS
Octubre - 2021	4.814	5.417	6.231
PROMEDIO DIARIO	167	175	201
PROMEDIO LUNES-VIERNES	167	176	205
PROMEDIO SABADO-DOMINGO	166	172	192
PAGINAS / VISITAS	1,15		
DURACION MEDIA VISITAS	0:00:35		
DURACION MEDIA PAGINAS	0:03:19		

2. Secciones (Nacional)

	PAGINAS	%
HOME	257	4.12 %
RESTO	5.974	95.88 %

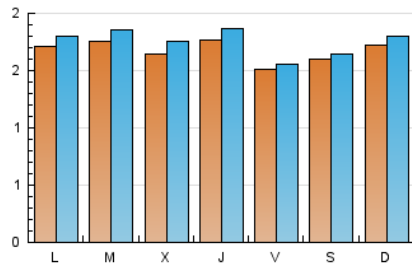
3. Por día del mes (Nacional)

Día	N. únicos	Visitas	Páginas	Día	N. únicos	Visitas	Páginas	Día	N. únicos	Visitas	Páginas
1	216	226	268	11	172	180	208	21	172	183	217
2	230	237	267	12	167	175	194	22	127	129	148
3	212	222	240	13	152	159	196	23	120	123	141
4	237	247	285	14	173	186	206	24	158	165	181
5	218	228	287	15	138	143	148	25	146	155	177
6	173	193	240	16	144	146	162	26	184	195	222
7	189	198	215	17	140	144	165	27	190	204	250
8	143	147	169	18	130	136	173	28	173	181	202
9	163	167	174	19	135	147	166	29	131	135	152
10	179	188	207	20	142	147	191	30	143	149	169
								31	169	182	211

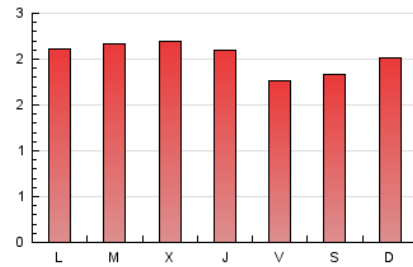
4. Gráficas (Nacional)

4.1 Por día de la semana (promedio)

N. únicos / Visitas (x 100)



Páginas (x 100)

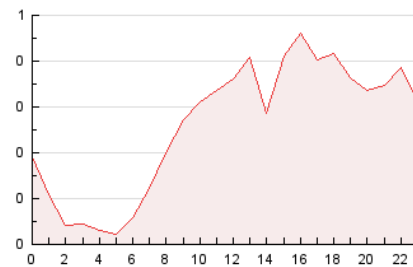


4.2 Por franja horaria (promedio)

Visitas_ (x 1000)

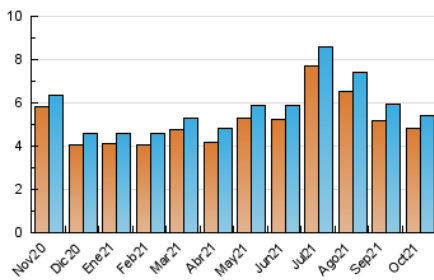


Páginas (x 1000)

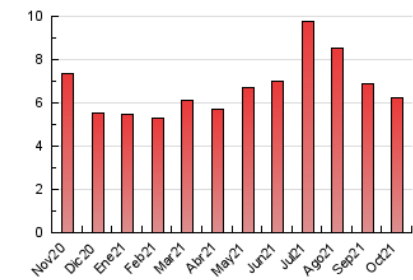


4.3 Por meses

N. únicos / Visitas (x 1000)



Páginas (x 1000)



5. Observaciones

Este Medio Electrónico de Comunicación ha sido medido por la herramienta Google Analytics de Google

6. Definiciones básicas (Para más información ver Normas Técnicas para el Control de los Medios Electrónicos de Comunicación)

Página Vista:

Conjunto de ficheros enviado a un usuario como resultado de una petición del mismo recibida por el servidor. Cuando la página está formada por varios marcos (frames), el conjunto de los mismos tendrá, a efectos de cómputo, la consideración de una página unitaria.

Visita:

Una secuencia ininterrumpida de páginas servidas a un usuario válido. Si dicho usuario no realiza peticiones de páginas en un periodo de tiempo (30 min) la siguiente petición constituirá el inicio de una nueva visita.

Navegador Único:

Total de combinaciones únicas de una dirección IP y un identificador adicional. Los medios pueden utilizar cookies o el Identificador de Alta de registro.

Duración Página Vista:

Tiempo acumulado en segundos de todas las páginas vistas (en visitas de dos o más páginas vistas), dividido por el número total de páginas vistas.

Duración Visita:

Tiempo en segundos de todas las visitas de dos o más páginas vistas, dividido por el número total de visitas de dos o más páginas vistas.

Tráfico nacional:

Audiencia/difusión correspondiente a España medida en base a los datos de las direcciones IP registradas por el sistema de medición.

7. Opinión

De OJDinteractiva, la división de INFORMACIÓN Y CONTROL DE PUBLICACIONES S.A.:

Hemos examinado la información facilitada por el editor del medio electrónico para el periodo que comprende la presente certificación.

Nuestro examen se ha realizado de acuerdo con las normas y procedimientos establecidos en las Normas Técnicas para el Control de los Medios Electrónicos de Comunicación.

En nuestra opinión, la presente certificación presenta razonablemente la difusión/audiencia registrada por este canal.

ADVERTENCIA:

El trabajo de OJDinteractiva, la división de INFORMACIÓN Y CONTROL DE PUBLICACIONES S.A (INTROL) se limita a la realización de pruebas para la revisión de los datos de recuento suministrados por el editor con la finalidad de expresar una opinión sobre la razonabilidad de dichos datos de acuerdo con las Normas Técnicas para el control de los MEC. Por tanto, INTROL no acepta responsabilidad alguna por las inexactitudes o errores que puedan existir en los datos de recuento. Tampoco acepta ninguna responsabilidad por la falsedad en los datos de recuento recibidos del editor, ni por otros datos de medición que no están incluidos en el análisis.

Noviembre - 2021

OJDinteractiva