



INFORMACION Y CONTROL DE PUBLICACIONES, S.A.

Velázquez, 46, 1º Drcha - Tel. 91 435 00 32 Fax 91 435 96 05 - 28001 - MADRID
 Entença, 218 Entr. 7 - Tel 93 439 24 18 Fax 93 419 25 34 - 08029 - BARCELONA

Título: DIARIO SIGLO XXI - VIAJESYLUGARES.COM

URL Primaria:

Editor: Comunicación y Tecnología Multimedia SL

Domicilio: Av. Pío XII, 60, esc B, 1-1

Ciudad: 46015 VALENCIA

Teléfono: 96 323 41 51

Fax: 902 879 486

E-mail:

Clasificación: Noticias e Información

Sub-Clasificación: Noticias globales y actualidad

VIAJES Y LUGARES
 DESCUBRIENDO EL ENCANTO DEL MUNDO

1. Cifras totales y promedios (Nacional e Internacional)

MES - AÑO	NAVEGADORES UNICOS	VISITAS	PAGINAS
Octubre - 2019	8.768	9.847	11.339
PROMEDIO DIARIO	305	318	366
PROMEDIO LUNES-VIERNES	314	329	381
PROMEDIO SABADO-DOMINGO	278	286	321
PAGINAS / VISITAS	1,15		
DURACION MEDIA VISITAS	0:00:30		
DURACION MEDIA PAGINAS	0:02:57		

2. Secciones (Nacional e Internacional)

	PAGINAS	%
HOME	359	3.17 %
RESTO	10.980	96.83 %

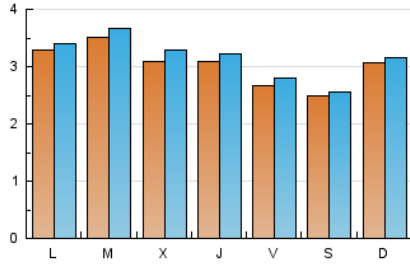
3. Por día del mes (Nacional e Internacional)

Día	N. únicos	Visitas	Páginas	Día	N. únicos	Visitas	Páginas	Día	N. únicos	Visitas	Páginas
1	328	345	394	11	248	264	306	21	346	356	408
2	288	314	394	12	253	261	302	22	438	458	517
3	286	301	332	13	268	275	314	23	362	381	471
4	280	293	340	14	260	270	304	24	369	384	430
5	223	229	249	15	282	292	338	25	324	340	399
6	278	283	310	16	261	281	326	26	326	335	370
7	330	344	437	17	271	282	326	27	397	413	466
8	294	311	384	18	212	221	250	28	376	387	446
9	286	300	340	19	198	200	209	29	419	431	474
10	315	329	386	20	279	288	351	30	350	363	408
								31	307	316	358

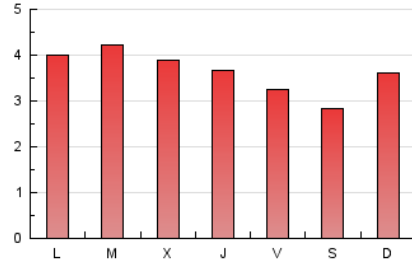
4. Gráficas (Nacional e Internacional)

4.1 Por día de la semana (promedio)

N. únicos / Visitas (x 100)



Páginas (x 100)



4.2 Por franja horaria (promedio)

Visitas (x 1000)

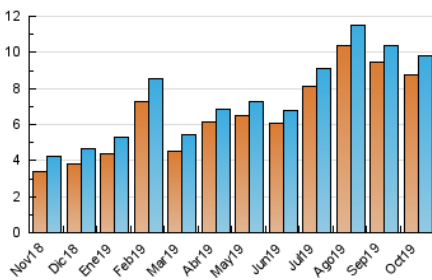


Páginas (x 1000)

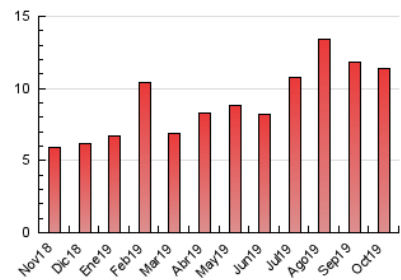


4.3 Por meses

N. únicos / Visitas (x 1000)



Páginas (x 1000)





INFORMACION Y CONTROL DE PUBLICACIONES, S.A.

Velázquez, 46, 1º Drcha - Tel. 91 435 00 32 Fax 91 435 96 05 - 28001 - MADRID
 Entença, 218 Entr. 7 - Tel 93 439 24 18 Fax 93 419 25 34 - 08029 - BARCELONA

Anexo - Tráfico Nacional

Título: DIARIO SIGLO XXI - VIAJESY LUGARES.COM

URL Primaria:

Editor: Comunicación y Tecnología Multimedia SL

Domicilio: Av. Pío XII, 60, esc B, 1-1

Ciudad: 46015 VALENCIA

Teléfono: 96 323 41 51

Fax: 902 879 486

E-mail:

Clasificación: Noticias e Información

Sub-Clasificación: Noticias globales y actualidad

VIAJES Y LUGARES
 DESCUBRIENDO EL ENCANTO DEL MUNDO

1. Cifras totales y promedios (Nacional)

MES - AÑO	NAVEGADORES UNICOS	VISITAS	PAGINAS
Octubre - 2019	4.909	5.514	6.523
PROMEDIO DIARIO	171	178	210
PROMEDIO LUNES-VIERNES	176	184	222
PROMEDIO SABADO-DOMINGO	156	161	178
PAGINAS / VISITAS	1,18		
DURACION MEDIA VISITAS	0:00:33		
DURACION MEDIA PAGINAS	0:02:43		

2. Secciones (Nacional)

	PAGINAS	%
HOME	266	4.08 %
RESTO	6.257	95.92 %

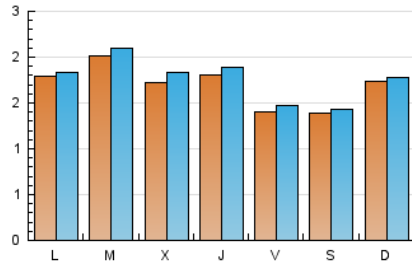
3. Por día del mes (Nacional)

Día	N. únicos	Visitas	Páginas	Día	N. únicos	Visitas	Páginas	Día	N. únicos	Visitas	Páginas
1	189	194	217	11	130	138	171	21	183	190	208
2	156	172	237	12	123	126	154	22	271	284	328
3	156	165	185	13	144	147	162	23	234	245	319
4	142	149	184	14	129	132	158	24	252	266	296
5	114	119	128	15	156	161	199	25	191	200	253
6	144	147	164	16	133	147	184	26	197	204	222
7	170	177	251	17	148	157	187	27	255	263	288
8	134	143	192	18	97	101	122	28	232	238	278
9	148	151	172	19	121	122	126	29	257	266	300
10	175	181	229	20	152	156	176	30	189	199	223
								31	168	174	210

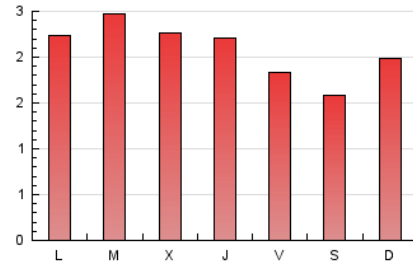
4. Gráficas (Nacional)

4.1 Por día de la semana (promedio)

N. únicos / Visitas (x 100)



Páginas (x 100)

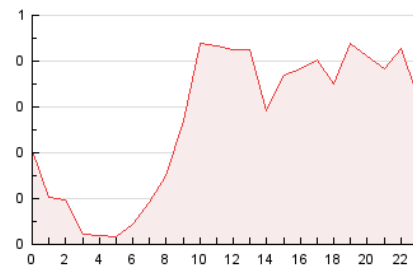


4.2 Por franja horaria (promedio)

Visitas (x 1000)

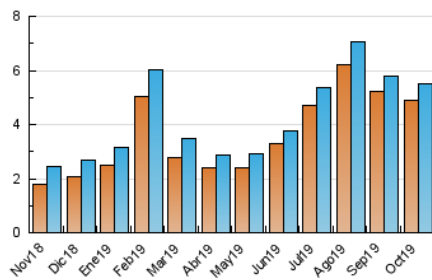


Páginas (x 1000)

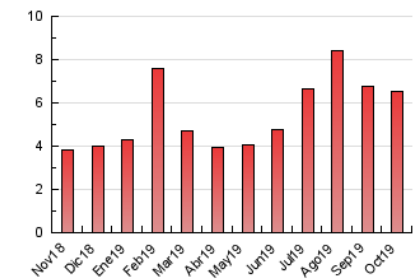


4.3 Por meses

N. únicos / Visitas (x 1000)



Páginas (x 1000)



5. Observaciones

Este Medio Electrónico de Comunicación ha sido medido por la herramienta Google Analytics de Google

6. Definiciones básicas (Para más información ver Normas Técnicas para el Control de los Medios Electrónicos de Comunicación)

Página Vista:

Conjunto de ficheros enviado a un usuario como resultado de una petición del mismo recibida por el servidor. Cuando la página está formada por varios marcos (frames), el conjunto de los mismos tendrá, a efectos de cómputo, la consideración de una página unitaria.

Visita:

Una secuencia ininterrumpida de páginas servidas a un usuario válido. Si dicho usuario no realiza peticiones de páginas en un periodo de tiempo (30 min) la siguiente petición constituirá el inicio de una nueva visita.

Navegador Único:

Total de combinaciones únicas de una dirección IP y un identificador adicional. Los medios pueden utilizar cookies o el Identificador de Alta de registro.

Duración Página Vista:

Tiempo acumulado en segundos de todas las páginas vistas (en visitas de dos o más páginas vistas), dividido por el número total de páginas vistas.

Duración Visita:

Tiempo en segundos de todas las visitas de dos o más páginas vistas, dividido por el número total de visitas de dos o más páginas vistas.

Tráfico nacional:

Audiencia/difusión correspondiente a España medida en base a los datos de las direcciones IP registradas por el sistema de medición.

7. Opinión

De OJDinteractiva, la división de INFORMACIÓN Y CONTROL DE PUBLICACIONES S.A.:

Hemos examinado la información facilitada por el editor del medio electrónico para el periodo que comprende la presente certificación.

Nuestro examen se ha realizado de acuerdo con las normas y procedimientos establecidos en las Normas Técnicas para el Control de los Medios Electrónicos de Comunicación.

En nuestra opinión, la presente certificación presenta razonablemente la difusión/audiencia registrada por este canal.

ADVERTENCIA:

El trabajo de OJDinteractiva, la división de INFORMACIÓN Y CONTROL DE PUBLICACIONES S.A (INTROL) se limita a la realización de pruebas para la revisión de los datos de recuento suministrados por el editor con la finalidad de expresar una opinión sobre la razonabilidad de dichos datos de acuerdo con las Normas Técnicas para el control de los MEC.

Por tanto, INTROL no acepta responsabilidad alguna por las inexactitudes o errores que puedan existir en los datos de recuento. Tampoco acepta ninguna responsabilidad por la falsedad en los datos de recuento recibidos del editor, ni por otros datos de medición que no están incluidos en el análisis.

Noviembre - 2019

OJDinteractiva