



INFORMACION Y CONTROL DE PUBLICACIONES, S.A.

Velázquez, 46, 1º Drcha - Tel. 91 435 00 32 Fax 91 435 96 05 - 28001 - MADRID
Av. Diagonal 497, 5a planta - Tel 93 439 24 18 Fax 93 419 25 34 - 08029 - BARCELONA

Título: DIARIO SIGLO XXI - TIENDASIGLOXXI.ES
URL Primaria:
Editor: Comunicación y Tecnología Multimedia SL
Domicilio: Av. Pío XII, 60, esc B, 1-1
Ciudad: 46015 VALENCIA
Teléfono: 96 323 41 51
Fax: 902 879 486
E-mail:
Clasificación: Noticias e Información
Sub-Clasificación: Noticias globales y actualidad



1. Cifras totales y promedios (Nacional e Internacional)

MES - AÑO	NAVEGADORES UNICOS	VISITAS	PAGINAS
Agosto - 2023	9.423	11.855	18.888
PROMEDIO DIARIO	337	382	609
PROMEDIO LUNES-VIERNES	363	416	655
PROMEDIO SABADO-DOMINGO	263	285	478
PAGINAS / VISITAS	1,59		
DURACION MEDIA VISITAS	0:04:26		
TIEMPO INTERACCIÓN MEDIO	0:01:17		

2. Secciones (Nacional e Internacional)

	PAGINAS	%
HOME	1.096	5.80 %
RESTO	17.792	94.20 %

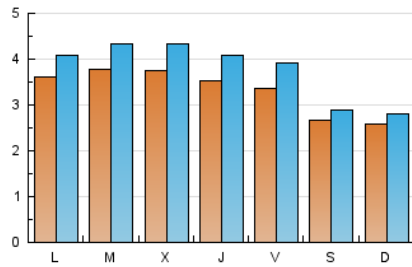
3. Por día del mes (Nacional e Internacional)

Día	N. únicos	Visitas	Páginas	Día	N. únicos	Visitas	Páginas	Día	N. únicos	Visitas	Páginas
1	365	433	621	11	333	391	628	21	330	367	558
2	362	410	578	12	289	313	543	22	409	451	654
3	363	407	562	13	252	280	485	23	368	431	584
4	341	384	481	14	355	399	607	24	382	429	581
5	222	249	391	15	291	325	680	25	354	430	764
6	281	307	509	16	386	442	631	26	276	294	481
7	375	420	894	17	339	390	648	27	256	273	423
8	417	493	879	18	321	359	669	28	382	445	567
9	411	476	815	19	281	302	507	29	414	464	694
10	358	426	662	20	244	261	483	30	355	411	814
								31	330	393	495

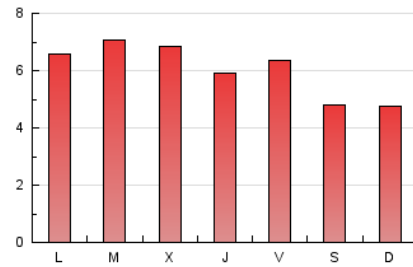
4. Gráficas (Nacional e Internacional)

4.1 Por día de la semana (promedio)

N. únicos / Visitas (x 100)



Páginas (x 100)



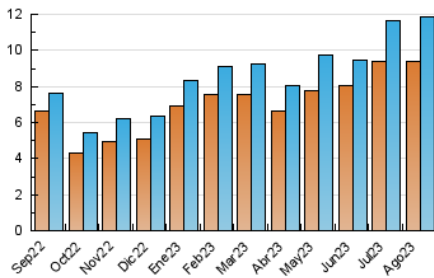
4.2 Por franja horaria (promedio)

Visitas_ (x 1000)

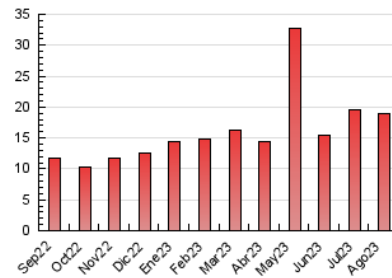
Páginas (x 1000)

4.3 Por meses

N. únicos / Visitas (x 1000)



Páginas (x 1000)





INFORMACION Y CONTROL DE PUBLICACIONES, S.A.

Velázquez, 46, 1ª Drcha - Tel. 91 435 00 32 Fax 91 435 96 05 - 28001 - MADRID
Av. Diagonal 497, 5a planta - Tel 93 439 24 18 Fax 93 419 25 34 - 08029 - BARCELONA

Anexo - Tráfico Nacional

Título: DIARIO SIGLO XXI - TIENDASIGLOXXI.ES
URL Primaria:
Editor: Comunicación y Tecnología Multimedia SL
Domicilio: Av. Pío XII, 60, esc B, 1-1
Ciudad: 46015 VALENCIA
Teléfono: 96 323 41 51
Fax: 902 879 486
E-mail:
Clasificación: Noticias e Información
Sub-Clasificación: Noticias globales y actualidad



1. Cifras totales y promedios (Nacional)

MES - AÑO	NAVEGADORES UNICOS	VISITAS	PAGINAS
Agosto - 2023	2.496	3.513	6.572
PROMEDIO DIARIO	94	113	212
PROMEDIO LUNES-VIERNES	103	127	233
PROMEDIO SABADO-DOMINGO	70	75	153
PAGINAS / VISITAS	1,87		
DURACION MEDIA VISITAS	0:09:43		
TIEMPO INTERACCIÓN MEDIO	0:03:25		

2. Secciones (Nacional)

	PAGINAS	%
HOME	604	9.19 %
RESTO	5.968	90.81 %

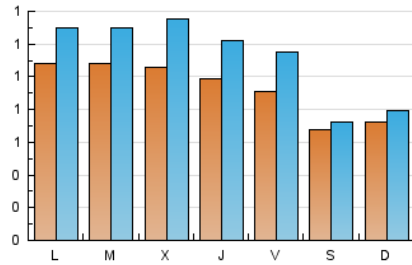
3. Por día del mes (Nacional)

Día	N. únicos	Visitas	Páginas	Día	N. únicos	Visitas	Páginas	Día	N. únicos	Visitas	Páginas
1	109	137	252	11	93	119	183	21	99	119	242
2	92	114	164	12	74	79	147	22	120	139	214
3	91	102	150	13	61	66	103	23	113	145	217
4	97	112	142	14	81	89	140	24	109	134	185
5	60	62	90	15	75	84	361	25	88	125	318
6	86	94	202	16	113	144	196	26	60	63	175
7	120	142	496	17	87	116	245	27	72	75	125
8	124	149	316	18	87	104	198	28	131	169	201
9	108	134	242	19	78	85	159	29	114	139	229
10	101	122	207	20	70	79	221	30	106	136	277
								31	105	136	175

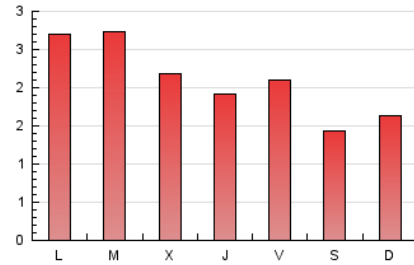
4. Gráficas (Nacional)

4.1 Por día de la semana (promedio)

N. únicos / Visitas (x 100)



Páginas (x 100)



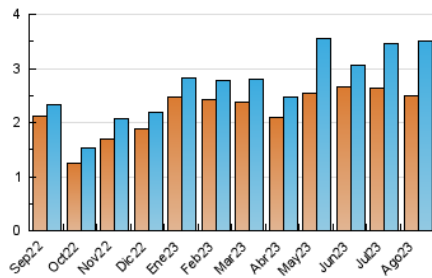
4.2 Por franja horaria (promedio)

Visitas_ (x 1000)

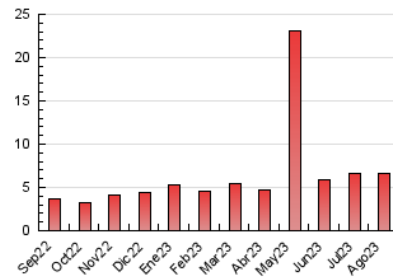
Páginas (x 1000)

4.3 Por meses

N. únicos / Visitas (x 1000)



Páginas (x 1000)



5. Observaciones

Este Medio Electrónico de Comunicación ha sido medido por la herramienta Google Analytics de Google (GA4)

6. Definiciones básicas (Para más información ver Normas Técnicas para el Control de los Medios Electrónicos de Comunicación)

Página Vista:

Conjunto de ficheros enviado a un usuario como resultado de una petición del mismo recibida por el servidor. Cuando la página está formada por varios marcos (frames), el conjunto de los mismos tendrá, a efectos de cómputo, la consideración de una página unitaria.

Visita:

Una secuencia ininterrumpida de páginas servidas a un usuario válido. Si dicho usuario no realiza peticiones de páginas en un periodo de tiempo (30 min) la siguiente petición constituirá el inicio de una nueva visita.

Navegador Único:

Total de combinaciones únicas de una dirección IP y un identificador adicional. Los medios pueden utilizar cookies o el Identificador de Alta de registro.

Duración Página Vista:

Tiempo acumulado en segundos de todas las páginas vistas (en visitas de dos o más páginas vistas), dividido por el número total de páginas vistas.

Duración Visita:

Tiempo en segundos de todas las visitas de dos o más páginas vistas, dividido por el número total de visitas de dos o más páginas vistas.

Tráfico nacional:

Audiencia/difusión correspondiente a España medida en base a los datos de las direcciones IP registradas por el sistema de medición.

7. Opinión

De OJDinteractiva, la división de INFORMACIÓN Y CONTROL DE PUBLICACIONES S.A.:

Hemos examinado la información facilitada por el editor del medio electrónico para el periodo que comprende la presente certificación.

Nuestro examen se ha realizado de acuerdo con las normas y procedimientos establecidos en las Normas Técnicas para el Control de los Medios Electrónicos de Comunicación.

En nuestra opinión, la presente certificación presenta razonablemente la difusión/audiencia registrada por este canal.

ADVERTENCIA:

El trabajo de OJDinteractiva, la división de INFORMACIÓN Y CONTROL DE PUBLICACIONES S.A (INTROL) se limita a la realización de pruebas para la revisión de los datos de recuento suministrados por el editor con la finalidad de expresar una opinión sobre la razonabilidad de dichos datos de acuerdo con las Normas Técnicas para el control de los MEC.

Por tanto, INTROL no acepta responsabilidad alguna por las inexactitudes o errores que puedan existir en los datos de recuento. Tampoco acepta ninguna responsabilidad por la falsedad en los datos de recuento recibidos del editor, ni por otros datos de medición que no están incluidos en el análisis.

Septiembre - 2023

OJDinteractiva