



## INFORMACION Y CONTROL DE PUBLICACIONES, S.A.

Velázquez, 46, 1º Drcha - Tel. 91 435 00 32 Fax 91 435 96 05 - 28001 - MADRID  
 Entença, 218 Entr. 7 - Tel 93 439 24 18 Fax 93 419 25 34 - 08029 - BARCELONA

**Título:** DIARIO SIGLO XXI - TIENDASIGLOXXI.ES

**URL Primaria:**

**Editor:** Comunicación y Tecnología Multimedia SL

**Domicilio:** Av. Pío XII, 60, esc B, 1-1

**Ciudad:** 46015 VALENCIA

**Teléfono:** 96 323 41 51

**Fax:** 902 879 486

**E-mail:**

**Clasificación:** Noticias e Información

**Sub-Clasificación:** Noticias globales y actualidad



### 1. Cifras totales y promedios (Nacional e Internacional)

MES - AÑO	NAVEGADORES UNICOS	VISITAS	PAGINAS
Junio - 2020	7.139	8.817	16.847
<b>PROMEDIO DIARIO</b>	<b>269</b>	<b>294</b>	<b>562</b>
<b>PROMEDIO LUNES-VIERNES</b>	297	327	619
<b>PROMEDIO SABADO-DOMINGO</b>	192	204	404
<b>PAGINAS / VISITAS</b>	1,91		
<b>DURACION MEDIA VISITAS</b>	0:01:17		
<b>DURACION MEDIA PAGINAS</b>	0:01:25		

### 2. Secciones (Nacional e Internacional)

	PAGINAS	%
<b>HOME</b>	1.402	8.32 %
<b>RESTO</b>	15.445	91.68 %

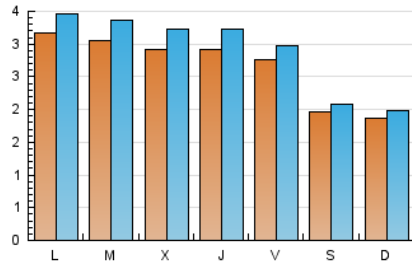
### 3. Por día del mes (Nacional e Internacional)

Día	N. únicos	Visitas	Páginas	Día	N. únicos	Visitas	Páginas	Día	N. únicos	Visitas	Páginas
1	332	383	864	11	326	352	618	21	158	174	346
2	317	360	749	12	278	286	427	22	310	337	614
3	329	365	723	13	200	205	455	23	292	310	581
4	244	276	592	14	201	215	439	24	255	295	546
5	268	302	602	15	307	328	664	25	278	311	716
6	212	228	436	16	344	376	750	26	284	301	467
7	197	203	408	17	297	325	636	27	191	196	361
8	346	379	643	18	315	347	691	28	190	202	384
9	286	320	603	19	276	302	483	29	286	310	543
10	283	307	576	20	186	205	405	30	291	317	525

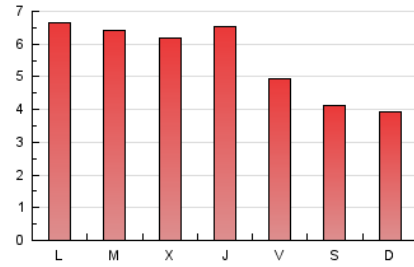
4. Gráficas (Nacional e Internacional)

4.1 Por día de la semana (promedio)

N. únicos / Visitas (x 100)

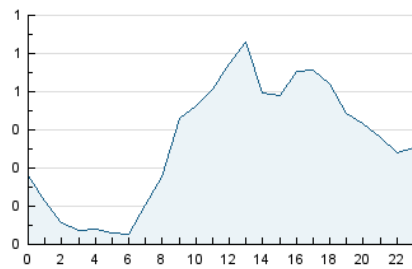


Páginas (x 100)



4.2 Por franja horaria (promedio)

Visitas (x 1000)

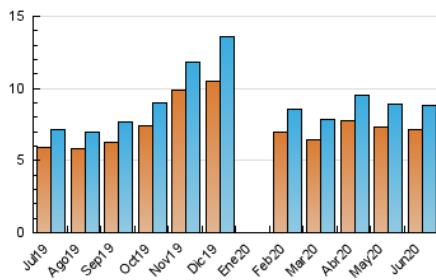


Páginas (x 1000)

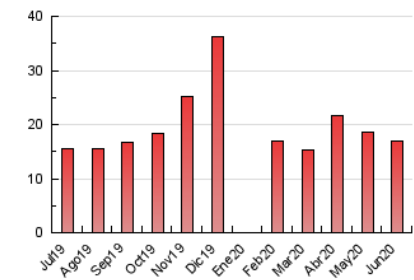


4.3 Por meses

N. únicos / Visitas (x 1000)



Páginas (x 1000)





## INFORMACION Y CONTROL DE PUBLICACIONES, S.A.

Velázquez, 46, 1º Drcha - Tel. 91 435 00 32 Fax 91 435 96 05 - 28001 - MADRID  
 Entença, 218 Entr. 7 - Tel 93 439 24 18 Fax 93 419 25 34 - 08029 - BARCELONA

### Anexo - Tráfico Nacional

**Título:** DIARIO SIGLO XXI - TIENDASIGLOXXI.ES  
**URL Primaria:**  
**Editor:** Comunicación y Tecnología Multimedia SL  
**Domicilio:** Av. Pío XII, 60, esc B, 1-1  
**Ciudad:** 46015 VALENCIA  
**Teléfono:** 96 323 41 51  
**Fax:** 902 879 486  
**E-mail:**  
**Clasificación:** Noticias e Información  
**Sub-Clasificación:** Noticias globales y actualidad



#### 1. Cifras totales y promedios (Nacional)

MES - AÑO	NAVEGADORES UNICOS	VISITAS	PAGINAS
Junio - 2020	2.928	3.603	8.104
<b>PROMEDIO DIARIO</b>	<b>109</b>	<b>120</b>	<b>270</b>
<b>PROMEDIO LUNES-VIERNES</b>	<b>121</b>	<b>134</b>	<b>300</b>
<b>PROMEDIO SABADO-DOMINGO</b>	<b>76</b>	<b>82</b>	<b>187</b>
<b>PAGINAS / VISITAS</b>	<b>2,25</b>		
<b>DURACION MEDIA VISITAS</b>	<b>0:01:25</b>		
<b>DURACION MEDIA PAGINAS</b>	<b>0:01:08</b>		

#### 2. Secciones (Nacional)

	PAGINAS	%
<b>HOME</b>	837	10.33 %
<b>RESTO</b>	7.267	89.67 %

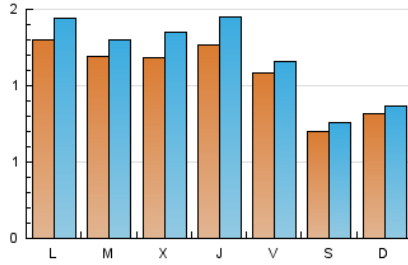
#### 3. Por día del mes (Nacional)

Día	N. únicos	Visitas	Páginas	Día	N. únicos	Visitas	Páginas	Día	N. únicos	Visitas	Páginas
1	128	155	499	11	146	157	282	21	66	74	178
2	142	163	382	12	116	120	209	22	106	116	224
3	137	155	367	13	75	79	217	23	101	108	224
4	117	134	341	14	78	82	202	24	89	116	267
5	111	120	256	15	130	138	323	25	115	139	476
6	68	75	165	16	135	149	408	26	113	121	252
7	91	95	198	17	119	131	280	27	69	71	126
8	175	189	337	18	131	149	384	28	92	97	196
9	111	118	196	19	93	104	172	29	111	120	231
10	125	136	289	20	68	79	213	30	105	113	210

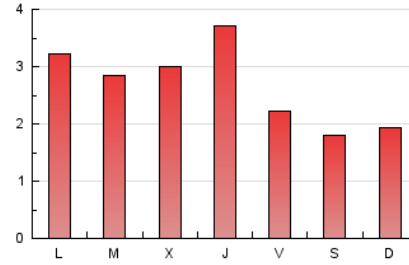
### 4. Gráficas (Nacional)

#### 4.1 Por día de la semana (promedio)

N. únicos / Visitas (x 100)

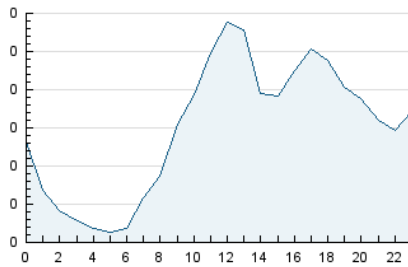


Páginas (x 100)



#### 4.2 Por franja horaria (promedio)

Visitas (x 1000)

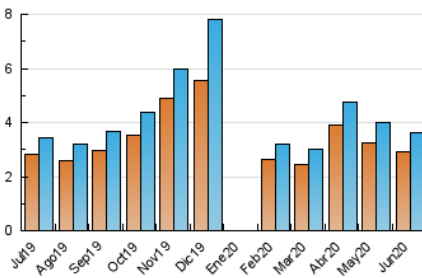


Páginas (x 1000)

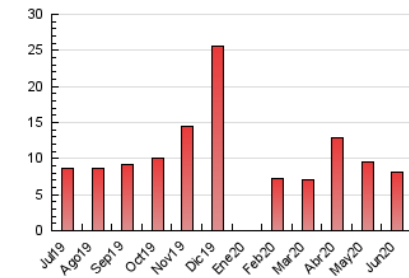


#### 4.3 Por meses

N. únicos / Visitas (x 1000)



Páginas (x 1000)



## 5. Observaciones

Este Medio Electrónico de Comunicación ha sido medido por la herramienta Google Analytics de Google

## 6. Definiciones básicas (Para más información ver Normas Técnicas para el Control de los Medios Electrónicos de Comunicación)

### Página Vista:

Conjunto de ficheros enviado a un usuario como resultado de una petición del mismo recibida por el servidor. Cuando la página está formada por varios marcos (frames), el conjunto de los mismos tendrá, a efectos de cómputo, la consideración de una página unitaria.

### Visita:

Una secuencia ininterrumpida de páginas servidas a un usuario válido. Si dicho usuario no realiza peticiones de páginas en un periodo de tiempo (30 min) la siguiente petición constituirá el inicio de una nueva visita.

### Navegador Único:

Total de combinaciones únicas de una dirección IP y un identificador adicional. Los medios pueden utilizar cookies o el Identificador de Alta de registro.

### Duración Página Vista:

Tiempo acumulado en segundos de todas las páginas vistas (en visitas de dos o más páginas vistas), dividido por el número total de páginas vistas.

### Duración Visita:

Tiempo en segundos de todas las visitas de dos o más páginas vistas, dividido por el número total de visitas de dos o más páginas vistas.

### Tráfico nacional:

Audiencia/difusión correspondiente a España medida en base a los datos de las direcciones IP registradas por el sistema de medición.

## 7. Opinión

De OJDinteractiva, la división de INFORMACIÓN Y CONTROL DE PUBLICACIONES S.A.:

Hemos examinado la información facilitada por el editor del medio electrónico para el periodo que comprende la presente certificación.

Nuestro examen se ha realizado de acuerdo con las normas y procedimientos establecidos en las Normas Técnicas para el Control de los Medios Electrónicos de Comunicación.

En nuestra opinión, la presente certificación presenta razonablemente la difusión/audiencia registrada por este canal.

### ADVERTENCIA:

El trabajo de OJDinteractiva, la división de INFORMACIÓN Y CONTROL DE PUBLICACIONES S.A (INTROL) se limita a la realización de pruebas para la revisión de los datos de recuento suministrados por el editor con la finalidad de expresar una opinión sobre la razonabilidad de dichos datos de acuerdo con las Normas Técnicas para el control de los MEC.

Por tanto, INTROL no acepta responsabilidad alguna por las inexactitudes o errores que puedan existir en los datos de recuento. Tampoco acepta ninguna responsabilidad por la falsedad en los datos de recuento recibidos del editor, ni por otros datos de medición que no están incluidos en el análisis.

Julio - 2020

OJDinteractiva