



INFORMACION Y CONTROL DE PUBLICACIONES, S.A.

Velázquez, 46, 1º Drcha - Tel. 91 435 00 32 Fax 91 435 96 05 - 28001 - MADRID
Av. Diagonal 497, 5a planta - Tel 93 439 24 18 Fax 93 419 25 34 - 08029 - BARCELONA

Título: DIARIO SIGLO XXI - TIENDASIGLOXXI.ES

URL Primaria:

Editor: Comunicación y Tecnología Multimedia SL

Domicilio: Av. Pio XII, 60, esc B, 1-1

Ciudad: 46015 VALENCIA

Teléfono: 96 323 41 51

Fax: 902 879 486

E-mail:

Clasificación: Noticias e Información

Sub-Clasificación: Noticias globales y actualidad



1. Cifras totales y promedios (Nacional e Internacional)

MES - AÑO	NAVEGADORES UNICOS	VISITAS	PAGINAS
Mayo - 2022	5.763	6.683	11.323
PROMEDIO DIARIO	197	216	365
PROMEDIO LUNES-VIERNES	233	253	427
PROMEDIO SABADO-DOMINGO	109	123	215
PAGINAS / VISITAS	1,69		
DURACION MEDIA VISITAS	0:01:39		
DURACION MEDIA PAGINAS	0:02:23		

2. Secciones (Nacional e Internacional)

	PAGINAS	%
HOME	612	5.40 %
RESTO	10.711	94.60 %

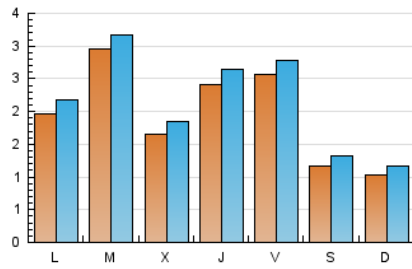
3. Por día del mes (Nacional e Internacional)

Día	N. únicos	Visitas	Páginas	Día	N. únicos	Visitas	Páginas	Día	N. únicos	Visitas	Páginas
1	123	134	223	11	272	292	396	21	141	157	213
2	162	173	421	12	384	411	532	22	107	122	245
3	111	127	287	13	180	193	295	23	345	371	528
4	118	141	261	14	117	127	216	24	221	233	389
5	188	212	471	15	122	137	281	25	157	174	305
6	195	216	461	16	217	234	452	26	127	143	225
7	97	111	233	17	141	161	440	27	280	307	489
8	75	88	183	18	117	128	250	28	114	133	204
9	99	120	433	19	269	292	437	29	87	100	139
10	448	474	608	20	374	397	604	30	163	192	369
								31	555	583	733

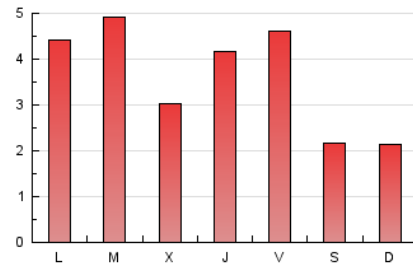
4. Gráficas (Nacional e Internacional)

4.1 Por día de la semana (promedio)

N. únicos / Visitas (x 100)

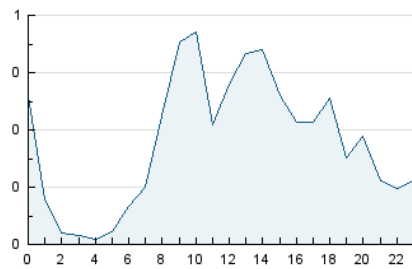


Páginas (x 100)



4.2 Por franja horaria (promedio)

Visitas__ (x 1000)

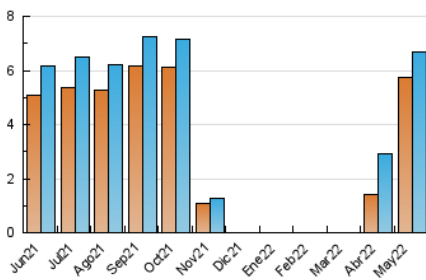


Páginas (x 1000)

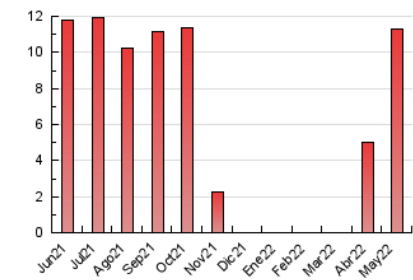


4.3 Por meses

N. únicos / Visitas (x 1000)



Páginas (x 1000)





INFORMACION Y CONTROL DE PUBLICACIONES, S.A.

Velázquez, 46, 1º Drcha - Tel. 91 435 00 32 Fax 91 435 96 05 - 28001 - MADRID
Av. Diagonal 497, 5a planta - Tel 93 439 24 18 Fax 93 419 25 34 - 08029 - BARCELONA

Anexo - Tráfico Nacional

Título: DIARIO SIGLO XXI - TIENDASIGLOXXI.ES

URL Primaria:

Editor: Comunicación y Tecnología Multimedia SL

Domicilio: Av. Pio XII, 60, esc B, 1-1

Ciudad: 46015 VALENCIA

Teléfono: 96 323 41 51

Fax: 902 879 486

E-mail:

Clasificación: Noticias e Información

Sub-Clasificación: Noticias globales y actualidad



1. Cifras totales y promedios (Nacional)

MES - AÑO	NAVEGADORES UNICOS	VISITAS	PAGINAS
Mayo - 2022	2.427	2.583	3.870
PROMEDIO DIARIO	82	83	125
PROMEDIO LUNES-VIERNES	98	100	150
PROMEDIO SABADO-DOMINGO	43	43	63
PAGINAS / VISITAS	1,50		
DURACION MEDIA VISITAS	0:00:34		
DURACION MEDIA PAGINAS	0:01:09		

2. Secciones (Nacional)

	PAGINAS	%
HOME	310	8.01 %
RESTO	3.560	91.99 %

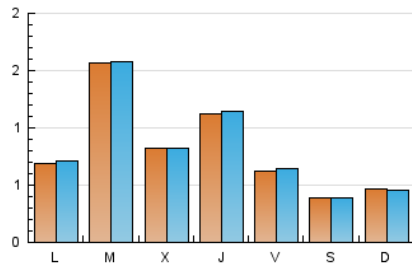
3. Por día del mes (Nacional)

Día	N. únicos	Visitas	Páginas	Día	N. únicos	Visitas	Páginas	Día	N. únicos	Visitas	Páginas
1	80	78	79	11	172	172	227	21	37	37	52
2	69	70	96	12	303	307	350	22	31	31	103
3	46	50	105	13	105	107	165	23	59	63	99
4	54	58	88	14	63	64	103	24	32	32	98
5	40	42	75	15	76	76	85	25	52	52	79
6	49	53	143	16	127	126	175	26	36	36	45
7	35	35	43	17	57	58	201	27	39	43	79
8	25	25	34	18	48	47	88	28	20	21	40
9	37	38	70	19	69	74	115	29	22	22	25
10	339	339	369	20	55	58	165	30	53	60	130
								31	309	309	344

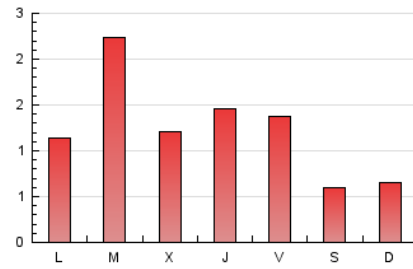
4. Gráficas (Nacional)

4.1 Por día de la semana (promedio)

N. únicos / Visitas (x 100)



Páginas (x 100)

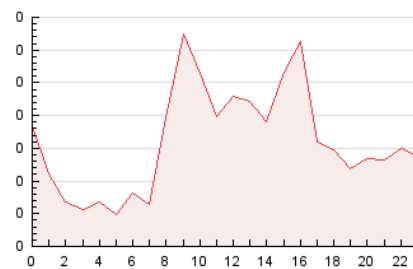


4.2 Por franja horaria (promedio)

Visitas_ (x 1000)

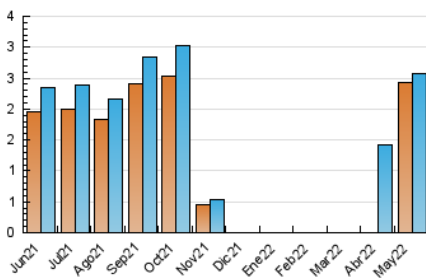


Páginas (x 1000)

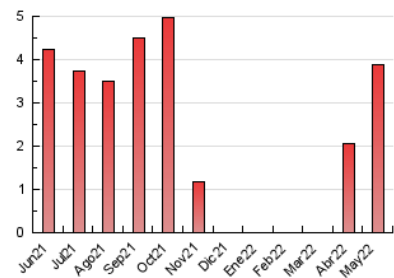


4.3 Por meses

N. únicos / Visitas (x 1000)



Páginas (x 1000)



5. Observaciones

Este Medio Electrónico de Comunicación ha sido medido por la herramienta Google Analytics de Google

6. Definiciones básicas (Para más información ver Normas Técnicas para el Control de los Medios Electrónicos de Comunicación)

Página Vista:

Conjunto de ficheros enviado a un usuario como resultado de una petición del mismo recibida por el servidor. Cuando la página está formada por varios marcos (frames), el conjunto de los mismos tendrá, a efectos de cómputo, la consideración de una página unitaria.

Visita:

Una secuencia ininterrumpida de páginas servidas a un usuario válido. Si dicho usuario no realiza peticiones de páginas en un periodo de tiempo (30 min) la siguiente petición constituirá el inicio de una nueva visita.

Navegador Único:

Total de combinaciones únicas de una dirección IP y un identificador adicional. Los medios pueden utilizar cookies o el Identificador de Alta de registro.

Duración Página Vista:

Tiempo acumulado en segundos de todas las páginas vistas (en visitas de dos o más páginas vistas), dividido por el número total de páginas vistas.

Duración Visita:

Tiempo en segundos de todas las visitas de dos o más páginas vistas, dividido por el número total de visitas de dos o más páginas vistas.

Tráfico nacional:

Audiencia/difusión correspondiente a España medida en base a los datos de las direcciones IP registradas por el sistema de medición.

7. Opinión

De OJDinteractiva, la división de INFORMACIÓN Y CONTROL DE PUBLICACIONES S.A.:

Hemos examinado la información facilitada por el editor del medio electrónico para el periodo que comprende la presente certificación.

Nuestro examen se ha realizado de acuerdo con las normas y procedimientos establecidos en las Normas Técnicas para el Control de los Medios Electrónicos de Comunicación.

En nuestra opinión, la presente certificación presenta razonablemente la difusión/audiencia registrada por este canal.

ADVERTENCIA:

El trabajo de OJDinteractiva, la división de INFORMACIÓN Y CONTROL DE PUBLICACIONES S.A (INTROL) se limita a la realización de pruebas para la revisión de los datos de recuento suministrados por el editor con la finalidad de expresar una opinión sobre la razonabilidad de dichos datos de acuerdo con las Normas Técnicas para el control de los MEC. Por tanto, INTROL no acepta responsabilidad alguna por las inexactitudes o errores que puedan existir en los datos de recuento. Tampoco acepta ninguna responsabilidad por la falsedad en los datos de recuento recibidos del editor, ni por otros datos de medición que no están incluidos en el análisis.

Junio - 2022

OJDinteractiva