



## INFORMACION Y CONTROL DE PUBLICACIONES, S.A.

Velázquez, 46, 1º Drcha - Tel. 91 435 00 32 Fax 91 435 96 05 - 28001 - MADRID  
Entença, 218 Entr. 7 - Tel 93 439 24 18 Fax 93 419 25 34 - 08029 - BARCELONA

**Título:** DIARIO SIGLO XXI - TIENDASIGLOXXI.ES

**URL Primaria:**

**Editor:** Comunicación y Tecnología Multimedia SL

**Domicilio:** Av. Pío XII, 60, esc B, 1-1

**Ciudad:** 46015 VALENCIA

**Teléfono:** 96 323 41 51

**Fax:** 902 879 486

**E-mail:**

**Clasificación:** Noticias e Información

**Sub-Clasificación:** Noticias globales y actualidad



### 1. Cifras totales y promedios (Nacional e Internacional)

MES - AÑO	NAVEGADORES UNICOS	VISITAS	PAGINAS
Mayo - 2019	7.670	9.200	21.716
<b>PROMEDIO DIARIO</b>	<b>274</b>	<b>297</b>	<b>701</b>
<b>PROMEDIO LUNES-VIERNES</b>	299	326	789
<b>PROMEDIO SABADO-DOMINGO</b>	202	214	446
<b>PAGINAS / VISITAS</b>	2,36		
<b>DURACION MEDIA VISITAS</b>	0:01:34		
<b>DURACION MEDIA PAGINAS</b>	0:01:09		

### 2. Secciones (Nacional e Internacional)

	PAGINAS	%
<b>HOME</b>	1.941	8.94 %
<b>RESTO</b>	19.775	91.06 %

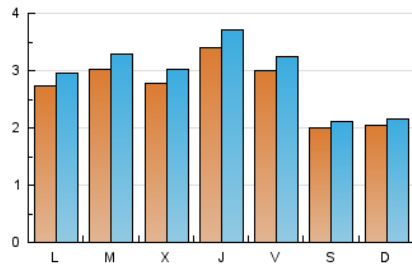
### 3. Por día del mes (Nacional e Internacional)

Día	N. únicos	Visitas	Páginas	Día	N. únicos	Visitas	Páginas	Día	N. únicos	Visitas	Páginas
1	193	207	456	11	193	207	375	21	292	327	872
2	245	263	646	12	212	224	421	22	300	324	793
3	299	323	612	13	255	274	516	23	314	344	923
4	200	214	477	14	265	287	850	24	283	295	593
5	187	199	473	15	243	274	722	25	202	216	408
6	286	306	883	16	272	296	971	26	200	213	513
7	330	355	839	17	263	282	518	27	276	292	903
8	298	326	648	18	199	212	445	28	321	350	698
9	277	296	624	19	219	227	459	29	352	378	832
10	257	282	657	20	273	307	689	30	588	657	1.863
								31	396	443	1.037

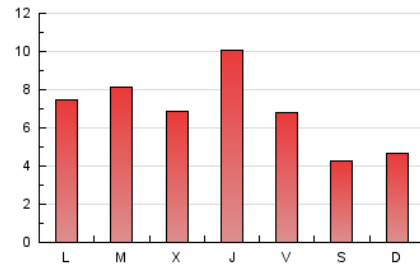
4. Gráficas (Nacional e Internacional)

4.1 Por día de la semana (promedio)

N. únicos / Visitas (x 100)

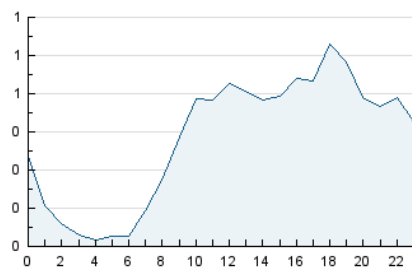


Páginas (x 100)

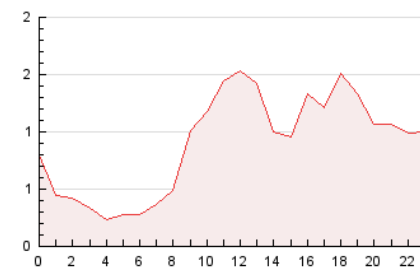


4.2 Por franja horaria (promedio)

Visitas (x 1000)

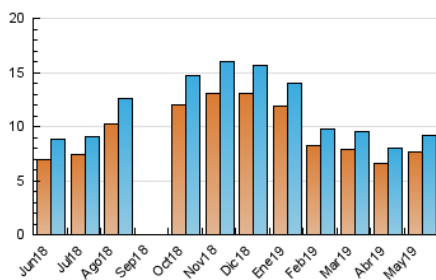


Páginas (x 1000)

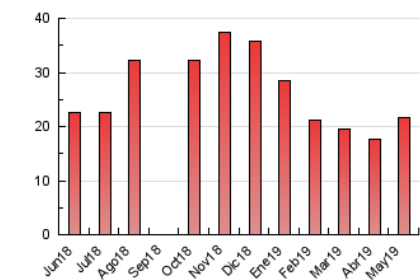


4.3 Por meses

N. únicos / Visitas (x 1000)



Páginas (x 1000)





## INFORMACION Y CONTROL DE PUBLICACIONES, S.A.

Velázquez, 46, 1º Drcha - Tel. 91 435 00 32 Fax 91 435 96 05 - 28001 - MADRID  
 Entença, 218 Entr. 7 - Tel 93 439 24 18 Fax 93 419 25 34 - 08029 - BARCELONA

### Anexo - Tráfico Nacional

**Título:** DIARIO SIGLO XXI - TIENDASIGLOXXI.ES

**URL Primaria:**

**Editor:** Comunicación y Tecnología Multimedia SL

**Domicilio:** Av. Pío XII, 60, esc B, 1-1

**Ciudad:** 46015 VALENCIA

**Teléfono:** 96 323 41 51

**Fax:** 902 879 486

**E-mail:**

**Clasificación:** Noticias e Información

**Sub-Clasificación:** Noticias globales y actualidad



#### 1. Cifras totales y promedios (Nacional)

MES - AÑO	NAVEGADORES UNICOS	VISITAS	PAGINAS
Mayo - 2019	4.263	5.153	14.056
<b>PROMEDIO DIARIO</b>	<b>152</b>	<b>166</b>	<b>453</b>
<b>PROMEDIO LUNES-VIERNES</b>	<b>168</b>	<b>185</b>	<b>517</b>
<b>PROMEDIO SABADO-DOMINGO</b>	<b>106</b>	<b>113</b>	<b>272</b>
<b>PAGINAS / VISITAS</b>	<b>2,73</b>		
<b>DURACION MEDIA VISITAS</b>	<b>0:01:55</b>		
<b>DURACION MEDIA PAGINAS</b>	<b>0:01:07</b>		

#### 2. Secciones (Nacional)

	PAGINAS	%
<b>HOME</b>	1.400	9.96 %
<b>RESTO</b>	12.656	90.04 %

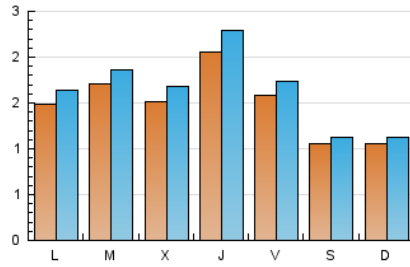
#### 3. Por día del mes (Nacional)

Día	N. únicos	Visitas	Páginas	Día	N. únicos	Visitas	Páginas	Día	N. únicos	Visitas	Páginas
1	87	94	222	11	104	111	221	21	164	185	596
2	130	141	358	12	98	107	260	22	172	188	550
3	141	158	350	13	139	152	328	23	164	180	617
4	113	123	327	14	137	151	569	24	141	151	321
5	100	104	279	15	110	130	471	25	117	125	212
6	152	165	596	16	130	141	685	26	126	134	372
7	178	187	408	17	127	138	274	27	149	162	584
8	161	179	404	18	89	92	233	28	203	219	480
9	156	170	359	19	101	106	272	29	231	250	563
10	124	133	364	20	157	177	477	30	452	511	1.610
								31	259	289	694

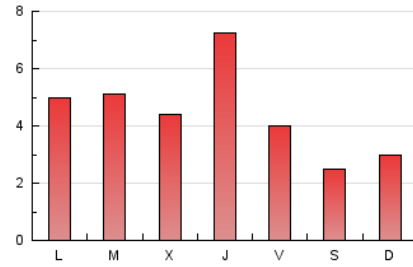
4. Gráficas (Nacional)

4.1 Por día de la semana (promedio)

N. únicos / Visitas (x 100)



Páginas (x 100)

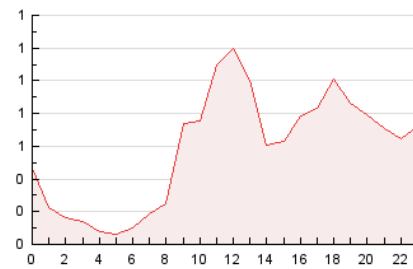


4.2 Por franja horaria (promedio)

Visitas (x 1000)

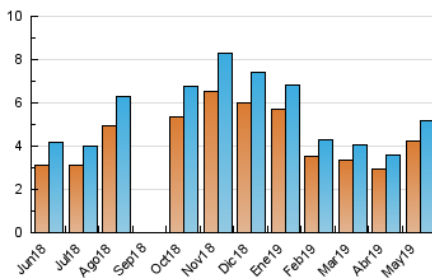


Páginas (x 1000)

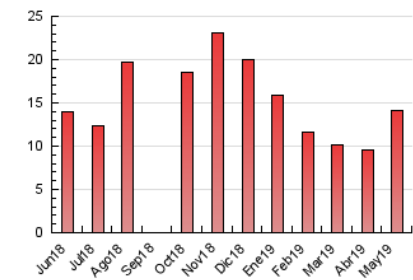


4.3 Por meses

N. únicos / Visitas (x 1000)



Páginas (x 1000)



## 5. Observaciones

Este Medio Electrónico de Comunicación ha sido medido por la herramienta Google Analytics de Google

## 6. Definiciones básicas (Para más información ver Normas Técnicas para el Control de los Medios Electrónicos de Comunicación)

### Página Vista:

Conjunto de ficheros enviado a un usuario como resultado de una petición del mismo recibida por el servidor. Cuando la página está formada por varios marcos (frames), el conjunto de los mismos tendrá, a efectos de cómputo, la consideración de una página unitaria.

### Visita:

Una secuencia ininterrumpida de páginas servidas a un usuario válido. Si dicho usuario no realiza peticiones de páginas en un periodo de tiempo (30 min) la siguiente petición constituirá el inicio de una nueva visita.

### Navegador Único:

Total de combinaciones únicas de una dirección IP y un identificador adicional. Los medios pueden utilizar cookies o el Identificador de Alta de registro.

### Duración Página Vista:

Tiempo acumulado en segundos de todas las páginas vistas (en visitas de dos o más páginas vistas), dividido por el número total de páginas vistas.

### Duración Visita:

Tiempo en segundos de todas las visitas de dos o más páginas vistas, dividido por el número total de visitas de dos o más páginas vistas.

### Tráfico nacional:

Audiencia/difusión correspondiente a España medida en base a los datos de las direcciones IP registradas por el sistema de medición.

## 7. Opinión

De OJDinteractiva, la división de INFORMACIÓN Y CONTROL DE PUBLICACIONES S.A.:

Hemos examinado la información facilitada por el editor del medio electrónico para el periodo que comprende la presente certificación.

Nuestro examen se ha realizado de acuerdo con las normas y procedimientos establecidos en las Normas Técnicas para el Control de los Medios Electrónicos de Comunicación.

En nuestra opinión, la presente certificación presenta razonablemente la difusión/audiencia registrada por este canal.

### ADVERTENCIA:

El trabajo de OJDinteractiva, la división de INFORMACIÓN Y CONTROL DE PUBLICACIONES S.A (INTROL) se limita a la realización de pruebas para la revisión de los datos de recuento suministrados por el editor con la finalidad de expresar una opinión sobre la razonabilidad de dichos datos de acuerdo con las Normas Técnicas para el control de los MEC.

Por tanto, INTROL no acepta responsabilidad alguna por las inexactitudes o errores que puedan existir en los datos de recuento. Tampoco acepta ninguna responsabilidad por la falsedad en los datos de recuento recibidos del editor, ni por otros datos de medición que no están incluidos en el análisis.

Junio - 2019

OJDinteractiva