



## INFORMACION Y CONTROL DE PUBLICACIONES, S.A.

Velázquez, 46, 1ª Drcha - Tel. 91 435 00 32 Fax 91 435 96 05 - 28001 - MADRID  
Av. Diagonal 497, 5a planta - Tel 93 439 24 18 Fax 93 419 25 34 - 08029 - BARCELONA

**Título:** DIARIO SIGLO XXI - TIENDASIGLOXXI.ES  
**URL Primaria:**  
**Editor:** Comunicación y Tecnología Multimedia SL  
**Domicilio:** Av. Pío XII, 60, esc B, 1-1  
**Ciudad:** 46015 VALENCIA  
**Teléfono:** 96 323 41 51  
**Fax:** 902 879 486  
**E-mail:**  
**Clasificación:** Noticias e Información  
**Sub-Clasificación:** Noticias globales y actualidad



### 1. Cifras totales y promedios (Nacional e Internacional)

MES - AÑO	NAVEGADORES UNICOS	VISITAS	PAGINAS
Abril - 2026	13.843	15.549	24.553
<b>PROMEDIO DIARIO</b>	<b>492</b>	<b>524</b>	<b>818</b>
<b>PROMEDIO LUNES-VIERNES</b>	505	543	877
<b>PROMEDIO SABADO-DOMINGO</b>	456	472	658
<b>PAGINAS / VISITAS</b>	1,56		
<b>DURACION MEDIA VISITAS</b>	0:02:52		
<b>TIEMPO INTERACCIÓN MEDIO</b>	0:00:41		

### 2. Secciones (Nacional e Internacional)

	PAGINAS	%
<b>HOME</b>	1.294	5.27 %
<b>RESTO</b>	23.259	94.73 %

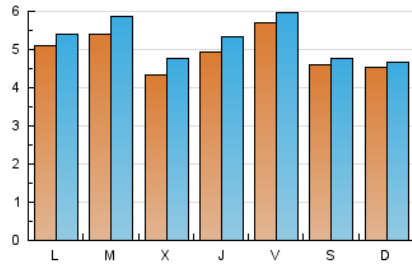
### 3. Por día del mes (Nacional e Internacional)

Día	N. únicos	Visitas	Páginas	Día	N. únicos	Visitas	Páginas	Día	N. únicos	Visitas	Páginas
1	510	553	1.033	11	752	778	872	21	438	485	1.201
2	513	549	957	12	560	586	775	22	399	443	974
3	427	441	662	13	657	687	989	23	357	387	748
4	484	496	578	14	683	732	1.091	24	417	446	581
5	579	591	684	15	586	629	993	25	301	321	508
6	586	600	961	16	397	449	796	26	305	313	432
7	658	704	1.050	17	365	388	720	27	384	428	827
8	346	395	535	18	298	312	611	28	376	423	532
9	837	879	1.014	19	365	378	802	29	334	372	577
10	1.070	1.113	1.511	20	410	447	833	30	354	404	706

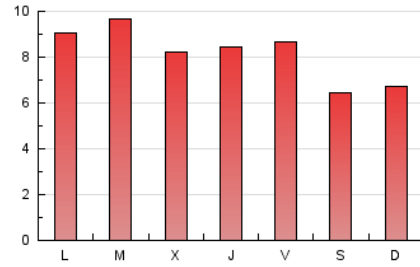
#### 4. Gráficas (Nacional e Internacional)

##### 4.1 Por día de la semana (promedio)

N. únicos / Visitas (x 100)



Páginas (x 100)

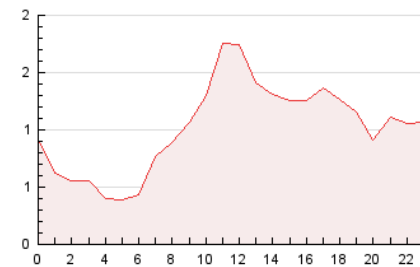


##### 4.2 Por franja horaria (promedio)

Visitas\_ (x 1000)

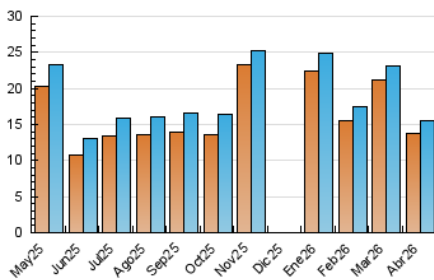


Páginas (x 1000)

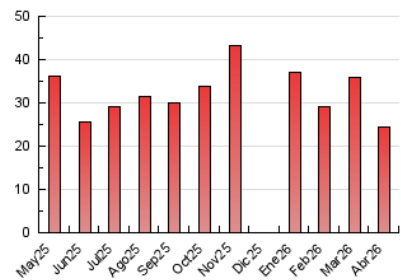


##### 4.3 Por meses

N. únicos / Visitas (x 1000)



Páginas (x 1000)





## INFORMACION Y CONTROL DE PUBLICACIONES, S.A.

Velázquez, 46, 1ª Drcha - Tel. 91 435 00 32 Fax 91 435 96 05 - 28001 - MADRID  
Av. Diagonal 497, 5a planta - Tel 93 439 24 18 Fax 93 419 25 34 - 08029 - BARCELONA

### Anexo - Tráfico Nacional

**Título:** DIARIO SIGLO XXI - TIENDASIGLOXXI.ES  
**URL Primaria:**  
**Editor:** Comunicación y Tecnología Multimedia SL  
**Domicilio:** Av. Pío XII, 60, esc B, 1-1  
**Ciudad:** 46015 VALENCIA  
**Teléfono:** 96 323 41 51  
**Fax:** 902 879 486  
**E-mail:**  
**Clasificación:** Noticias e Información  
**Sub-Clasificación:** Noticias globales y actualidad



#### 1. Cifras totales y promedios (Nacional)

MES - AÑO	NAVEGADORES UNICOS	VISITAS	PAGINAS
Abril - 2026	3.759	4.812	10.897
<b>PROMEDIO DIARIO</b>	<b>142</b>	<b>162</b>	<b>363</b>
<b>PROMEDIO LUNES-VIERNES</b>	150	173	401
<b>PROMEDIO SABADO-DOMINGO</b>	122	129	261
<b>PAGINAS / VISITAS</b>	2,25		
<b>DURACION MEDIA VISITAS</b>	0:07:18		
<b>TIEMPO INTERACCIÓN MEDIO</b>	0:01:44		

#### 2. Secciones (Nacional)

	PAGINAS	%
<b>HOME</b>	649	5.96 %
<b>RESTO</b>	10.248	94.04 %

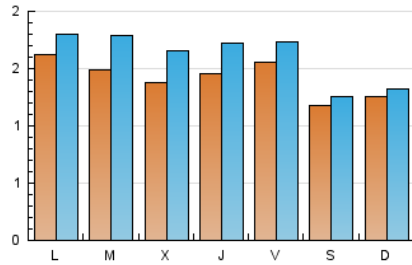
#### 3. Por día del mes (Nacional)

Día	N. únicos	Visitas	Páginas	Día	N. únicos	Visitas	Páginas	Día	N. únicos	Visitas	Páginas
1	130	156	565	11	129	136	226	21	147	175	682
2	160	181	516	12	136	143	260	22	142	169	526
3	132	140	270	13	171	183	294	23	141	162	432
4	122	129	169	14	163	185	440	24	148	166	258
5	137	145	274	15	144	173	434	25	112	123	251
6	172	180	321	16	145	176	283	26	120	124	203
7	138	173	444	17	164	178	381	27	160	185	491
8	146	181	270	18	108	116	272	28	149	182	243
9	159	184	325	19	111	117	430	29	130	153	258
10	179	206	553	20	144	170	483	30	125	158	343

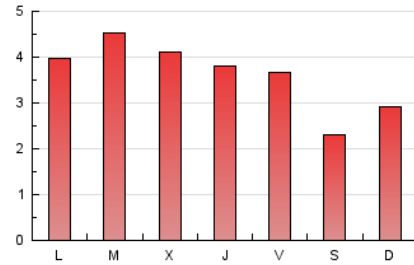
## 4. Gráficas (Nacional)

### 4.1 Por día de la semana (promedio)

N. únicos / Visitas (x 100)



Páginas (x 100)



### 4.2 Por franja horaria (promedio)

Visitas\_ (x 1000)

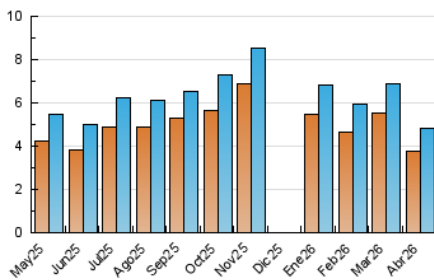


Páginas (x 1000)

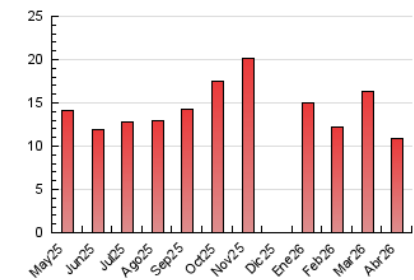


### 4.3 Por meses

N. únicos / Visitas (x 1000)



Páginas (x 1000)



## 5. Observaciones

Este Medio Electrónico de Comunicación ha sido medido por la herramienta Google Analytics de Google (GA4).

## 6. Definiciones básicas (Para más información ver Normas Técnicas para el Control de los Medios Electrónicos de Comunicación)

### Página Vista:

Conjunto de ficheros enviado a un usuario como resultado de una petición del mismo recibida por el servidor. Cuando la página está formada por varios marcos (frames), el conjunto de los mismos tendrá, a efectos de cómputo, la consideración de una página unitaria.

### Visita:

Una secuencia ininterrumpida de páginas servidas a un usuario válido. Si dicho usuario no realiza peticiones de páginas en un periodo de tiempo (30 min) la siguiente petición constituirá el inicio de una nueva visita.

### Navegador Único:

Total de combinaciones únicas de una dirección IP y un identificador adicional. Los medios pueden utilizar cookies o el Identificador de Alta de registro.

### Duración Página Vista:

Tiempo acumulado en segundos de todas las páginas vistas (en visitas de dos o más páginas vistas), dividido por el número total de páginas vistas.

### Duración Visita:

Tiempo en segundos de todas las visitas de dos o más páginas vistas, dividido por el número total de visitas de dos o más páginas vistas.

### Tráfico nacional:

Audiencia/difusión correspondiente a España medida en base a los datos de las direcciones IP registradas por el sistema de medición.

## 7. Opinión

De OJDinteractiva, la división de INFORMACIÓN Y CONTROL DE PUBLICACIONES S.A.:

Hemos examinado la información facilitada por el editor del medio electrónico para el periodo que comprende la presente certificación.

Nuestro examen se ha realizado de acuerdo con las normas y procedimientos establecidos en las Normas Técnicas para el Control de los Medios Electrónicos de Comunicación.

En nuestra opinión, la presente certificación presenta razonablemente la difusión/audiencia registrada por este canal.

### ADVERTENCIA:

El trabajo de OJDinteractiva, la división de INFORMACIÓN Y CONTROL DE PUBLICACIONES S.A (INTROL) se limita a la realización de pruebas para la revisión de los datos de recuento suministrados por el editor con la finalidad de expresar una opinión sobre la razonabilidad de dichos datos de acuerdo con las Normas Técnicas para el control de los MEC.

Por tanto, INTROL no acepta responsabilidad alguna por las inexactitudes o errores que puedan existir en los datos de recuento. Tampoco acepta ninguna responsabilidad por la falsedad en los datos de recuento recibidos del editor, ni por otros datos de medición que no están incluidos en el análisis.

Mayo - 2026

OJDinteractiva