



## INFORMACION Y CONTROL DE PUBLICACIONES, S.A.

Velázquez, 46, 1ª Drcha - Tel. 91 435 00 32 Fax 91 435 96 05 - 28001 - MADRID  
Av. Diagonal 497, 5a planta - Tel 93 439 24 18 Fax 93 419 25 34 - 08029 - BARCELONA

**Título:** DIARIO SIGLO XXI - TIENDASIGLOXXI.ES  
**URL Primaria:**  
**Editor:** Comunicación y Tecnología Multimedia SL  
**Domicilio:** Av. Pío XII, 60, esc B, 1-1  
**Ciudad:** 46015 VALENCIA  
**Teléfono:** 96 323 41 51  
**Fax:** 902 879 486  
**E-mail:**  
**Clasificación:** Noticias e Información  
**Sub-Clasificación:** Noticias globales y actualidad



### 1. Cifras totales y promedios (Nacional e Internacional)

MES - AÑO	NAVEGADORES UNICOS	VISITAS	PAGINAS
Abril - 2023	6.641	8.026	14.406
<b>PROMEDIO DIARIO</b>	<b>244</b>	<b>268</b>	<b>480</b>
<b>PROMEDIO LUNES-VIERNES</b>	280	307	541
<b>PROMEDIO SABADO-DOMINGO</b>	173	189	358
<b>PAGINAS / VISITAS</b>	1,79		
<b>DURACION MEDIA VISITAS</b>	0:01:27		
<b>DURACION MEDIA PAGINAS</b>	0:01:49		

### 2. Secciones (Nacional e Internacional)

	PAGINAS	%
<b>HOME</b>	699	4.85 %
<b>RESTO</b>	13.707	95.15 %

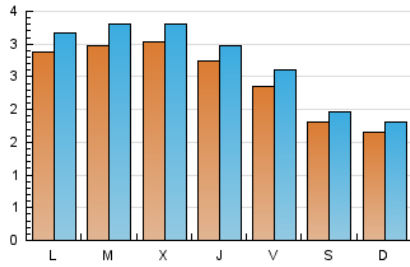
### 3. Por día del mes (Nacional e Internacional)

Día	N. únicos	Visitas	Páginas	Día	N. únicos	Visitas	Páginas	Día	N. únicos	Visitas	Páginas
<b>1</b>	190	202	288	<b>11</b>	312	342	552	<b>21</b>	249	275	547
<b>2</b>	189	205	413	<b>12</b>	304	324	526	<b>22</b>	176	188	316
<b>3</b>	282	317	521	<b>13</b>	313	336	509	<b>23</b>	182	201	382
<b>4</b>	294	328	556	<b>14</b>	239	259	445	<b>24</b>	296	326	522
<b>5</b>	280	314	527	<b>15</b>	182	198	332	<b>25</b>	268	301	492
<b>6</b>	241	258	536	<b>16</b>	155	167	276	<b>26</b>	305	337	640
<b>7</b>	224	245	563	<b>17</b>	291	327	641	<b>27</b>	287	312	563
<b>8</b>	171	191	376	<b>18</b>	315	353	645	<b>28</b>	232	259	446
<b>9</b>	147	158	303	<b>19</b>	323	345	614	<b>29</b>	183	202	391
<b>10</b>	277	299	468	<b>20</b>	260	284	513	<b>30</b>	154	173	503

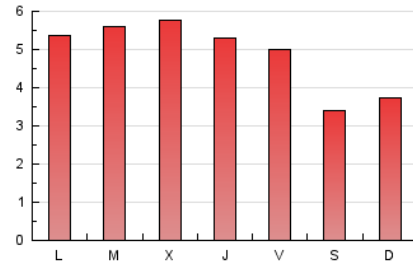
#### 4. Gráficas (Nacional e Internacional)

##### 4.1 Por día de la semana (promedio)

N. únicos / Visitas (x 100)

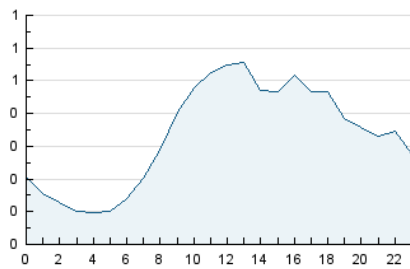


Páginas (x 100)

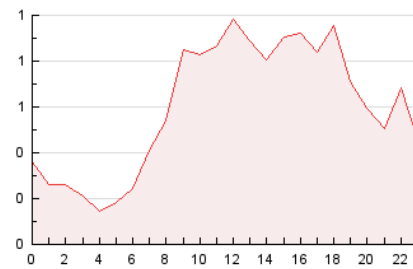


##### 4.2 Por franja horaria (promedio)

Visitas\_ (x 1000)

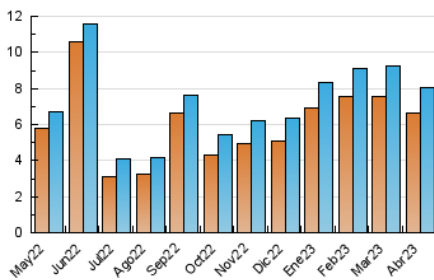


Páginas (x 1000)

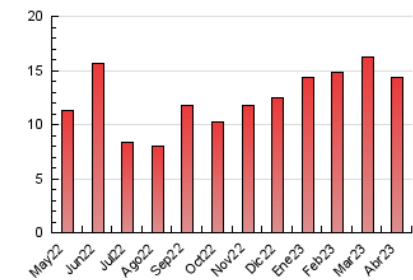


##### 4.3 Por meses

N. únicos / Visitas (x 1000)



Páginas (x 1000)





## INFORMACION Y CONTROL DE PUBLICACIONES, S.A.

Velázquez, 46, 1ª Drcha - Tel. 91 435 00 32 Fax 91 435 96 05 - 28001 - MADRID  
Av. Diagonal 497, 5a planta - Tel 93 439 24 18 Fax 93 419 25 34 - 08029 - BARCELONA

### Anexo - Tráfico Nacional

**Título:** DIARIO SIGLO XXI - TIENDASIGLOXXI.ES  
**URL Primaria:**  
**Editor:** Comunicación y Tecnología Multimedia SL  
**Domicilio:** Av. Pío XII, 60, esc B, 1-1  
**Ciudad:** 46015 VALENCIA  
**Teléfono:** 96 323 41 51  
**Fax:** 902 879 486  
**E-mail:**  
**Clasificación:** Noticias e Información  
**Sub-Clasificación:** Noticias globales y actualidad



#### 1. Cifras totales y promedios (Nacional)

MES - AÑO	NAVEGADORES UNICOS	VISITAS	PAGINAS
Abril - 2023	2.085	2.471	4.656
<b>PROMEDIO DIARIO</b>	<b>79</b>	<b>82</b>	<b>155</b>
<b>PROMEDIO LUNES-VIERNES</b>	<b>92</b>	<b>97</b>	<b>176</b>
<b>PROMEDIO SABADO-DOMINGO</b>	<b>52</b>	<b>53</b>	<b>113</b>
<b>PAGINAS / VISITAS</b>	<b>1,88</b>		
<b>DURACION MEDIA VISITAS</b>	<b>0:01:08</b>		
<b>DURACION MEDIA PAGINAS</b>	<b>0:01:15</b>		

#### 2. Secciones (Nacional)

	PAGINAS	%
<b>HOME</b>	469	10.07 %
<b>RESTO</b>	4.187	89.93 %

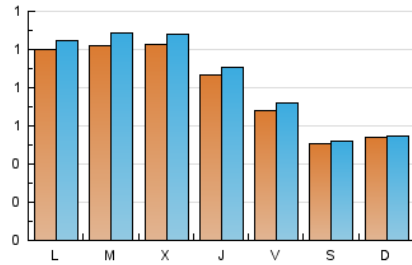
#### 3. Por día del mes (Nacional)

Día	N. únicos	Visitas	Páginas	Día	N. únicos	Visitas	Páginas	Día	N. únicos	Visitas	Páginas
<b>1</b>	46	47	73	<b>11</b>	110	116	195	<b>21</b>	73	77	185
<b>2</b>	55	54	90	<b>12</b>	115	118	203	<b>22</b>	46	46	92
<b>3</b>	88	93	153	<b>13</b>	96	93	169	<b>23</b>	69	72	137
<b>4</b>	99	104	182	<b>14</b>	62	66	139	<b>24</b>	112	116	158
<b>5</b>	92	101	201	<b>15</b>	58	61	104	<b>25</b>	90	97	158
<b>6</b>	76	77	169	<b>16</b>	52	51	101	<b>26</b>	102	112	224
<b>7</b>	62	67	112	<b>17</b>	112	122	199	<b>27</b>	90	98	215
<b>8</b>	62	64	142	<b>18</b>	108	118	275	<b>28</b>	73	79	123
<b>9</b>	41	42	115	<b>19</b>	103	101	137	<b>29</b>	42	42	84
<b>10</b>	86	88	130	<b>20</b>	87	94	196	<b>30</b>	52	55	195

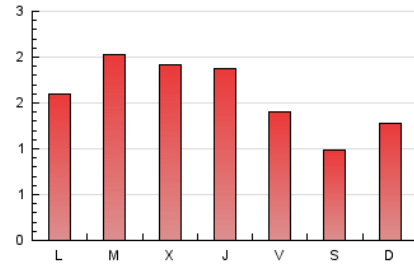
#### 4. Gráficas (Nacional)

##### 4.1 Por día de la semana (promedio)

N. únicos / Visitas (x 100)



Páginas (x 100)



##### 4.2 Por franja horaria (promedio)

Visitas\_ (x 1000)

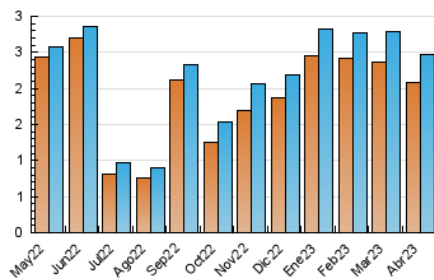


Páginas (x 1000)

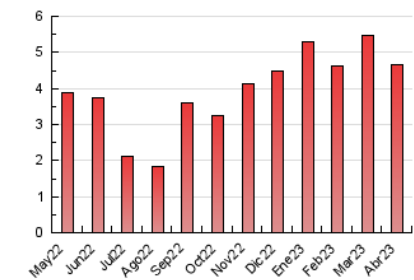


##### 4.3 Por meses

N. únicos / Visitas (x 1000)



Páginas (x 1000)



## 5. Observaciones

Este Medio Electrónico de Comunicación ha sido medido por la herramienta Google Analytics de Google (Universal Analytics)

## 6. Definiciones básicas (Para más información ver Normas Técnicas para el Control de los Medios Electrónicos de Comunicación)

### Página Vista:

Conjunto de ficheros enviado a un usuario como resultado de una petición del mismo recibida por el servidor. Cuando la página está formada por varios marcos (frames), el conjunto de los mismos tendrá, a efectos de cómputo, la consideración de una página unitaria.

### Visita:

Una secuencia ininterrumpida de páginas servidas a un usuario válido. Si dicho usuario no realiza peticiones de páginas en un periodo de tiempo (30 min) la siguiente petición constituirá el inicio de una nueva visita.

### Navegador Único:

Total de combinaciones únicas de una dirección IP y un identificador adicional. Los medios pueden utilizar cookies o el Identificador de Alta de registro.

### Duración Página Vista:

Tiempo acumulado en segundos de todas las páginas vistas (en visitas de dos o más páginas vistas), dividido por el número total de páginas vistas.

### Duración Visita:

Tiempo en segundos de todas las visitas de dos o más páginas vistas, dividido por el número total de visitas de dos o más páginas vistas.

### Tráfico nacional:

Audiencia/difusión correspondiente a España medida en base a los datos de las direcciones IP registradas por el sistema de medición.

## 7. Opinión

De OJDinteractiva, la división de INFORMACIÓN Y CONTROL DE PUBLICACIONES S.A.:

Hemos examinado la información facilitada por el editor del medio electrónico para el periodo que comprende la presente certificación.

Nuestro examen se ha realizado de acuerdo con las normas y procedimientos establecidos en las Normas Técnicas para el Control de los Medios Electrónicos de Comunicación.

En nuestra opinión, la presente certificación presenta razonablemente la difusión/audiencia registrada por este canal.

### ADVERTENCIA:

El trabajo de OJDinteractiva, la división de INFORMACIÓN Y CONTROL DE PUBLICACIONES S.A (INTROL) se limita a la realización de pruebas para la revisión de los datos de recuento suministrados por el editor con la finalidad de expresar una opinión sobre la razonabilidad de dichos datos de acuerdo con las Normas Técnicas para el control de los MEC.

Por tanto, INTROL no acepta responsabilidad alguna por las inexactitudes o errores que puedan existir en los datos de recuento. Tampoco acepta ninguna responsabilidad por la falsedad en los datos de recuento recibidos del editor, ni por otros datos de medición que no están incluidos en el análisis.

Mayo - 2023

OJDinteractiva