



INFORMACION Y CONTROL DE PUBLICACIONES, S.A.

Velázquez, 46, 1º Drcha - Tel. 91 435 00 32 Fax 91 435 96 05 - 28001 - MADRID
Av. Diagonal 497, 5a planta - Tel 93 439 24 18 Fax 93 419 25 34 - 08029 - BARCELONA

Título: DIARIO SIGLO XXI - TIENDASIGLOXXI.ES
URL Primaria:
Editor: Comunicación y Tecnología Multimedia SL
Domicilio: Av. Pío XII, 60, esc B, 1-1
Ciudad: 46015 VALENCIA
Teléfono: 96 323 41 51
Fax: 902 879 486
E-mail:
Clasificación: Noticias e Información
Sub-Clasificación: Noticias globales y actualidad



1. Cifras totales y promedios (Nacional e Internacional)

MES - AÑO	NAVEGADORES UNICOS	VISITAS	PAGINAS
Marzo - 2026	21.217	23.134	35.834
PROMEDIO DIARIO	725	762	1.156
PROMEDIO LUNES-VIERNES	792	836	1.286
PROMEDIO SABADO-DOMINGO	561	581	839
PAGINAS / VISITAS	1,52		
DURACION MEDIA VISITAS	0:02:24		
TIEMPO INTERACCIÓN MEDIO	0:00:33		

2. Secciones (Nacional e Internacional)

	PAGINAS	%
HOME	2.515	7.02 %
RESTO	33.319	92.98 %

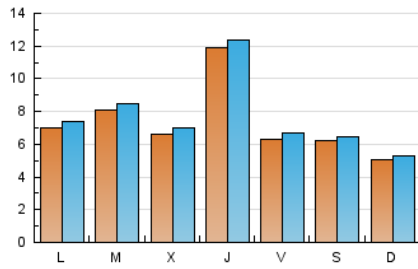
3. Por día del mes (Nacional e Internacional)

Día	N. únicos	Visitas	Páginas	Día	N. únicos	Visitas	Páginas	Día	N. únicos	Visitas	Páginas
1	520	541	685	11	584	621	1.132	21	676	694	839
2	540	584	1.064	12	1.799	1.854	2.152	22	604	629	1.127
3	758	813	1.084	13	495	531	1.081	23	640	681	1.496
4	483	533	1.111	14	961	982	1.156	24	700	739	1.472
5	543	587	1.151	15	637	651	900	25	816	866	1.584
6	487	542	1.123	16	816	858	1.232	26	1.821	1.882	1.753
7	417	445	743	17	1.157	1.193	1.708	27	841	874	1.080
8	487	510	963	18	750	789	1.269	28	450	468	674
9	661	717	1.211	19	600	622	837	29	296	307	466
10	690	755	1.339	20	689	733	1.383	30	828	855	1.034
								31	725	753	985

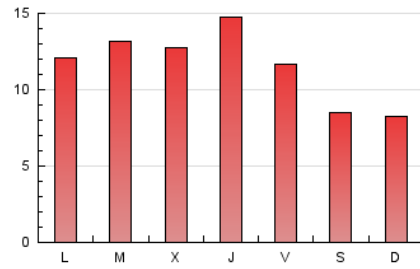
4. Gráficas (Nacional e Internacional)

4.1 Por día de la semana (promedio)

N. únicos / Visitas (x 100)



Páginas (x 100)



4.2 Por franja horaria (promedio)

Visitas_ (x 1000)

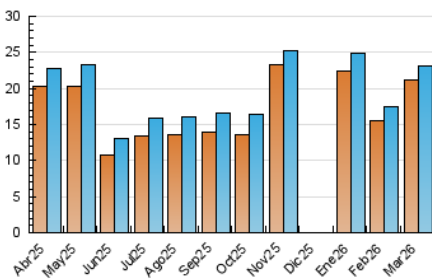


Páginas (x 1000)

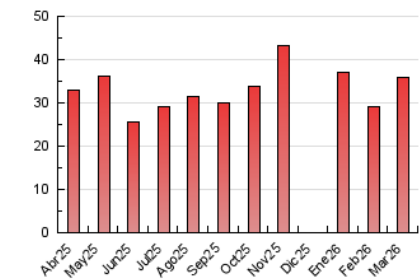


4.3 Por meses

N. únicos / Visitas (x 1000)



Páginas (x 1000)





INFORMACION Y CONTROL DE PUBLICACIONES, S.A.

Velázquez, 46, 1ª Drcha - Tel. 91 435 00 32 Fax 91 435 96 05 - 28001 - MADRID
Av. Diagonal 497, 5a planta - Tel 93 439 24 18 Fax 93 419 25 34 - 08029 - BARCELONA

Anexo - Tráfico Nacional

Título: DIARIO SIGLO XXI - TIENDASIGLOXXI.ES
URL Primaria:
Editor: Comunicación y Tecnología Multimedia SL
Domicilio: Av. Pío XII, 60, esc B, 1-1
Ciudad: 46015 VALENCIA
Teléfono: 96 323 41 51
Fax: 902 879 486
E-mail:
Clasificación: Noticias e Información
Sub-Clasificación: Noticias globales y actualidad



1. Cifras totales y promedios (Nacional)

MES - AÑO	NAVEGADORES UNICOS	VISITAS	PAGINAS
Marzo - 2026	5.557	6.874	16.303
PROMEDIO DIARIO	201	223	526
PROMEDIO LUNES-VIERNES	213	240	602
PROMEDIO SABADO-DOMINGO	171	182	341
PAGINAS / VISITAS	2,35		
DURACION MEDIA VISITAS	0:06:21		
TIEMPO INTERACCIÓN MEDIO	0:01:28		

2. Secciones (Nacional)

	PAGINAS	%
HOME	1.146	7.03 %
RESTO	15.157	92.97 %

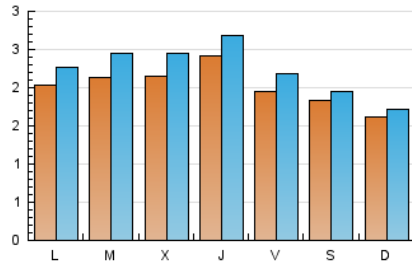
3. Por día del mes (Nacional)

Día	N. únicos	Visitas	Páginas	Día	N. únicos	Visitas	Páginas	Día	N. únicos	Visitas	Páginas
1	182	193	342	11	209	241	672	21	204	217	346
2	208	233	449	12	236	266	606	22	164	176	360
3	230	266	407	13	201	219	563	23	194	214	775
4	183	222	656	14	190	202	397	24	211	234	852
5	242	269	609	15	156	164	348	25	245	276	997
6	210	239	552	16	211	242	542	26	308	345	693
7	191	201	393	17	229	261	708	27	172	197	382
8	201	213	431	18	221	242	636	28	150	160	280
9	251	278	647	19	181	194	336	29	104	110	173
10	220	261	661	20	196	221	741	30	150	166	355
								31	180	201	394

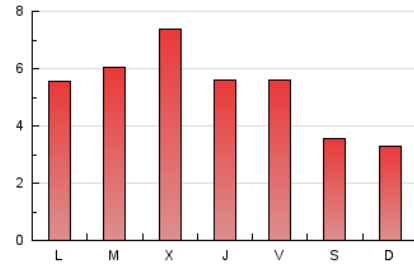
4. Gráficas (Nacional)

4.1 Por día de la semana (promedio)

N. únicos / Visitas (x 100)



Páginas (x 100)

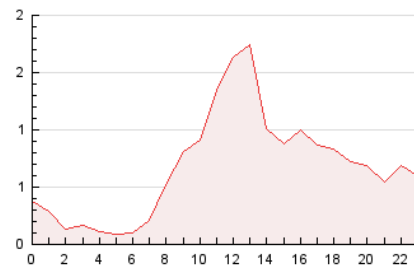


4.2 Por franja horaria (promedio)

Visitas_ (x 1000)

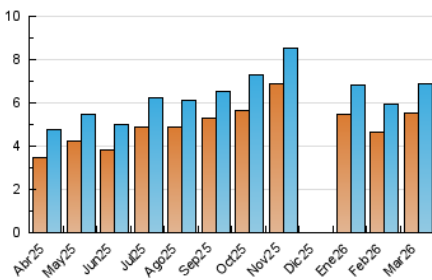


Páginas (x 1000)

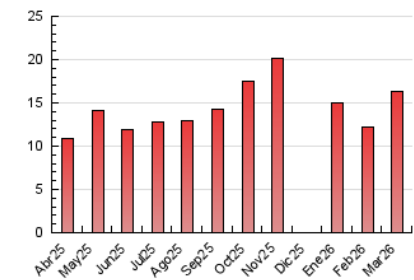


4.3 Por meses

N. únicos / Visitas (x 1000)



Páginas (x 1000)



5. Observaciones

Este Medio Electrónico de Comunicación ha sido medido por la herramienta Google Analytics de Google (GA4).

6. Definiciones básicas (Para más información ver Normas Técnicas para el Control de los Medios Electrónicos de Comunicación)

Página Vista:

Conjunto de ficheros enviado a un usuario como resultado de una petición del mismo recibida por el servidor. Cuando la página está formada por varios marcos (frames), el conjunto de los mismos tendrá, a efectos de cómputo, la consideración de una página unitaria.

Visita:

Una secuencia ininterrumpida de páginas servidas a un usuario válido. Si dicho usuario no realiza peticiones de páginas en un periodo de tiempo (30 min) la siguiente petición constituirá el inicio de una nueva visita.

Navegador Único:

Total de combinaciones únicas de una dirección IP y un identificador adicional. Los medios pueden utilizar cookies o el Identificador de Alta de registro.

Duración Página Vista:

Tiempo acumulado en segundos de todas las páginas vistas (en visitas de dos o más páginas vistas), dividido por el número total de páginas vistas.

Duración Visita:

Tiempo en segundos de todas las visitas de dos o más páginas vistas, dividido por el número total de visitas de dos o más páginas vistas.

Tráfico nacional:

Audiencia/difusión correspondiente a España medida en base a los datos de las direcciones IP registradas por el sistema de medición.

7. Opinión

De OJDinteractiva, la división de INFORMACIÓN Y CONTROL DE PUBLICACIONES S.A.:

Hemos examinado la información facilitada por el editor del medio electrónico para el periodo que comprende la presente certificación.

Nuestro examen se ha realizado de acuerdo con las normas y procedimientos establecidos en las Normas Técnicas para el Control de los Medios Electrónicos de Comunicación.

En nuestra opinión, la presente certificación presenta razonablemente la difusión/audiencia registrada por este canal.

ADVERTENCIA:

El trabajo de OJDinteractiva, la división de INFORMACIÓN Y CONTROL DE PUBLICACIONES S.A (INTROL) se limita a la realización de pruebas para la revisión de los datos de recuento suministrados por el editor con la finalidad de expresar una opinión sobre la razonabilidad de dichos datos de acuerdo con las Normas Técnicas para el control de los MEC.

Por tanto, INTROL no acepta responsabilidad alguna por las inexactitudes o errores que puedan existir en los datos de recuento. Tampoco acepta ninguna responsabilidad por la falsedad en los datos de recuento recibidos del editor, ni por otros datos de medición que no están incluidos en el análisis.

Abril - 2026

OJDinteractiva